

Санкт-Петербург, Старобельская улица, 4

38 900 000 ₽

Санкт-Петербург, Старобельская улица, 4

Округ

[СПБ, Приморский район](#)

Улица

[улица Старобельская](#)

Квартира

Количество комнат

4

Высота потолков

2.8 м

Жилая площадь

115 м²

Площадь кухни

26.5 м²

Общая площадь

168 м²

Этаж

4/16

Детали объекта

Тип сделки

Продам

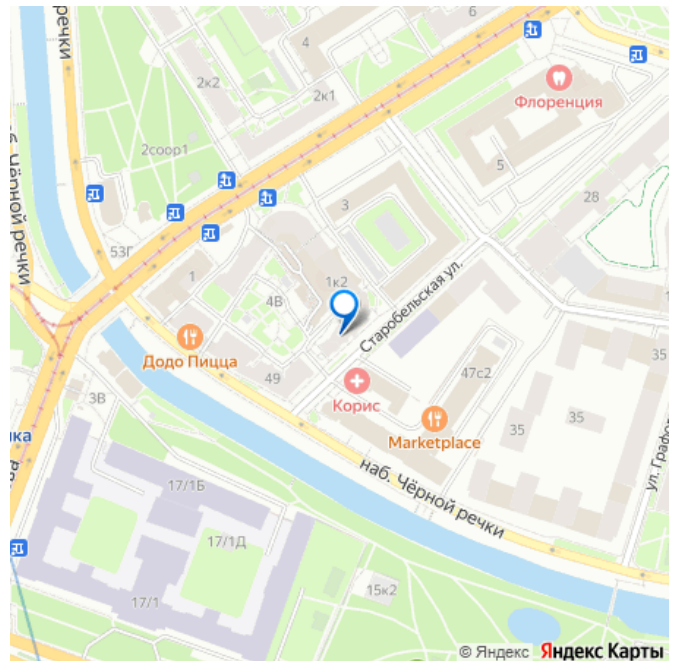
Раздел

[Квартиры](#)

Тип балкона

балкон и лоджия

для заметок



Тип санузла

совмещенный

Вид из окна

во двор

Ремонт

дизайнерский

Квартира в новостройке

да

Покупка в ипотеку

да

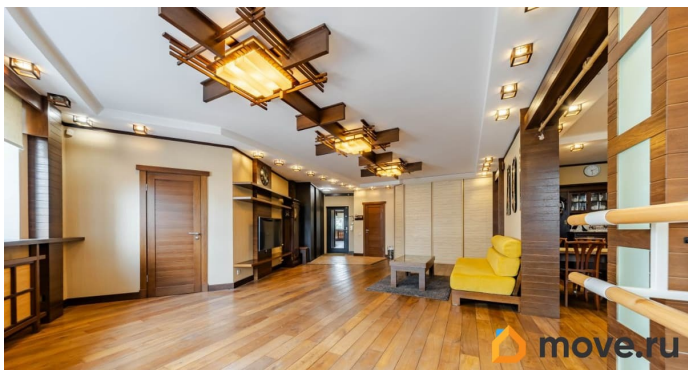
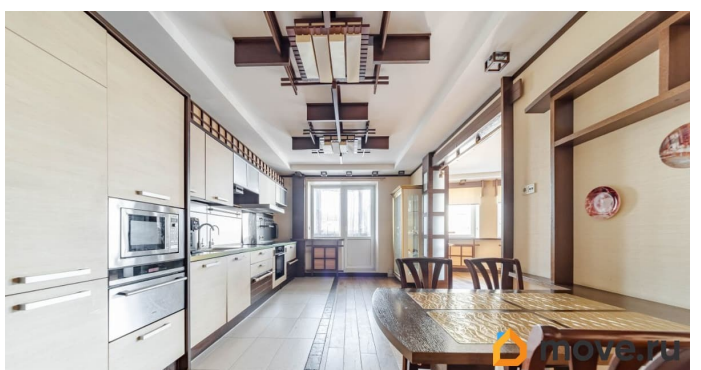
возможна ипотека, лифт, парковка

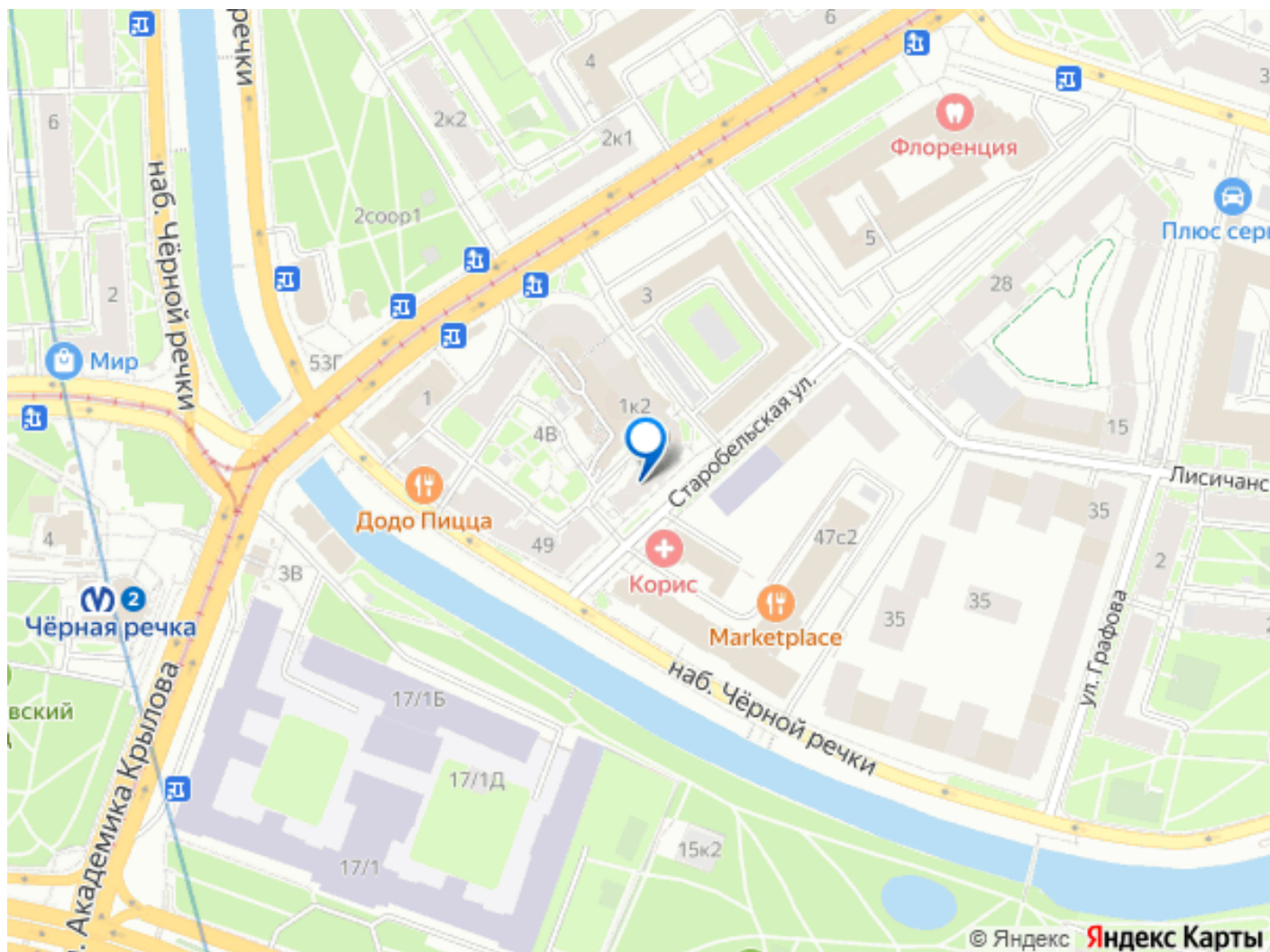
Описание

Восточная эстетика и семейный уют в 4 минутах от метро Черная речка. Представьте: вы начинаете утро с чашки чая у окна в просторной кухне-гостиной, наполненной мягким светом, проникающим через окна. В квартире царит гармония японского стиля — дерево, светлые тона, продуманные линии. Здесь хочется дышать глубже, двигаться медленнее, жить осознаннее. Планировка продумана для семьи: Две приватные спальни с широкими окнами и идеальной геометрией — никто никому не мешает. Отдельная гардеробная в приватной зоне рядом со спальнями, все под рукой, без лишней мебели в комнатах. Отдельная детская где хватит места и для игр, и для учебы. Кухня-гостиная 76 м², объединяющая зону отдыха, обеденную и рабочую: можно готовить, смотреть фильм и общаться с близкими — всё в одном пространстве. Лоджия утеплена и обустроена как уютный кабинет или гостевая — идеальное пространство для уединения или работы из дома. Высокие потолки, много света и

воздуха. Всё продумано до мелочей: вместительная гардеробная, два санузла, качественная отделка, натуральные материалы. Локация: ЖК Дом у Черной речки — это дом в историческом районе, место дуэли А.С.Пушкина, Строгановский парк, все это дух исторического Петербурга. Охраняемая территория с подземным паркингом, консьержем и выходом на набережную. До метро Черная речка — всего 4 минуты пешком. Вечерние прогулки вдоль реки, утренние пробежки или неспешный путь до кафе — ваш новый привычный маршрут. Вблизи дома: торговые центры, семейные рестораны, 2 прогулочных парка, поликлиники, престижные школы, лицеи и детские садики. Стоимость всего 230 000 ?/м? — это одно из лучших предложений на рынке для квартир такого уровня в исторической части Санкт-Петербурга. Идеальный выбор для тех, кто ищет стильное, качественное и просторное жильё в престижной локации без переплаты.







Move.ru - вся недвижимость России