

**Санкт-Петербург, Новосельковская  
улица, 23**

**54 995 000 ₽**

Санкт-Петербург, Новосельковская улица, 23

Округ

[СПБ, Приморский район](#)

Улица

[дорога Новосельковская](#)

## Квартира

Количество комнат

4

Жилая площадь

79.3 м<sup>2</sup>

Площадь кухни

51.2 м<sup>2</sup>

Общая площадь

168 м<sup>2</sup>

Этаж

2/4

## Детали объекта

Тип сделки

Продам

Раздел

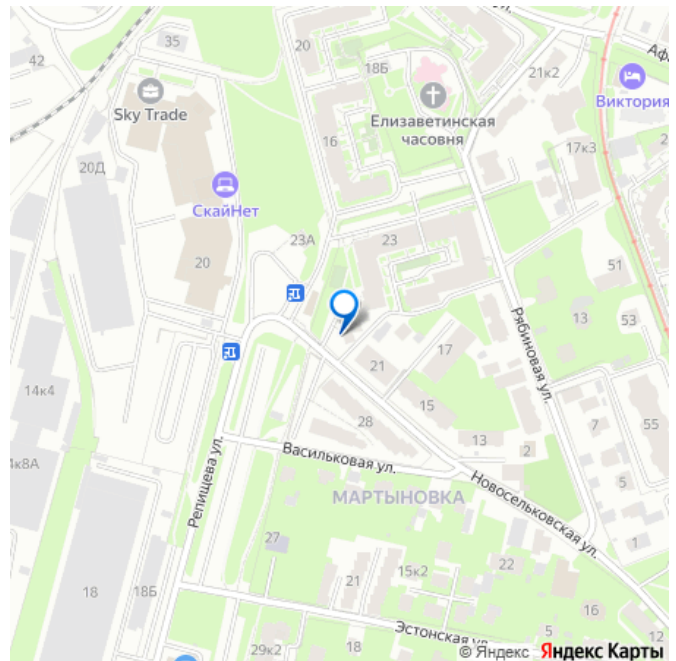
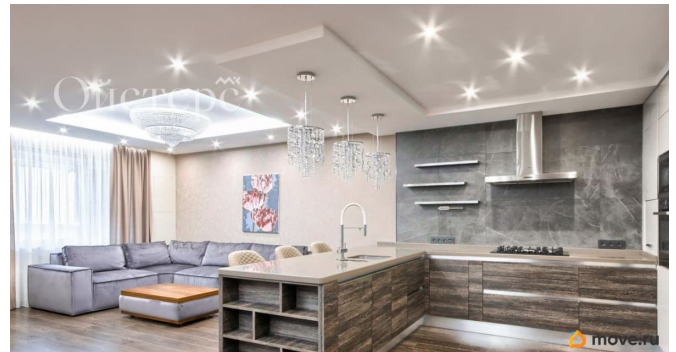
[Квартиры](#)

Тип балкона

балкон

Тип санузла

для заметок



раздельный

Вид из окна

на улицу

Ремонт

дизайнерский

Покупка в ипотеку

да

возможна ипотека, лифт

## Описание

Арт. 122720709 Тишина, развитая инфраструктура, двухуровневая планировка и стильный интерьер — эта просторная квартира идеально сочетает преимущества городской инфраструктуры со спокойствием загородной жизни. Квартира находится в кирпичном доме с закрытой территорией, видеонаблюдением и открытой парковкой во дворе с закреплёнными местами, что обеспечивает безопасность и комфорт. Коломяги — тихая часть Приморского района с малоэтажной застройкой, где можно наслаждаться спокойствием, оставаясь максимально близко к городской инфраструктуре: удобная транспортная доступность, рядом находятся учебные заведения, рестораны, магазины и всё необходимое для жизни. В квартире выполнен современный ремонт с минимальной амортизацией. Интерьер выдержан в светлых тонах, что создаёт дополнительный уют и простор. В отделке использованы материалы европейских производителей: столешница из натурального камня, сантехника ведущих брендов Geberit, Laufen, Hansgrohe, техника Neff. Благодаря продуманной планировке квартира наполнена светом. На входе

расположен просторный коридор, органично отделённый от жилой зоны. Далее — кухня-гостиная с обеденной зоной площадью более 50 м². Удобное зонирование позволяет комфортно разместить в ней зоны готовки, обеденную часть и гостиную. На первом этаже также находится гостевой санузел. На втором этаже две просторные детские комнаты с зонами хранения и балконом, а также санузел с душевой для детского блока и отдельная мастер-спальня с собственным санузлом, душевой и гардеробной. В санузлах реализована система тёплых полов. Для удобства эксплуатации и поддержания сухости в мокрых помещениях, теплый пол проложен даже в душевой части. Звоните, чтобы узнать детали и договориться о просмотре!

