

🕒 Создано: 30.03.2026 в 15:22

🔄 Обновлено: 31.03.2026 в 17:14

Полина Гордеева, Владис Аврора

79111792654

**Санкт-Петербург, проспект Просвещения,
14к4**

26 000 000 ₹

Санкт-Петербург, проспект Просвещения, 14к4

Округ

[СПБ, Выборгский район](#)

Улица

[проспект Просвещения](#)

Квартира

Количество комнат

4

Высота потолков

3.6 м

Жилая площадь

104.7 м²

Площадь кухни

15.1 м²

Общая площадь

170.5 м²

Этаж

15/16

Детали объекта

Тип сделки

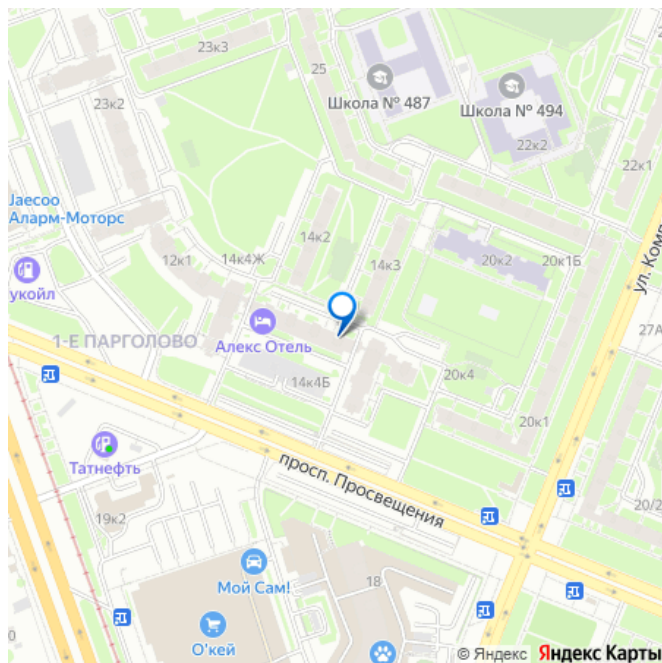
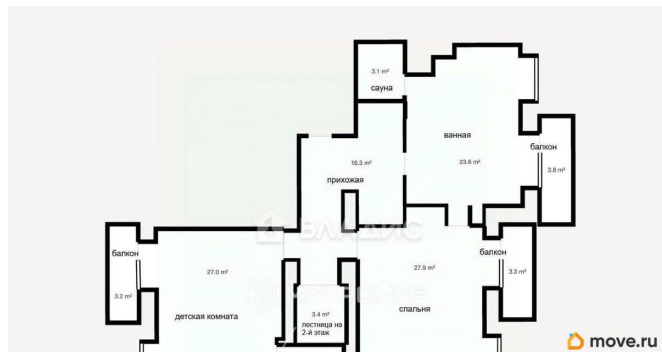
Продам

Раздел

[Квартиры](#)

Тип балкона

для заметок



балкон

Тип санузла

совмещенный

Вид из окна

на улицу

Ремонт

косметический

Покупка в ипотеку

да

возможна ипотека, лифт, парковка

Описание

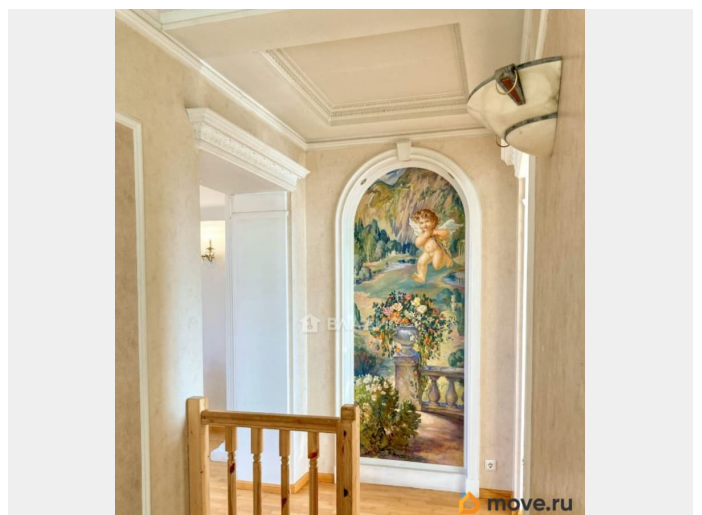
Код объекта: 2100475. Продается двухуровневая квартира с панорамным видом на Суздальские озера, сауной и камином. Эта квартира для тех, кто ценит красоту и функциональность, любит большие и светлые пространства, кому важно чувство дома, куда хочется возвращаться после рабочего дня и проводить время с семьей и близкими.

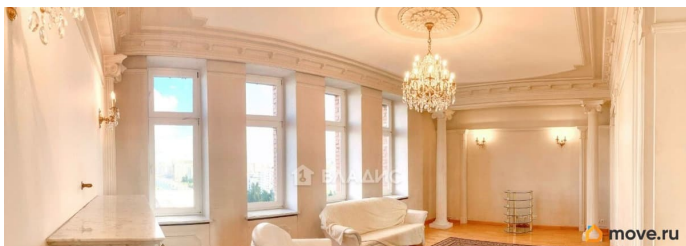
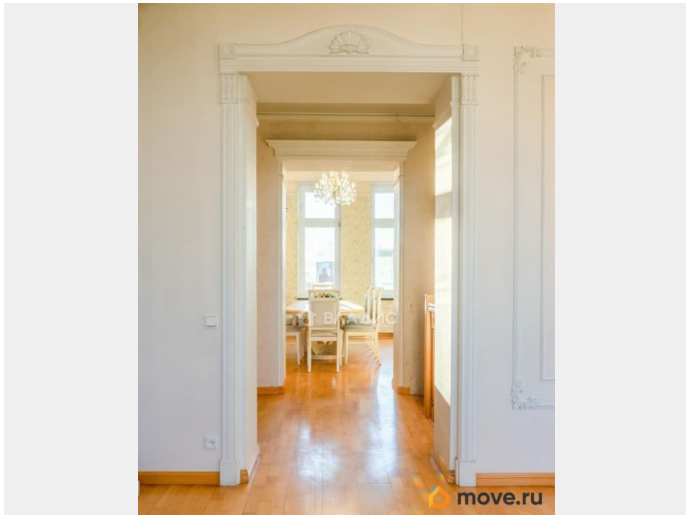
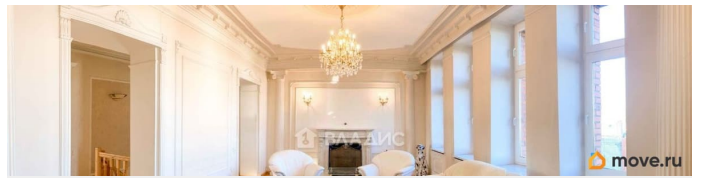
Отдельное преимущество - дополнительное пространство 50м² на мансардном этаже с отдельным выходом, ремонтом и мебелью, которое может быть использовано для сдачи в аренду, под бизнес или личные цели. На первом уровне расположены:

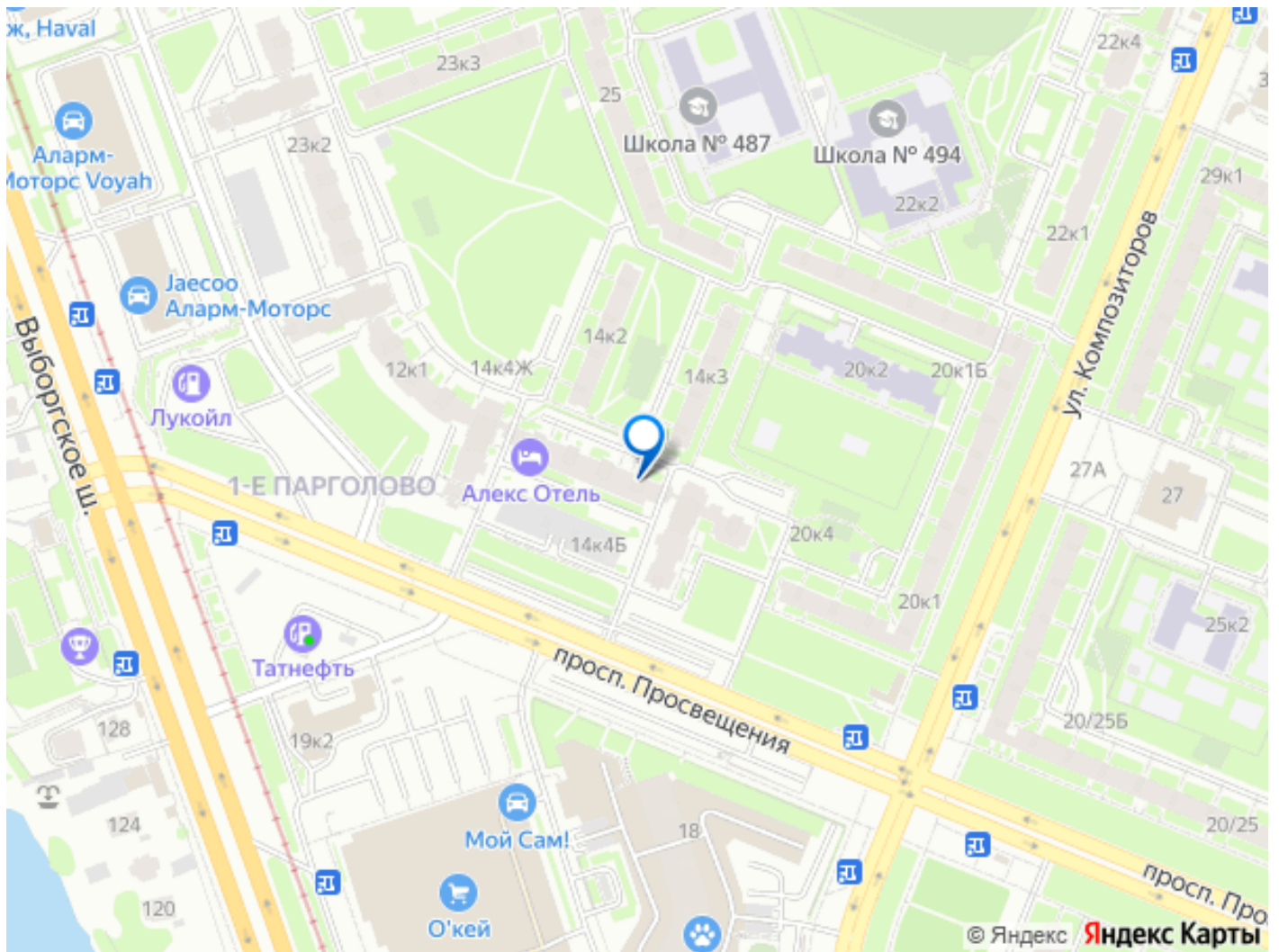
- Детская комната с гардеробной и балконом, площадью 27 м².
- Мастер-спальня, 28 м² с балконом и собственной ванной комнатой.
- Ванная комната, 27 м² настоящая спа-зона с финской сауной и отдельным выходом на балкон. Возможно наслаждаться видами на закат прямо из ванны или восстановить силы в расслабляющей сауне.
- Просторная прихожая со встроенными системами хранения и элегантной лестницей из светлого дерева, которая приведет вас на

второй уровень. На втором уровне вас ждут:

- Душевая гостиная с камином 32 м² для уютных вечеров с семьей и друзьями.
 - Светлая и просторная столовая, 17,6 м², которая может быть переоборудована в отдельную комнату с большими окнами.
 - Функциональная кухня, 15,1 м², полностью укомплектованная мебелью и техникой.
- Высокие потолки 3,6 м и огромные окна наполняют пространство светом, создают ощущение воздуха и простора. Качественная отделка, ниши для хранения, кирпичные стены и качественная звукоизоляция во всех комнатах делают пространство особенно комфортным для жизни. Дополнительные преимущества:
- тёплые полы во всех зонах с плиткой
 - сигнализация и тревожная кнопка
 - 3 открытых балкона
 - возможность арендовать парковочное место у парадной
- Дом находится в экологически чистом районе с развитой инфраструктурой, в пешей доступности: школы, лицеи, гимназии, детские сады, банки и ТРК, Шуваловский парк и Суздальские озера.







Move.ru - вся недвижимость России