

Санкт-Петербург, Съезжинская улица, 12

69 900 000 ₽

Санкт-Петербург, Съезжинская улица, 12

Округ

[СПБ, Петроградский район](#)

Улица

[улица Съезжинская](#)

Квартира

Количество комнат

4

Жилая площадь

108.9 м²

Площадь кухни

29.1 м²

Общая площадь

176.7 м²

Этаж

4/6

Детали объекта

Тип сделки

Продам

Раздел

[Квартиры](#)

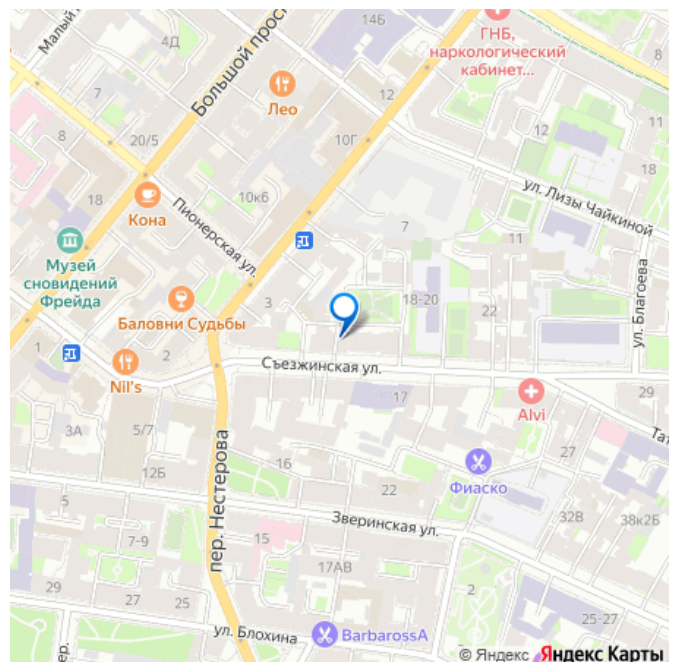
Покупка в ипотеку

да

возможна ипотека, лифт, парковка

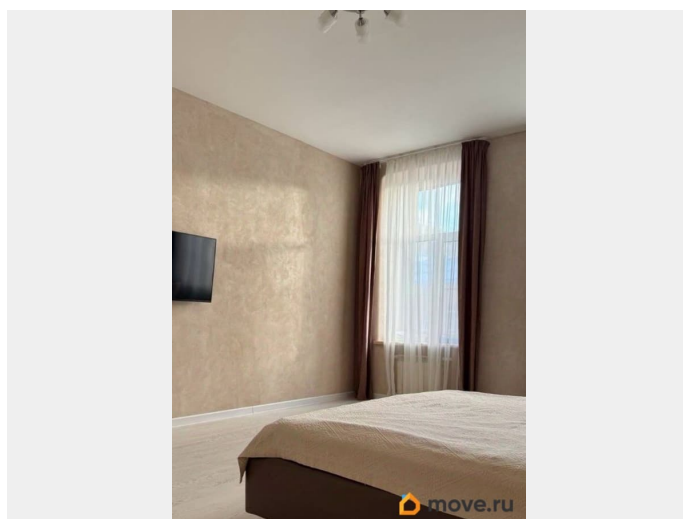
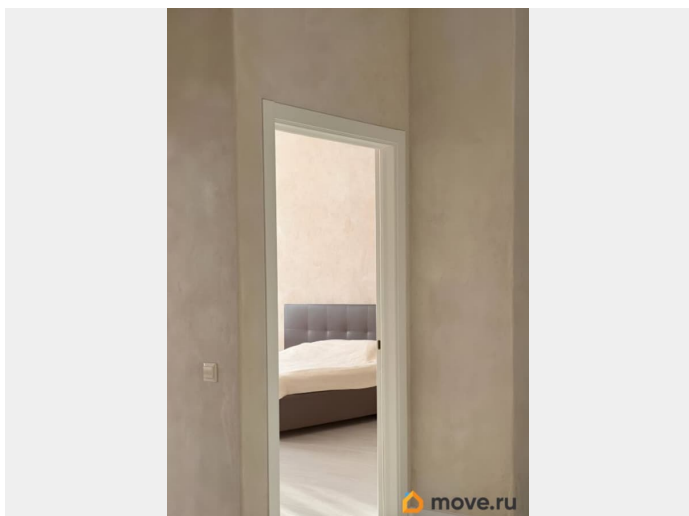
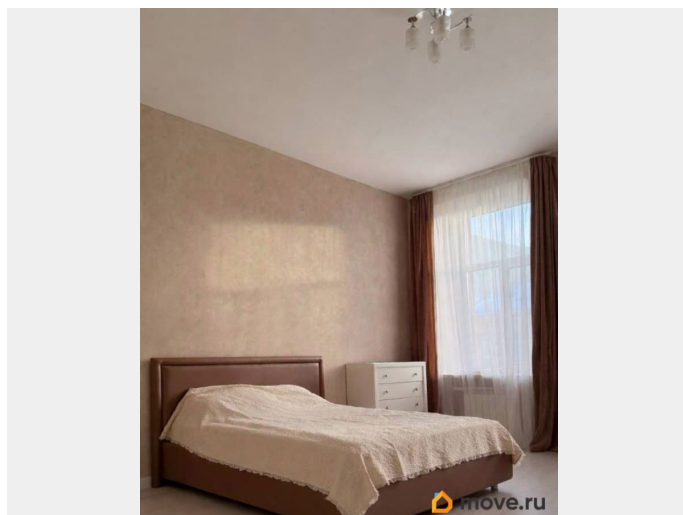
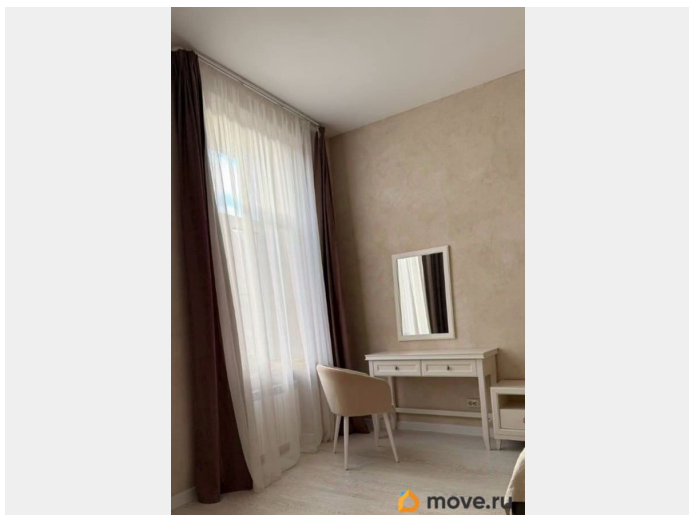
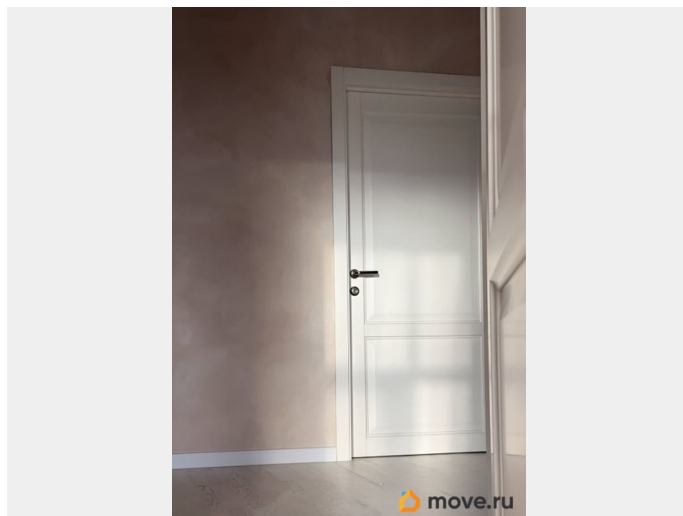
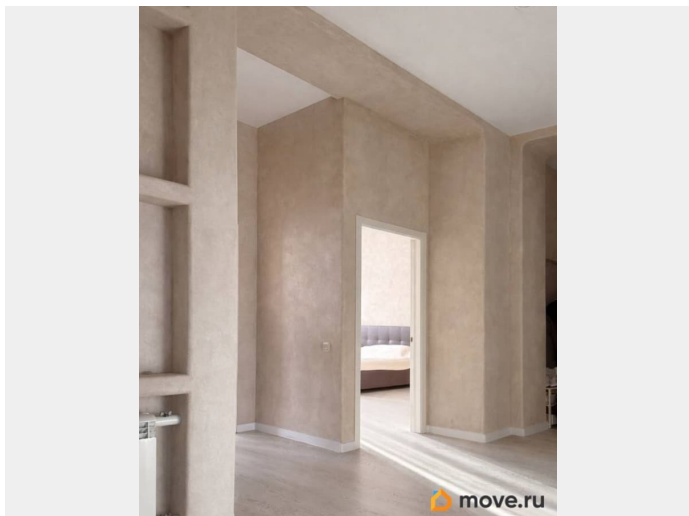
Описание

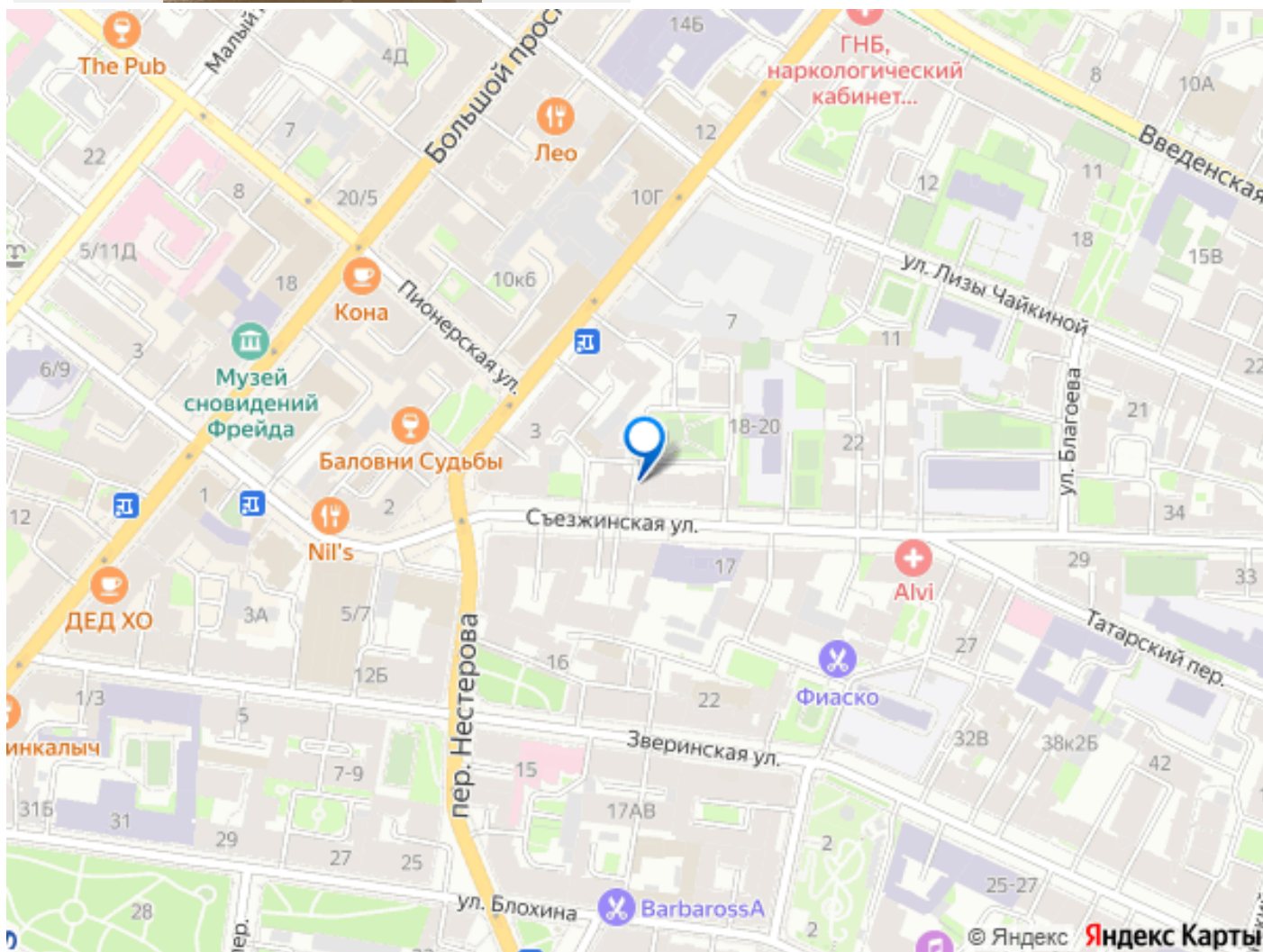
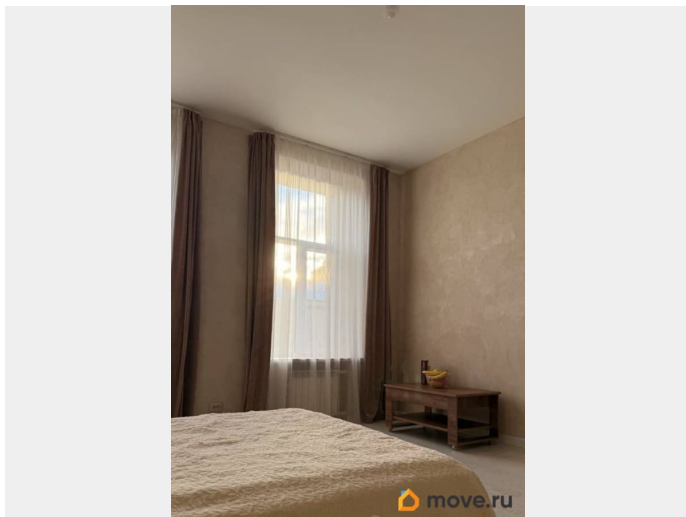
для заметок



О доме: Дом на улице Съезжинской, бывший доходный дом архитектора Д.А.Крыжановского, построенный в 1913г. Дом прошел капитальный ремонт: обновлен фасад и кровля в 2023г. Дом кирпичный, чистая парадная, есть пассажирский лифт. Перекрытия смешанные (металлические с деревянным заполнением). О квартире: Продается стильная и уютная квартира с качественной отделкой площадью 176,7м2. В квартире полы из паркетной доски дуба, что придает интерьеру изысканность и долговечность. Стены покрыты натуральной штукатуркой на основе извести, обеспечивающей здоровый микроклимат. Дубовые подоконники добавляют шарм и элегантность. Вся проводка и коммуникации полностью заменены, что гарантирует безопасность и надежность. В квартире остается мебель и техника, что позволяет сразу же наслаждаться комфортом нового жилья. Просторная кухня 29,1м2, четыре отдельные комнаты 38,1м2, 22,5м2, 28,5м2 и 19,8м2. Потолки 3.35м. Квартира двусторонняя, солнечная, светлая. В квартире произведена перепланировка, официально согласована, подходит под ипотеку Инфраструктура: Все главные достопримечательности находятся в шаговой доступности! Всего 10 минут пешком до Петропавловской крепости, 15 минут до Стрелки Васильевского острова и Невы. В радиусе 2,5км расположены Государственный Эрмитаж и Меншиковский дворец. Рядом с домом находятся Ленинградский зоопарк, Планетарий, Александровский парк и лучшие университеты. Вся необходимая инфраструктура в непосредственной близости. В 10 минутах ходьбы расположены станции метро Горьковская, Спортивная и

Чкаловская. Не упустите шанс стать
владельцем этой замечательной квартиры!
Звоните для получения дополнительной
информации и организации просмотра. Один
взрослый собственник.





Move.ru - вся недвижимость России