

Создано: 02.04.2026 в 16:23

Обновлено: 10.04.2026 в 17:07

Лидер Групп, Лидер Групп

79330188332

Санкт-Петербург, улица Типанова, 22

57 298 500 ₹

Санкт-Петербург, улица Типанова, 22

Округ

[СПБ, Московский район](#)

Улица

[улица Типанова](#)

Квартира

Количество комнат

4

Высота потолков

3 м

Жилая площадь

88 м²

Площадь кухни

46.6 м²

Общая площадь

181.9 м²

Этаж

18/23

Детали объекта

Тип сделки

Продам

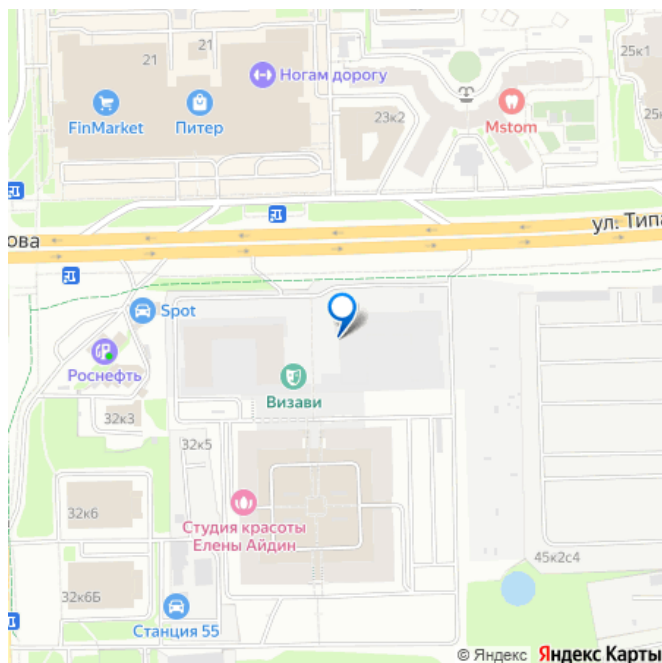
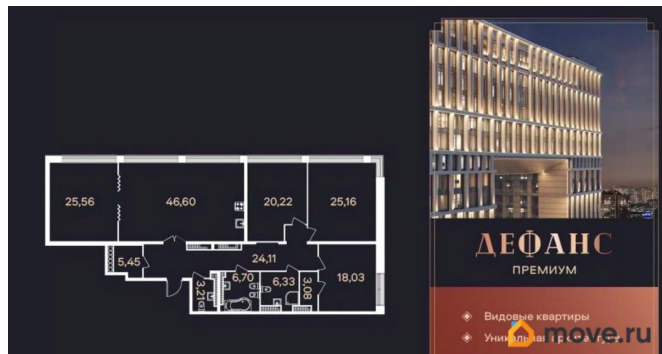
Раздел

[Квартиры](#)

Ремонт

без отделки

для заметок



Квартира в новостройке

да

Год сдачи

2 квартал 2026 г.

Описание

ЖК «Дефанс Премиум». Строительство завершено. Дом получил заключение о соответствии и готовится к вводу! Это проект авторской архитектуры с уникальными форматами квартир в 10 минутах ходьбы от станции метро «Московская». Дом выполнен в виде двух 23-х этажных арок, основания которых объединены единым внутренним пространством с большой парадной лестницей, променадом и большим фонтанным комплексом с подсветкой. В составе проекта построен большой фитнес-центр с бассейнами и зоной СПА. Часть квартир отделена от остальных жилых этажей специальным техническим этажом — это снимает все ограничения по перепланировке. Для части квартир предусмотрены индивидуальные входные группы и дополнительные лифты премиального немецкого бренда Thyssen Krupp (ТКЕ). Фасады, облицованные испанской керамикой и алюминиевые панорамные окна с энергоэффективными стеклами AGC Energy подчеркивают высокий статус дома. На квартиры ЗПИФ и переуступки семейная ипотека не распространяется!

25,56 46,60 20,22 25,16

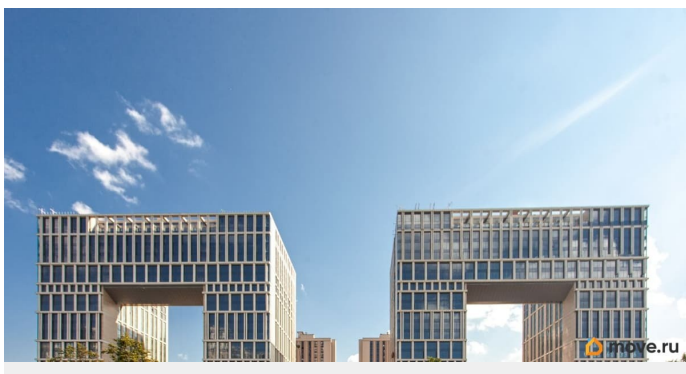
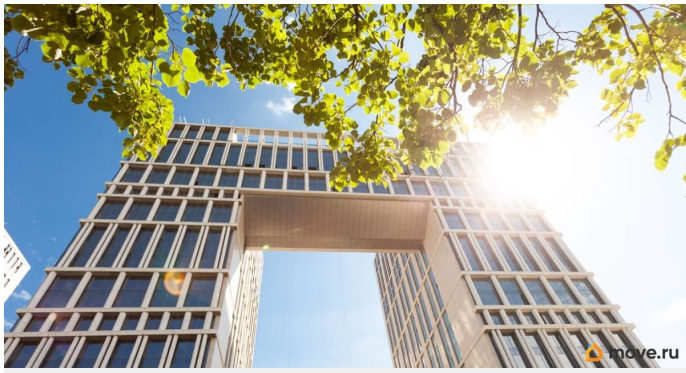
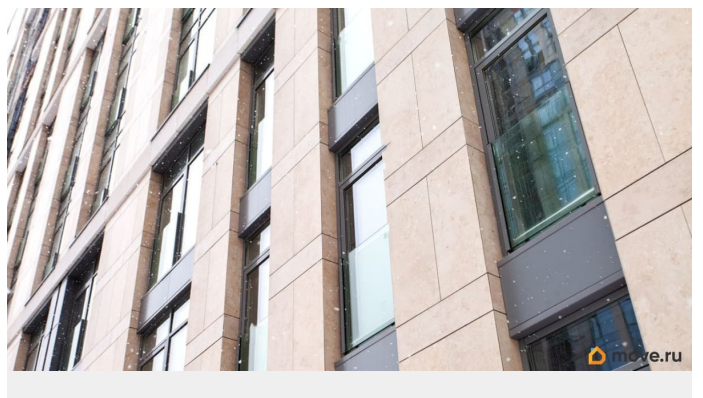
5,45 24,11 6,70 6,33 18,03

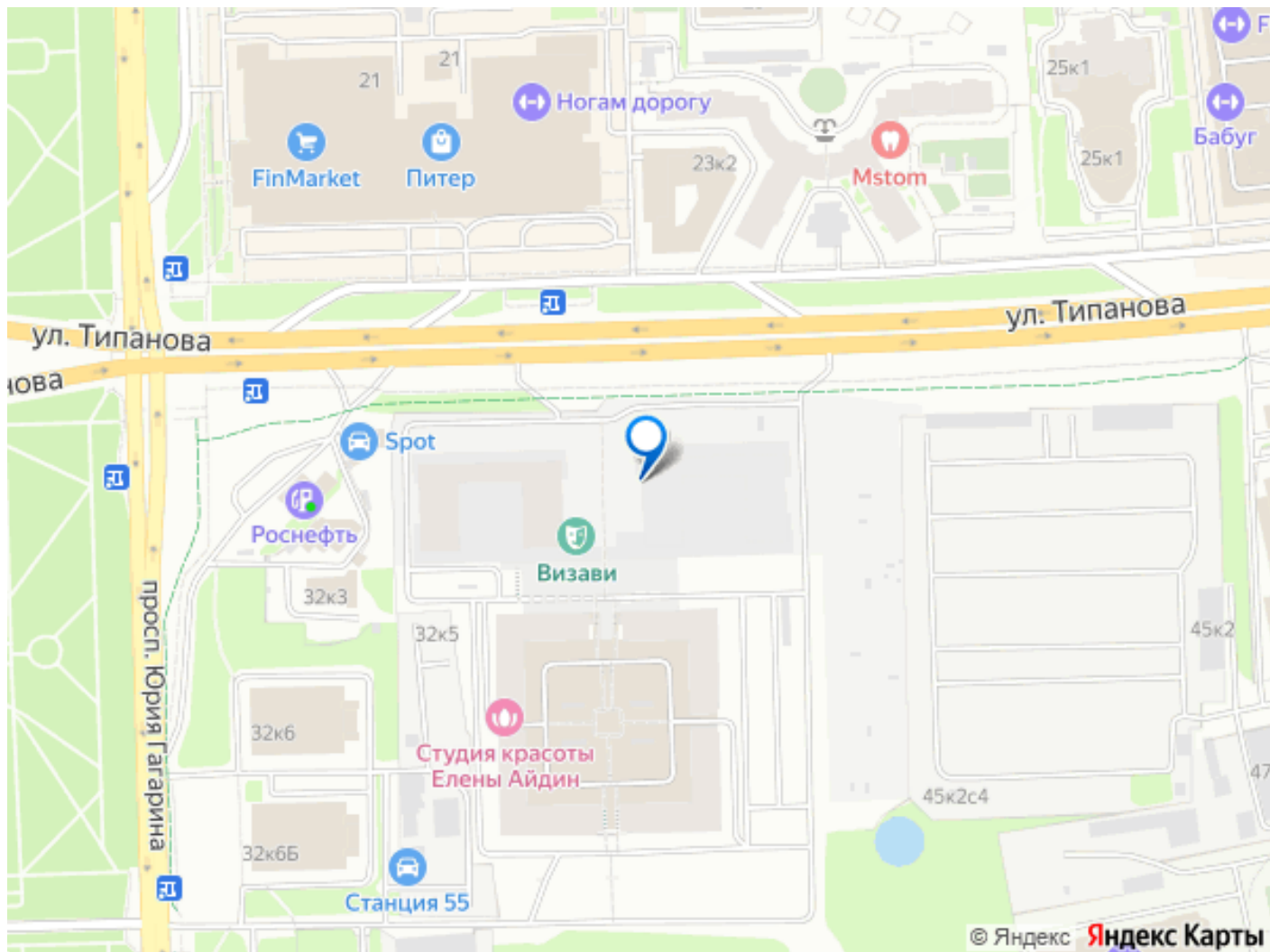
ДЕФАНС
ПРЕМИУМ

- ♦ Видовые квартиры
- ♦ Уникальный дизайн

move.ru

This image shows a floor plan with room dimensions and a photograph of the building's facade at night. The facade features a grid of illuminated windows. The text 'ДЕФАНС ПРЕМИУМ' is prominently displayed, along with a list of features and the 'move.ru' logo.





Move.ru - вся недвижимость России