

Создано: 02.06.2025 в 08:55

Обновлено: 04.02.2026 в 15:04

**Санкт-Петербург, Суворовский проспект,  
38**

**99 000 000 ₽**

Санкт-Петербург, Суворовский проспект, 38

Округ

[СПБ, Центральный район](#)

Улица

[проспект Суворовский](#)

## Квартира

Количество комнат

4

Высота потолков

3.25 м

Жилая площадь

117.6 м<sup>2</sup>

Площадь кухни

28.2 м<sup>2</sup>

Общая площадь

182.2 м<sup>2</sup>

Этаж

6/6

## Детали объекта

Тип сделки

Продам

Раздел

[Квартиры](#)

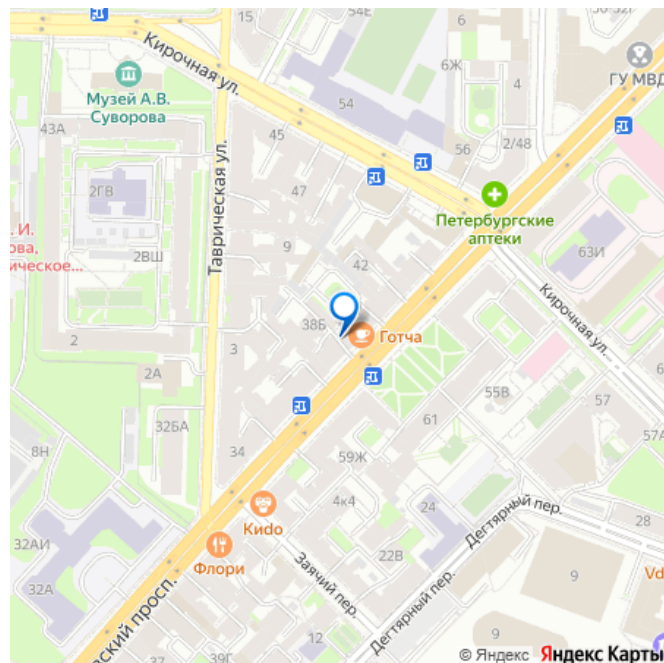
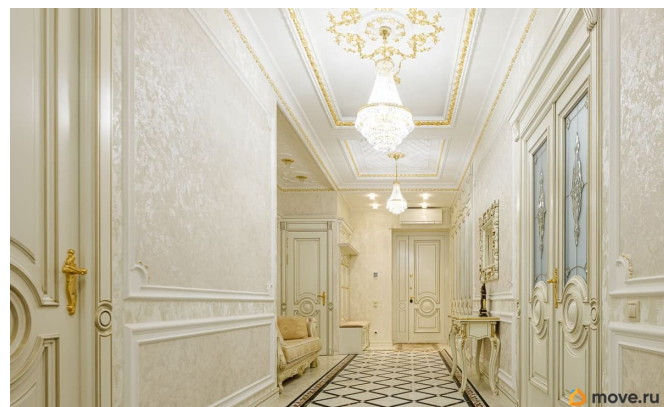
Тип балкона

<https://spb.move.ru/objects/9288811866>

**Михаил Степанов, Частный маклер**

**79811602086, 7918311  
0591**

для заметок



балкон

Тип санузла

совмещенный

Вид из окна

на улицу

Ремонт

дизайнерский

Покупка в ипотеку

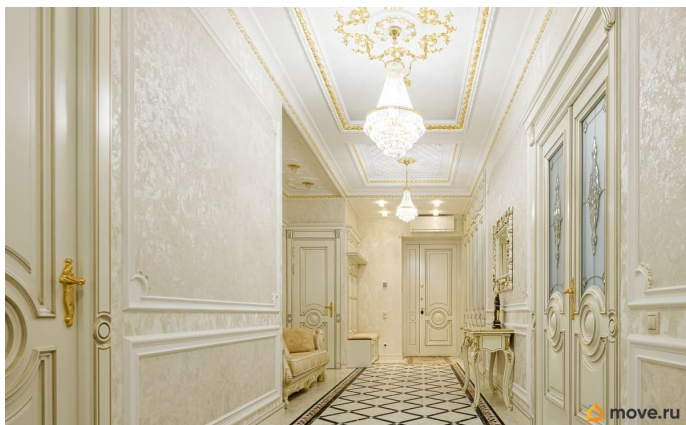
да

возможна ипотека, лифт, парковка

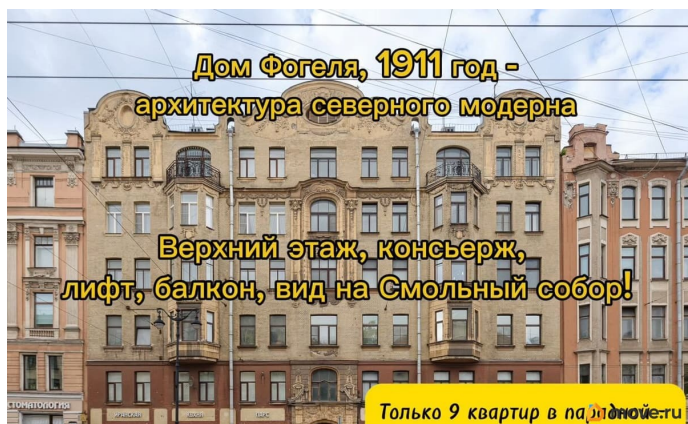
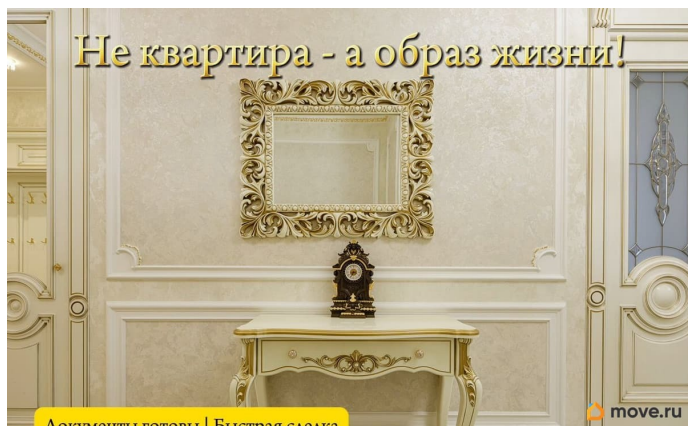
## Описание

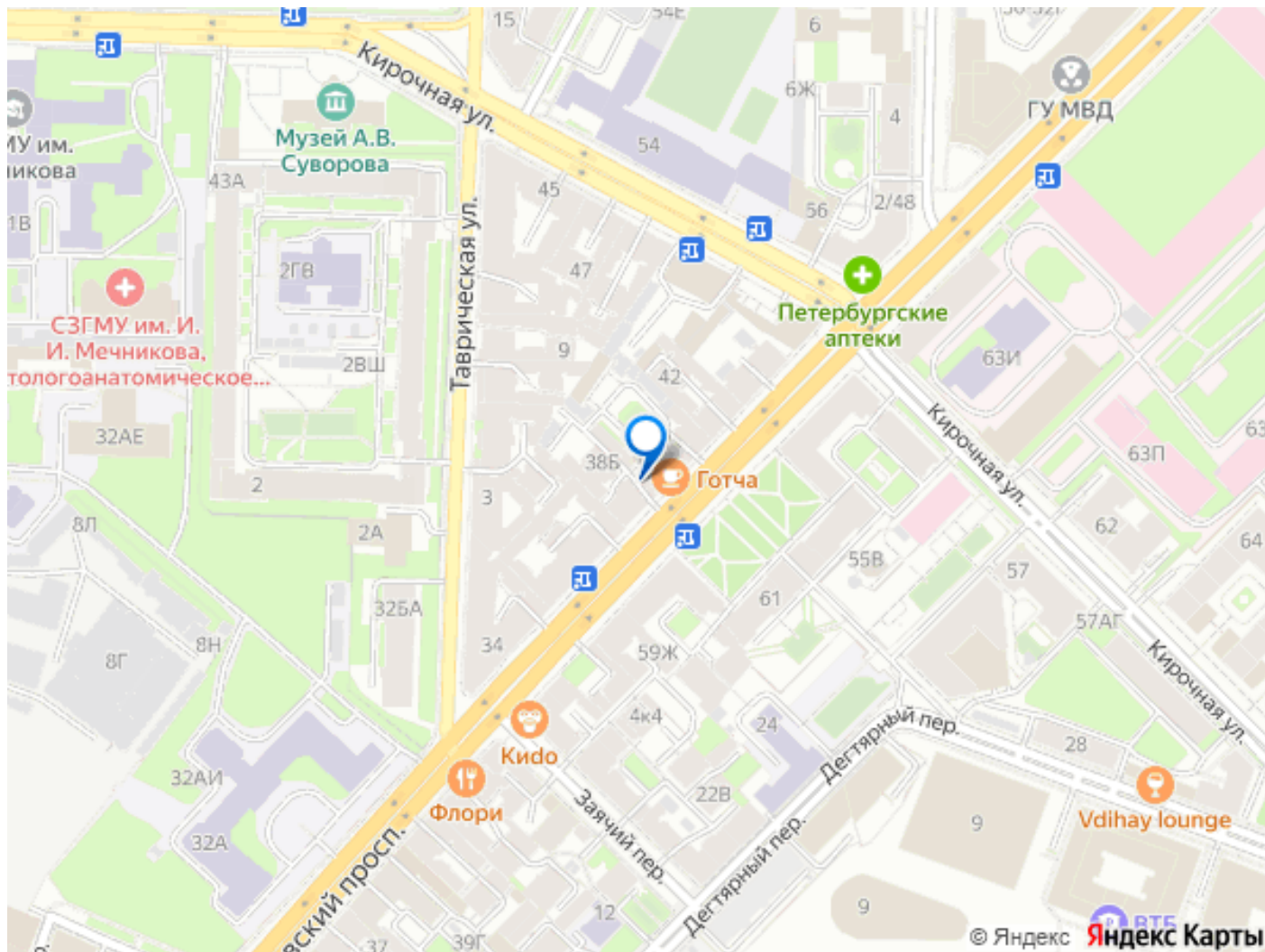
Продажа эксклюзивной квартиры 182,2 м² в доме-памятнике архитектуры на Суворовском проспекте. Редкое предложение для ценителей исторического Петербурга — квартира 182,2 м² на верхнем, шестом этаже знаменитого доходного дома Фогеля (1911 года постройки), памятника архитектуры в стиле северный модерн. Дом после реставрации, крыша полностью отремонтирована. В парадной — всего две квартиры на площадке, что обеспечивает полную приватность и тишину. Парадный вход с Суворовского проспекта, ухоженная историческая лестница, новый лифт. Территория закрытая и охраняемая, зелёный двор с детской площадкой и парковкой. Возможен выкуп гаража. О квартире: Потолки 3,25 м, окна на проспект и во двор. С балкона открывается великолепный вид на Смольный собор. Выполнен новый дизайнерский ремонт в стиле барокко — квартира не заселялась и полностью готова к проживанию. Планировка: Просторная гостиная 50 м² с балконом и видом на Смольный. Кухня 28 м² с ониксовой

столешницей, встроенной техникой Bosch, Mitsubishi и сантехникой OMOIKIRI (Япония) Мастер-спальня 31 м² с гардеробной и санузлом со SPA-зоной (гидромассажная ванна, мраморная отделка) Отдельная золотая душевая комната Две детские комнаты 21 и 18 м², полностью меблированные Холл 27 м² с полом из керамогранита со вставками из полудрагоценных камней Всего три санузла Отделка и оснащение: Используются натуральный мрамор, гранит, гипсовая лепнина, сусальное золото. Подоконники из мрамора, полы — паркет из ценных пород дерева. Хрустальные люстры Preciosa и Elite Bohemia, итальянская мебель, сантехника Migliore, Franke Old England, Jacob Delafon. Установлены системы вентиляции и кондиционирования. Ключевые преимущества: Верхний этаж — панорамные виды и отсутствие соседей сверху Всего две квартиры на площадке Дом-памятник архитектуры с парадным входом Новый дизайнерский ремонт под ключ Прямая продажа от собственника, более 5 лет в собственности, чистая история сделки Эта квартира — воплощение статуса и утончённого вкуса в сердце Петербурга. Здесь история встречается с безупречным комфортом.









Move.ru - вся недвижимость России