

🕒 Создано: 08.04.2026 в 14:14

Обновлено: 08.04.2026 в 16:42

**Собственник**

**79118484265**

**Санкт-Петербург, Кронверкская улица, 12**

**49 000 000 ₹**

Санкт-Петербург, Кронверкская улица, 12

Округ

[СПБ, Петроградский район](#)

Улица

[улица Кронверкская](#)

### Квартира

Количество комнат

4

Высота потолков

3.2 м

Жилая площадь

106.8 м<sup>2</sup>

Площадь кухни

29.6 м<sup>2</sup>

Общая площадь

186.8 м<sup>2</sup>

Этаж

2/6

### Детали объекта

Тип сделки

Продам

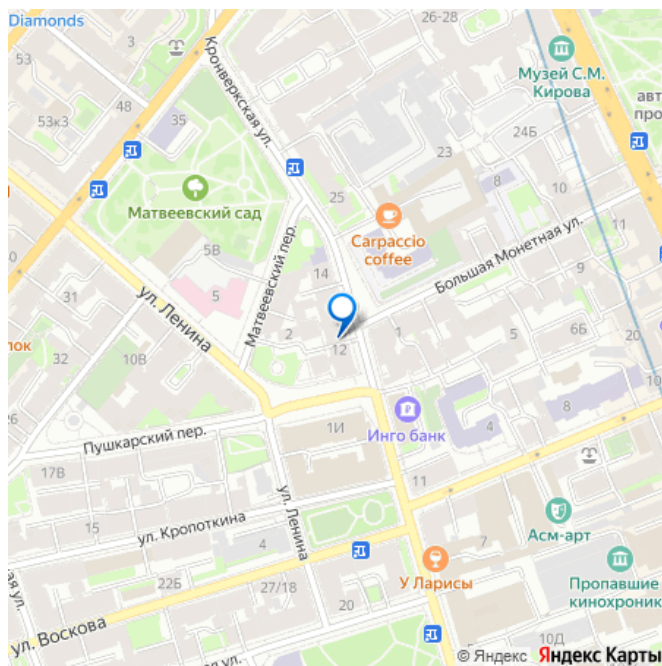
Раздел

[Квартиры](#)

Тип санузла

совмещенный

для заметок



Вид из окна

на улицу

Ремонт

евро

Квартира в новостройке

да

Покупка в ипотеку

да

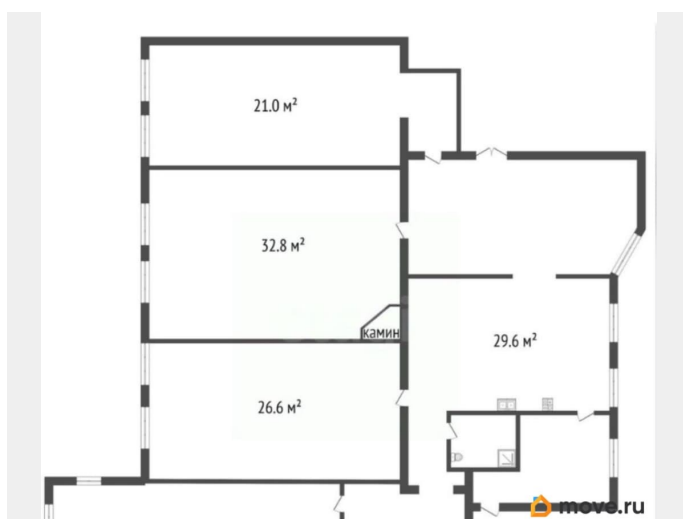
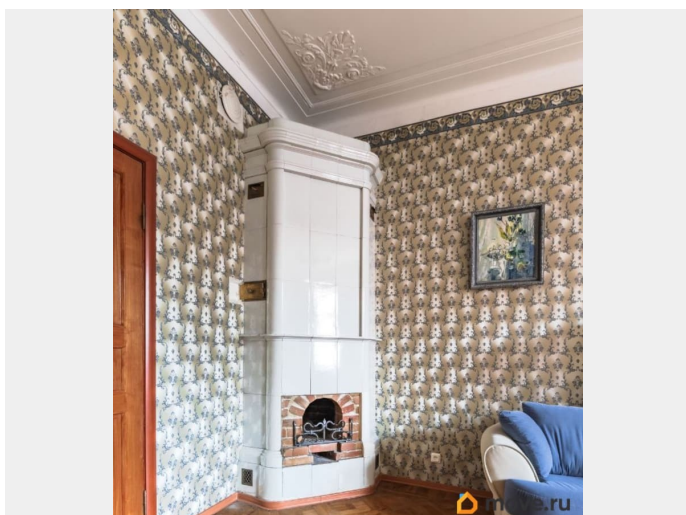
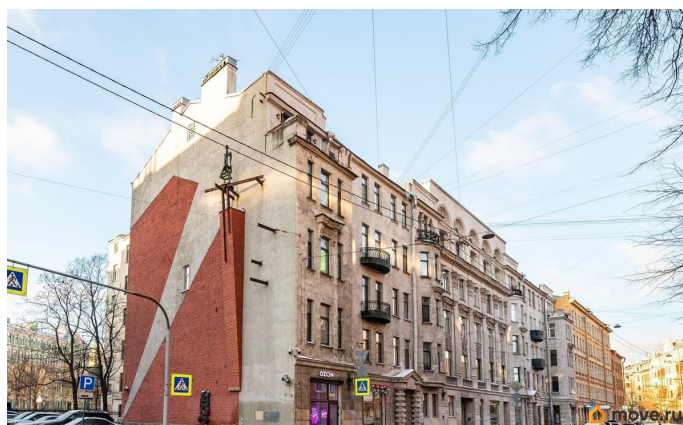
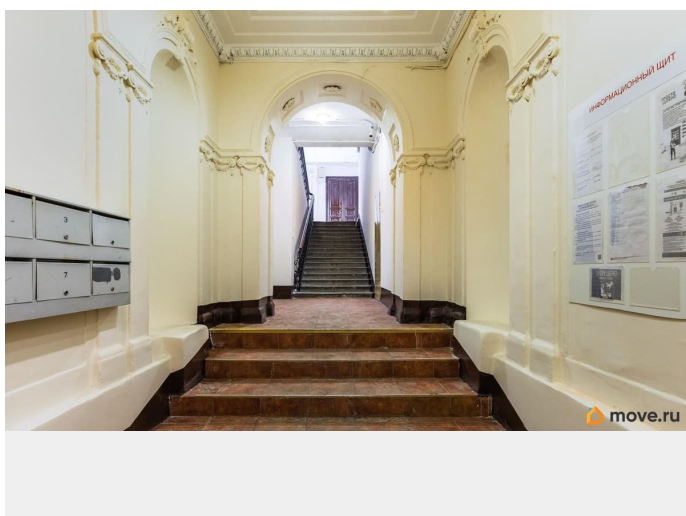
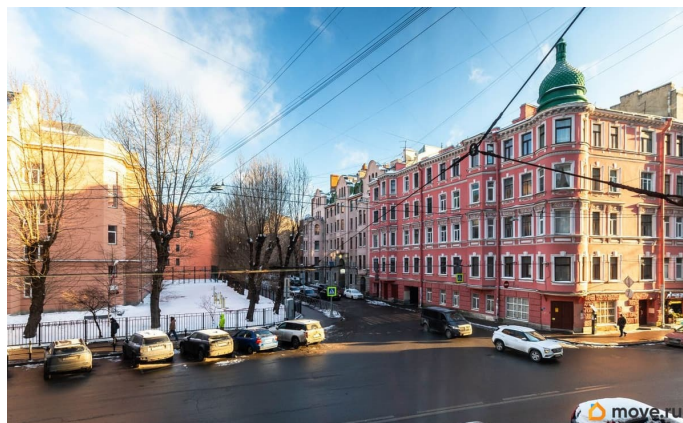
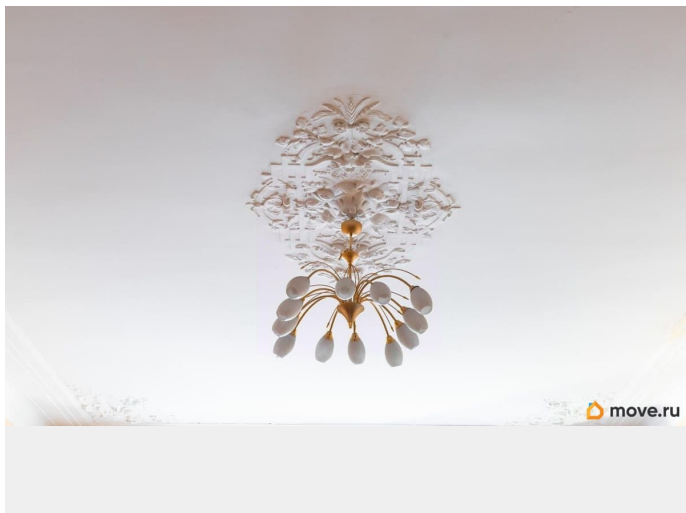
возможна ипотека, лифт, парковка

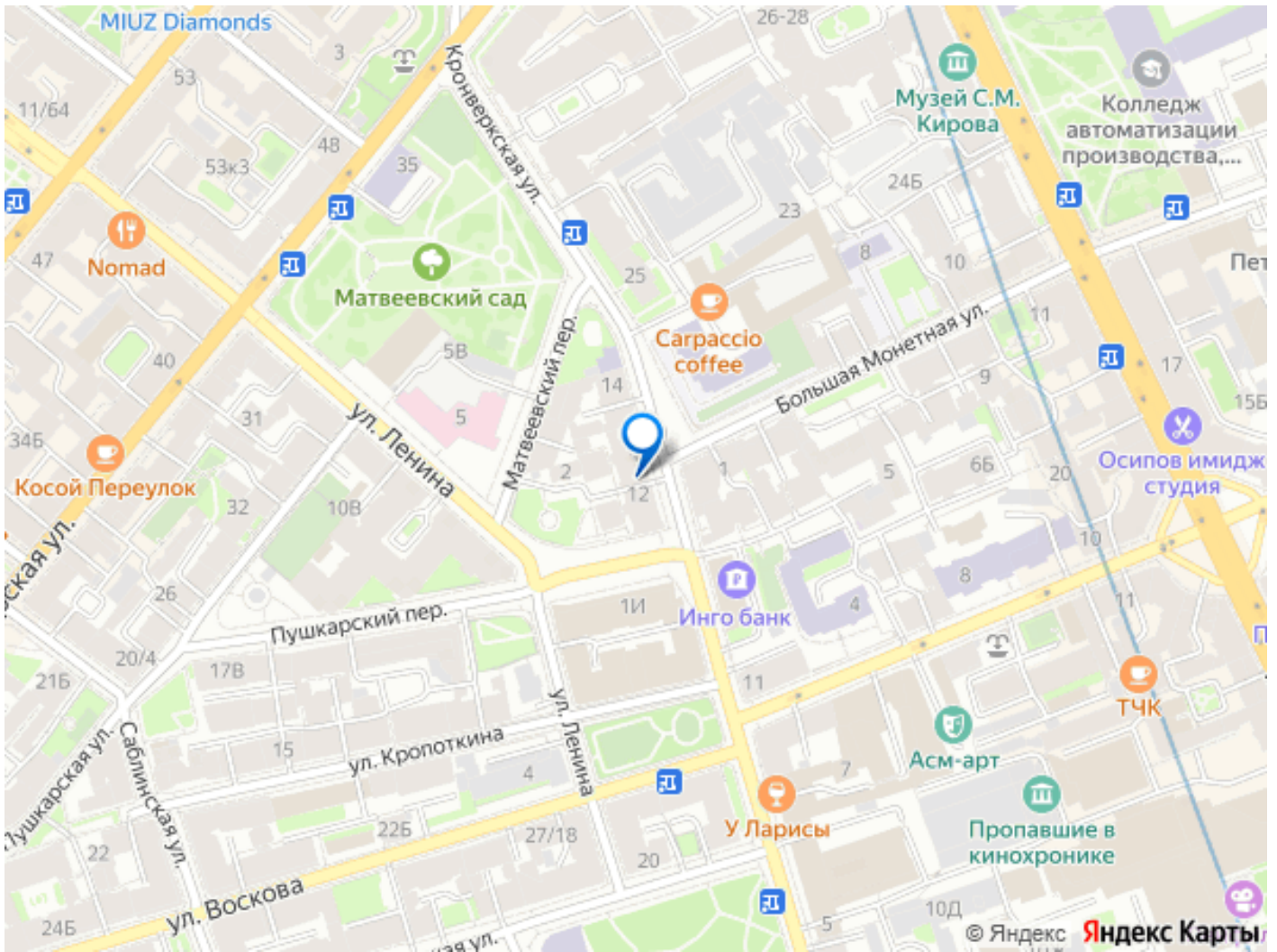
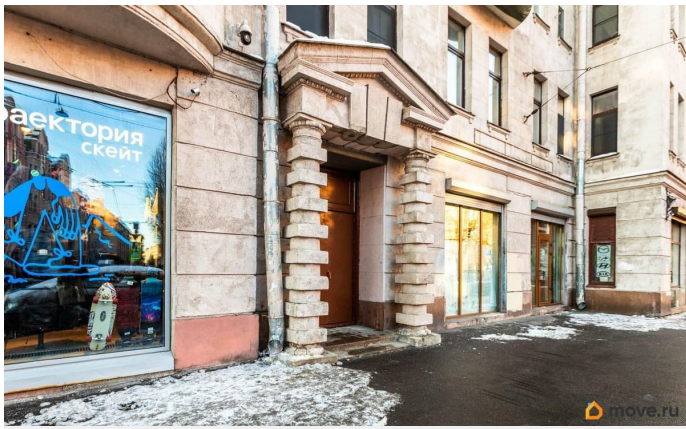
## Описание

Настоящий Петербург — это всегда центр — фраза, которая здесь превращается в руководство к действию. Но настоящий центр не терпит суеты. Эта квартира — редкая находка даже для Петроградской стороны. 186,8 квадратных метров свободы. Второй этаж шестиэтажного дома — идеальная высота: городские шумы остаются внизу, а в окна смотрите вы, а не прохожие. Вы не просто покупаете метры. Вы становитесь хранителем наследия. Доходный дом купца И. Д. Агафонова (1912 год, архитектурный модерн) — это красавец с характером. Его строили на совесть: перекрытия - металлоконструкции, (то, за что молятся ценители старого фонда), индивидуальный проект. И при этом дом уже прошел капитальное перерождение: — новые трубы (канализация, ХВС, электрика), — современный лифт, — обновленная кровля и фасад, — отреставрированная парадная, где до сих пор слышны шаги купцов и интеллигенции старого Петербурга. Утро на Петроградской стороне Просыпаясь здесь, вы не думаете о пробках. 7 минут пешком — и вы у метро Петроградская или Горьковская.

Но главное — не метро. Главное — это ваша прогулочная доступность: • Петропавловская крепость — смотрите, как играют лучи на шпиле собора, просто выйдя из подъезда. Крейсер Аврора — не на открытке, а на фоне вашего утреннего кофе. Артиллерийский музей, Планетарий, старейший Зоопарк — культурный код города у вас под рукой. Александровский парк и Матвеевский сад — зеленая пауза в ритме мегаполиса. Школы 80, 84, 86 и Александровский лицей — всё в шаге. Это то самое всё, ради чего весь мир едет в Санкт-Петербург. Только для вас это не туристический маршрут, а обычный вторник. Что такое 186,8 метра в центре? Это возможность дышать. Четыре комнаты — это не просто спальни и гостиная. Это пространство для жизни, работы, творчества и тишины. Огромная квартира на втором этаже исторического дома — это всегда про свет, про высокие потолки и про чувство, что вы поселились внутри петербургской легенды, но с современным комфортом. Петроградский район — место, откуда по легенде начался город. И ваша квартира — его достойная часть. Это ещё и надёжный актив, который только дорожает со временем. В Петербурге центром нельзя напечатать новые метры. А здесь — целых 186,8 кв. м подлинного модерна, железные перекрытия, родная лепнина, паркет и действующий камин. Ключевые моменты квартиры: 4 изолированные комнаты — никаких проходных зон, только личное пространство. Два санузла + ванная + постирочная-гардеробная — продуманная логистика для большой семьи. Окна на две стороны — сквозные проветривания и свет с утра до вечера. Потолки более 3,2 м — воздух, люстры, анфилады. Родная лепнина и паркет — то, за что коллекционеры

недвижимости готовы переплачивать.  
Действующий камин — живой огонь по-петербургски, уютными вечерами. Всего 2 квартиры на площадке — камерность, тишина, уважение соседей. И да, помимо уникального места для жизни, это очень уверенный инвестиционный ресурс. Петербург не строится заново!





Move.ru - вся недвижимость России