

Создано: 20.01.2026 в 14:18

Обновлено: 20.01.2026 в 14:58

**Санкт-Петербург, проспект Наставников,
34**

38 000 000 ₽

Санкт-Петербург, проспект Наставников, 34

Округ

[СПБ, Красногвардейский район](#)

Улица

[проспект Наставников](#)

Квартира

Количество комнат

4

Жилая площадь

100 м²

Площадь кухни

26 м²

Общая площадь

186 м²

Этаж

15/23

Детали объекта

Тип сделки

Продам

Раздел

[Квартиры](#)

Тип балкона

2 лоджии

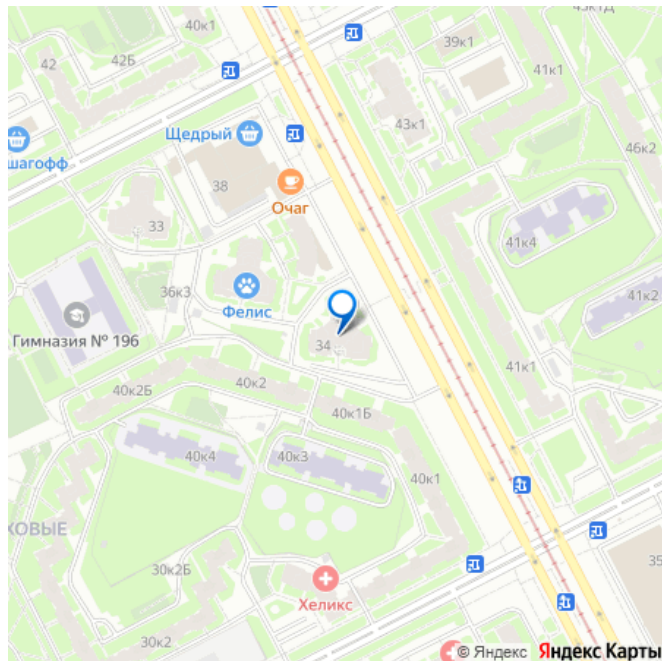
Покупка в ипотеку

<https://spb.move.ru/objects/9288119933>

Мокеева Анастасия, Royal Realty

79119184016

для заметок



возможна ипотека, лифт

Описание

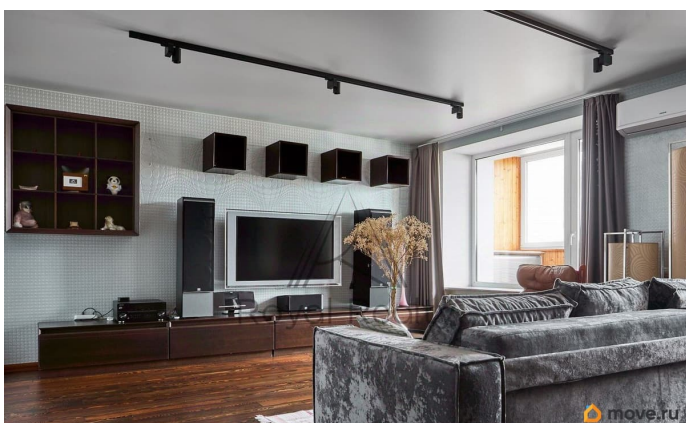
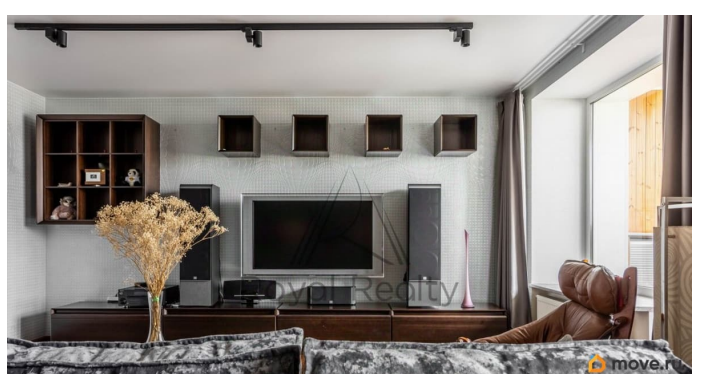
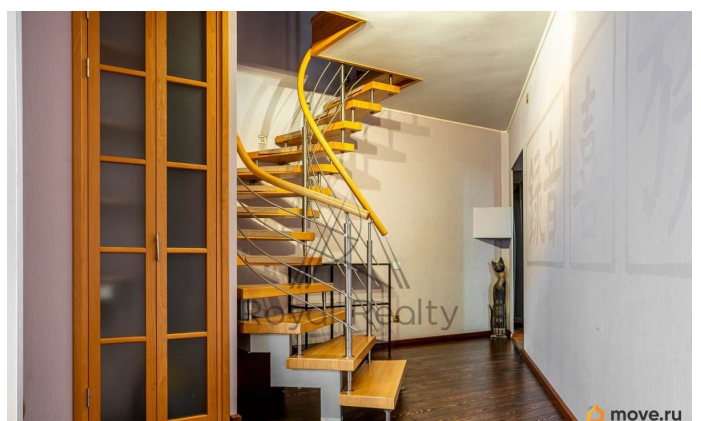
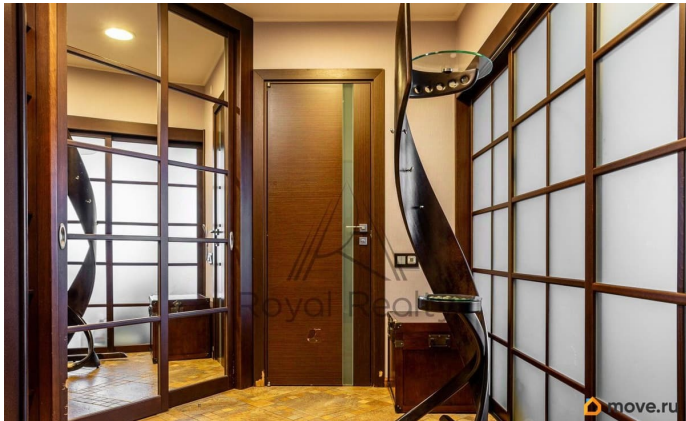
Арт. 128895630 Ваша частная резиденция в тихом районе Санкт-Петербурга: 186 м² на двух уровнях — где стиль встречается с комфортом. Представляем вам не просто квартиру — это пространство для вдохновения, уюта и роскошной повседневности. 186 квадратных метров, раскинувшихся на двух этажах, — это ваш личный остров стиля, где каждая деталь продумана до мелочей, а атмосфера дышит гармонией и теплом. Квартира: где дизайн становится искусством. Первый этаж — зона гостеприимства и вкуса: - Просторная гостиная-столовая, наполняющаяся помещением светом и воздухом. Здесь вы будете принимать гостей, устраивать ужины под звуки музыки — ведь рядом стоит уникальный винный шкаф в форме контрабаса, который станет изюминкой вашего интерьера. - Современная кухня с элегантными фасадами из натурального дерева и белого глянца, встроенной техникой премиум-класса и удобной рабочей зоной. Кухня — не просто место для готовки, а сердце дома, где рождаются воспоминания. Второй этаж — ваш личный оазис: - Приватные спальни, гардеробные, просторные ванные комнаты с дизайнерской отделкой — здесь вы найдете уединение, комфорт и роскошь после насыщенного дня. - Высокие потолки, деревянные полы с глубоким оттенком, современные светильники и акцентная мебель создают атмосферу утончённого европейского стиля. Инфраструктура: всё, что нужно — в шаговой

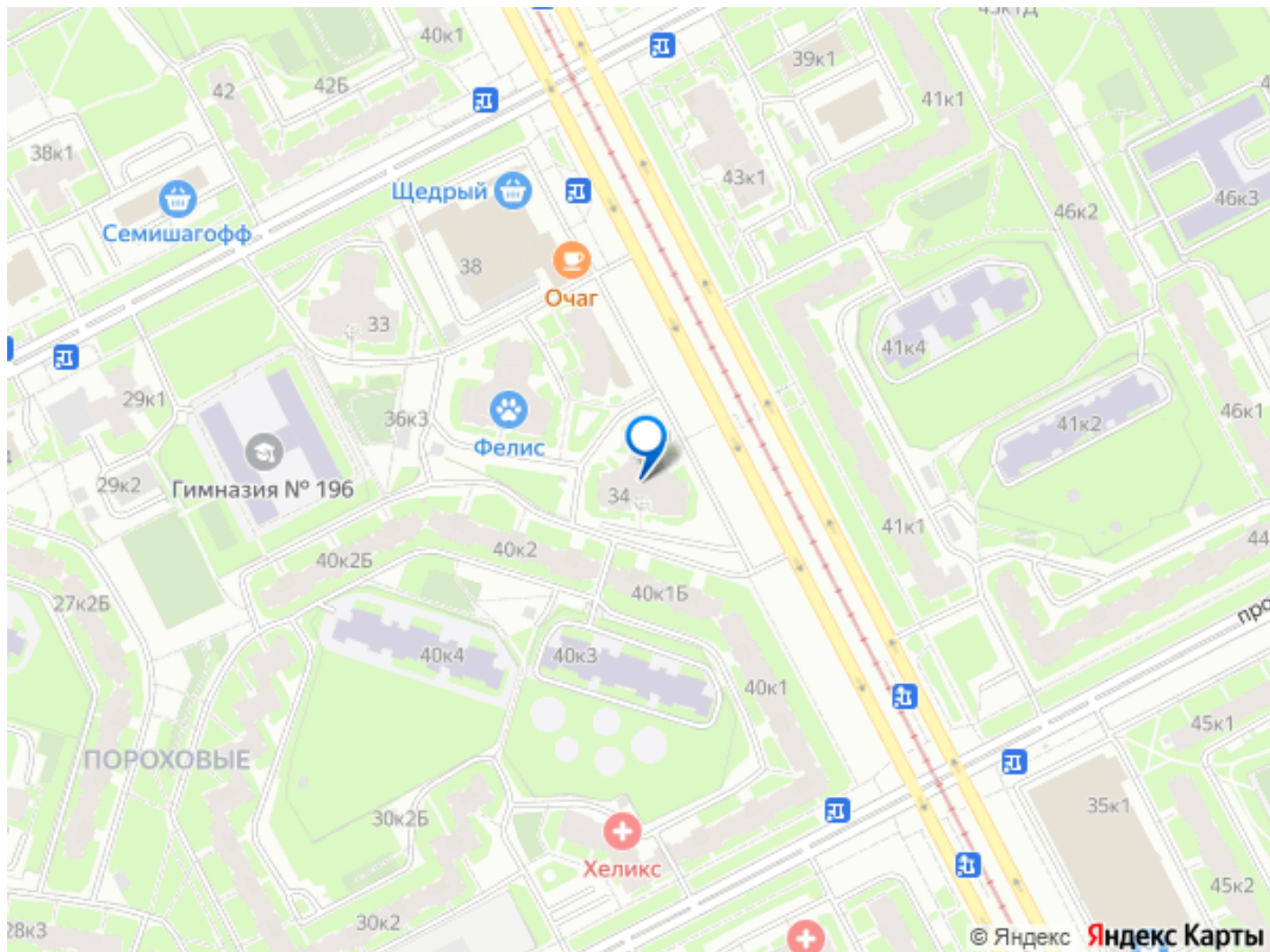
доступности Квартира расположена в одном из самых престижных и удобных районов города — там, где жизнь бьёт ключом, но при этом сохраняет уют и спокойствие:

Транспортная доступность: - В 15 минутах ходьбы — станция метро, остановки общественного транспорта. - Легкий выезд на основные магистрали — идеально для тех, кто ценит время. Инфраструктура вокруг: - Рестораны и кафе — от уютных бистро до шикарных ресторанов с авторской кухней. - Магазины и супермаркеты — всё необходимое в пешей доступности. - Парки и зоны отдыха — прогулки по аллеям, кофе на террасе, вечерние пробежки. - Школы, детские сады, клиники — всё для семьи и детей. - Бизнес-центры и офисы — идеально для тех, кто работает рядом или предпочитает короткий путь на работу.

Почему именно эта квартира? - Эксклюзивный двухуровневый формат — редкость. -

Высокие стандарты отделки — натуральные материалы, продуманная планировка, внимание к деталям. - Уникальный интерьер — сочетание современного минимализма и тепла дерева, создающее неповторимую атмосферу. - Идеальное расположение — городская жизнь в шаговой доступности, но без шума и суеты. Не просто квартира — ваш новый дом. Где каждый день начинается с удовольствия, а заканчивается с чувством уюта и благополучия. Звоните прямо сейчас — количество таких предложений ограничено. Приезжайте посмотреть — и вы сразу поймёте, почему это место создано именно для вас.





Move.ru - вся недвижимость России