

🕒 Создано: 09.04.2026 в 16:19

🔄 Обновлено: 16.04.2026 в 13:53

Санкт-Петербург, улица Бармалеева, 2

99 000 000 ₹

Санкт-Петербург, улица Бармалеева, 2

Округ

[СПБ, Петроградский район](#)

Улица

[улица Бармалеева](#)

Квартира

Количество комнат

4

Высота потолков

3 м

Жилая площадь

94.7 м²

Площадь кухни

28 м²

Общая площадь

186 м²

Этаж

6/6

Детали объекта

Тип сделки

Продам

Раздел

[Квартиры](#)

Тип балкона

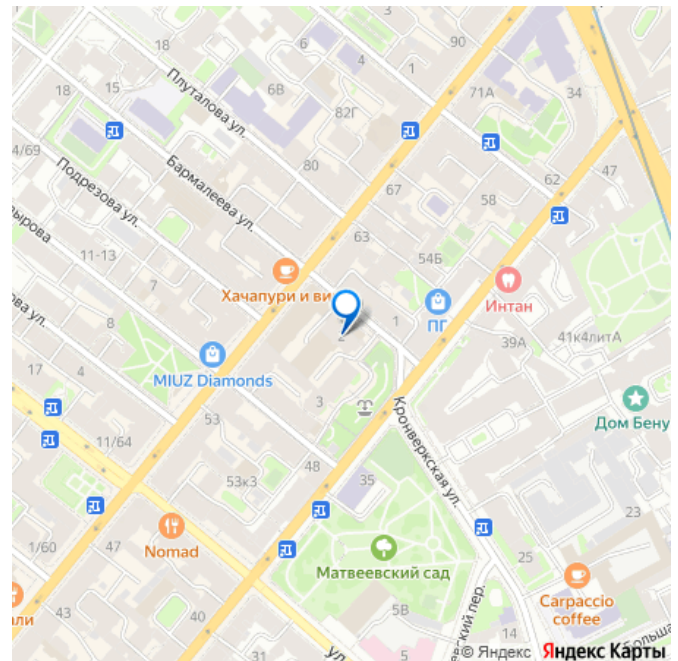
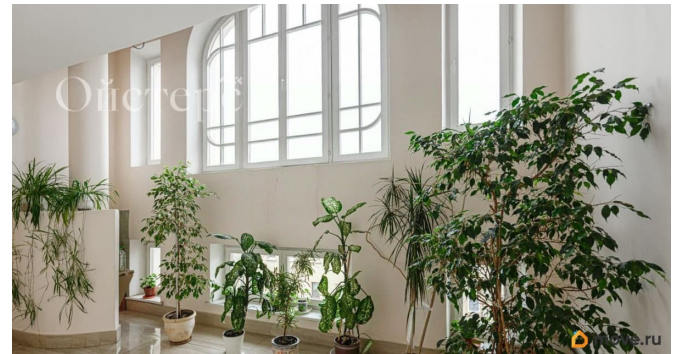
балкон

<https://spb.move.ru/objects/9293465980>

Татьяна Мезнева, Ойстерс

79118227852

для заметок



Тип санузла

совмещенный

Вид из окна

на улицу

Ремонт

дизайнерский

Покупка в ипотеку

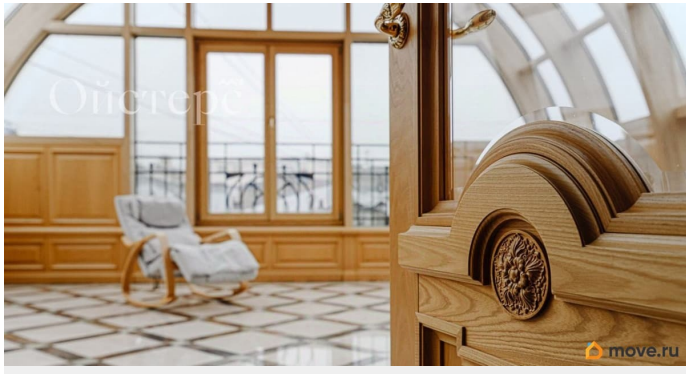
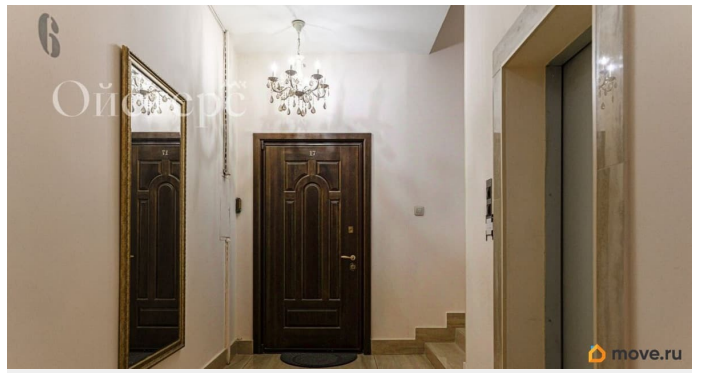
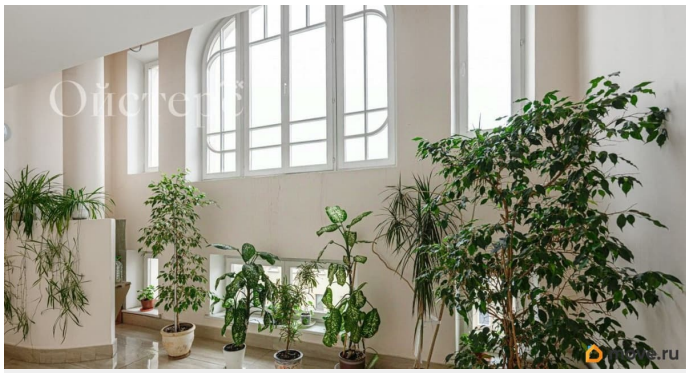
да

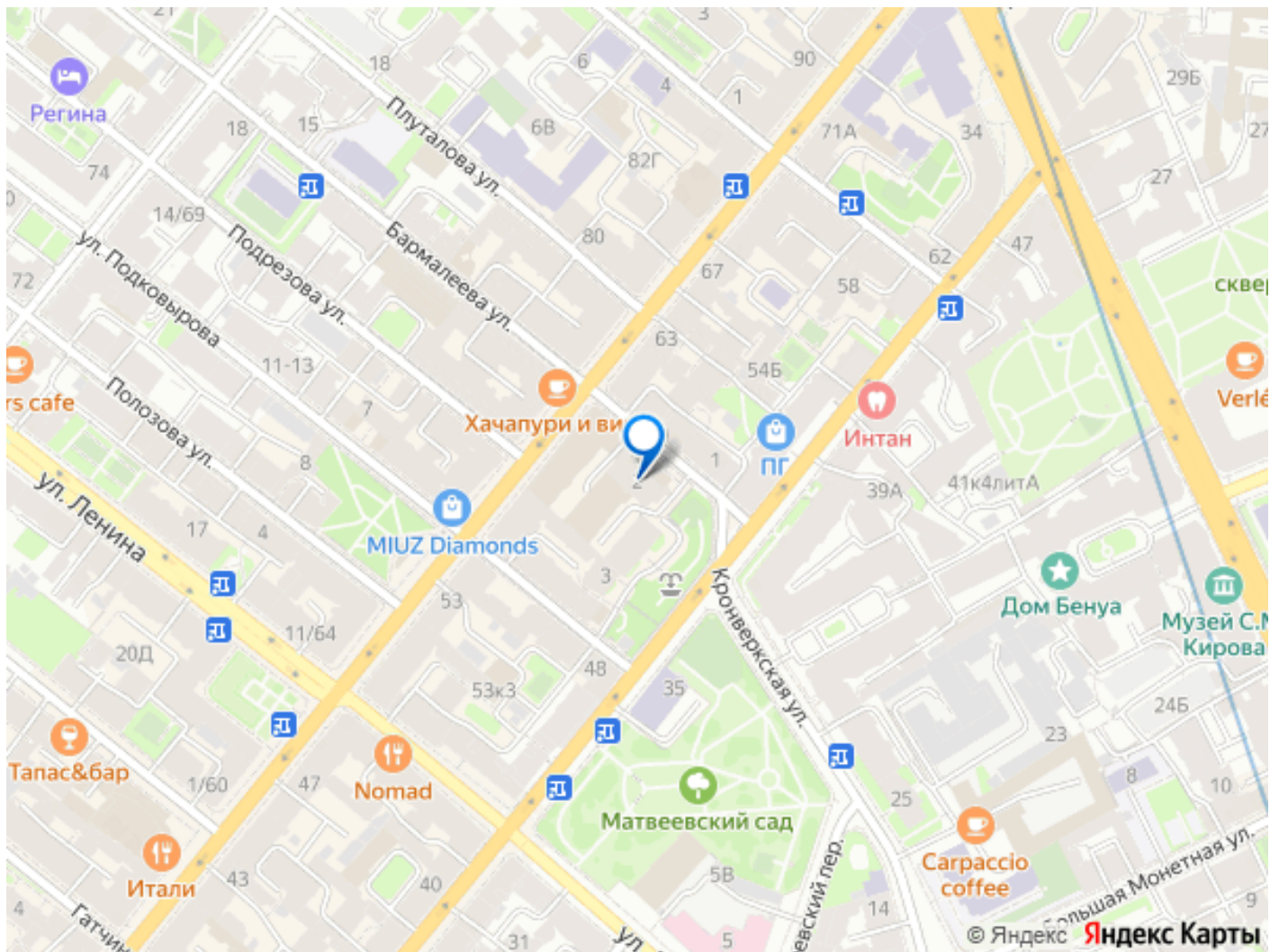
возможна ипотека, лифт

Описание

Арт. 134075627 Квартира с террасой и камином на последнем, шестом этаже камерного дома на Петроградской стороне. Площадь — 186 м², высота потолков — 3 метра. Окна квартиры выходят на солнечную сторону, благодаря чему сюда попадает максимум естественного света. Интерьер выдержан в классическом стиле, в отделке использованы натуральные материалы: полы — из канадского дуба и мрамора; двери, плинтусы и мебель — из массива дуба, бука и вишни. Потолки украшает гипсовая лепнина ручной работы, освещение — итальянские люстры и бра. Площадь кухни-гостиной — 28 м². В кухонной зоне установлена встроенная техника Kuppersbusch и Liebherr, а также мебель итальянского бренда Martini: округлые формы, муранское стекло и тёмная мраморная столешница. В гостиной есть действующий камин — идеальное место для вечерних посиделок с близкими. А за стеклянной дверью находится тёплая терраса 33 м² из термоясеня с гнутыми стеклопакетами: здесь можно устроить зимний сад, поставить большой стол для завтраков и ужинов с семьёй или друзьями,

или просто любоваться крышами исторических зданий Петербурга. В планировке три жилые комнаты: мастер-спальня с выходом на балкон во внутренний дворик, вторая спальня с гардеробной и кабинет с отделкой из ореха и с встроенными системами хранения и скрытыми секретами — при необходимости из него легко можно сделать третью спальню. Два сан. узла выдержаны в едином стиле. В главном выполнена отделка с использованием мрамора и оникса с подсветкой, установлены гидромассажная Jacuzzi и сантехника Villeroy & Boch. Дом построен в 2002 году в стиле современной неоклассики, в нём всего 17 квартир и одна парадная — полная приватность и камерная атмосфера. Есть подземный паркинг с бесшумным гидравлическим лифтом прямо до этажа, а во дворе организована дополнительная открытая парковка для гостей. Дом расположен в центре Петроградского района, вокруг — историческая застройка, сады и парки и насыщенная городская инфраструктура. До станции метро «Петроградская» — всего 6 минут пешком, также в шаговой доступности находятся «Горьковская», «Спортивная» и «Чкаловская». В шаговой доступности от дома расположены Александровский парк, Вяземский и Ботанический сады, Петропавловская крепость, кафе, рестораны, магазины, театры, музеи и многое другое. Срочная продажа! Возможен торг! Звоните, чтобы узнать детали и договориться о просмотре.





Move.ru - вся недвижимость России