

Создано: 27.11.2025 в 13:56

Обновлено: 22.01.2026 в 11:40

<https://spb.move.ru/objects/9286906051>

Полина Гордеева, Владис Аврора

79111792654

**Санкт-Петербург, проспект Просвещения,
14к4**

26 300 000 ₽

Санкт-Петербург, проспект Просвещения, 14к4

Округ

[СПБ, Выборгский район](#)

Улица

[проспект Просвещения](#)

Квартира

Количество комнат

4

Жилая площадь

104.7 м²

Площадь кухни

15.1 м²

Общая площадь

170.5 м²

Этаж

15/16

Детали объекта

Тип сделки

Продам

Раздел

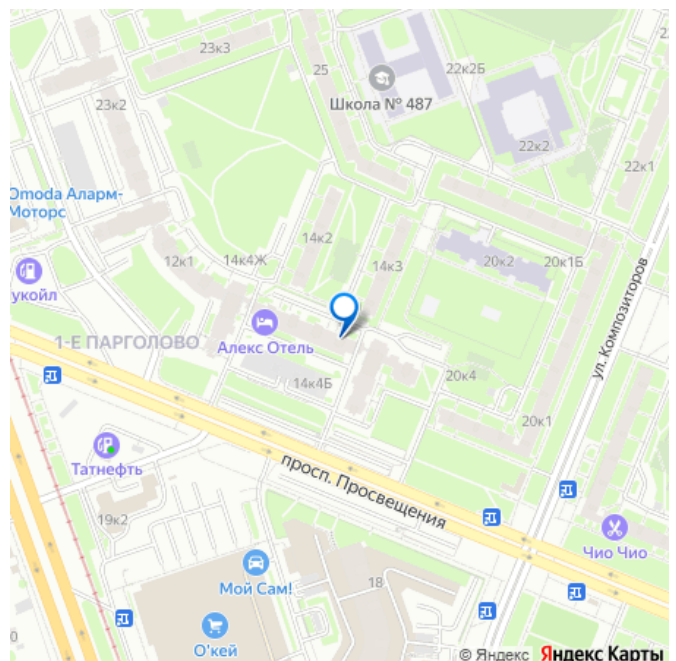
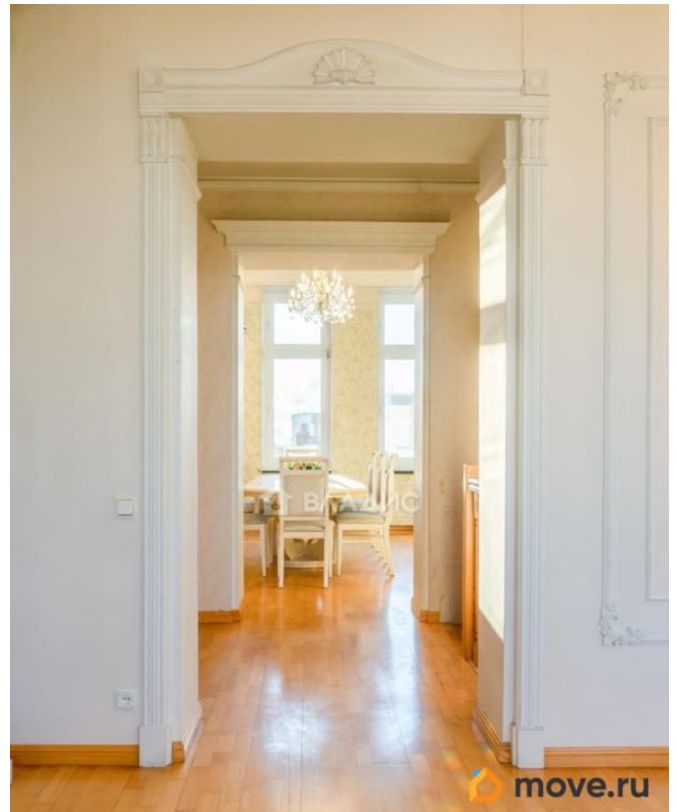
[Квартиры](#)

Тип балкона

балкон

Тип санузла

для заметок



совмещенный

Вид из окна

на улицу

Ремонт

дизайнерский

Покупка в ипотеку

да

возможна ипотека, лифт, парковка

Описание

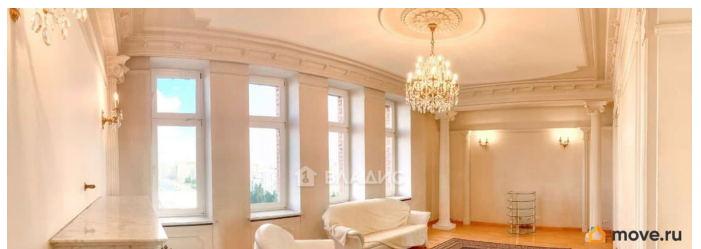
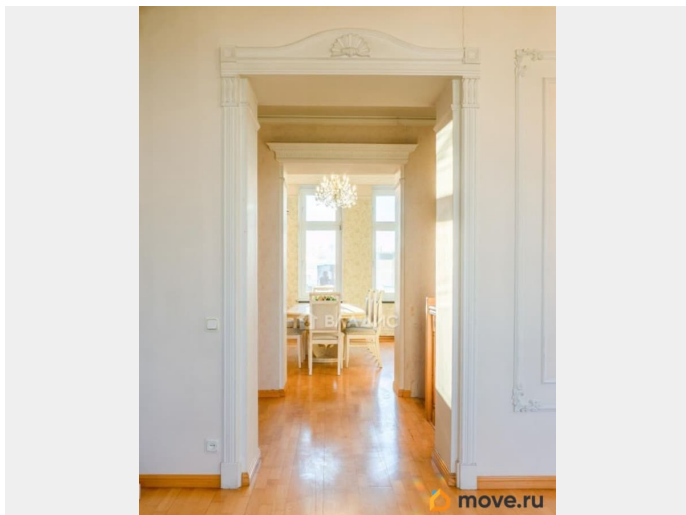
Код объекта: 1946801. Продается уникальная двухуровневая квартира с панорамным видом на Суздальские озера, сауной и камином. Эта квартира для тех, кто ценит красоту и функциональность, любит большие и светлые пространства, кому важно чувство дома, куда хочется возвращаться после рабочего дня и проводить время с семьей и близкими.

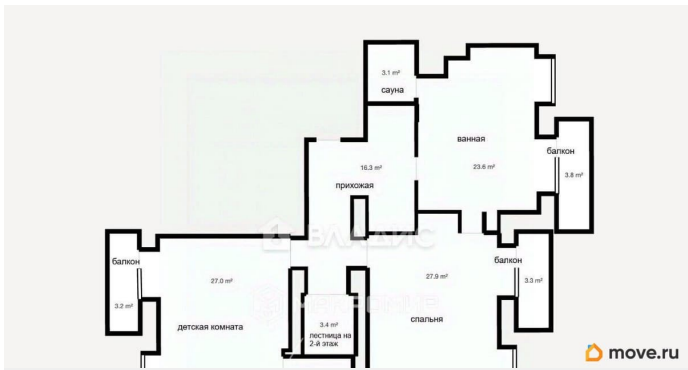
Отдельное преимущество - дополнительное пространство 50м² на мансардном этаже с отдельным выходом, ремонтом и мебелью, которое может быть использовано для сдачи в аренду, под бизнес или личные цели. На первом уровне расположены:

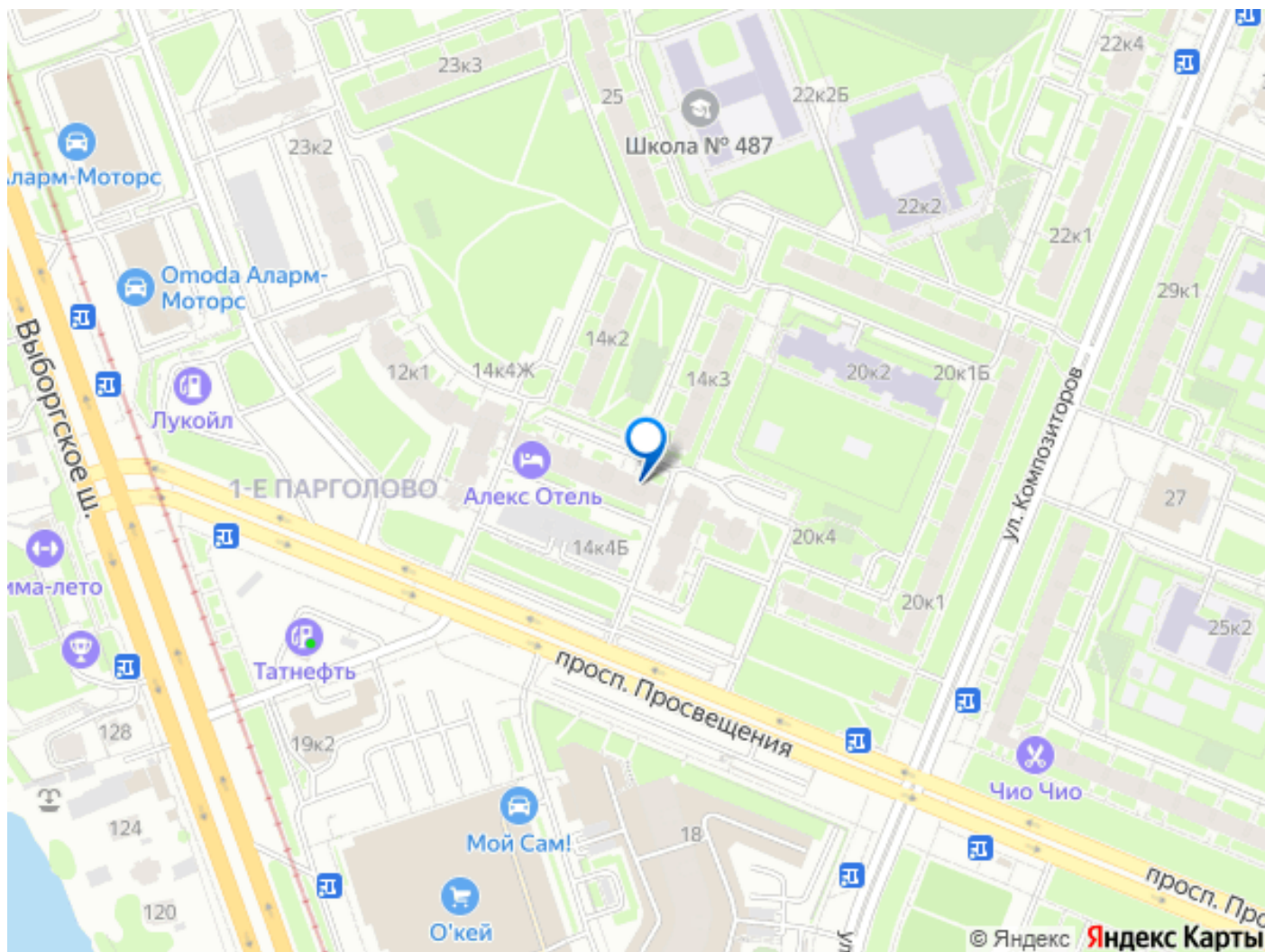
- Детская комната с гардеробной и балконом, площадью 27 м².
- Мастер-спальня, 28 м² с балконом и собственной ванной комнатой.
- Ванная комната, 27 м² настоящая спа-зона с финской сауной и отдельным выходом на балкон. Возможно наслаждаться видами на закат прямо из ванны или восстановить силы в расслабляющей сауне.
- Просторная прихожая со встроенными системами хранения и элегантной лестницей из светлого дерева, которая приведет вас на второй уровень. На втором уровне вас ждут:
- Душевая гостиная с камином 32 м² для уютных вечеров с семьей и друзьями.
-

Светлая и просторная столовая, 17,6 м?, которая может быть переоборудована в отдельную комнату с большими окнами. • Функциональная кухня, 15 м?, полностью укомплектованная мебелью и техникой. Высокие потолки 3,6 м и огромные окна наполняют пространство светом, создают ощущение воздуха и простора. Качественная отделка, ниши для хранения, кирпичные стены и качественная звукоизоляция во всех комнатах делают пространство особенно комфортным для жизни. Квартира расположена на предпоследнем этаже, выше - мансардный этаж 50м2 дополнительное оборудованное пространство с ванной, кухней, спальней и отдельным входом, которое может быть использовано для сдачи в аренду или под личные цели.

Дополнительные преимущества: • тёплые полы во всех зонах с плиткой • сигнализация и тревожная кнопка • 3 открытых балкона • возможность арендовать парковочное место у парадной Дом находится в экологически чистом районе с развитой инфраструктурой, в пешей доступности: школы, лицеи, гимназии, детские сады, банки и ТРК, Шуваловский парк и Суздальские озера.







Move.ru - вся недвижимость России