

Создано: 30.10.2025 в 22:54

Обновлено: 31.10.2025 в 00:21

Санкт-Петербург, Пушкинская улица, 10

55 930 000 ₽

Санкт-Петербург, Пушкинская улица, 10

Округ

[СПБ, Центральный район](#)

Улица

[улица Пушкинская](#)

Квартира

Количество комнат

4

Высота потолков

3.4 м

Жилая площадь

131.2 м²

Площадь кухни

11.9 м²

Общая площадь

195.6 м²

Этаж

3/7

Детали объекта

Тип сделки

Продам

Раздел

[Квартиры](#)

Тип санузла

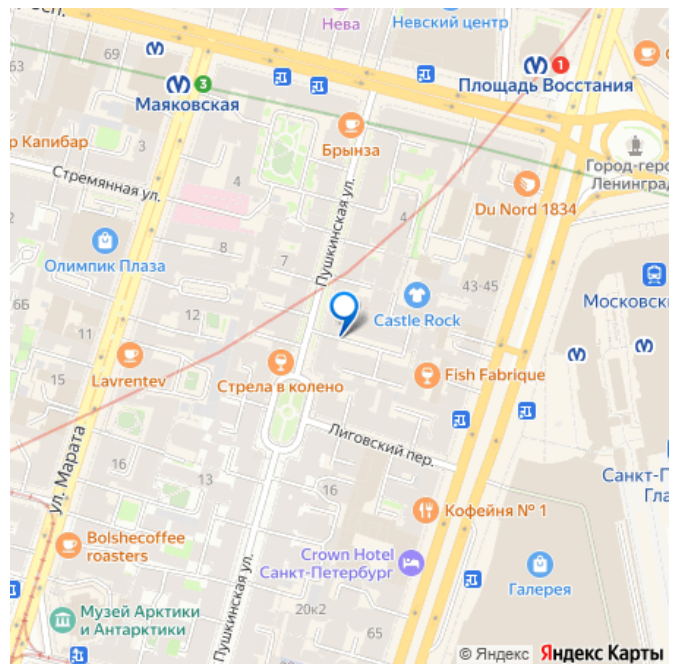
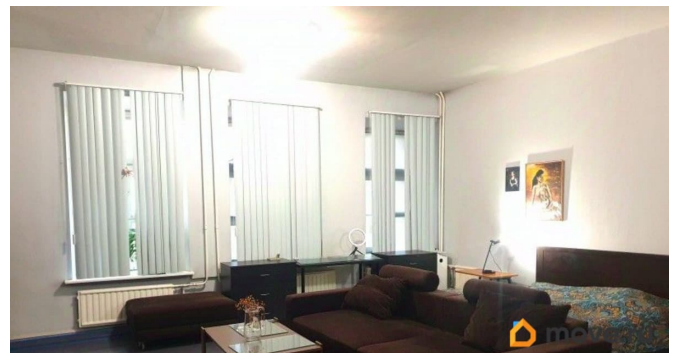
совмещенный

<https://spb.move.ru/objects/9287766318>

Марина Михайловна Альхименкова,
Панорама

79819688174

для заметок



Вид из окна

во двор

Ремонт

косметический

Покупка в ипотеку

да

возможна ипотека, лифт, парковка

Описание

Предлагаем к продаже просторную квартиру.

Комфорт нового дома, безопасность и

красота в самом центре Петербурга. Две

квартиры по цене одной! Уникальное

инвестиционное предложение. КВАРТИРА:

общ.пл.: 195,6кв.м. В квартире два входа (с

ул. Пушкинской и Лиговского проспекта.

Квартира расположена на 2 и 3 этажах. ДВА

ВХОДА позволяют, при желании, сделать две

раздельные квартиры. Удобная планировка

включает: кухню 11,9кв.м., комнаты:

55,8кв.м. + 24,8кв.м. + 18,8кв.м. + 31,8кв.м.

+ 21,6кв.м., просторные прихожие. Два

санузла. Высокие потолки 3,4 и 3,15м. Окна -

в светлые облагороженные дворики, в

квартире тихо. ДОМ: Дом графа Шувалова

построен в стиле эклектика. Полная

реконструкция здания произведена в 1999г,

перекрытия: железобетонные плиты по

металлическим балкам. Проведены новые

инженерные системы. Установлен

современный лифт. В доме всегда порядок,

работает ТСЖ «Пушкинская 10».

Безопасность и комфорт обеспечиваются

закрытой территорией двора,

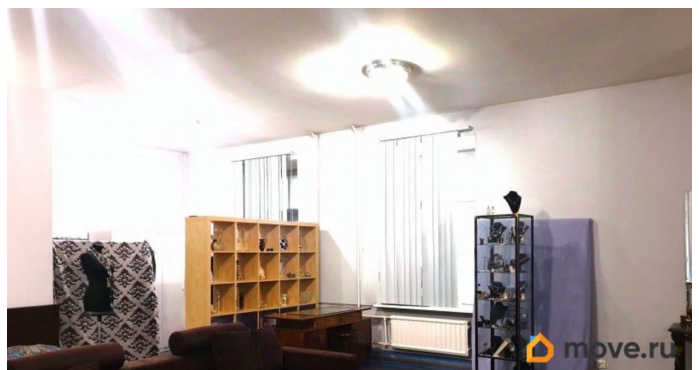
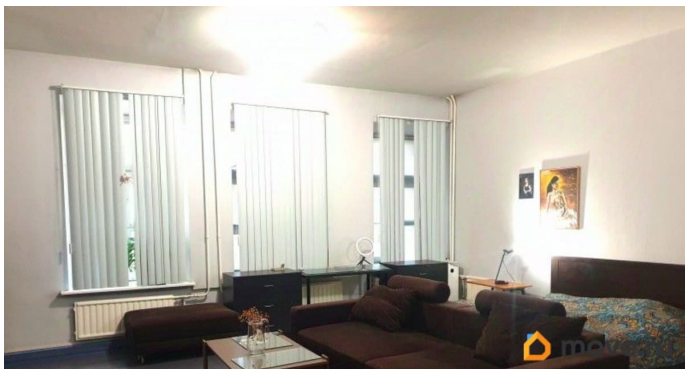
круглосуточным видеонаблюдением. Для

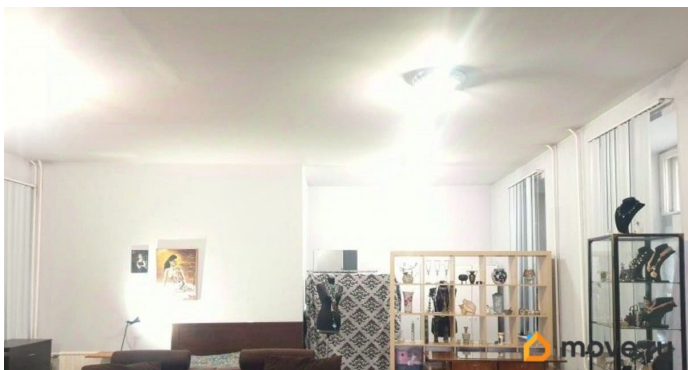
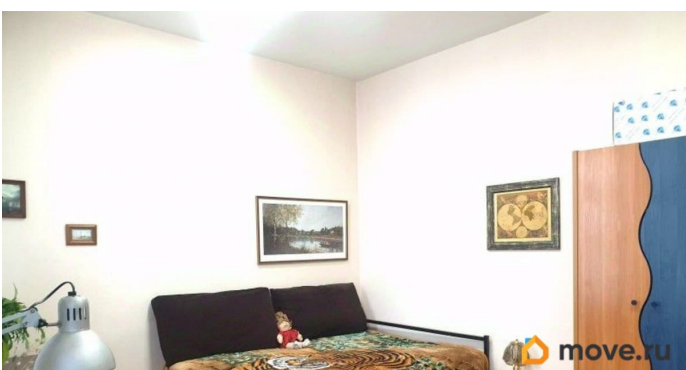
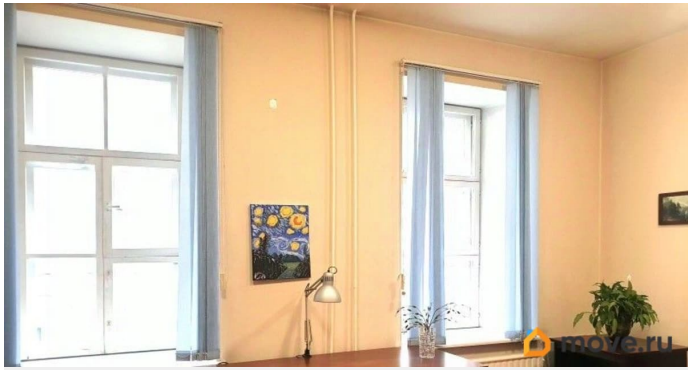
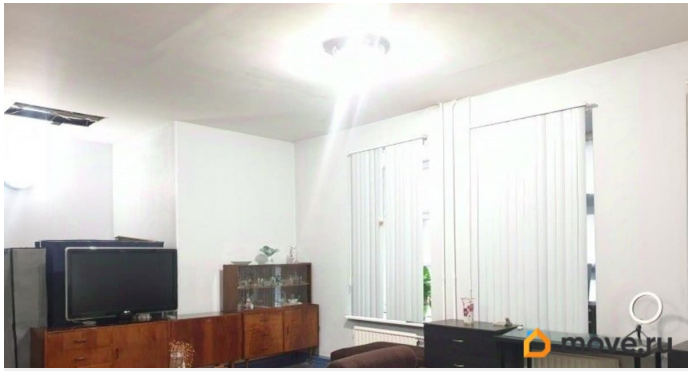
автовладельцев во дворе предусмотрен

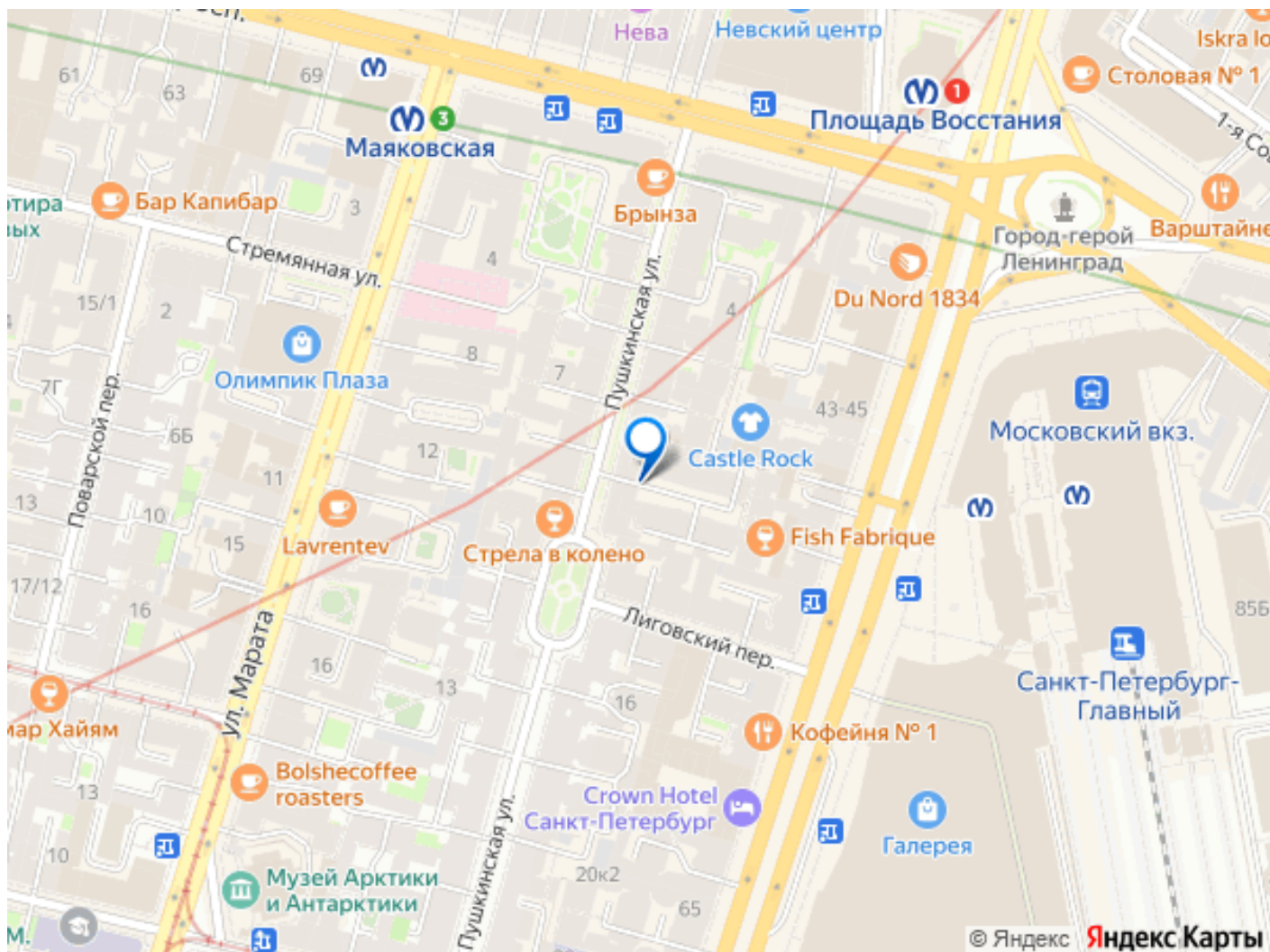
паркинг. Чистая красивая парадная, хорошие

спокойные соседи. ИНФРАСТРУКТУРА И

ТРАНСПОРТНАЯ ДОСТУПНОСТЬ: Дом находится в историческом центре города, что позволяет наслаждаться близостью знаменитых достопримечательностей и развитой инфраструктурой. Всего несколько минут пешком — и вы окажетесь у метро Площадь Восстания, Маяковская, Владимирская, Достоевская, Лиговский проспект. Большое количество наземного транспорта, недалеко Московский вокзал. В пешей доступности достопримечательности центра Санкт-Петербурга. Рядом располагается все необходимое: магазины (Дикси, Азбука вкуса, Галерея, Стокманн), музеи, парки, рестораны, кафе, поликлиники, детские сады, школы, гимназия им. Герцена, развлекательные, образовательные и культурные организации. **ДОКУМЕНТЫ:** Документы готовы, быстрый выход на сделку. Квартира в собственности с 2013г., без использования мат. капитала. Подходит для покупки с использованием ипотечных средств. Без ограничений/обременений, арестов, без долгов. Покупателю одобрение ипотечного кредита (при необходимости), полное юридическое сопровождение бесплатно. Скидки на % ставку по ипотеке Сбербанка. Просмотры по договоренности. Звоните.







Move.ru - вся недвижимость России