

Создано: 11.04.2024 в 17:17

Обновлено: 13.02.2026 в 18:54

Санкт-Петербург, набережная Канала
Грибоедова, 19

81 000 000 ₽

Санкт-Петербург, набережная Канала Грибоедова, 19

Округ

[СПБ, Центральный район](#)

Квартира

Количество комнат

4

Высота потолков

3.2 м

Жилая площадь

84.3 м²

Площадь кухни

48.7 м²

Общая площадь

196.9 м²

Этаж

4/6

Детали объекта

Тип сделки

Продам

Раздел

[Квартиры](#)

Тип балкона

балкон

Тип санузла

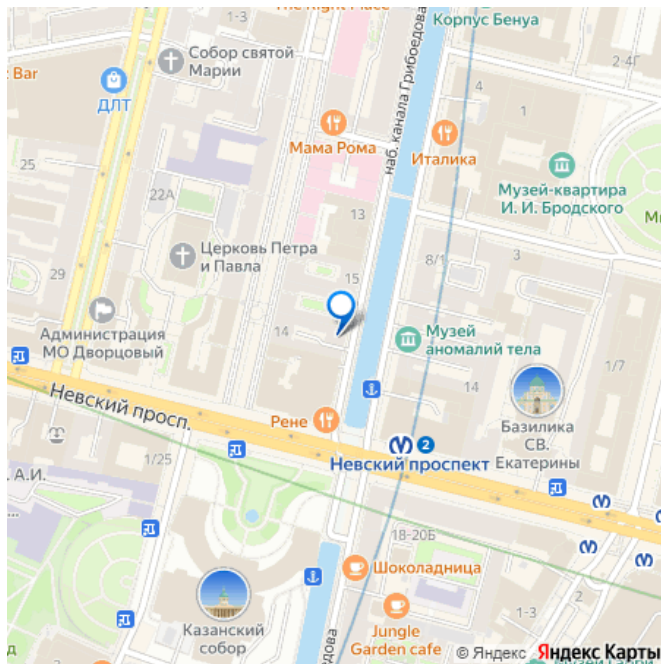
<https://spb.move.ru/objects/6923418547>

Екатерина Киселева, Мир Квартир

Элит

79112770142

для заметок



два

Вид из окна

на улицу

Ремонт

дизайнерский

Покупка в ипотеку

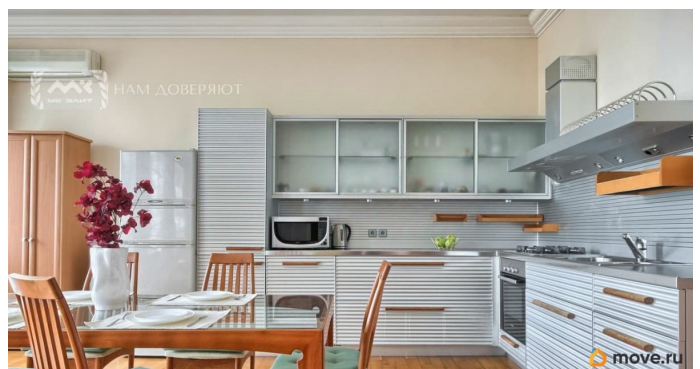
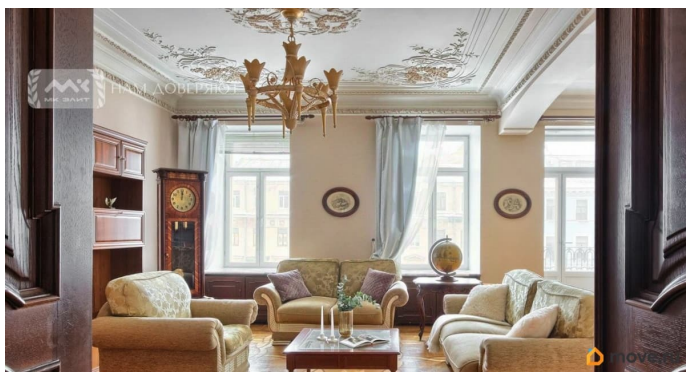
да

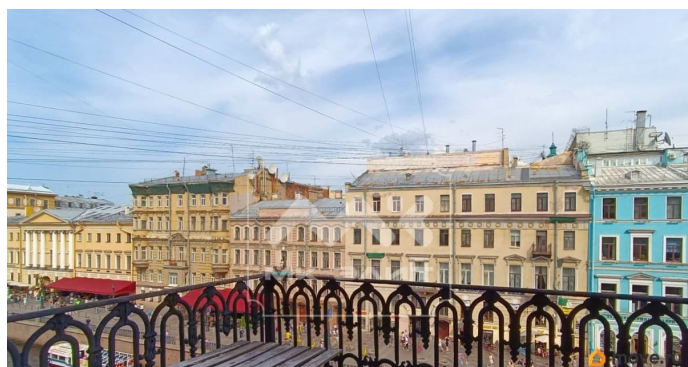
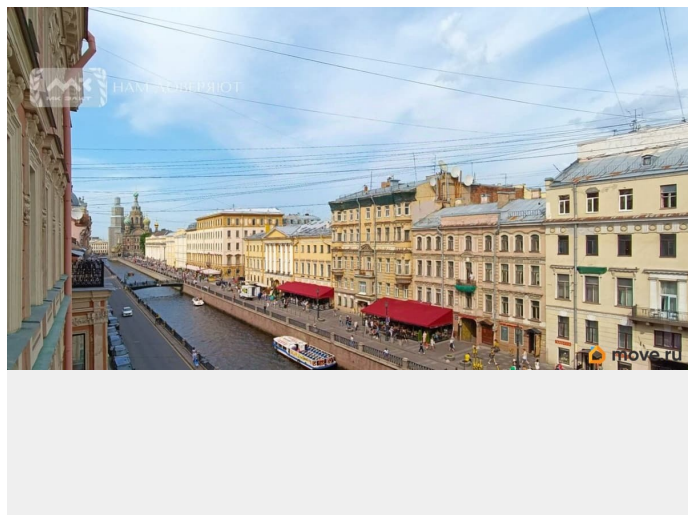
возможна ипотека

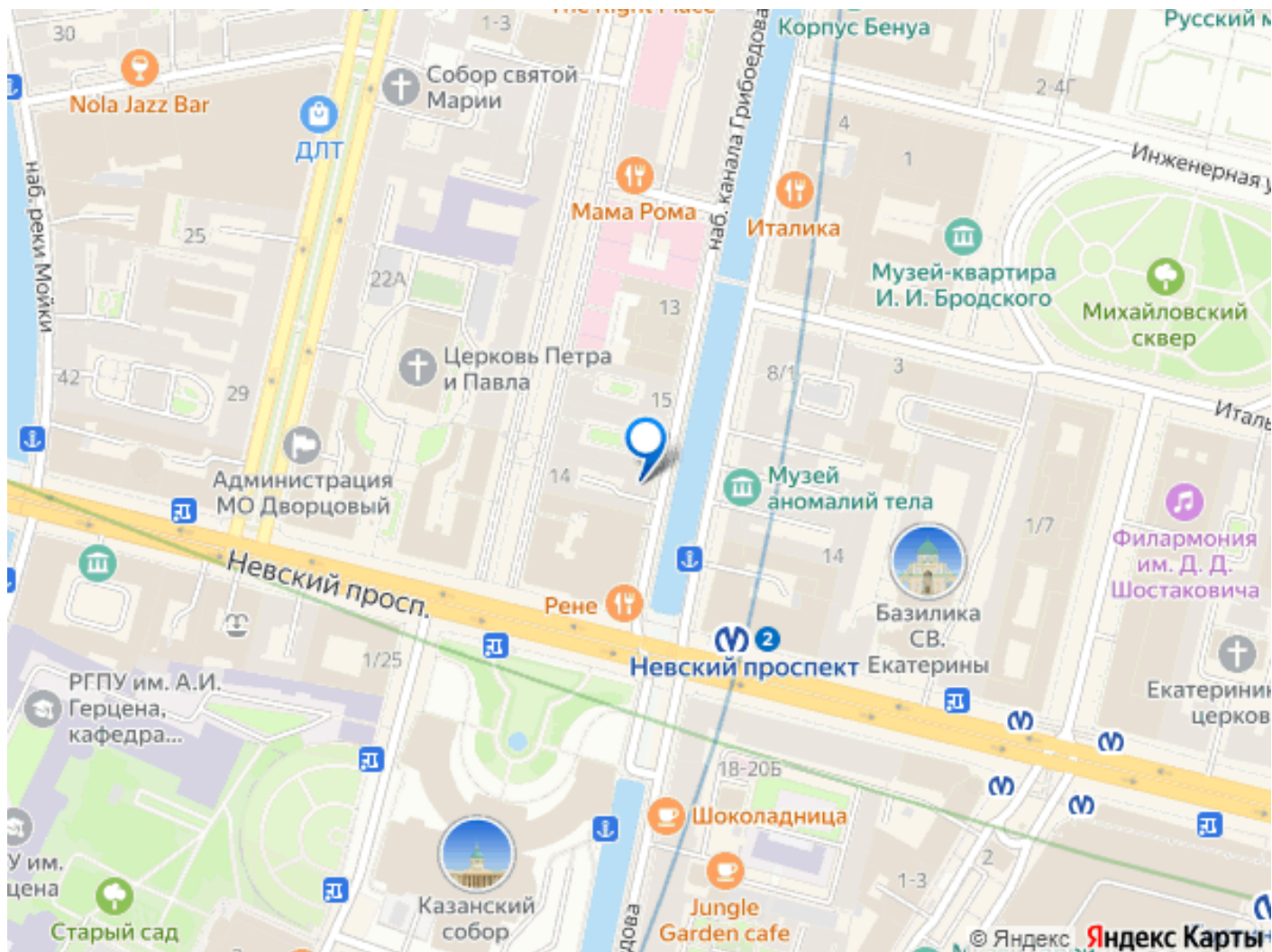
Описание

Арт. 41858193 Уникальное и очень редкое предложение в Золотом Треугольнике Петербурга! Из окон квартиры открывается изумительный вид на набережную канала Грибоедова, Казанский собор и храм Спаса на Крови. Дом построен в стиле эклектика по проекту арх. Иванова А.В. в 1840 году. Доходный дом С. Курундышева памятник архитектуры находится в окружении бывших особняков и дворцов членов императорского дома. Нарядность дому придает фактурная обработка стен и два симметричных эркера. В начале XX века на первом этаже здания располагалась химчистка «Менаже». Бережно сохранен внешний облик здания, отреставрированы нарядные интерьеры вестибюлей и лестниц. Здание расположено в одном из красивейших мест города. Роскошные дворцы, полноводная Нева, просторное Марсово поле, чудесный Летний сад и уютная Мойка создают атмосферу величия и покоя. Приобретая эту квартиру, Вы приобретаете редкую возможность в удобное для Вас время заглянуть в залы Эрмитажа или Мраморного дворца, чтобы полюбоваться полотнами великих мастеров, побродить по живописным набережным канала Грибоедова, погулять по тенистым

аллеям Михайловского сада. Для этого нужно просто перейти улицу или ближайший мост. Прекрасная двусторонняя квартира с очень удобной планировкой расположена на 4-ом этаже пятиэтажного дома. Большой коридор - прихожая, просторная кухня-гостиная с балконом, красивая комната отдыха, 3 уютные спальни, два санузла, хоз.блок. Окна кухни - гостиной и спальни выходят на набережную канала Грибоедова, остальные окна обращены в благоустроенный тихий двор. Общая площадь квартиры 196,9 кв.м, жилая - 84,3 кв.м. Кухня - гостиная 48,7 кв.м. Высота потолков 3,2 м. Авторский дизайн квартиры выдержан в классическом стиле. Лепнина и наборные паркетные полы украшают ее интерьеры. Произведен полный ремонт с заменой коммуникаций. Отделка в классическом стиле с использованием натуральных материалов. Квартира обставлена мебелью, укомплектована бытовой техникой и оснащена кондиционерами, фильтрами очистки воды, Парадный вход с набережной канала Грибоедова. Консьерж. Видеонаблюдение.







Move.ru - вся недвижимость России