

Санкт-Петербург, Большеохтинский
проспект, 9

77 500 000 ₽

Санкт-Петербург, Большеохтинский проспект, 9

Округ

[СПБ, Красногвардейский район](#)

Улица

[проспект Большеохтинский](#)

Квартира

Количество комнат

4

Высота потолков

2.76 м

Жилая площадь

90 м²

Площадь кухни

18 м²

Общая площадь

199 м²

Этаж

7/21

Детали объекта

Тип сделки

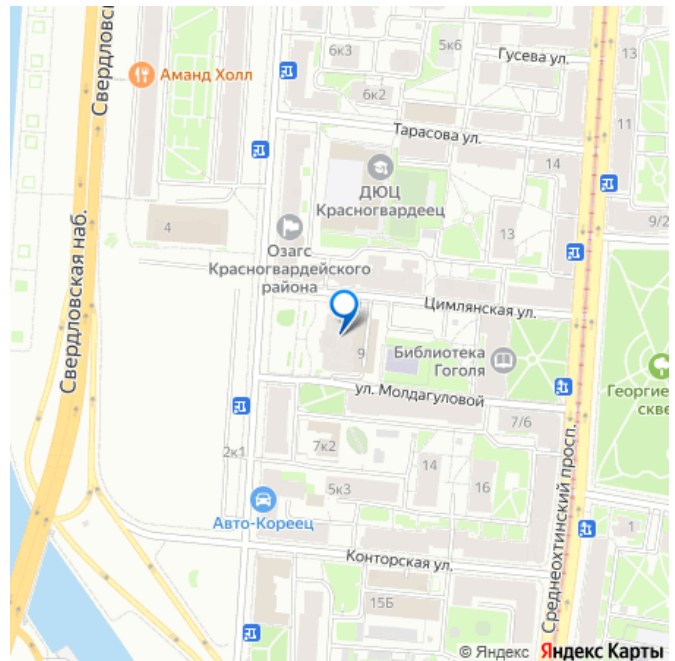
Продам

Раздел

[Квартиры](#)

Тип балкона

для заметок



2 балкона

Тип санузла

два

Вид из окна

на улицу

Ремонт

дизайнерский

Квартира в новостройке

да

Год сдачи

4 квартал 2011 г.

Покупка в ипотеку

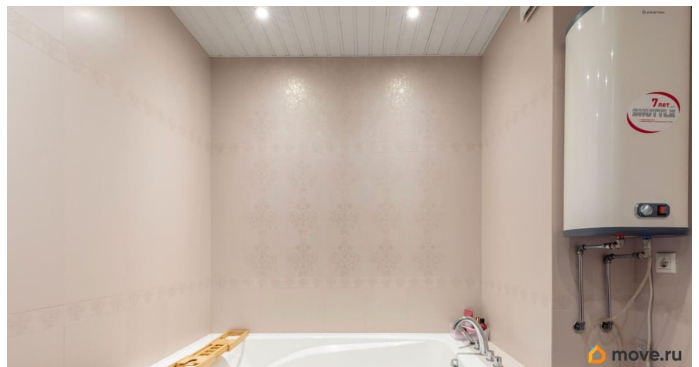
да

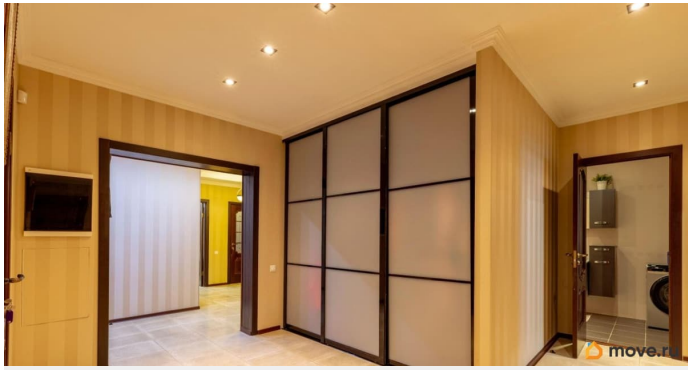
возможна ипотека, лифт, парковка

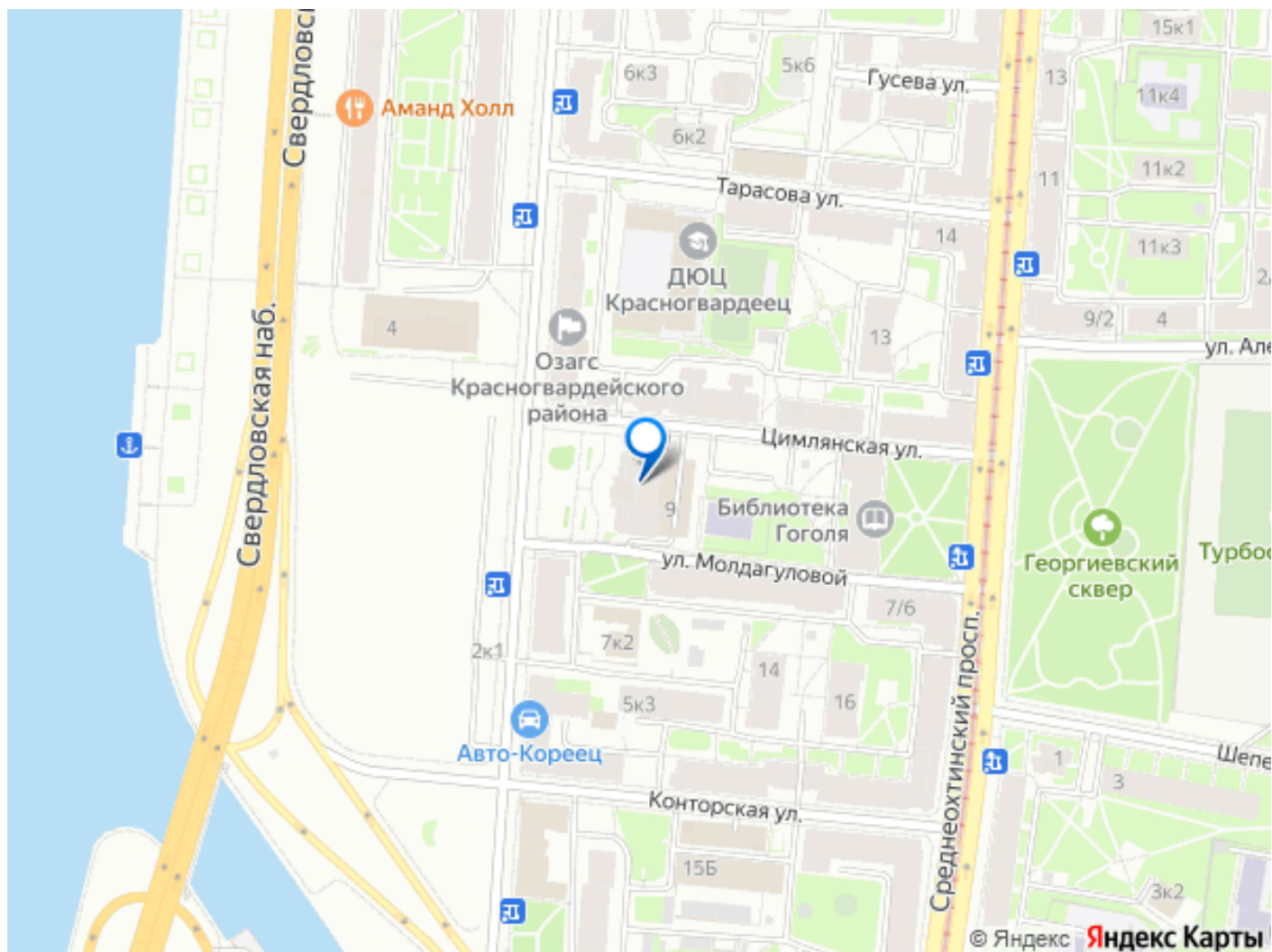
Описание

Предлагаем к покупке просторную 4-комнатную квартиру с дизайнерской отделкой, 200 метров, на 7 этаже 19-этажного дома бизнес-класса, с потрясающим видом на Неву и Смольный собор. Отделка квартиры выполнена по уникальному дизайн-проекту премиальными материалами, система «теплые полы», кондиционирование, четыре изолированные комнаты 35, 18,18 и 19 квадратных метров, две большие гардеробные по 7 метров, кухня-гостиная 18 метров, два застеклённых утепленных балкона, 21метр с видом на Неву и 7 метров, окнами в открытый зелёный двор, два санузла, отдельный тамбур на квартиру. Квартира продается от первого собственника, полная стоимость в договоре, подходит под ипотеку. Мебель и бытовая техника будут приятным бонусом покупателю. Здание расположено в

историческом благоустроенном районе Большая Охта. В доме организовано видеонаблюдение и консьерж-сервис. Имеется бесплатная огороженная стоянка для жильцов дома, а в самом здании есть подземный теплый паркинг, где также можно приобрести в собственность машиноместо. Рядом набережная Невы, удобная для любителей прогулок, активного отдыха, катания на роликах, велосипеде. В пешей доступности торгово-развлекательный комплекс Охта-Молл (магазины, кинотеатр, фитнес, кафе и рестораны). Также, рядом множество магазинов, кафе, несколько школ, детских садов, детских площадок. Удобное транспортное расположение, до центрального района города 5 минут на машине, либо 15 минут пешком, достаточно пересечь Неву по мосту Петра Великого. Можно быстро выехать на КАД и в другие районы города. Ждём вашего звонка, чтобы договориться о просмотре в удобное для вас время!







Move.ru - вся недвижимость России