

Создано: 18.10.2024 в 19:18

Обновлено: 20.01.2026 в 10:53

Санкт-Петербург, 2-я Васильевского
острова линия, 27

54 995 000 ₽

Санкт-Петербург, 2-я Васильевского острова линия, 27

Округ

[СПБ, Василеостровский район](#)

Квартира

Количество комнат

4

Высота потолков

2.9 м

Жилая площадь

85.3 м²

Площадь кухни

34.8 м²

Общая площадь

200 м²

Этаж

2/6

Детали объекта

Тип сделки

Продам

Раздел

[Квартиры](#)

Тип санузла

совмещенный

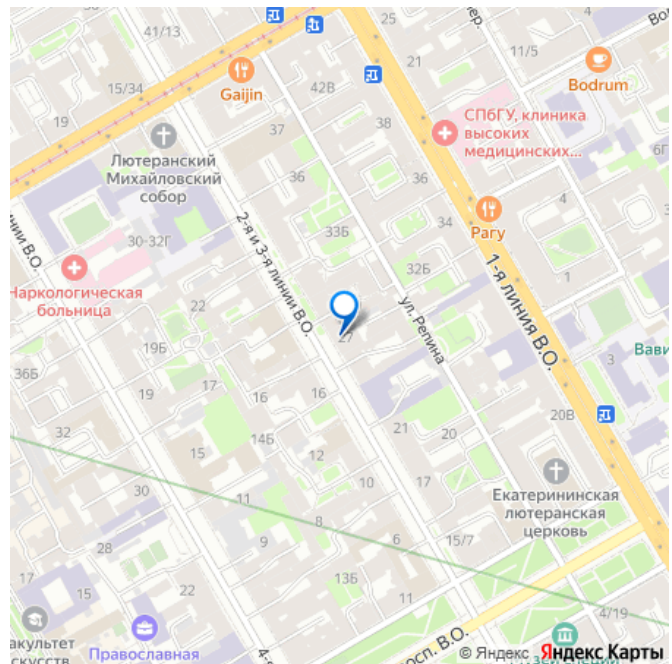
Вид из окна

<https://spb.move.ru/objects/9264722371>

Юлия Давыдова, Мир Квартир
PREMIUM

79812801288

для заметок



на улицу

Ремонт

евро

Покупка в ипотеку

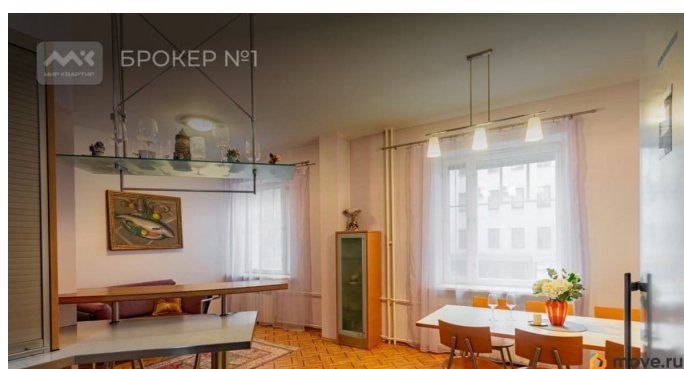
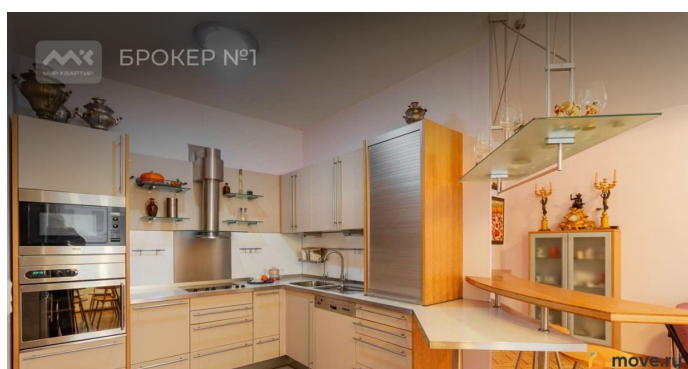
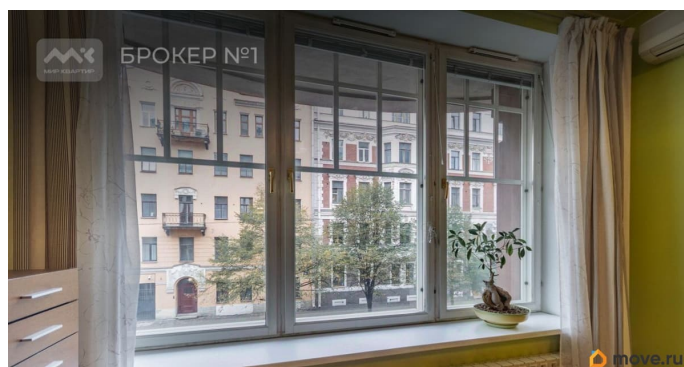
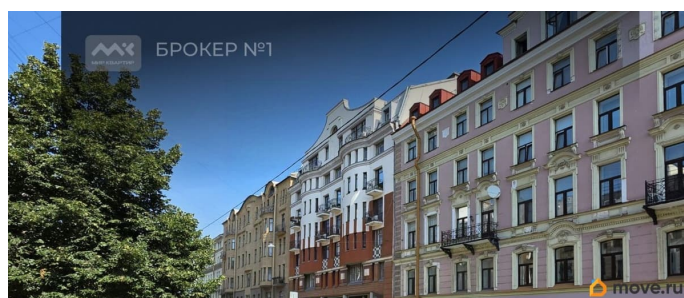
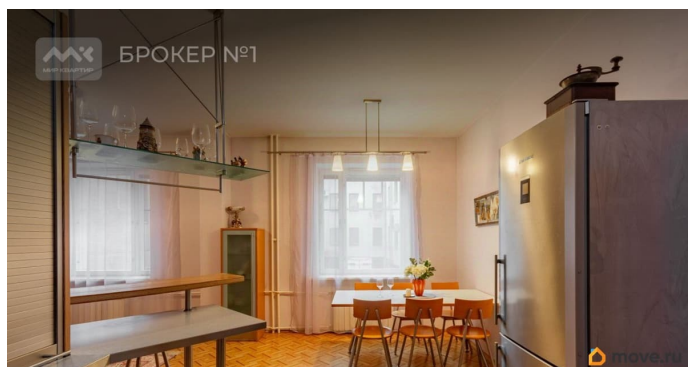
да

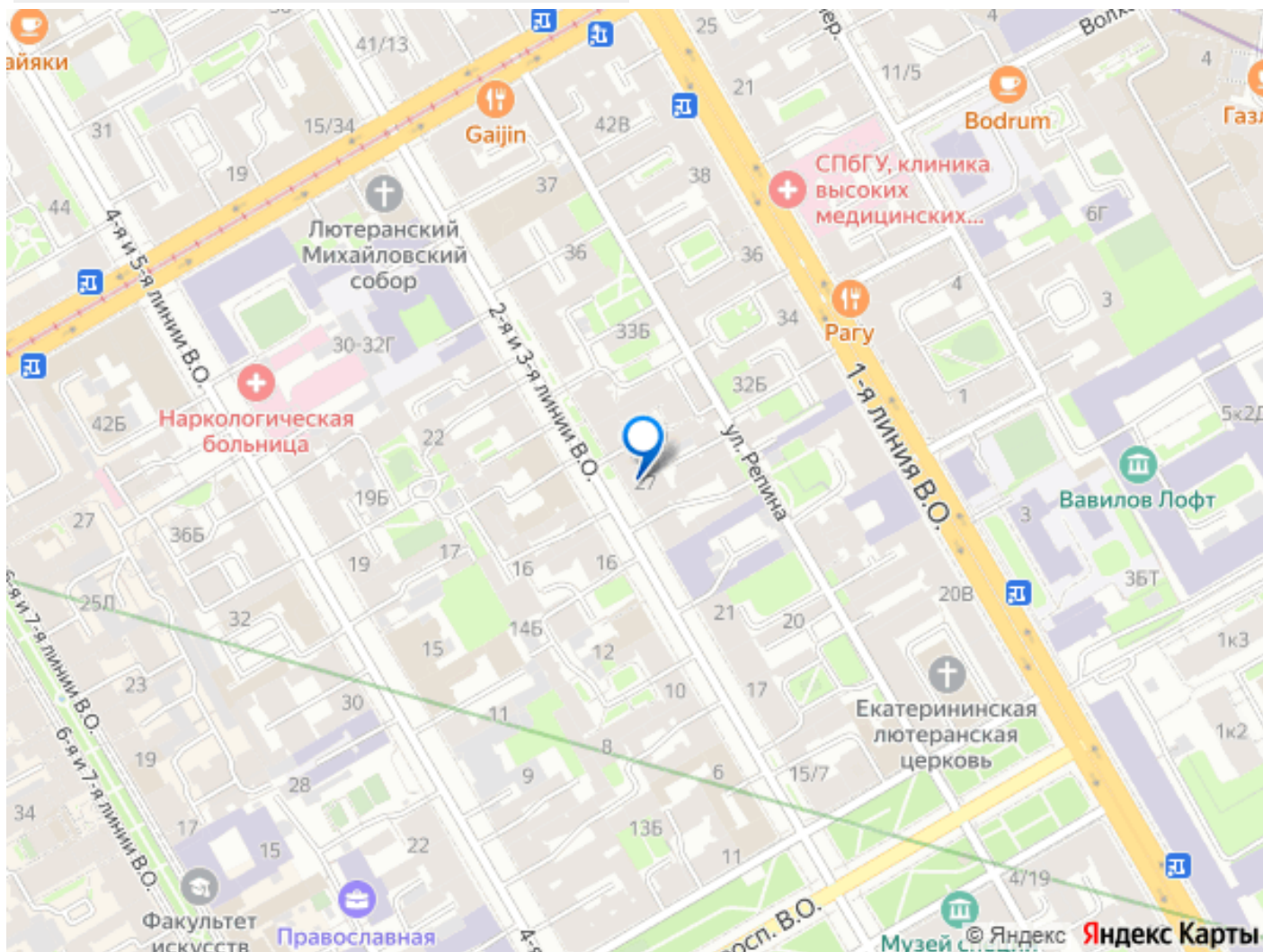
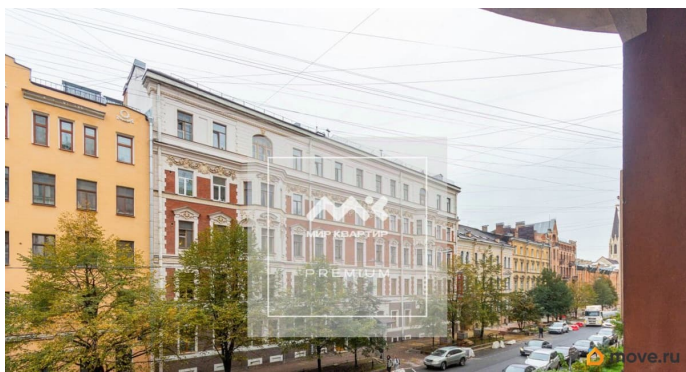
возможна ипотека, лифт

Описание

Арт. 76193491 2 линия Васильевского острова - одна из старейших улиц Санкт-Петербурга, носит свое название с 1718 года. Лучшая историческая часть района, рядом с Университетской набережной, Стрелкой и Румянцевским садом. Дом: Построен в 1997 г по проекту архитектурного бюро «Студия 17». Стиль: ретроспективизм. Здание стилистически вторит соседнему дому 29 фасад, украшенный эркерами и колоннами, кирпичная кладка и штукатурка. Очень камерный дом всего 16 квартир. Консьерж и видеонаблюдение. Два входа парадный вход со 2 линии и въезд во двор с улицы Репина. За квартирой закреплено парковочное место в закрытом дворе. Квартира: 200 кв.м. эргономичной планировки в центре квартиры просторная кухня-столовая и гостиная, три изолированные спальни, две ванных комнаты (с ванной, сауной и душевой). Расположение: В пешей доступности - магазины, рестораны и 2 станции метро. Очень развитая и удобная транспортная инфраструктура. Рядом расположены такие известные учебные заведения как СПбГУ, Санкт-Петербургская гимназия No24 им. И.А. Крылова, Петербургский губернаторский физико-математический лицей No30, Гимназия Петербургской культуры Санкт-Петербурга No32. Условия сделки: - один собственник с

момента постройки дома, - никто не зарегистрирован, - прямая продажа и полная сумма в договоре. Приглашаю на Просмотр! Предлагаем ПРЕМИАЛЬНОЕ обслуживание для требовательных клиентов. Оперативно организуем просмотр, предоставим полную информацию по объекту. 20 лет работы с требовательными клиентами подготовили нас к решению ВАШИХ сложных задач. Будем рады знакомству! Ул. Рубинштейна, д.8.





Move.ru - вся недвижимость России