

Создано: 05.07.2025 в 10:23

Обновлено: 20.12.2025 в 08:43

Санкт-Петербург, Шпалерная улица, 42

**80 000 000 ₽**

Санкт-Петербург, Шпалерная улица, 42

Округ

[СПБ, Центральный район](#)

Улица

[улица Шпалерная](#)

## Квартира

Количество комнат

4

Высота потолков

3 м

Жилая площадь

105 м<sup>2</sup>

Общая площадь

210.6 м<sup>2</sup>

Этаж

4/9

## Детали объекта

Тип сделки

Продам

Раздел

[Квартиры](#)

Тип балкона

лоджия

Тип санузла

совмещенный

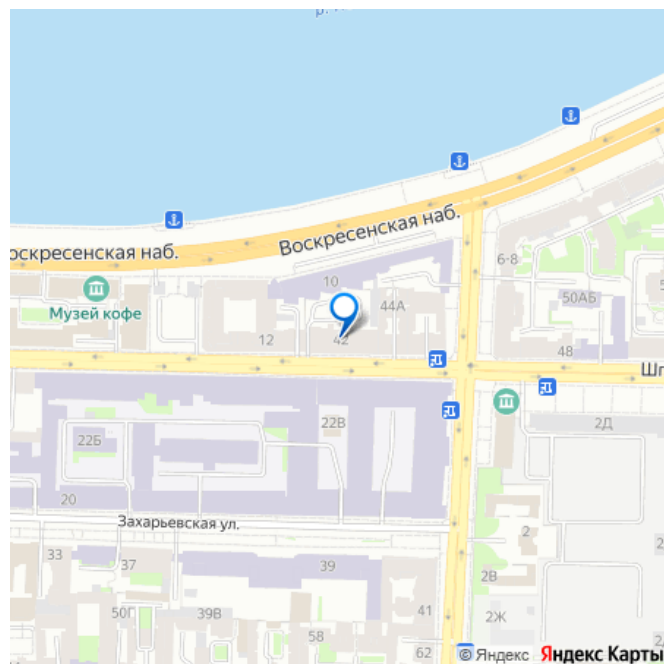
<https://spb.move.ru/objects/9282580054>

Чертополохова Екатерина,

Чертополохова Екатерина

**79810122509**

для заметок



Вид из окна

на улицу

Ремонт

дизайнерский

Квартира в новостройке

да

Покупка в ипотеку

да

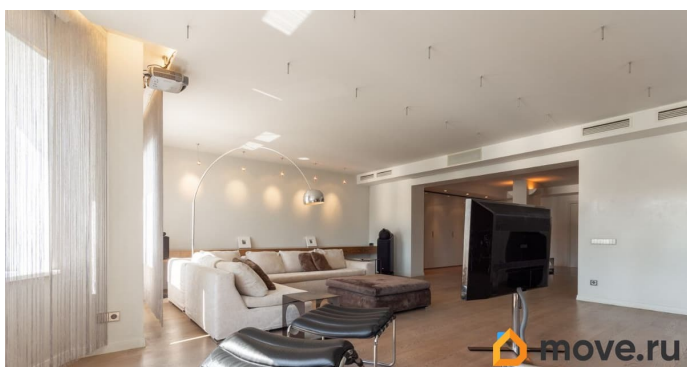
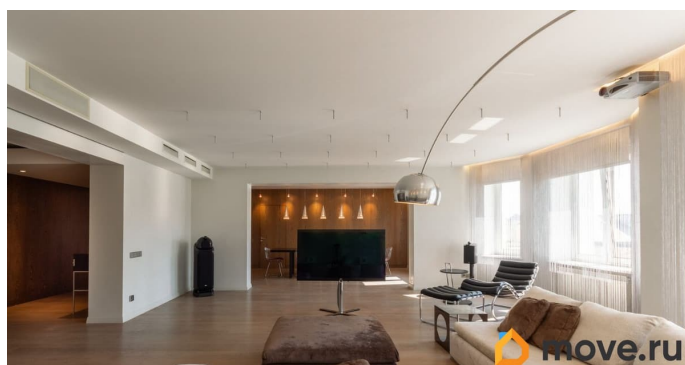
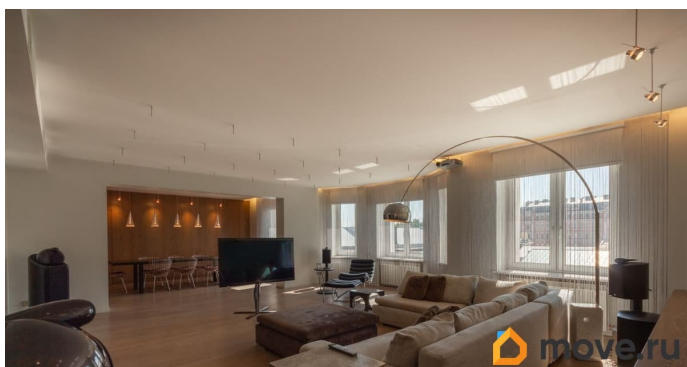
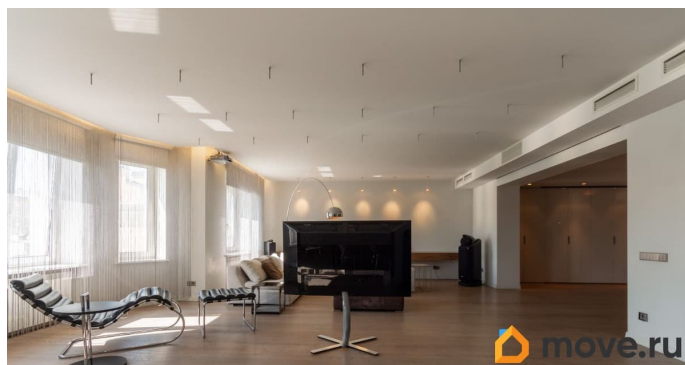
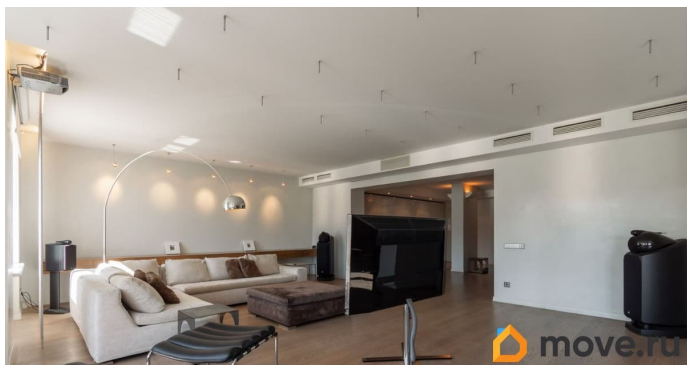
возможна ипотека, лифт, парковка

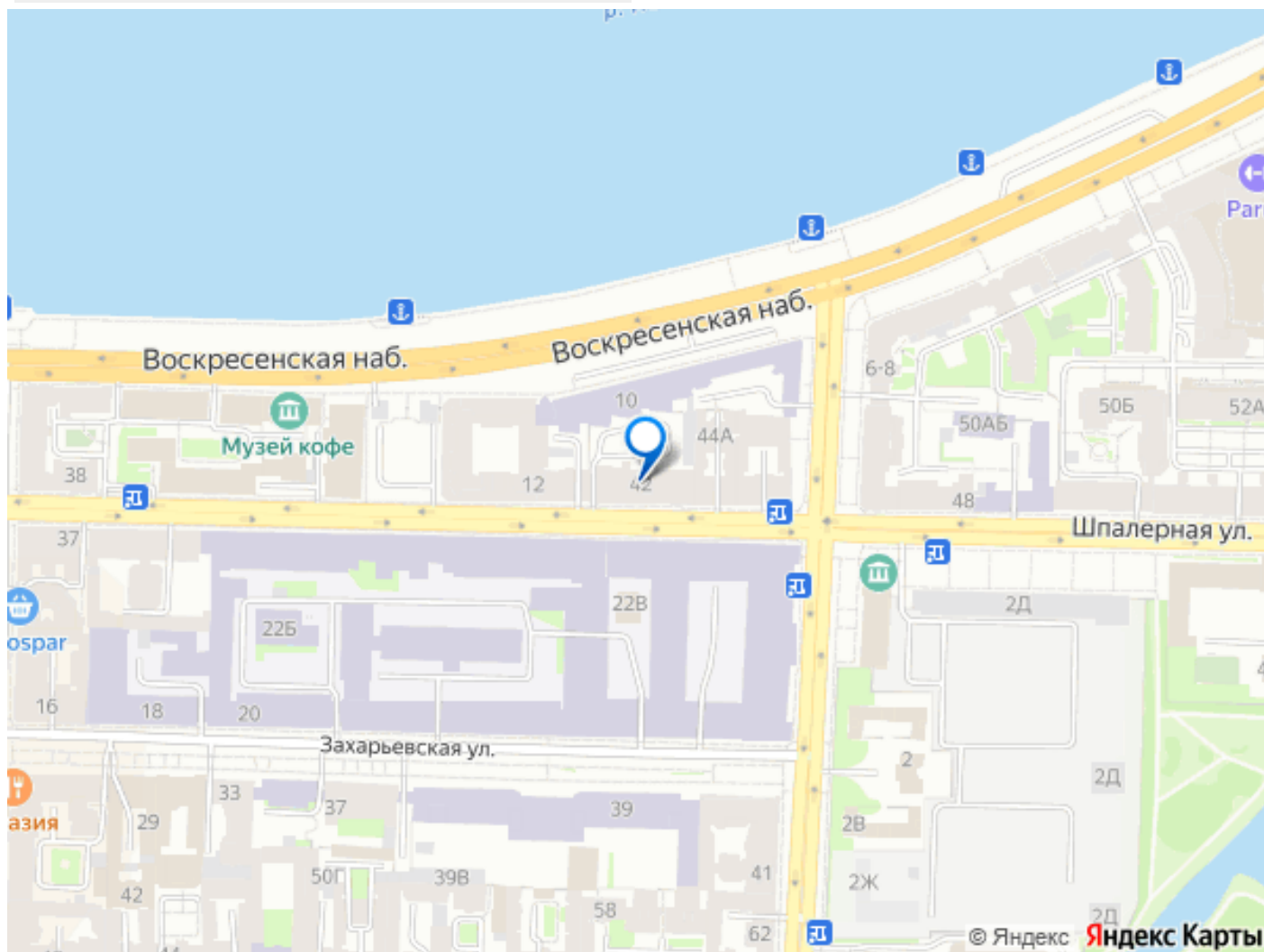
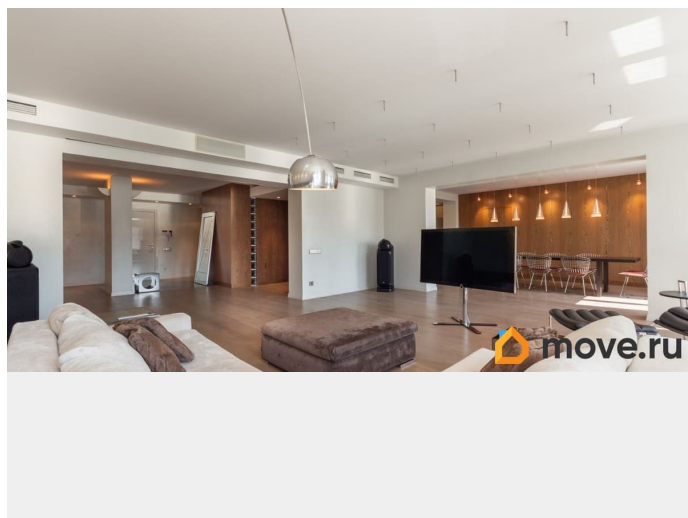
## Описание

Стильная современная квартира с дизайнерским ремонтом и мебелью в историческом центре города у Таврического сада! Квартира выполнена по авторскому дизайн-проекту. Общая площадь квартиры - 210.6 кв м + лоджия 3 кв м, высота потолка 3 м. Двухсторонняя, максимально открытая планировка делает квартиру функциональной и светлой, позволяет создать уютное пространство для проживания семьи. Очень практичная планировка - три изолированные комнаты и отдельная гардеробная. Детская спальня -14.4 кв м с выходом на лоджию, детская спальня (25.6 кв м) с отдельной ванной комнатой (4.5 кв м) и главная спальня (19.4 кв м) с ванной комнатой (11.3 кв м) с джакузи и душевой кабиной позволят каждому члену семьи чувствовать себя комфортно, не мешая при этом остальным. Кухня Minotti Cucine - произведение современного искусства, функциональная, выполнена на заказ по индивидуальному проекту со всей встроенной бытовой техникой премиум-класса немецкой компании Miele и столешницей из камня Porfido Из кухни мы

попадаем в столовую зону, что позволит всей семье собираться по вечерам за ужином в уютной обстановке, создаваемой продуманным освещением. Стены в столовой из натурального шпона древесины Венге. Большая гостиная (45.5 кв м)- сердце квартиры - с шикарной мебелью Minotti, Alivar, B&B, с акустической 5.1 системой B&W, телевизором LOEWE, проектором для просмотров кинофильмов. Культовый светильник Arco FLOS создает теплую атмосферу. В холле (38.6 кв м) по всей стене встроенные шкафы Porro, на полу эксклюзивный гранит Blue Eyes. Отдельный оазис - гостевой санузел с индивидуально-подобранной мозаикой Bisazza. Отдельная гардеробная комната с мебелью Porro (8.66 кв м) с дополнительными местами хранения. Вид из окон на ул Шпалерная и в благоустроенный двор. Система приточно-вытяжной вентиляции с фильтрацией воздуха позволит Вам наслаждаться чистым воздухом и всегда выставить комфортную температуру внутри каждой комнаты. Квартира полностью укомплектована всем необходимым, что позволит Вам сразу въехать в квартиру и наслаждаться жизнью. Для тех, кто ценит качественный ремонт в деталях: мебель вся на заказ от ведущих итальянских мебельных фабрик, вся сантехника европейского производства Duravit, Ph. Starck, на полу массив дуба, коллекционная итальянская плитка Ceramica Bardelli, Bisazza, освещение ведущих мировых брендов, мраморные подоконники Stratuariio, итальянские межкомнатные двери MOVI. Технические коммуникации: отдельные автоматы для каждой зоны света (умный дом), датчики движения при входе и всех с/у + датчики протечки, автоматы на перекрытие воды, розетки Jung с разъемами

для подключения акустики и интернета,  
автоматические жалюзи и шторы в каждой  
комнате, видеодомофон, сигнализация и тд.  
Все коммуникации выполнены на высоком  
профессиональном уровне. Ради этих  
преимуществ стоит поторопиться, так как  
стильные и функциональные квартиры  
нужны многим. Приобретение такой  
квартиры подчеркнет Ваш статус! Прямая  
продажа. Звоните





Move.ru - вся недвижимость России