

Создано: 02.12.2025 в 18:17

Обновлено: 25.01.2026 в 12:13

<https://spb.move.ru/objects/9287083409>

**Александр Порешнев, СТАТУС**

**79111940564**

**Санкт-Петербург, 1-я Полевая улица, 24**

**57 900 000 ₽**

Санкт-Петербург, 1-я Полевая улица, 24

Округ

[СПБ, Приморский район](#)

Улица

[улица 1-я Полевая](#)

**Квартира**

Количество комнат

4

Жилая площадь

92 м<sup>2</sup>

Площадь кухни

18 м<sup>2</sup>

Общая площадь

210 м<sup>2</sup>

Этаж

3/4

**Детали объекта**

Тип сделки

Продам

Раздел

[Квартиры](#)

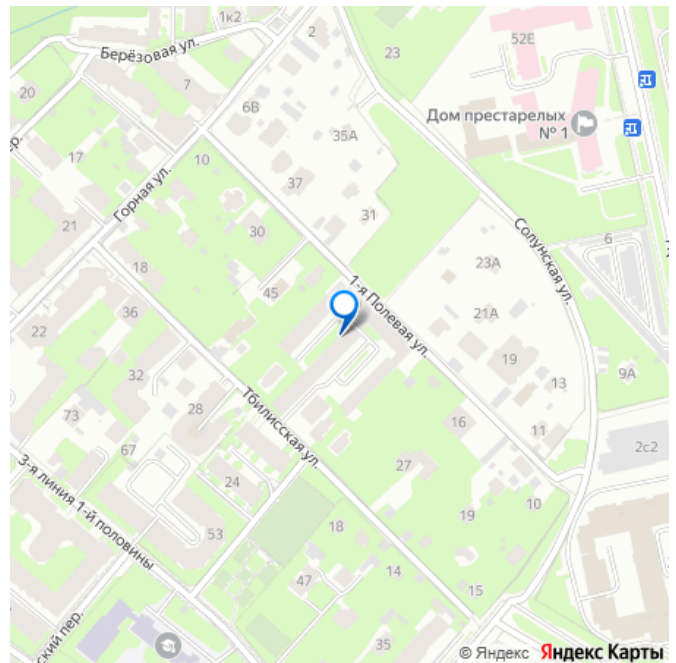
Тип балкона

лоджия

Тип санузла

совмещенный

для заметок



Вид из окна

во двор

Ремонт

дизайнерский

Покупка в ипотеку

да

возможна ипотека, лифт, парковка

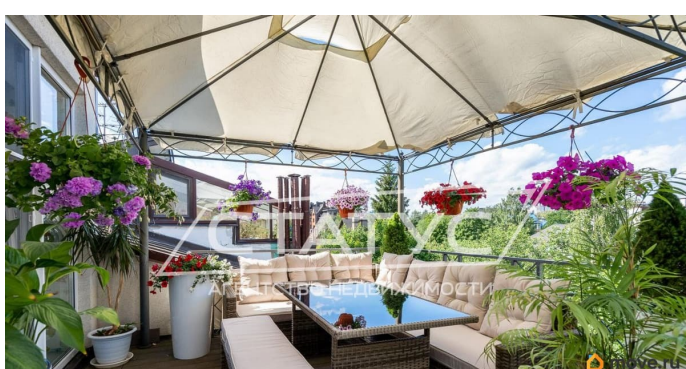
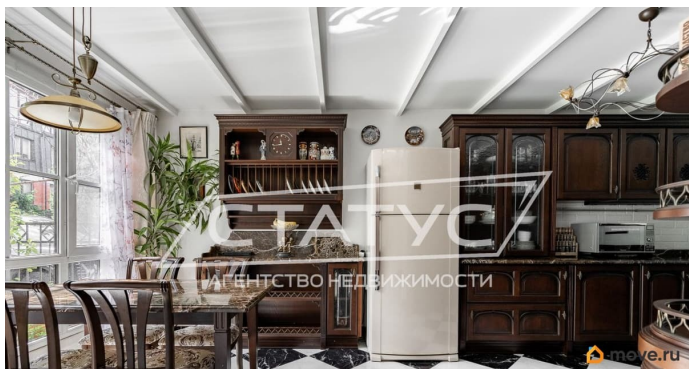
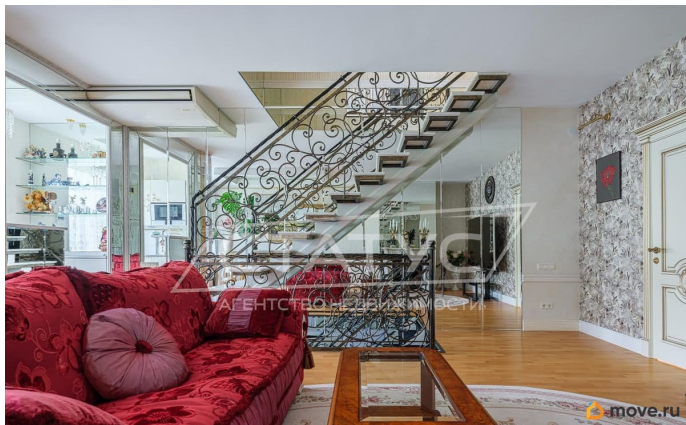
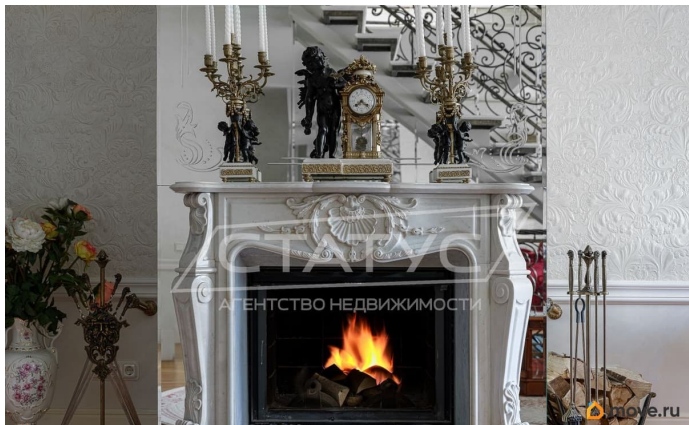
## Описание

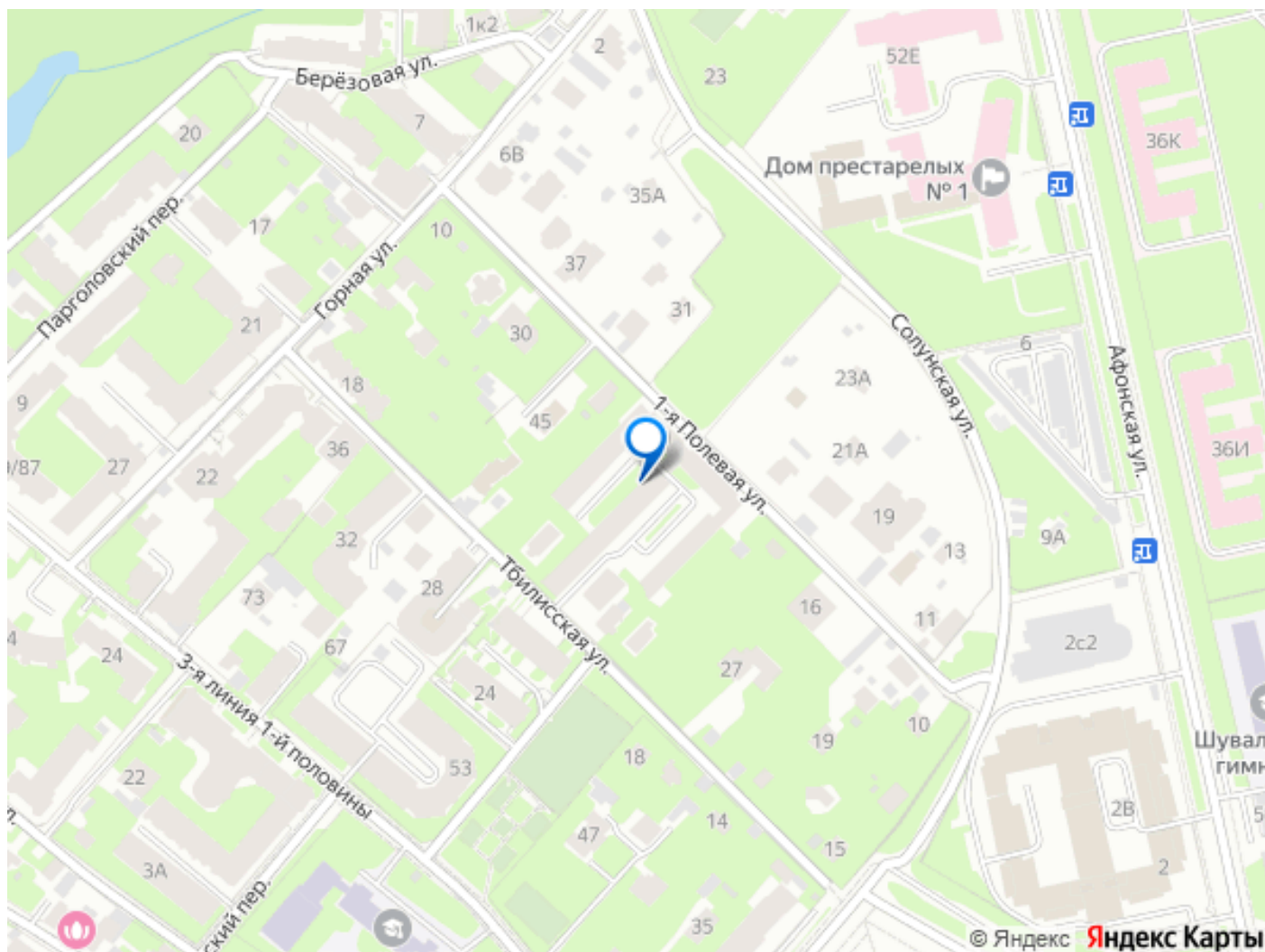
В продаже уникальный лот(таунхаус), в самой зеленой части Приморского района. Престижная квартира на четырех уровнях : - 1 этаж - светлый тамбур, вместительная прихожая, кухня из массива вишни площадью 18м2 в голландском стиле со столешницей из нат. мрамора, гостевой санузел, тех.помещение с сауной , и собственный зеленый двор-патио, с живой хвойной изгородью. - 2 этаж - просторная гостиная-столовая с действующим мраморным антикварным камином, бар/мини-кухня, просторная спальня с двумя окнами - 3 этаж - просторная светлая спальня с гардеробной 8м2, ванная комната с окнами 4 этаж - уютный кабинет, спальня с панорамным окном, СУ и просторная терраса 20м, на которой можно загорать и наслаждаться закатами, с отличным видом на зеленые окрестности района Дизайнерский, дорогой и качественный ремонт: сантехника от европейских производителей, эксклюзивный Итальянский керамогранит, натуральный мрамор на столешницах, подоконниках и ступенях лестницы, встраиваемая бытовая техника премиальных брендов, кондиционеры, венецианская штукатурка, обои Линкруста, Муранское стекло и витражи. Автономное отопление. Квартира

наполнена светом благодаря увеличенным окнам и французским балконам, а отсутствие городского шума и многоэтажной застройки создают атмосферу загородной жизни. Это место - настоящий оазис в мегаполисе. В закрытом охраняемом дворе спокойно играют дети, отдыхают соседи. Не большой комплекс качественно обслуживает ТСЖ (уборка, охрана), низкие коммунальные расходы, приличное доброжелательное окружение. В непосредственной близости находятся: хороший лицей, старинная церковь, мед.центр им. Алмазова, Удельный парк, Газпромовской спорт центр и Графский пруд, где летом загорают, а зимой катаются на коньках и ватрушках. Дорога до ст метро удельная займёт не более 15 минут, удобный выезд на ЗСД и к историческому центру СПб (не более 15-25 мин на авто). 3 собственных бесплатных парковочных места в 1 метре от двери в квартиру. Документы готовы к сделке, это не проблемный ЖК в Коломьягах, приглашаем на просмотр!









Move.ru - вся недвижимость России