

Создано: 01.12.2025 в 15:21

Обновлено: 03.02.2026 в 15:29

Санкт-Петербург, Галерный проезд, 5

58 800 000 ₽

Санкт-Петербург, Галерный проезд, 5

Округ

[СПБ, Василеостровский район](#)

Улица

[проезд Галерный](#)

Квартира

Количество комнат

4

Высота потолков

3 м

Жилая площадь

66.7 м²

Площадь кухни

64.7 м²

Общая площадь

213.9 м²

Этаж

16/17

Детали объекта

Тип сделки

Продам

Раздел

[Квартиры](#)

Тип балкона

лоджия

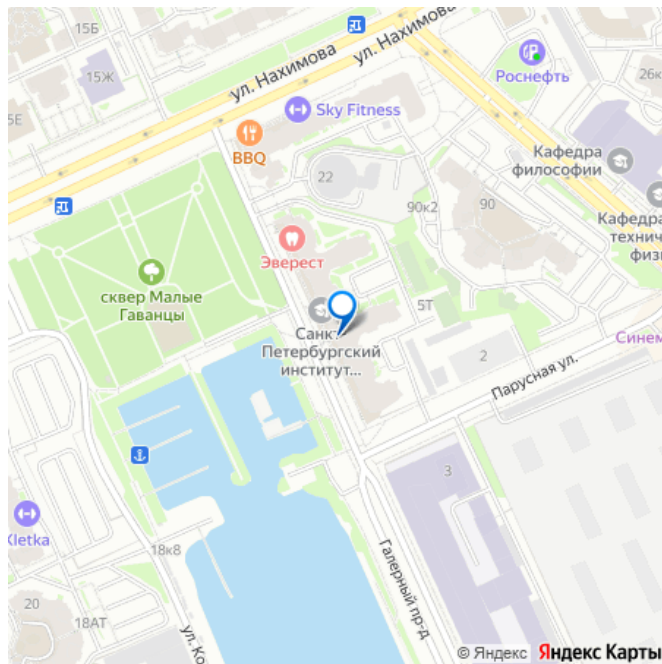
<https://spb.move.ru/objects/9287008911>

Екатерина Ячменькова, Мир Квартир

Элит

79112770142

для заметок



Тип санузла

совмещенный

Вид из окна

на улицу

Ремонт

дизайнерский

Квартира в новостройке

да

Год сдачи

4 квартал 2012 г.

Покупка в ипотеку

да

возможна ипотека, лифт, парковка

Описание

Арт. 127133186 Продаётся просторная, по-настоящему роскошная двухуровневая 4-комнатная евро квартира общей площадью 213,9 м² с панорамным остеклением и завораживающими видами на Финский залив, Неву и Галерную гавань. Это редкое предложение для ценителей классического стиля, высокого уровня комфорта. Квартира занимает 15 и 16 этажи современного дома 2004 года постройки. На 16 этаже расположена всего одна квартира — абсолютная приватность и тишина гарантированы. В квартире выполнен дорогой дизайнерский ремонт в элегантном классическом стиле. Каждая деталь интерьера подобрана с особым вниманием: изысканная мебель, роскошные итальянские люстры и светильники, дорогие материалы отделки. Пространство создаёт атмосферу солидного, благородного жилья, где классика гармонично сочетается с

современным комфортом. Планировка:

Верхний уровень (основная зона для приёма гостей):

- Просторный холл — 17,6 м², из которого открывается красивый вид
- квартиры
- Кухня-гостиная — 64,7 м² с панорамными окнами наполняющими пространство светом
- Удобная гардеробная — 6,4 м²
- Кладовая — 4,4 м²
- Гостевой санузел — 3,5 м²

Нижний уровень (частная зона):

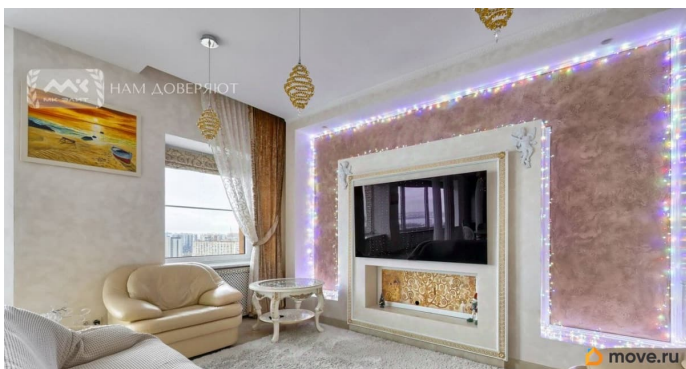
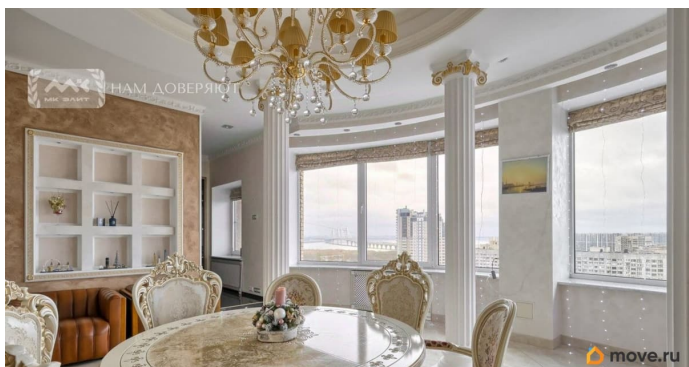
- Мастер-спальня — 29,3 м², идеально подходящая для спокойного отдыха
- Вторая мастер-спальня — 19,9 м²
- Третья спальня с собственным выходом на балкон — 17,5 м², где можно наслаждаться свежим воздухом и видом на город
- Собственная сауна с душевой — 4,2 м² — настоящий домашний спа-комплекс
- Помещение для прачечной — 3,9 м²

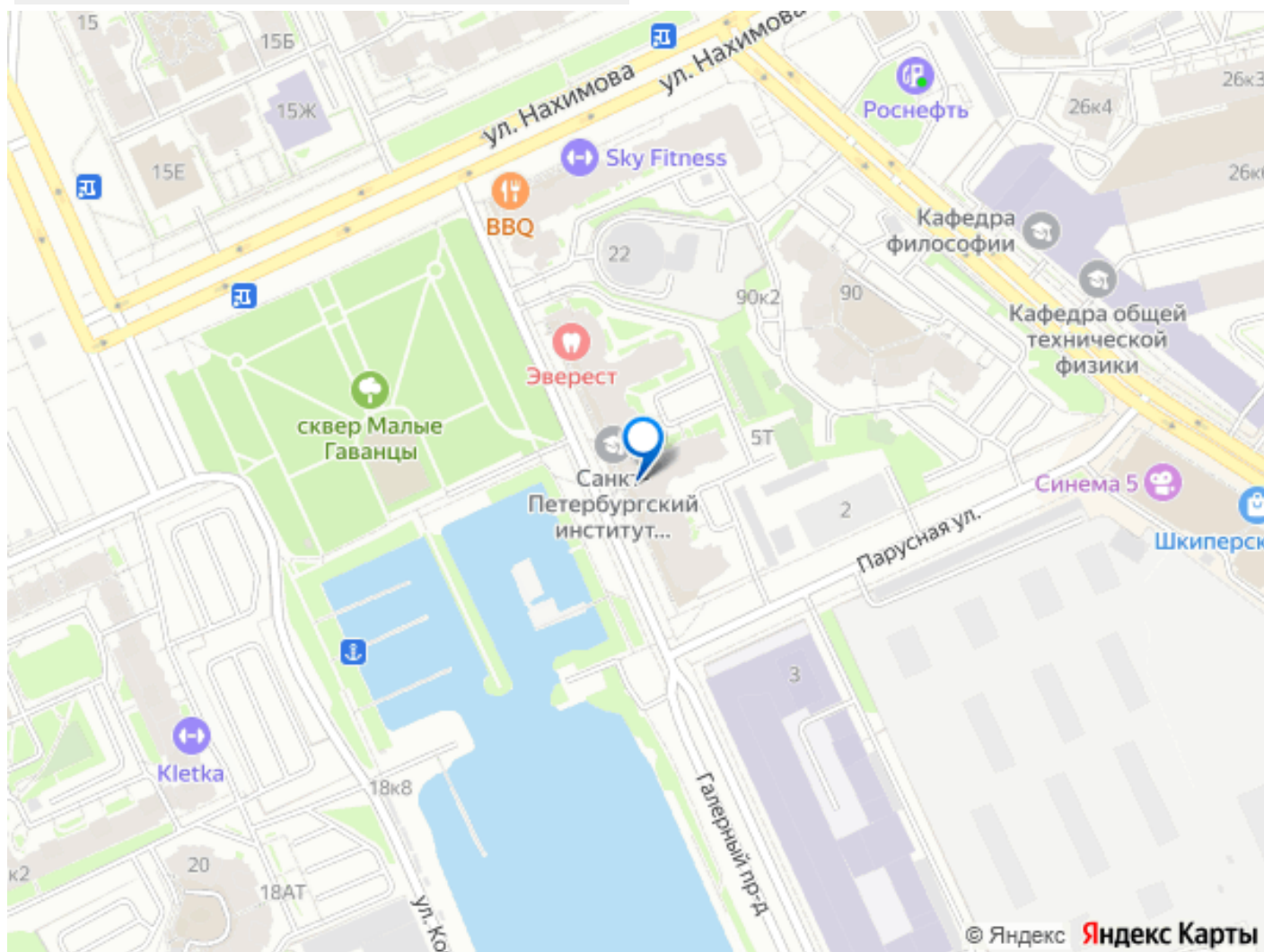
Все комнаты обладают правильной геометрией и продуманными пропорциями — планировка идеально подходит для проживания большой семьи. Главные преимущества

- Общая площадь почти 214 м², что обеспечивает впечатляющее ощущение пространства
- Роскошный видовой потенциал — ежедневно перед глазами живописные воды залива и красивые закаты
- Классический дорогостоящий интерьер, полностью готовый к проживанию
- Вся мебель и техника остаются новым владельцам
- Квартира в идеальном состоянии — можно заезжать и жить. О доме и инфраструктуре. Дом расположен на Васильевском острове, в одном из самых развитых и комфортных районов города. Территория огорожена, работает консьерж, обеспечена система безопасности. В доме предусмотрена парковка в стилобатной части здания и на территории закрытого двора. В пешей доступности находятся торговые центры, рестораны, кафе, школы, детские садики. Станция метро Приморская — всего

15 минут пешком. Юридическая информация.

- Год постройки дома: 2004 • Прямая
продажа • Два взрослых собственника •
Имеется обременение (ипотека) Звоните, с
удовольствием организуем показ квартиры.





Move.ru - вся недвижимость России