

Алексей Быков, Мир Квартир  
PREMIUM

79812801288

Санкт-Петербург, набережная Канала  
Грибоедова, 96

81 998 000 ₽

Санкт-Петербург, набережная Канала Грибоедова, 96

Округ

[СПБ, Адмиралтейский район](#)

## Квартира

Количество комнат

4

Жилая площадь

150.6 м<sup>2</sup>

Площадь кухни

35.6 м<sup>2</sup>

Общая площадь

217 м<sup>2</sup>

Этаж

1/5

## Детали объекта

Тип сделки

Продам

Раздел

[Квартиры](#)

Тип санузла

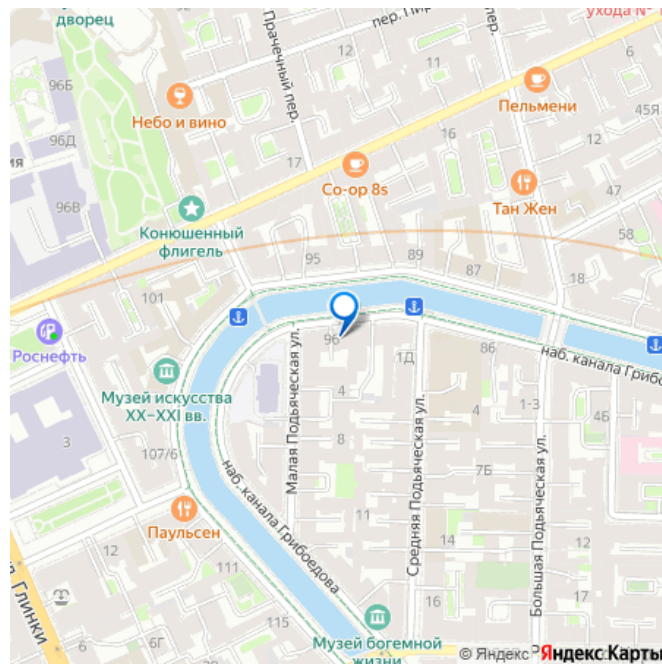
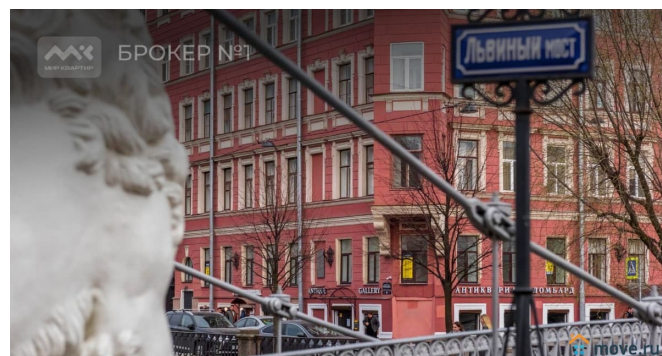
раздельный

Вид из окна

на улицу

Ремонт

для заметок



Покупка в ипотеку

да

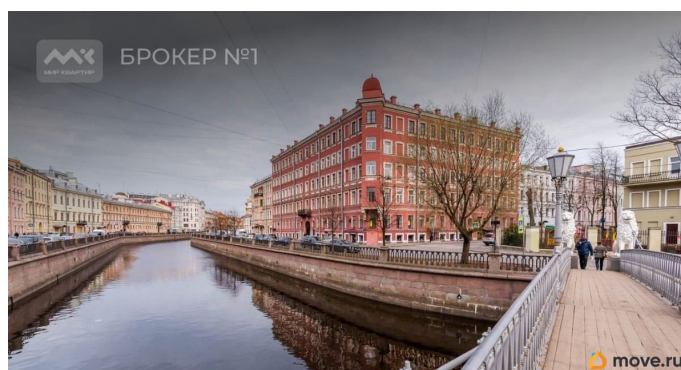
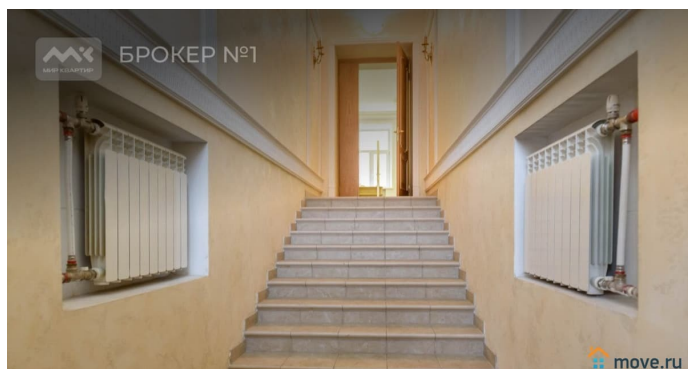
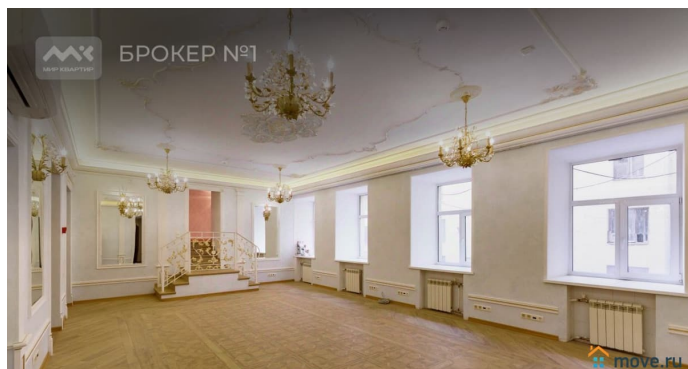
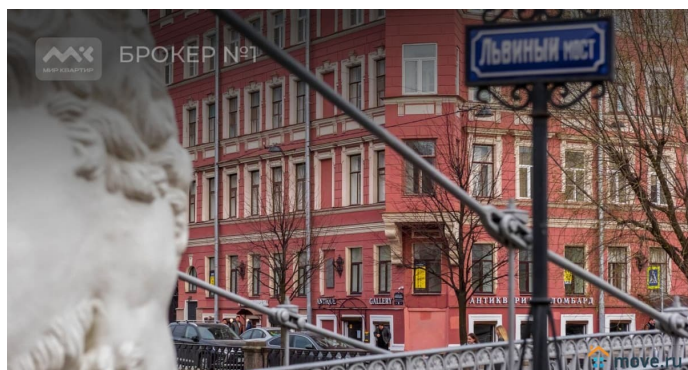
---

возможна ипотека

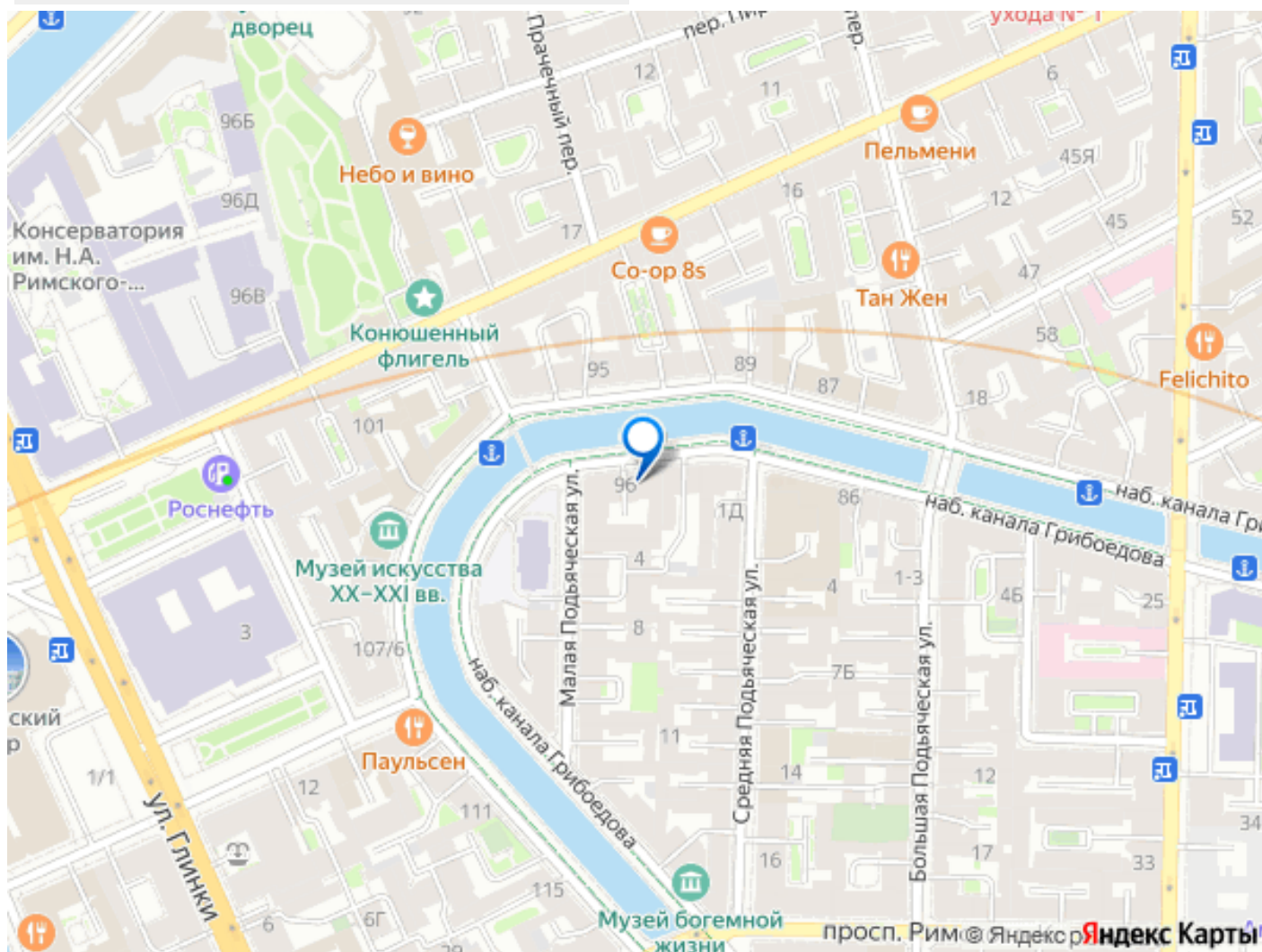
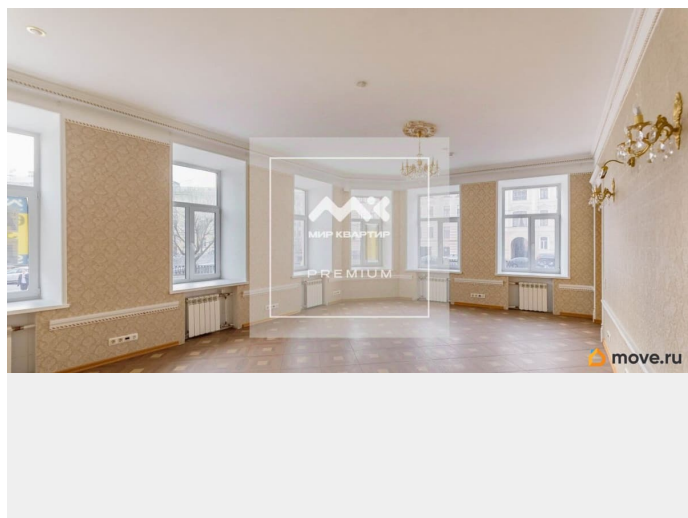
## Описание

Арт. 73120835 Уважаемый Клиент,  
предлагаем к покупке коллекционную  
квартиру в историческом центре города!  
Квартира с отдельным входом с набережной  
канала Грибоедова расположена на 1-м  
высоком этаже (бельэтаж) 5-этажного дома.  
Премиальная локация, прекрасный вид на  
изгиб канала Грибоедова и один из  
красивейших пешеходных мостов Санкт-  
Петербурга — Львиный мост (ранее —  
Театральный). От станции метро «Садовая»  
900 метров, до Мариинского театра , а также  
до в скором времени открывающейся станции  
метро «Театральная», всего 500! Прекрасная  
внутренняя отделка с сохранением  
элементов исторического декора (труд  
специалистов художественной академии),  
действующий камин с новым дымоходом.  
Система кондиционирования, охранная  
сигнализация. Состояние без амортизации.  
Для автомобилей парковка в закрытом дворе.  
В настоящее время это помещения является  
коммерческим помещением по статусу и  
представляет собой готовое решение для  
размещения представительского офиса,  
художественной галереи, антикварного  
салона, нотариальной или адвокатской  
конторы. Однако, ранее это была жилая  
квартира. Соответственно, не составит труда  
произвести перевод в прежний статус. Дом  
юридически не является памятником  
архитектуры, охранных элементов нет.  
Условия выхода на сделку обсуждаемы. Буду

рад Вашему звонку, чтобы ответить на вопросы и согласовать время просмотра! Предлагаем ПРЕМИАЛЬНОЕ обслуживание для требовательных клиентов. Оперативно организуем просмотр, предоставим полную информацию по объекту. 20 лет работы с требовательными клиентами подготовили нас к решению ВАШИХ сложных задач. Будем рады знакомству! Ул. Рубинштейна, д.8.







Move.ru - вся недвижимость России