

Создано: 28.01.2026 в 00:37

Обновлено: 28.01.2026 в 00:40

Санкт-Петербург, аллея Поликарпова, 2

43 000 000 ₽

Санкт-Петербург, аллея Поликарпова, 2

Округ

[СПБ, Приморский район](#)

Квартира

Количество комнат

4

Высота потолков

2.75 м

Жилая площадь

119.3 м²

Площадь кухни

45 м²

Общая площадь

218.9 м²

Этаж

15/19

Детали объекта

Тип сделки

Продам

Раздел

[Квартиры](#)

Тип балкона

лоджия

Тип санузла

совмещенный

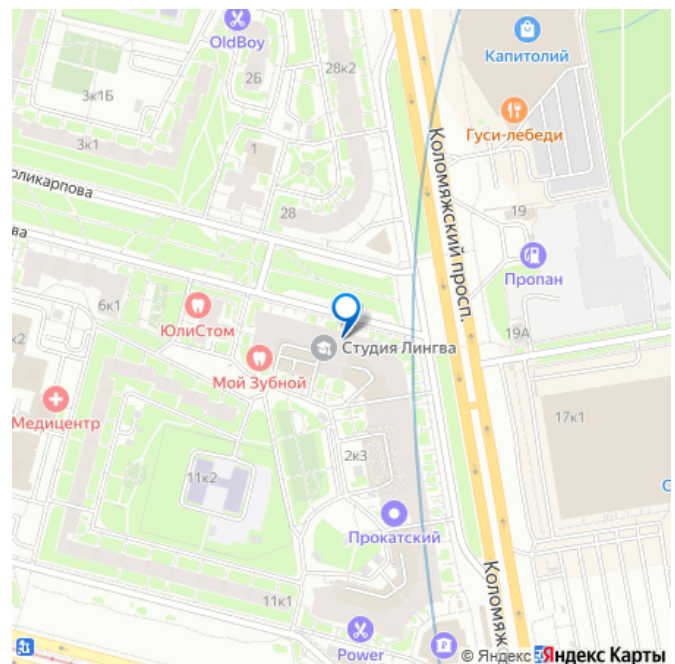
<https://spb.move.ru/objects/9288449595>

Светлана Смирнова, Инд.

Предприниматели

79819132943

для заметок

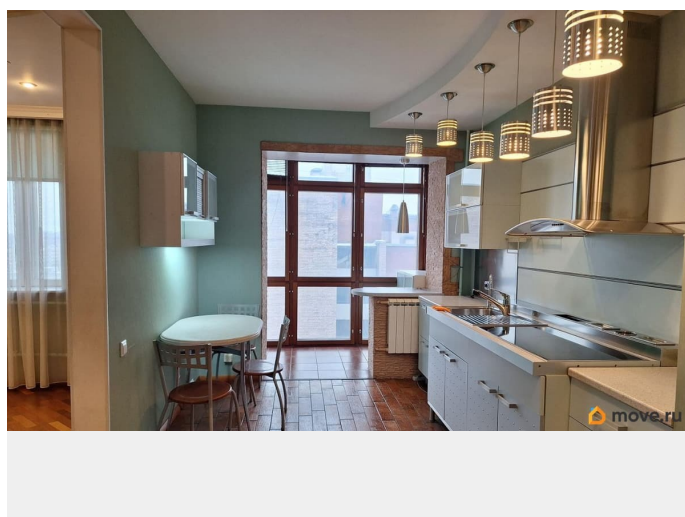
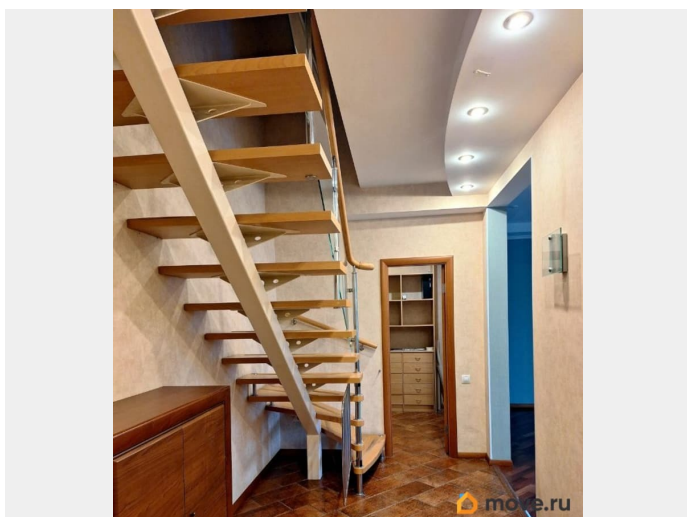
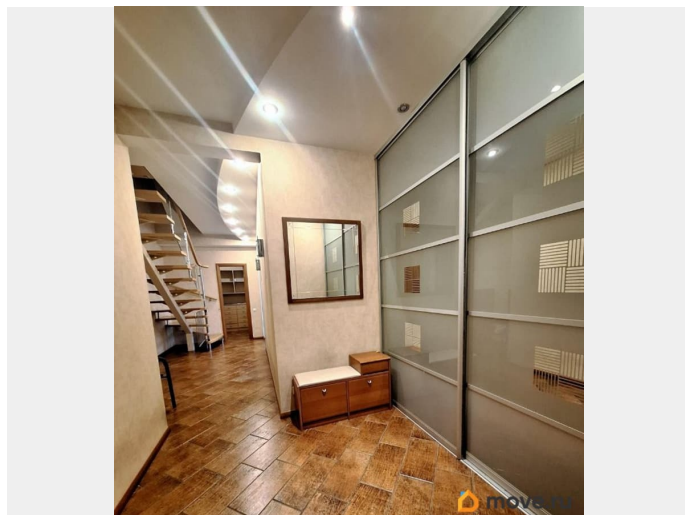


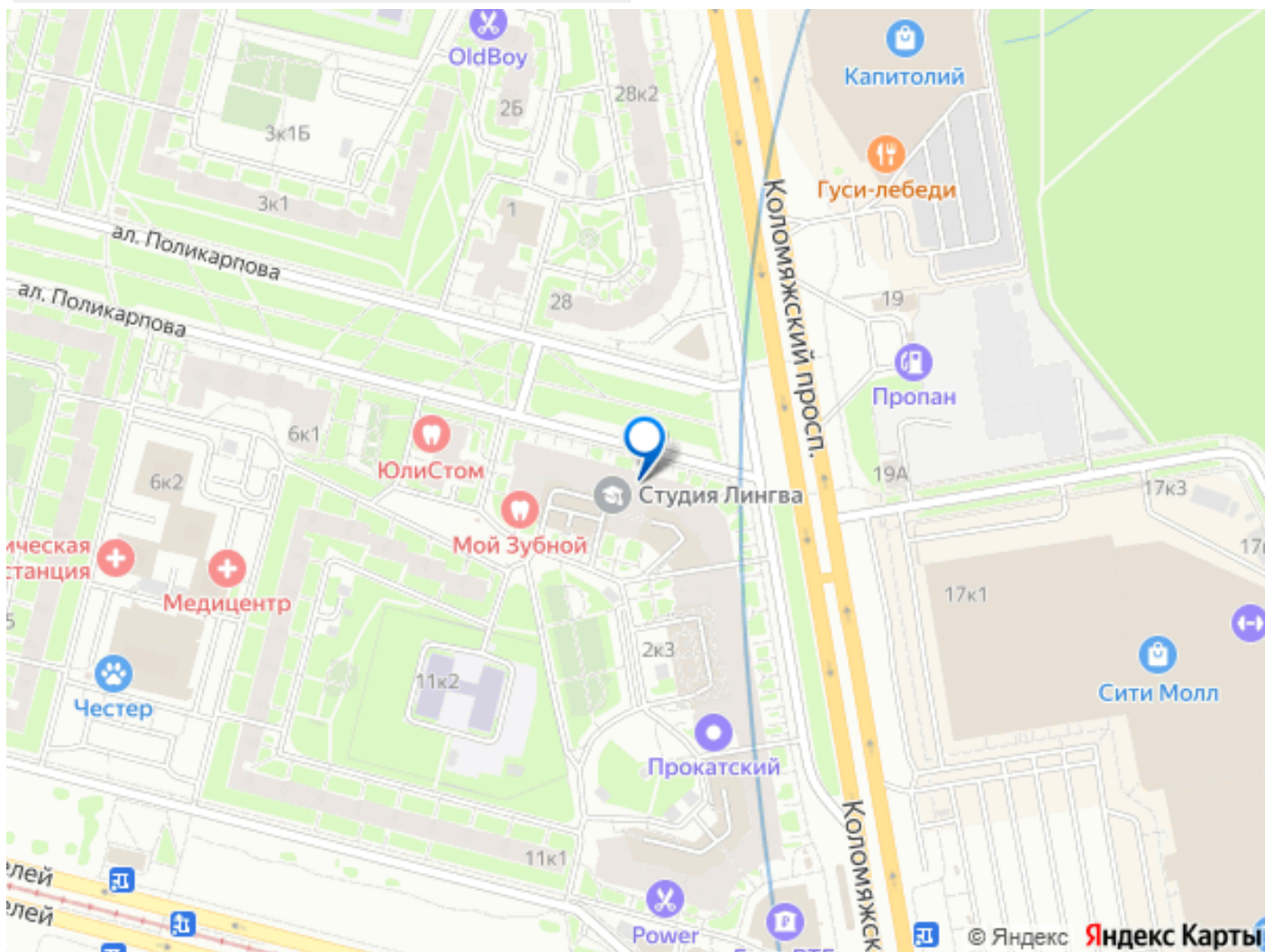
возможна ипотека, лифт, парковка

Описание

Продаётся в прямой продаже просторная четырехкомнатная квартира, расположенная на 15 и 16 этажах восемнадцатизэтажного кирпичного дома. Этот уютный дом, построенный в 2000 году, порадует вас наличием консьержа и подземной парковки, что обеспечивает комфорт и безопасность проживания. Во дворе дома обустроены детская и спортивная площадки, где ваши дети смогут активно проводить время на свежем воздухе. В самой квартире выполнен качественный евро ремонт. Жилая площадь составляет 119.3 квадратных метров, а кухня-столовая занимает целых 45 квадратных метров идеальное пространство как для приготовления еды, так и для семейных ужинов и встреч с друзьями. Отличное расположение дома: в пешей доступности метро «Пионерская», Удельный парк, рядом расположены различные объекты инфраструктуры, включая школы (школа Гран находится в самом доме!), гимназии, детский сад, Сити Молл, Купеческий двор, фитнес-клубы, обеспечивая все необходимое для комфортной жизни. Собственник один взрослый (будет лично на сделке), в договоре - полная стоимость, подходит под любую форму оплаты (включая ипотеку, сертификаты), перепланировка узаконена, документы к сделке готовы, в квартире никто не прописан, квартира свободна. Приглашаем вас оценить все преимущества данной квартиры лично! Она готова принять новых счастливых

обладателей.





Move.ru - вся недвижимость России