

Создано: 11.04.2024 в 17:17

Обновлено: 02.01.2026 в 14:46

Ваш Дом, Ваш Дом

79818858195

Санкт-Петербург, 9-я Советская улица, 5

73 500 000 ₽

Санкт-Петербург, 9-я Советская улица, 5

Округ

[СПБ, Центральный район](#)

## Квартира

Количество комнат

4

Высота потолков

3 м

Жилая площадь

126.6 м<sup>2</sup>

Площадь кухни

87.1 м<sup>2</sup>

Общая площадь

221.6 м<sup>2</sup>

Этаж

7/8

## Детали объекта

Тип сделки

Продам

Раздел

[Квартиры](#)

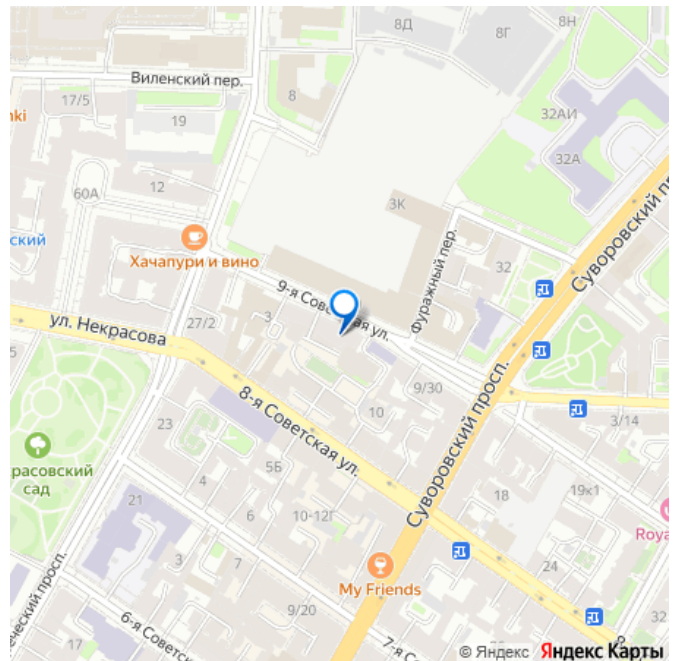
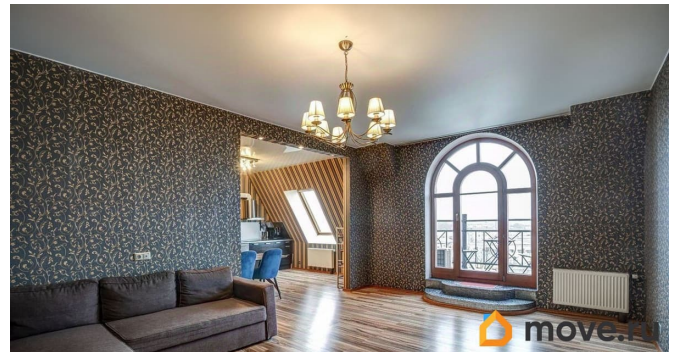
Тип балкона

балкон

Тип санузла

совмещенный

для заметок



Вид из окна

на улицу

Ремонт

евро

Покупка в ипотеку

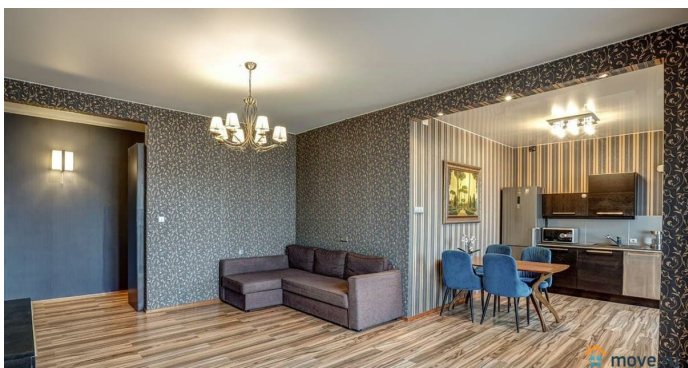
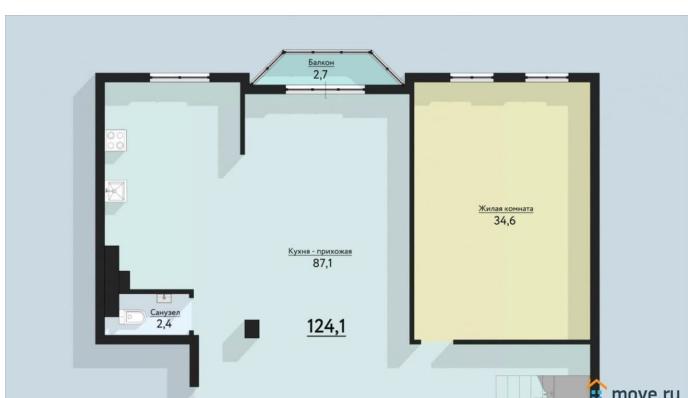
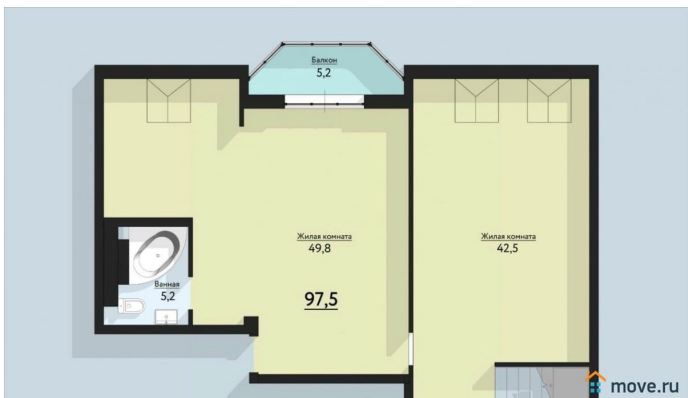
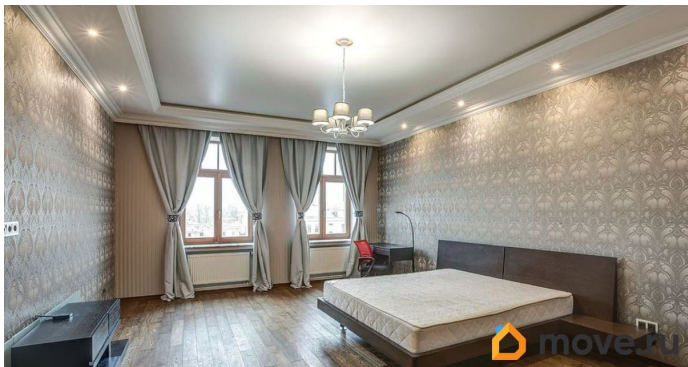
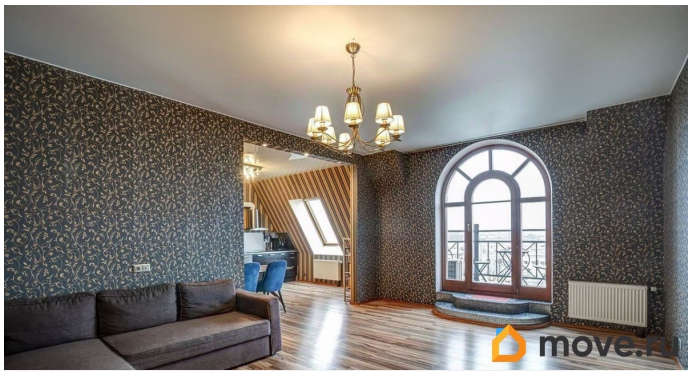
да

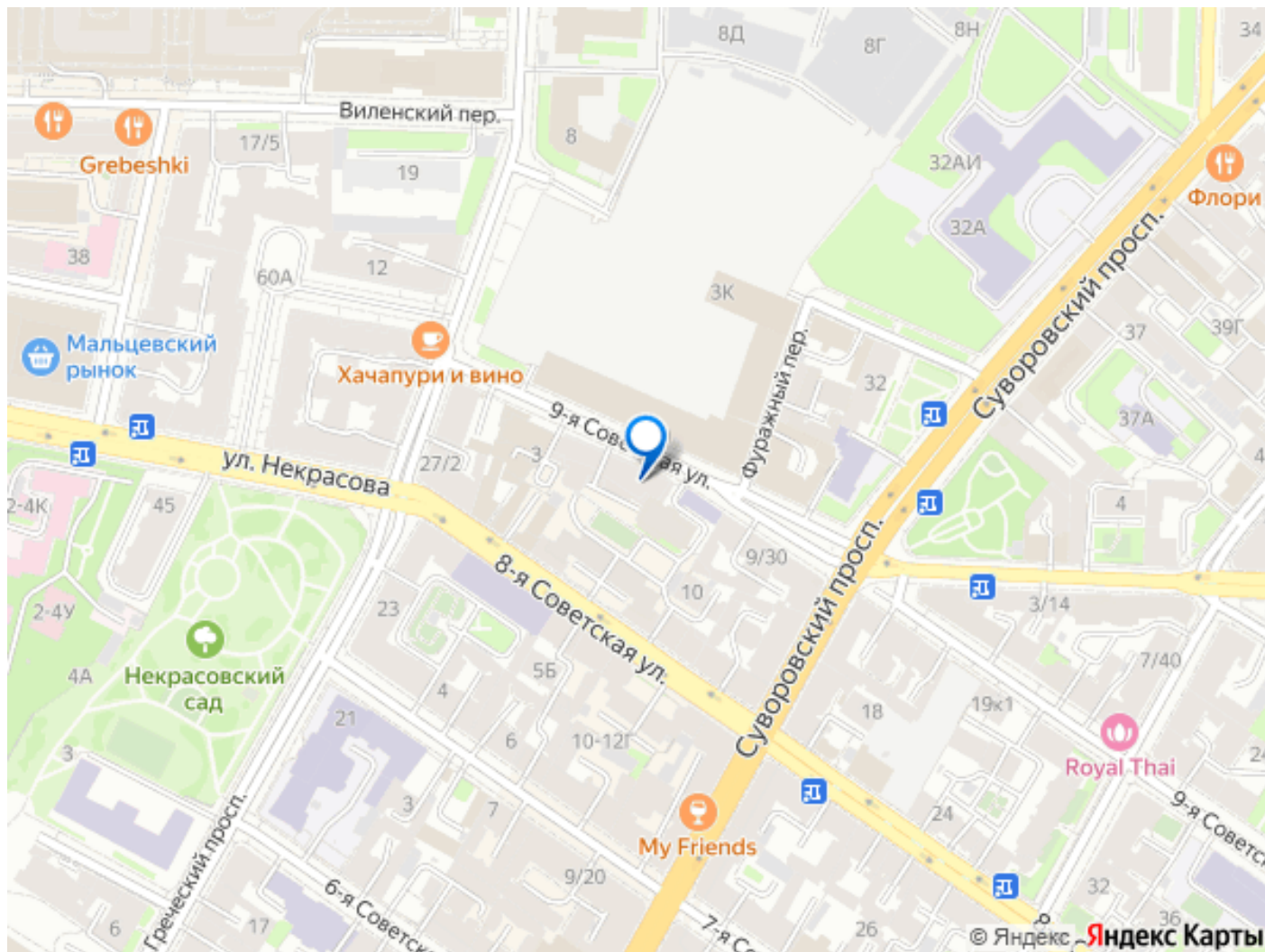
возможна ипотека, лифт

## Описание

Арт. 54273708 ВИД ИЗ ОКОН НА СМОЛЬНЫЙ СОБОР. Двухэтажная квартира с тремя комнатами, идеально подходящая для разделения на две отдельные двухкомнатные квартиры! Клубный дом бизнес-класса, год постройки 2007г. Дом расположен самым удачным образом на тихой улице в историческом центре, в пешей доступности Таврический и Некрасовский сады, прекрасное место для прогулки с детьми, животными, или лёгкой пробежки с чистым парковым воздухом. Находясь, в самом центре города Вы спрятаны от шума большого города, но при этом ничего не мешает насладиться инфраструктурой, театрами, музеями, бутиками, историческими достопримечательностями и транспортной доступностью. Ближайшая станция метро «Площадь Восстания» и «Чернышевская» располагается всего в 15 минутах ходьбы. Характеристика дома: Дом кирпично-монолитный. Небольшое количество квартир всего 28, две парадные. Закрытая территория и круглосуточная охрана и видеонаблюдение, консьерж-служба, детская площадка на улице. В паркинге дома оборудованы места для велосипедов. Есть места для колясок. В доме современная инженерия: качественные технологии и

материалы, своя газовая котельная, 3-х  
уровневая система очистки воды,  
противопожарная система, бесшумные  
лифты. Паркинги: подземный и гостевой  
наземный. Характеристика квартиры:  
Эксклюзивная двухуровневая квартира,  
расположенная на последних этажах (7-8 эт.).  
Два отдельных входа в квартиру. Окна  
выходят на одну сторону, вид из окон на 9-ю  
Советскую улицу. Очень тихо, несущие стены  
из кирпича. Деревянные окна с  
энергосберегающим стеклопакетом. Общая  
площадь 221.6 м<sup>2</sup>, жилая площадь - 126.9 м<sup>2</sup>.  
На втором уровне (8 эт.) квартиры сделан  
качественный ремонт, позволяющий сразу  
заселиться и комфортно жить. На данный  
момент на 2-ом уровне у собственника  
выделенная кухонная зона вместе с гостевой  
(49,8 м<sup>2</sup>), спальная комната (42,5 м<sup>2</sup>), санузел  
(5,2 м<sup>2</sup>). На первом уровне (7 эт.) начаты  
ремонтные работы, сделан ремонт в спальне  
(34,6 м<sup>2</sup>), просторная кухня-гостиная (87.1  
м<sup>2</sup>), санузел (5.2 м<sup>2</sup>). Высота потолков (3.03  
м и 3.14 м). С каждого этажа можно выйти  
на балкон и полюбоваться видом на купол  
Смоляного собора. Так как ремонт ещё не  
закончен, у вас есть прекрасная возможность  
сделать эту квартиру под себя. Это может  
быть хороший вариант для большой семьи,  
или семьи с пожилыми людьми, два  
отдельных входа это же выход, чтобы жить  
рядом, но раздельно! 1 взрослый  
собственник, без обременений. Имеется  
машиноместо в крытом подземном паркинге  
3 000 000. Если ищите свою идеальную  
квартиру, то это она! Для просмотра звоните,  
будем рады осуществить Вашу мечту стать  
счастливым обладателем этой прекрасной  
квартиры!





Move.ru - вся недвижимость России