

Санкт-Петербург, Литейный проспект, 46

69 999 999 ₽

Санкт-Петербург, Литейный проспект, 46

Округ

[СПБ, Центральный район](#)

Улица

[проспект Литейный](#)

Квартира

Количество комнат

4

Высота потолков

3.9 м

Жилая площадь

160 м²

Площадь кухни

23 м²

Общая площадь

240 м²

Этаж

4/5

Детали объекта

Тип сделки

Продам

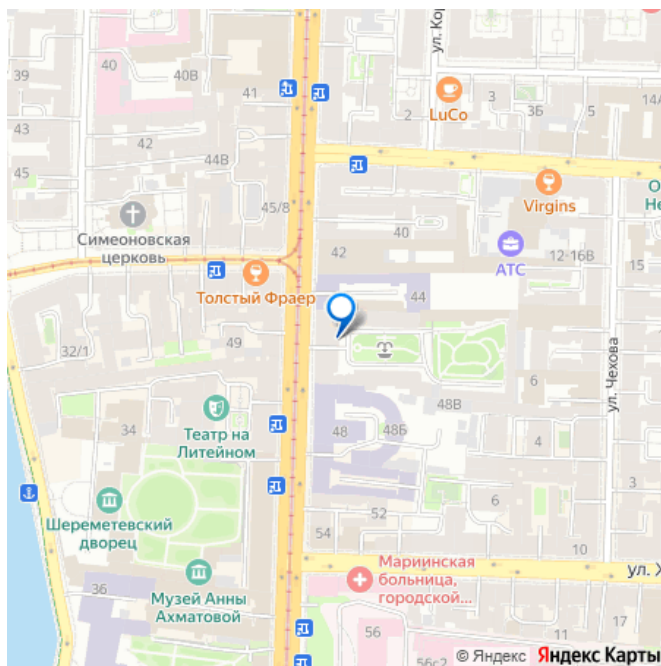
Раздел

[Квартиры](#)

Тип балкона

2 балкона

для заметок



Вид из окна

во двор

Ремонт

косметический

Покупка в ипотеку

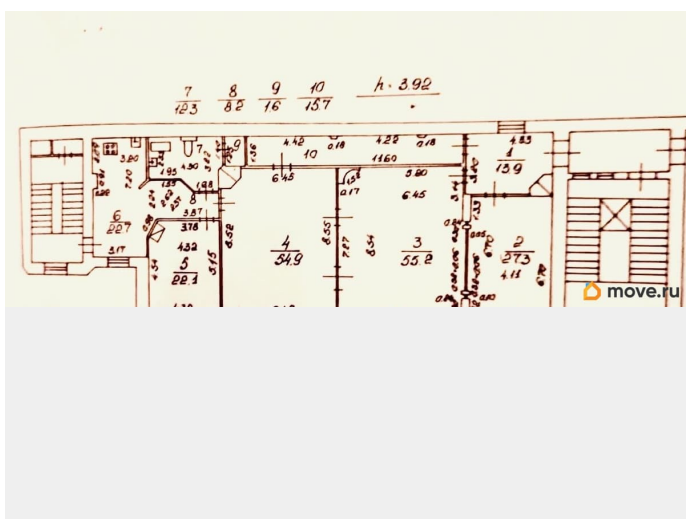
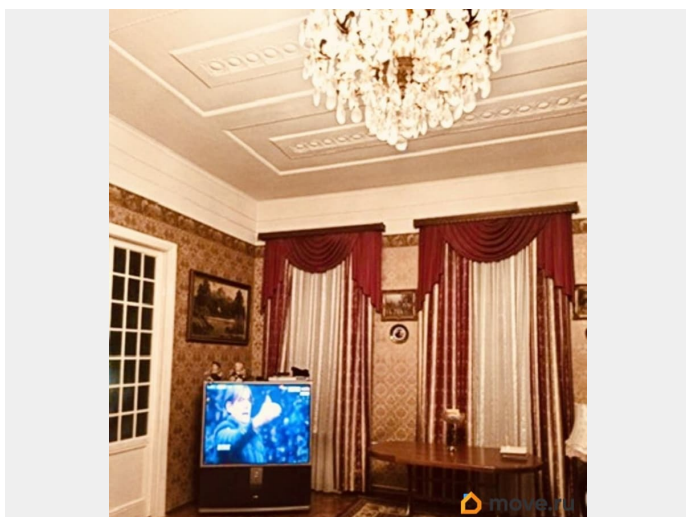
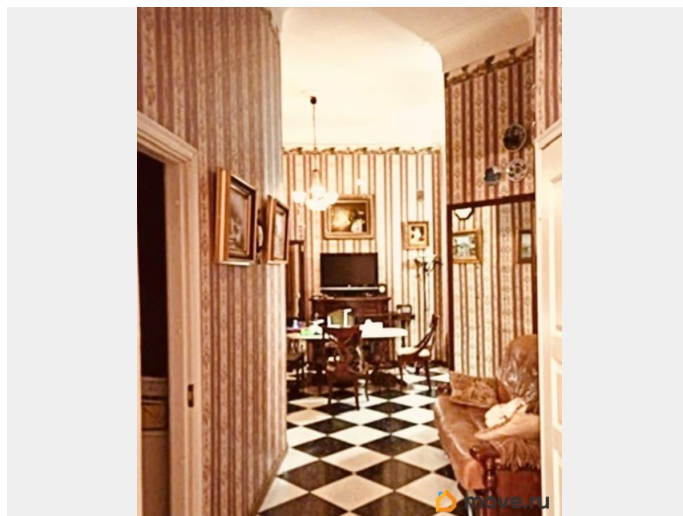
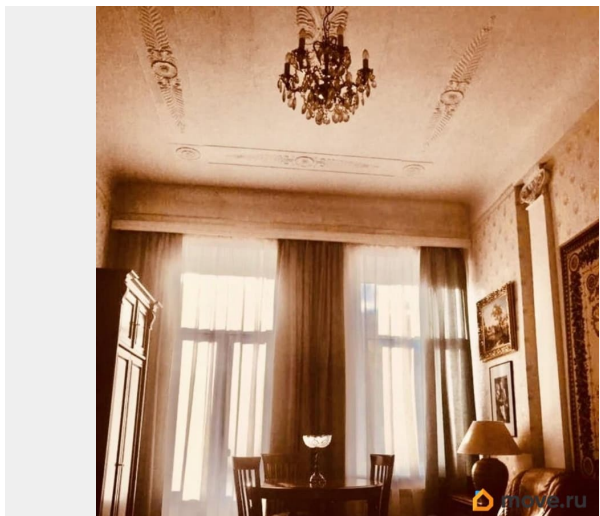
да

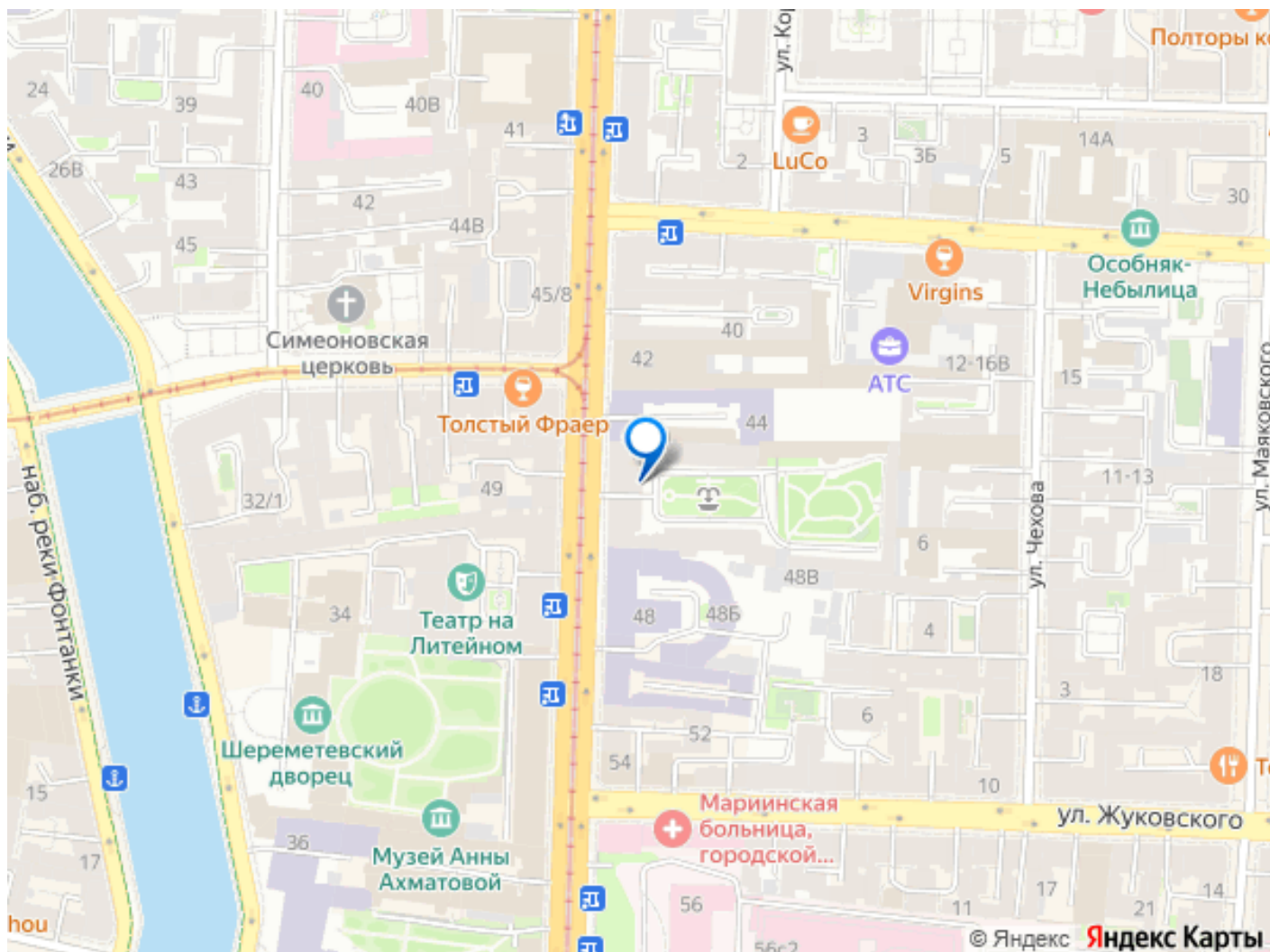
возможна ипотека, лифт, парковка

Описание

Эксклюзив в сердце Культурной Столицы!
Представляем вашему вниманию поистине уникальную квартиру — просторную, светлую четырёхкомнатную резиденцию общей площадью 240 кв. м в исторической части СанктПетербурга. Местоположение: Литейный проспект, доходный дом архитектора А. Х. Пеля. Особенности интерьера: бережно сохранённый аутентичный облик, воплощающий дух эпохи Российской Империи; оригинальные декоративные элементы и детали исторического периода; три старинные печи; исторический паркет; линейная планировка с окнами, выходящими в тихий дворик с видом на фонтан; впечатляющая высота потолков — 3,92 м; два входа в квартиру. История здания: дом был перестроен в 19051906 годах архитектором А. Хреновым. Территория и окружение: закрытый двор с живописным садом СенЖермен; восхитительный фонтан в центре сада; свободная парковка во дворе; до Невского проспекта — 400 м; рядом станции метро Маяковская и Чернышевская. Инфраструктура в шаговой доступности: школы и детские сады; медицинские учреждения; банки и магазины. Пешие прогулки (15 минут от дома): Михайловский замок; музей Фаберже; Летний сад; Марсово

поле. Юридические детали: один взрослый
собственник; прямая, свободная продажа;
возможен быстрый выход на сделку. Показы
организуются по предварительной
договорённости!





Move.ru - вся недвижимость России