

Создано: 01.09.2025 в 11:46

Обновлено: 30.01.2026 в 19:22

Санкт-Петербург, проспект Тореза, 106к2

72 000 000 ₽

Санкт-Петербург, проспект Тореза, 106к2

Округ

[СПБ, Выборгский район](#)

Улица

[проспект Тореза](#)

Квартира

Количество комнат

4

Высота потолков

3.3 м

Жилая площадь

131.3 м²

Площадь кухни

53.2 м²

Общая площадь

346.2 м²

Этаж

4/4

Детали объекта

Тип сделки

Продам

Раздел

[Квартиры](#)

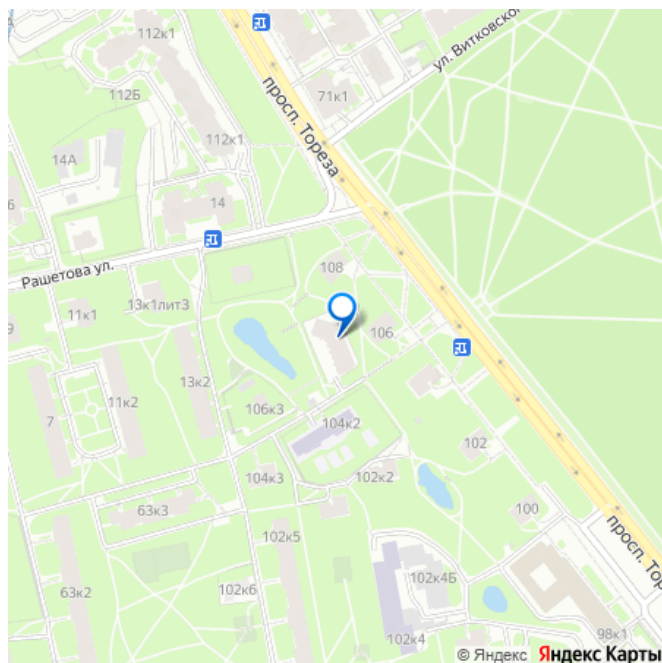
Тип балкона

балкон

<https://spb.move.ru/objects/9284562107>

**Содружество Петербургских
брокеров, Содружество
Петербургских брокеров
79818857834**

для заметок



Тип санузла

совмещенный

Вид из окна

во двор

Ремонт

дизайнерский

Покупка в ипотеку

да

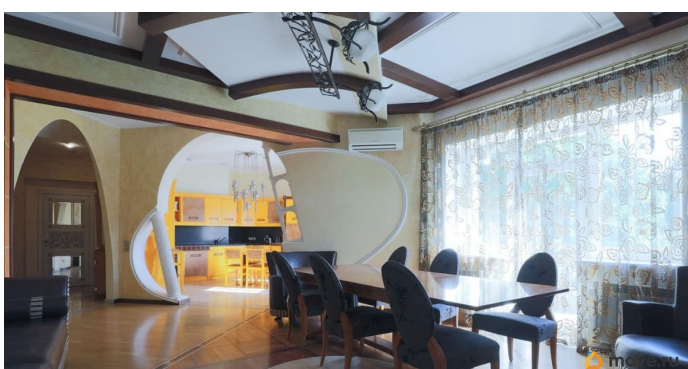
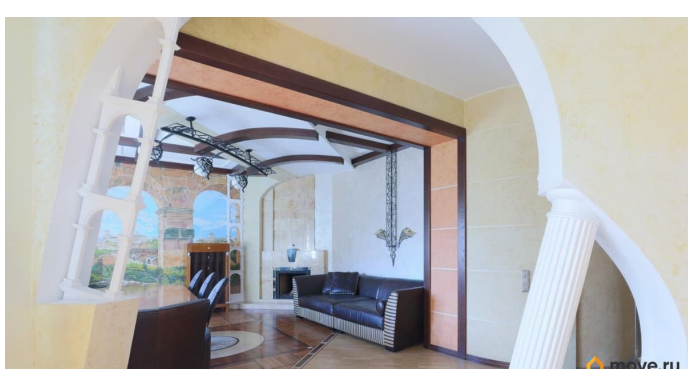
возможна ипотека, лифт, парковка

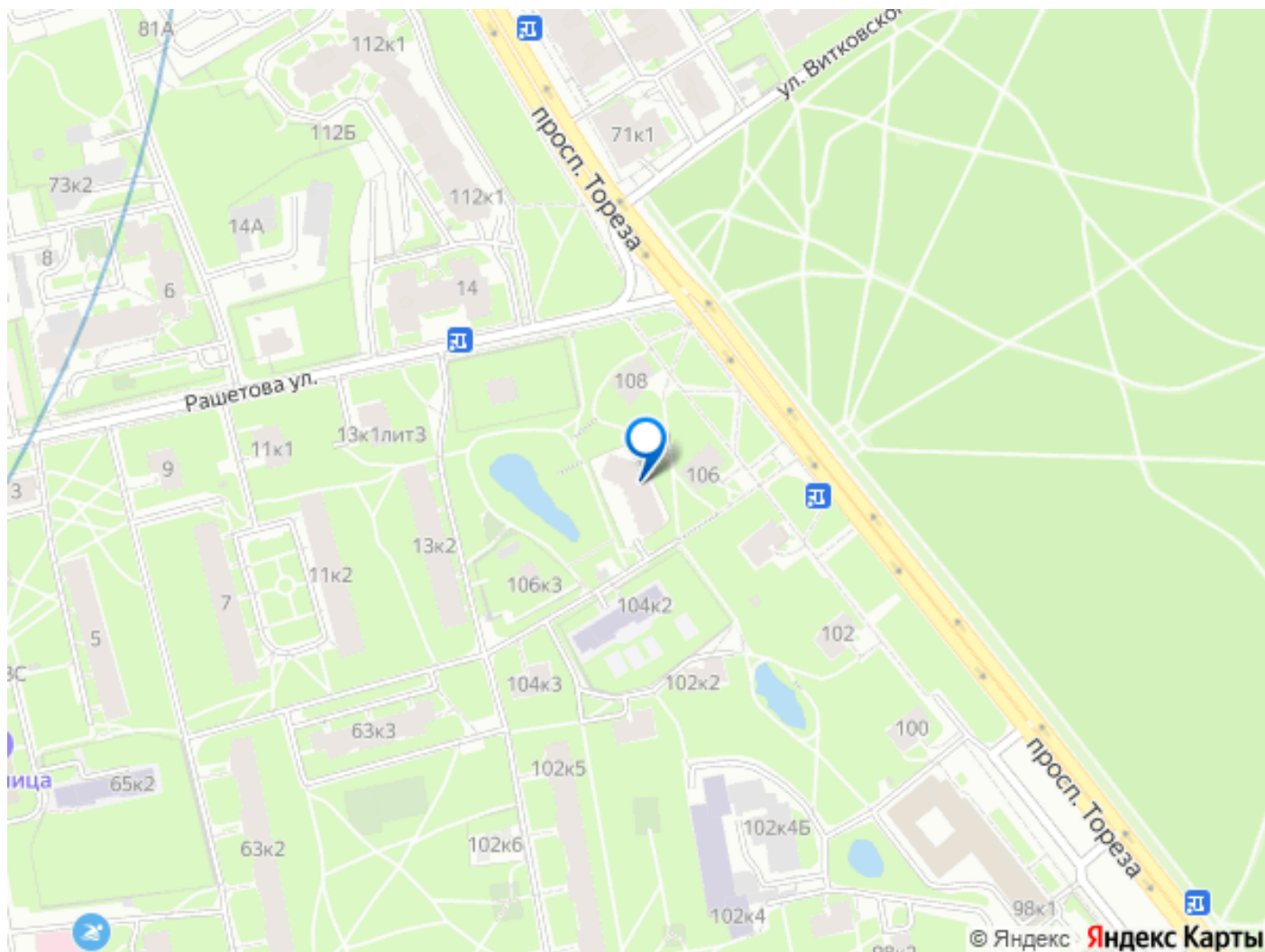
Описание

Себестоимость выше, чем цена! Таунхаус с городской пропиской. Адрес, где город неожиданно делает шаг назад. Становится тише. Вдумчивее. Таунхаус 2004 года, утопающий в зелени, рядом с парком Сосновка и видом на озеро Линден. Из окон — вода, деревья и зона отдыха. По ощущениям — загородный дом. По факту — город, до центра которого всего 20 минут. Дом с частной интонацией. Кирпичный дом с железобетонными перекрытиями, построен по индивидуальному проекту. Всего 5 квартир — формат для тех, кто ценит камерность. Территория огорожена. По периметру — видеонаблюдение. Управление — ТСЖ Сосновка, без формального подхода и с регулярным обслуживанием. Земельный участок 14,6 сотки — в собственности у членов ТСЖ. Редкая городская роскошь. О квартире, которая занимает четыре этажа: Выполнен дизайнерский ремонт с использованием европейских материалов и уникальных элементов ручной работы. В гостиной — действующий камин. Не декоративный. Настоящий. Двери — на заказ. На полу — наборный паркет из ценных пород

деревя. Просторная кухня полностью укомплектована техникой и мебелью. Квартира занимает четыре уровня: — нижний этаж — гараж на два автомобиля, — второй и третий — жилые этажи с балконами, — четвёртый — просторная открытая терраса. Планировка выверена: большая кухня-гостиная, прачечная, три спальни, четыре санузла, гардеробные, кабинет, комната отдыха с кинотеатром. Вход и окна — на две стороны. Инфраструктура. Сразу три станции метро: Удельная — 1,1 км, Озерки — 2,6 км, Площадь Мужества — 3 км. В пешей доступности: парк Сосновка и Удельный парк — для прогулок, бега и жизни с питомцами. Район насыщен, но не перегружен: школы, гимназия, лицей, школа искусств, детские сады, аквапарк, фитнес, медицинский центр, МФЦ, торговые центры, рестораны, магазины — всё рядом, без логистических подвигов. Выезд на ЗСД — 10 минут. Финский залив - вполне доступен по первому желанию. Сделка. Квартира и гараж продаются по договору купли-продажи. Вся сумма в договоре. Любая форма оплаты. Возможна ипотека. Документы проверены. Без обременений. Прямая продажа.

Это не просто таунхаус — это комфорт в решениях для тех, кто ценит детали. Мы открыты к диалогу. К предложениям. К сотрудничеству с коллегами. Подробности — по запросу. Звоните — вопросы приветствуются.





Move.ru - вся недвижимость России