

Создано: 17.01.2026 в 21:21

Обновлено: 13.02.2026 в 00:41

Санкт-Петербург, Нарвская улица, 12

**9 300 000 ₽**

Санкт-Петербург, Нарвская улица, 12

Округ

[СПБ, Красносельский район](#)

Улица

[станция Нарвская](#)

## Квартира

Количество комнат

4

Жилая площадь

44.5 м<sup>2</sup>

Площадь кухни

4.8 м<sup>2</sup>

Общая площадь

59.4 м<sup>2</sup>

Этаж

4/5

## Детали объекта

Тип сделки

Продам

Раздел

[Квартиры](#)

Тип балкона

балкон

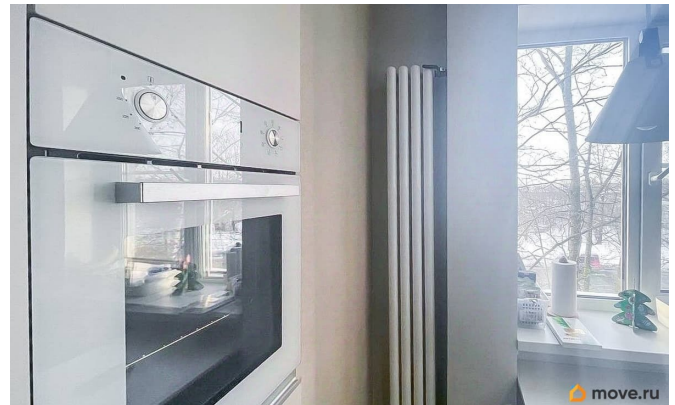
Тип санузла

раздельный

<https://spb.move.ru/objects/9288099565>

**Татьяна Ильина, Агентство  
недвижимости Виктории Бердышевой  
79812269070**

для заметок



Вид из окна

на улицу

Ремонт

дизайнерский

Покупка в ипотеку

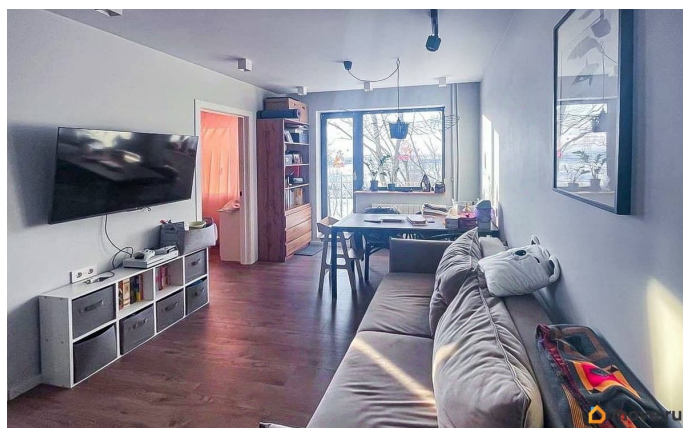
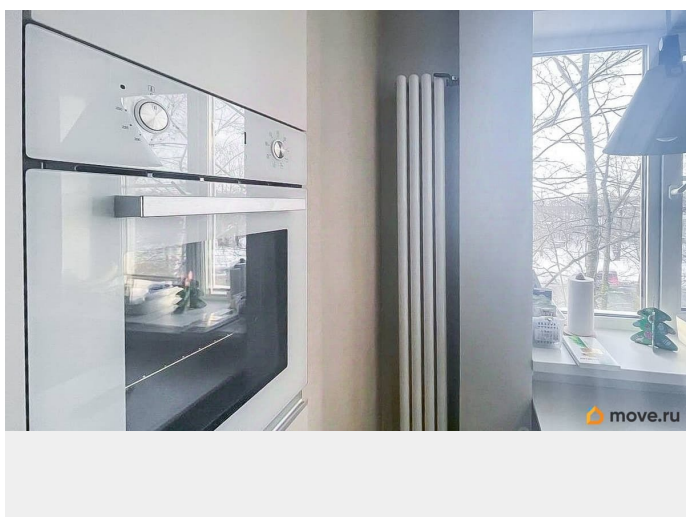
да

возможна ипотека

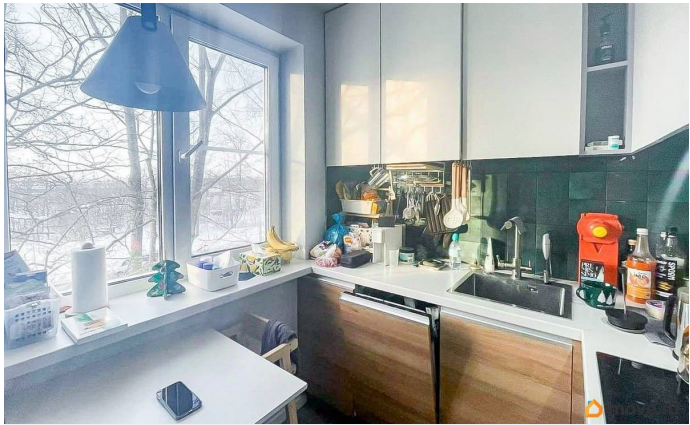
## Описание

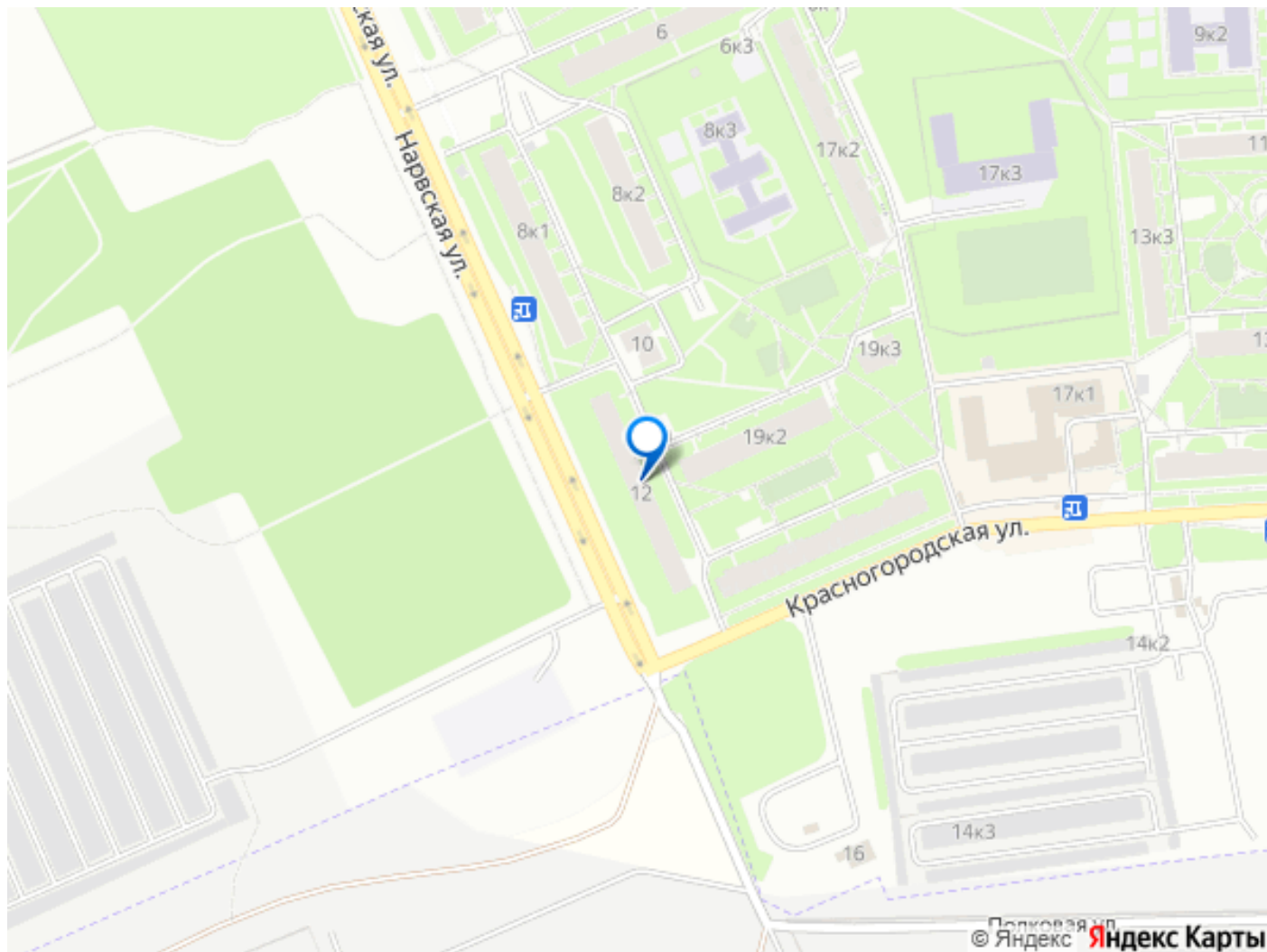
Арт. 128716659 В прямой продаже полноценная 4-х комнатная квартира, панельный дом 1969 года, 4 этаж из 5. ПРО КВАРТИРУ: готовое, стильное и функциональное пространство, в которое можно въехать уже сегодня. Коммуникации полностью заменены, электропроводка новая, много разных сценариев освещения, и большое количество розеток. Сделана и согласована перепланировка - на кухне сделан встроенный шкаф для холодильника и духового шкафа. Выполнена гидроизоляция шумоизоляция (шуманет 100) во всех помещениях. Стеклопакеты заменены. На полах керамогранит - коридор, санузлы, кухня. Остальные помещения ламинат с фаской 12мм 33 кл, стены большая часть под покраску, коридор, спальня декоративная штукатурка, санузла часть в плитке, часть с декоративной штукатуркой. Межкомнатные двери эмаль. Полностью оборудованная кухня с бытовой техникой - корпусная мебель на заказ немецкого бренда Egger, вся техника встроена, посудомоечная 45см, СВЧ, духовой шкаф 45см, холодильник и морозильник от бренда Elecktolux, бытовой измельчитель отходов. На кухне газ, колонка, горячая вода есть всегда, установлен фильтр питьевой воды, установлен дизайнерский

радиатор отопления. Ванная комната: небольшая ванна 120x70, тёплый пол, стоит дизайнерский радиатор отопления, накладная раковина на столешнице. Туалет: компактная инсталляция, подвесной унитаз, гигиенический душ, маленький рукомойник. Во всех мокрых зонах установлена проводная система протечки воды Neptun. В коридоре организована зона с хозяйственным шкафом и местом под установки стиральной машины, зона гардероба с открытым хранением. ПРО ДОМ: Красивый вид из всех окон, очень светлая квартира, солнце практически весь день, видно рассвет и закат. Деревья вдоль 4 окон создают хороший климат, не жарко, уютно, в любое время года красиво. Спокойная улица. ПРО ИНФРАСТРУКТУРУ: всё необходимое в пешей доступности, магазины, сады, школы, парки, поликлиники, остановки общественного транспорта в нескольких минутах, 4 маршрута, до ж/д станции Красное Село и до станции метро Автово/Кировский завод. ПРО ДОКУМЕНТЫ: Квартира не в обременении, подходит под ипотеку. Оперативные показы. Звоните!









Move.ru - вся недвижимость России