

🕒 Создано: 14.02.2026 в 20:14

🔄 Обновлено: 16.02.2026 в 13:42

**Собственник**

**79819638066**

**Санкт-Петербург, проспект Большой  
Васильевского острова, 99Б**

**14 690 000 ₽**

Санкт-Петербург, проспект Большой Васильевского острова,  
99Б

для заметок

Округ

[СПБ, Василеостровский район](#)

### Квартира

Количество комнат

4

Высота потолков

3.1 м

Жилая площадь

39.9 м<sup>2</sup>

Площадь кухни

8.3 м<sup>2</sup>

Общая площадь

64.6 м<sup>2</sup>

Этаж

4/6

### Детали объекта

Тип сделки

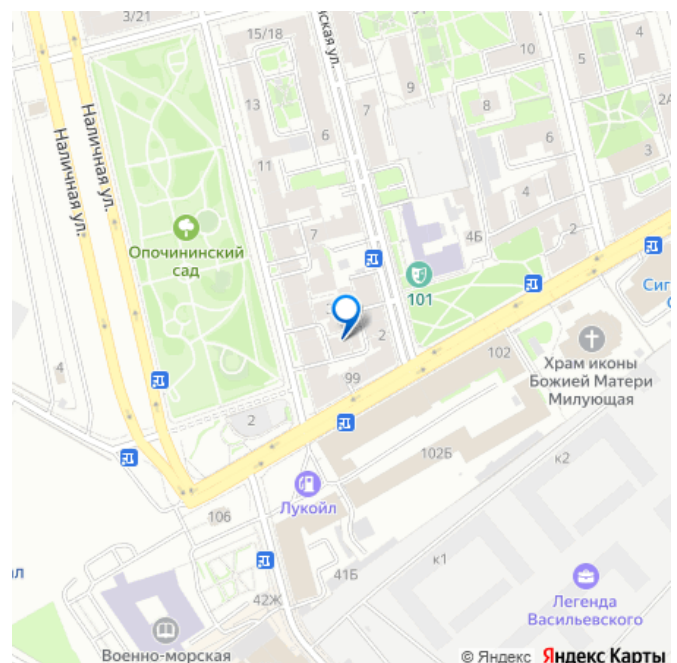
Продам

Раздел

[Квартиры](#)

Тип санузла

раздельный



Вид из окна

во двор

Ремонт

без ремонта

Покупка в ипотеку

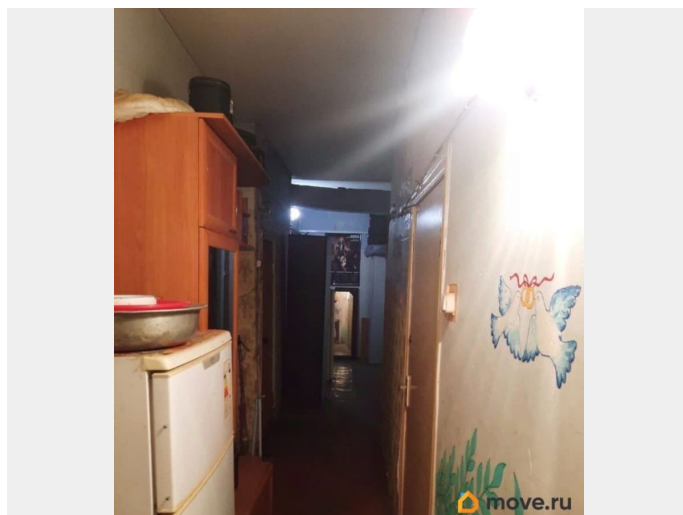
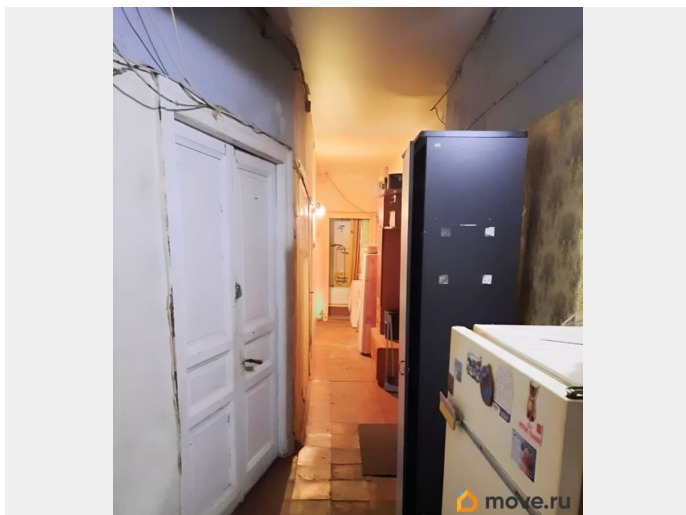
да

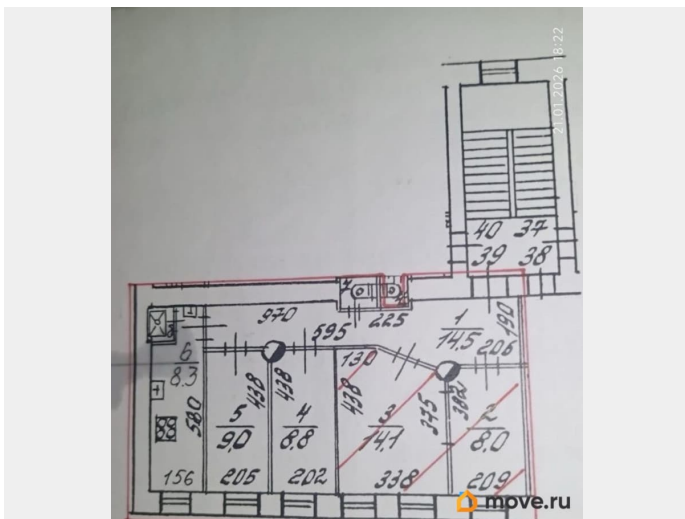
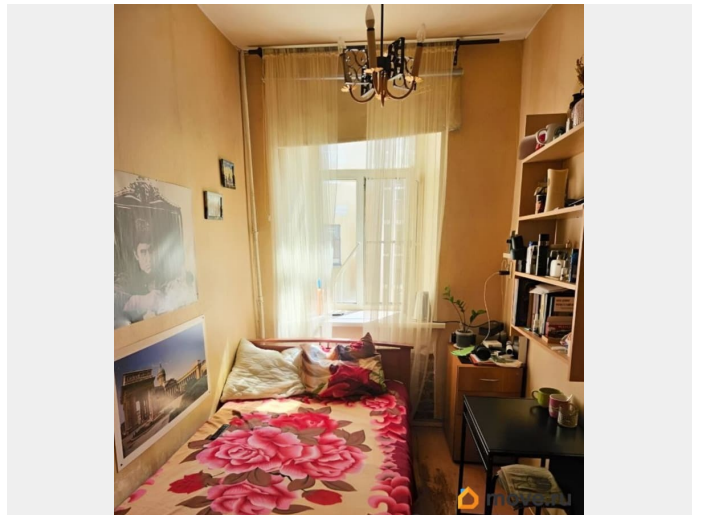
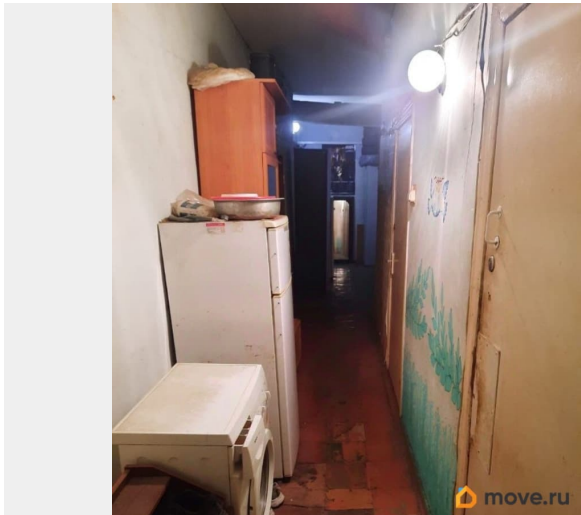
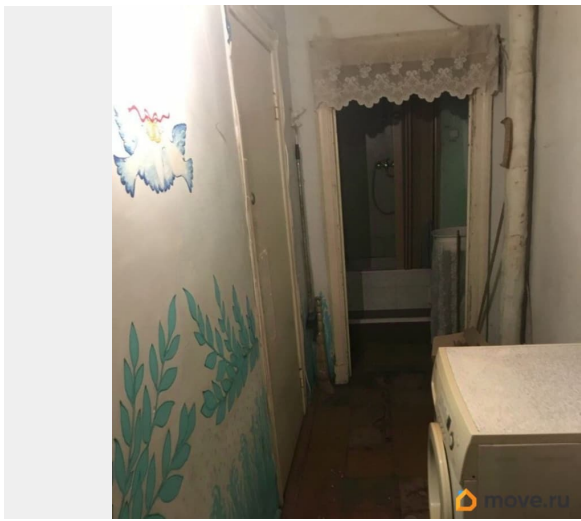
возможна ипотека, лифт, парковка

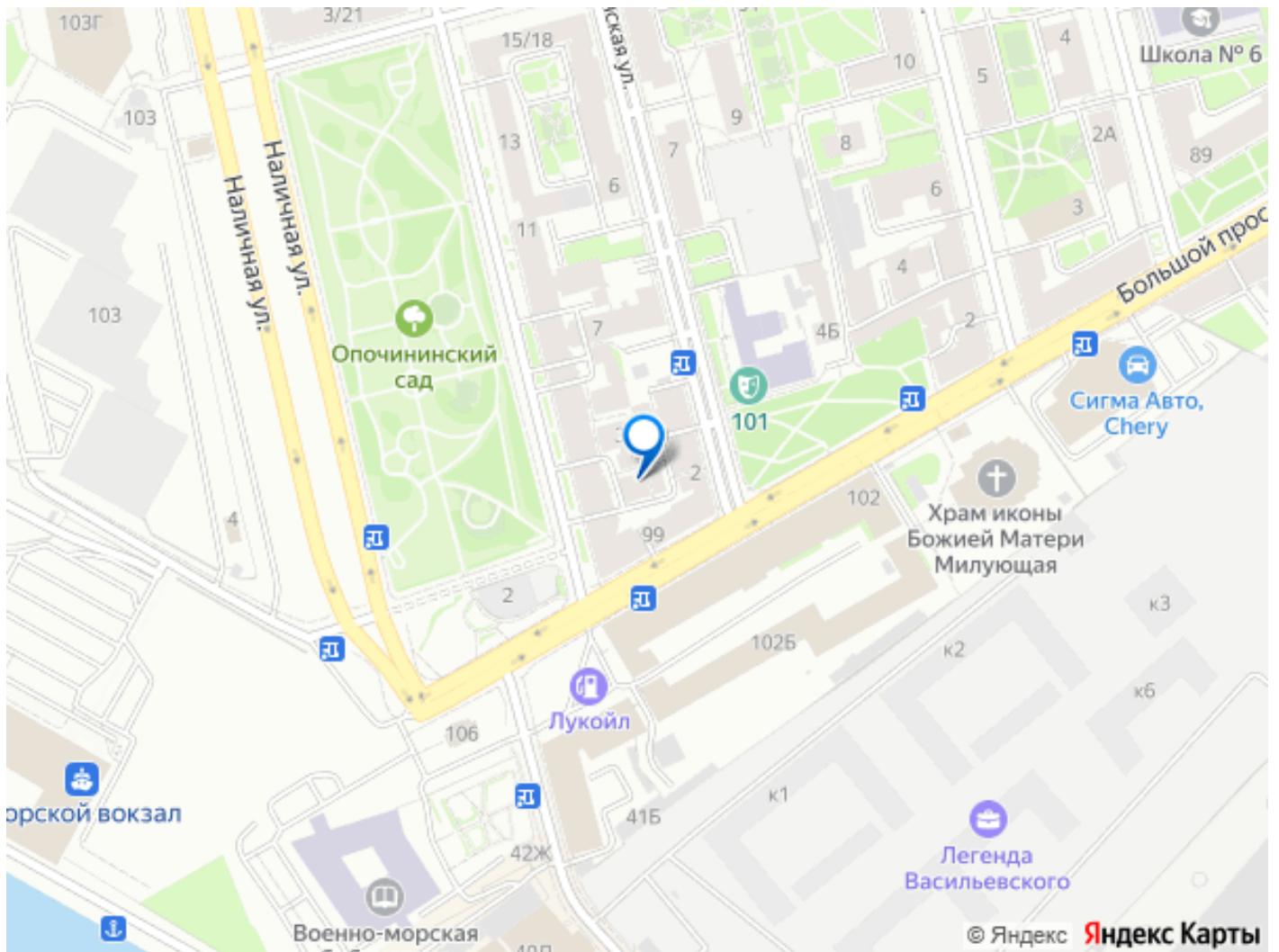
## Описание

Просторная 4-комнатная квартира в историческом доме на Васильевском острове. Это квартира для тех, кто ценит настоящий Петербург — с историей, воздухом, зеленью и близостью воды. Дом 1911 года вблизи залива, с тихим двором, в живописном месте, окруженном достопримечательностями. Одна из самых ярких и популярных достопримечательностей города — Севкабель Порт с ресторанами, крафтовыми магазинами, концертными и выставочными залами — находится в пешей доступности. Дом 6-этажный, один подъезд, классический дореволюционный фонд: толстые капитальные стены, широкая парадная, правильные пропорции и потолки 3,06 м, которые сегодня уже почти не строят. О квартире 4 комнаты (4 собственника) Общая площадь — 64,6 м². 4 этаж из 6, 4 квартиры на этаже, один подъезд. Потолки — 3,06 м. Толстые дореволюционные стены. Межкомнатные перекрытия — металлические балки с деревянным заполнением. Широкая парадная. Окна во двор — тихо и спокойно. Душевая на кухне (особенность старого фонда). Локация — редкое сочетание тишины и насыщенной городской жизни. Опочининский сад — через дорогу. Прогулки, бег, зелень и отдых буквально в шаге от

дома. Набережная и Морской вокзал — 5 минут пешком. Простор, вода, закаты и ощущение жизни у моря. Севкабель Порт — около 400 метров Ленэкспо — 300 метров Метро Горный институт — около 1 км, 1520 минут пешком Активно развитая сеть общественного транспорта: автобусы, троллейбусы и метро обеспечивают удобное сообщение с другими районами города. Это место, где можно жить спокойно и размеренно, оставаясь в центре событий. Исторический дом с редкими параметрами Высокие потолки и капитальные стены Тихий двор в перспективной части Васильевского острова Подходит для жизни, аренды или инвестиционного проекта Рост стоимости района за счёт развития прибрежной зоны и Севкабеля Открыты к показам. Готовы к диалогу. Быстрый выход на сделку. Агентам(без покупателя), помощникам и подобным специалистам — не тратьте время, буду груб. Есть свой агент, в какой-либо помощи не нуждаемся.







Move.ru - вся недвижимость России