

Создано: 26.12.2025 в 21:10

Обновлено: 07.01.2026 в 18:12

Санкт-Петербург, Бронницкая улица, 37

13 158 000 ₽

Санкт-Петербург, Бронницкая улица, 37

Округ

[СПБ, Адмиралтейский район](#)

Улица

[улица Бронницкая](#)

Квартира

Количество комнат

4

Высота потолков

3.2 м

Жилая площадь

48.6 м²

Площадь кухни

11.5 м²

Общая площадь

73.1 м²

Этаж

6/8

Детали объекта

Тип сделки

Продам

Раздел

[Квартиры](#)

Тип балкона

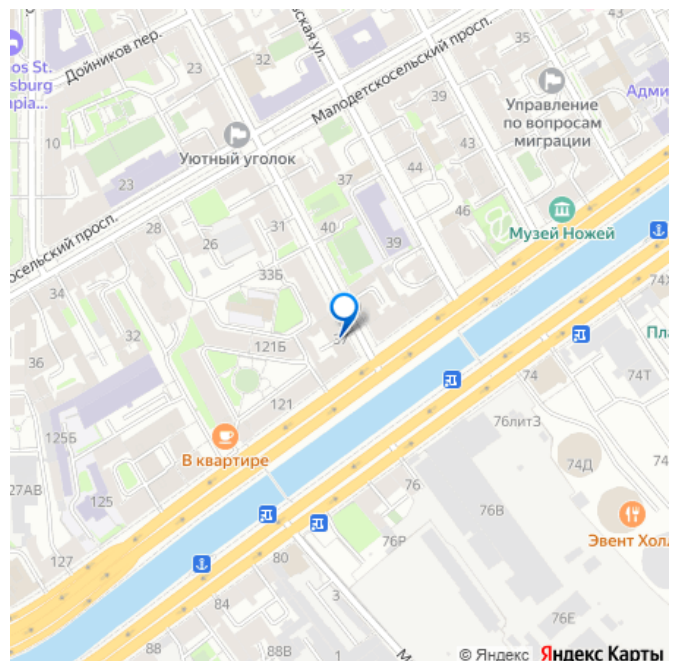
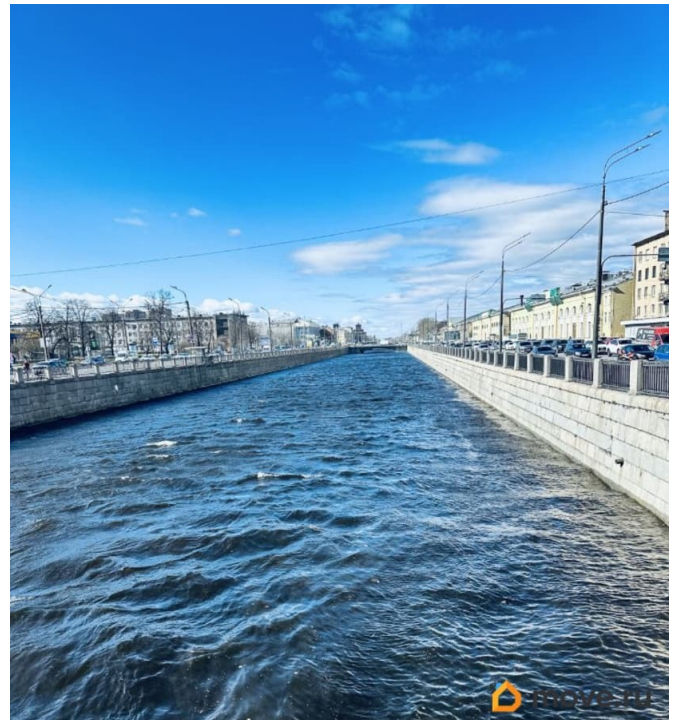
балкон

<https://spb.move.ru/objects/9287710328>

Вера Филиппова, Вера Филиппова

79117297281

для заметок



Тип санузла

раздельный

Ремонт

без ремонта

Покупка в ипотеку

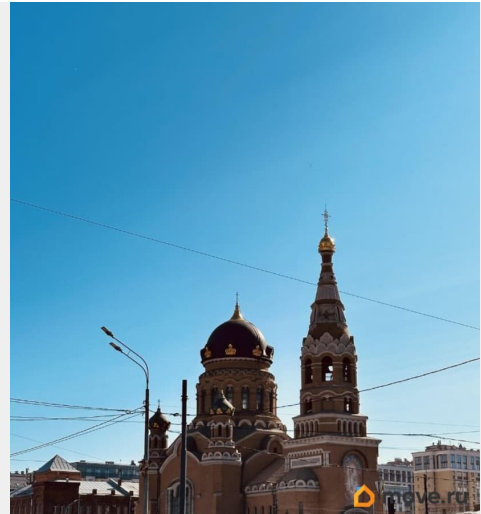
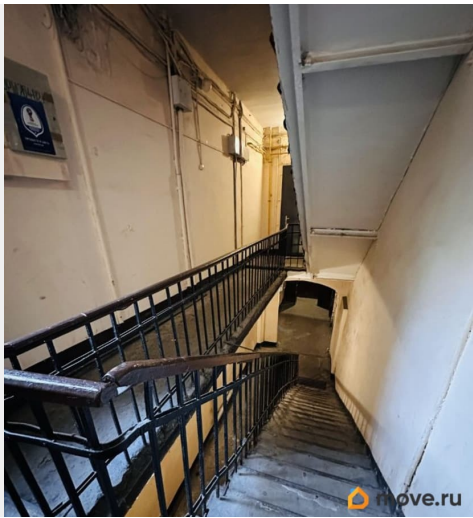
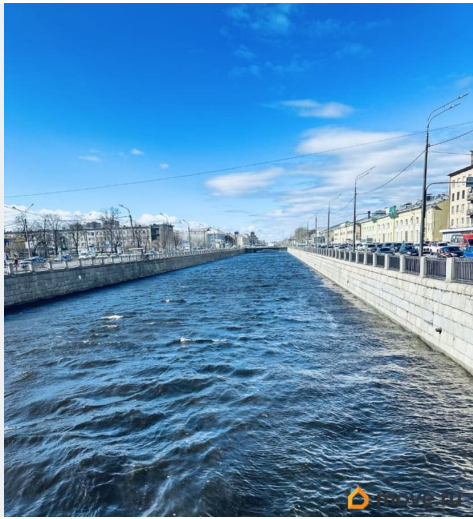
да

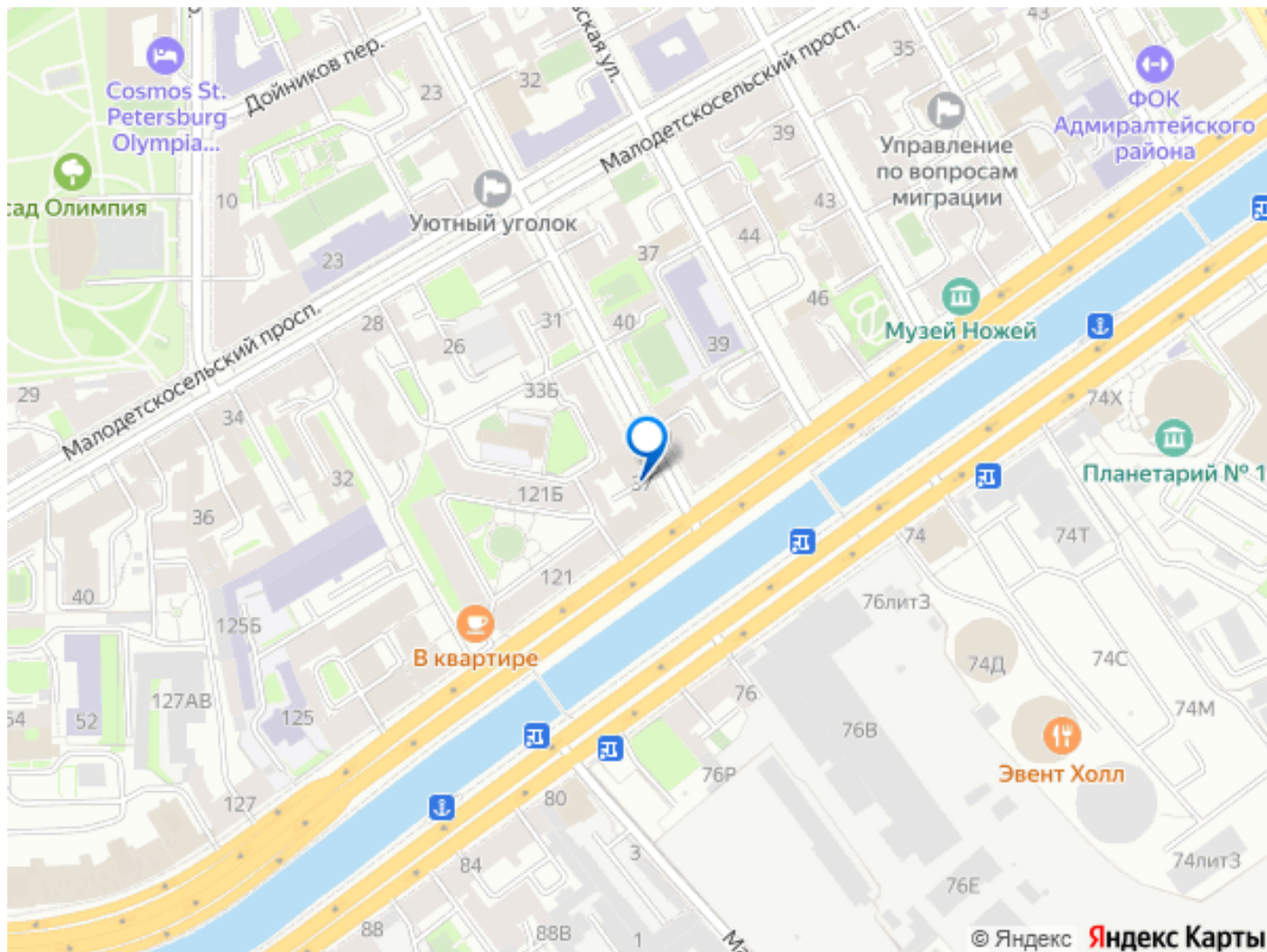
возможна ипотека, парковка

Описание

- В престижном Адмиралтейском районе, рядом с Парком Олимпия и набережной Обводного канала, в 10 минутах ходьбы от метро Технологический институт, рядом в пешей доступности метро Пушкинская, Балтийская, Фрунзенская , продается 4-х комнатная квартира - Общая площадь квартиры — 73.1 кв. м, жилая — 48.6 кв. м, кухня — 11.5 кв. м., квартира двухсторонняя, из окон красивый вид на набережную Обводного канала и на город, все четыре комнаты изолированные. - Квартира находится на 6 этаже 7- ми этажного кирпичного дома, построенного в 1912 году, лифта нет. Высокие потолки 3.2 метра создают ощущение простора. - Квартира без ремонта, что дает вам возможность воплотить все свои дизайнерские идеи и создать пространство мечты. -Планировка включает один отдельный санузел и французский балкон, функциональная прихожая, капитальные стены только по периметру, можно сделать просторную кухню гостиную., уютное жилье для большой семьи или просторную студию для творческих натур. - Дом, в котором расположена квартира, построен из кирпича, толстые стены , что обеспечивает надежность и долговечность., смешанные перекрытия.

Лесница не крутая, подниматься легко, добродушные соседи, ухоженная парадная, на парадной домофон, камеры наблюдения. В доме расположен магазин, всегда приятно спуститься в тапочках и приобрести мелочи. - Наземная парковка — удобный вариант для вашего автомобиля, а значит, вам не придется долго искать место для стоянки. - Район с супер развитой инфраструктурой предлагает все необходимое для комфортной жизни: рядом Парк Олимпия для прогулок, набережная Обводного канала, места отдыха, школы, гимназии, детские сады, клиники и магазины, супермаркеты - Дикси, Пятерочка, Лента, Ашан, университеты, Это идеальное место для семей с детьми и тех, кто ценит развитую инфраструктуру. Все нужные объекты — в шаговой доступности. - Удобная транспортная развязка, метро Технологический институт 10 минут пешком, Фрунзенская (на ремонте 10 минут пешком), до метро Пушкинская -15 минут пешком, рядом в 20 минутах пешком метро Балтийская , Балтийский и Варшавский вокзал, до Невского проспекта 35 минут ходьбы или 10 минут транспортом. - Квартира продается без обременений, возможна ипотека, рассмотрим субсидии, или просто средства, различные формы оплаты. Оформление сделки — по договору купли-продажи, собственники лично присутствуют на сделке. В собственности более 5-ти лет, два взрослых собственника, ограничений , обременений нет, прямая продажа, быстрый выход на сделку. - Это отличная возможность приобрести жилье в престижном районе с удобной транспортной доступностью. - Звоните и записывайтесь на просмотр! Убедитесь сами в преимуществах этого предложения. Ждем вас!





Move.ru - вся недвижимость России