

Создано: 25.01.2026 в 17:36

Обновлено: 25.01.2026 в 20:20

Санкт-Петербург, Бронницкая улица, 37

13 158 000 ₽

Санкт-Петербург, Бронницкая улица, 37

Округ

[СПБ, Адмиралтейский район](#)

Улица

[улица Бронницкая](#)

Квартира

Количество комнат

4

Жилая площадь

48.6 м²

Площадь кухни

11.5 м²

Общая площадь

73.1 м²

Этаж

6/8

Детали объекта

Тип сделки

Продам

Раздел

[Квартиры](#)

Тип балкона

балкон

Покупка в ипотеку

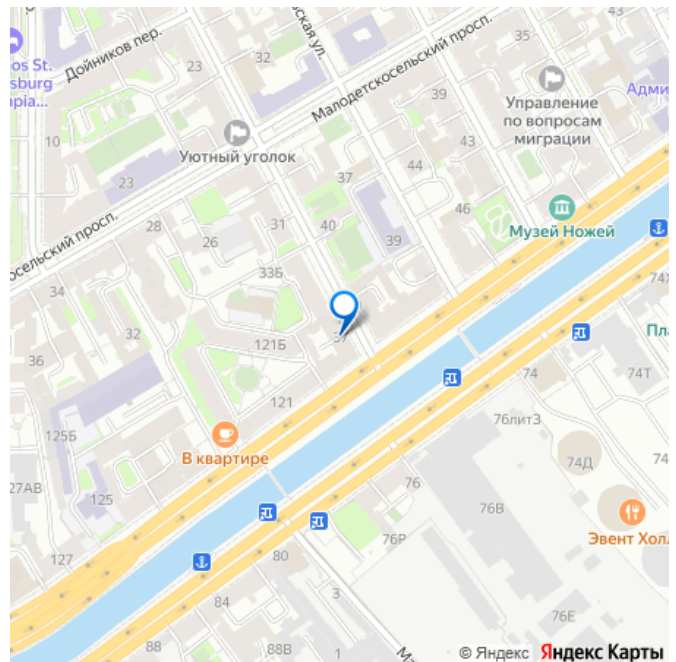
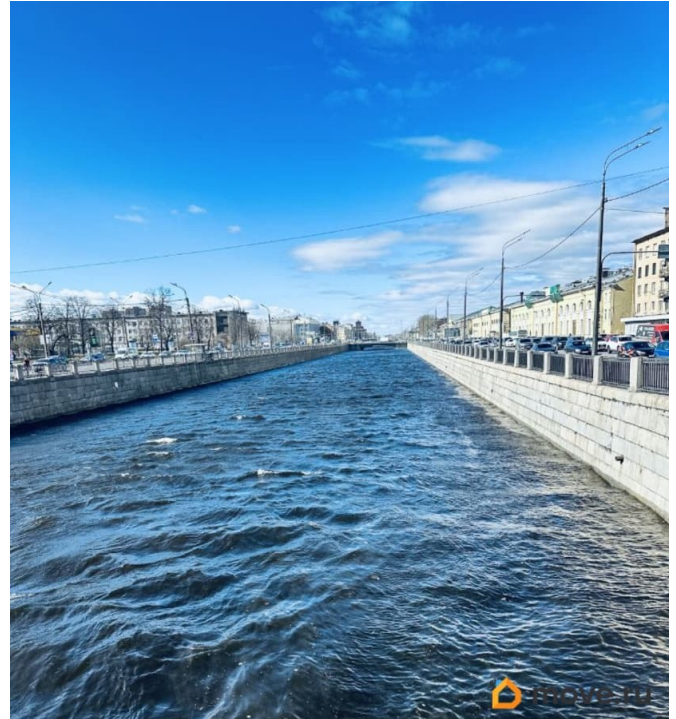
да

<https://spb.move.ru/objects/9288404453>

Вера Филиппова, Вера Филиппова

79117297281

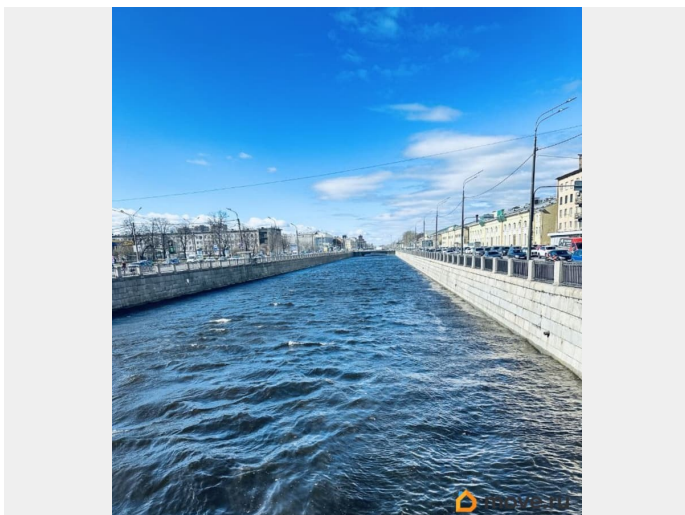
для заметок

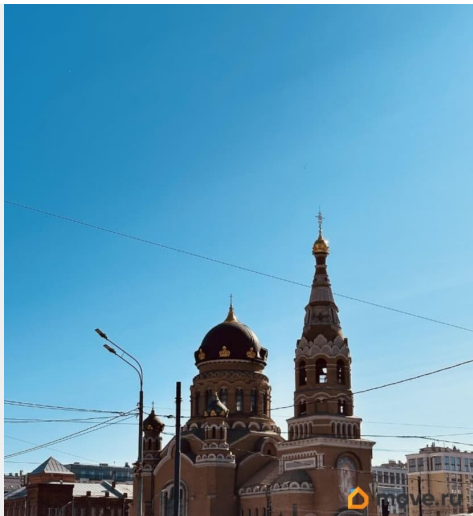
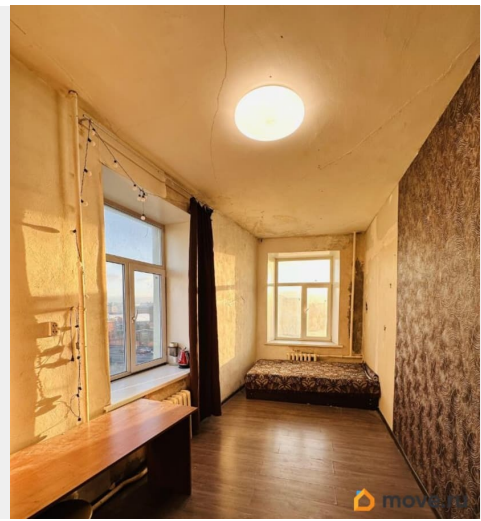


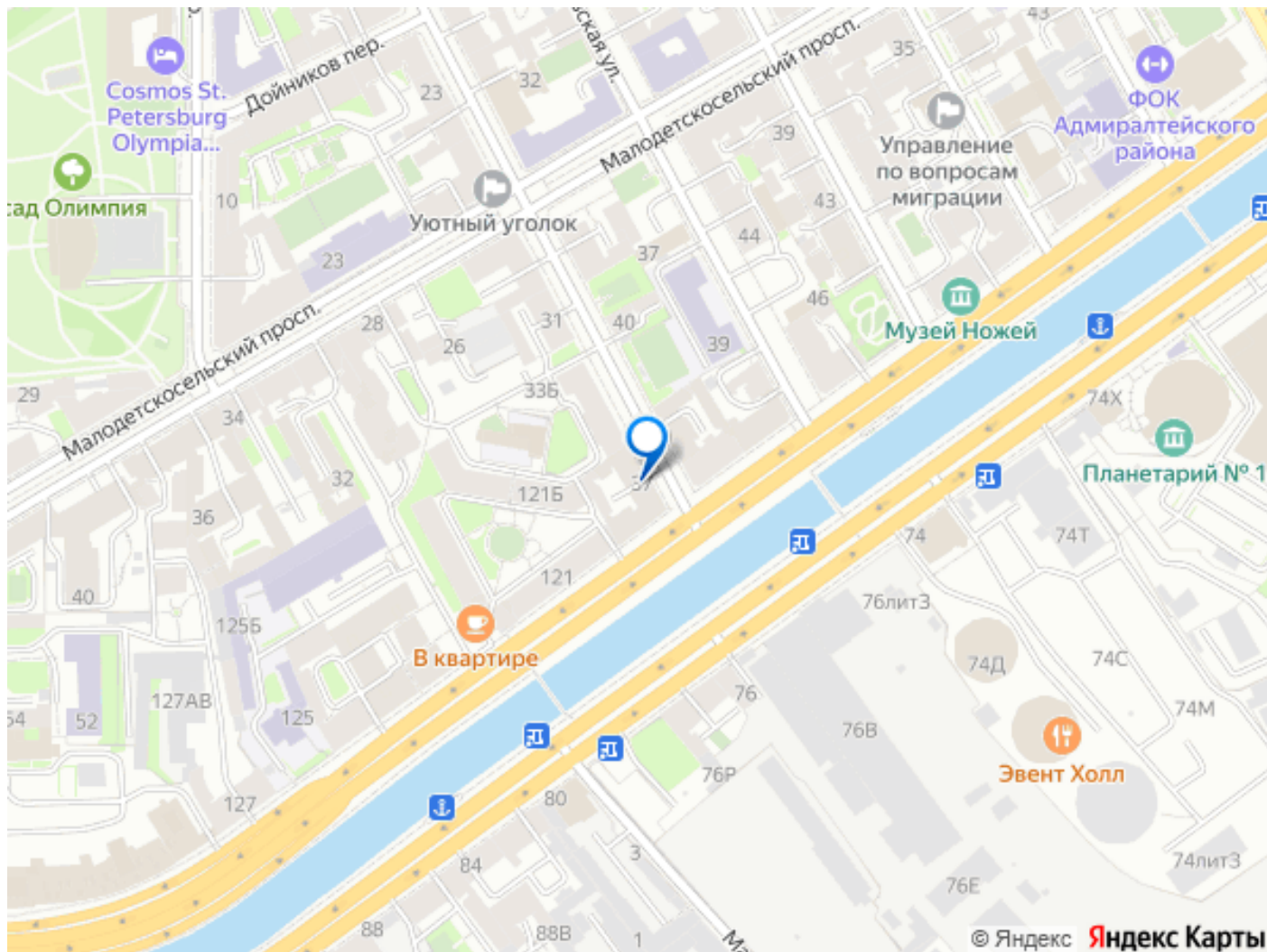
Описание

- В престижном Адмиралтейском районе, рядом с Парком Олимпия, с видом на набережную Обводного канала, в пешей доступности от трех метро Технологический институт- 10 минут, Пушкинская - 15 минут, и Фрунзенская- 10 минут, продается просторная четырехкомнатная квартира . - Общая площадь квартиры составляет 73.1 кв. м, жилая площадь — 48.6 кв. м, комнаты изолированные, кухня — 11.5 кв. м. Квартира расположена на 6 этаже 7- ми этажного кирпичного дома, построенного в 1912 году, лифта в доме нет, лестница не крутая, широкая, подниматься легко, перекрытия железные балки с деревянным наполнением, высокие потолки (3.2 метра) создают ощущение простора и свободы. - Квартира требует ремонта, что позволяет вам воплотить все ваши дизайнерские идеи и создать интерьер своей мечты. Планировка включает четыре комнаты, один отдельный санузел и французский балкон с видом на воду. Это отличная возможность для тех, кто хочет создать пространство, идеально подходящее для своей семьи. - Дом в хорошем состоянии, с наземной парковкой, что удобно для владельцев автомобилей. Историческое здание из кирпича придает особую атмосферу и надежность, толстые кирпичные стены, ухоженная парадная, Облагорожена придомовая территория, зеленая зона. - Район с супер развитой инфраструктурой, есть все для комфортного проживания, в шаговой доступности находятся 4 школы, гимназия, детские сады, клиники и магазины, супермаркеты Пятерочка, Дикси, Магнит, Ашан, Лента,

Семишагофф, административные и медицинские учреждения, в доме небольшой магазин, всегда удобно спуститься за мелочами. Рядом для прогулок и досуга парк Олимпия. Это делает квартиру идеальным выбором для семей с детьми. Отличная транспортная доступность позволяет быстро добраться до центра города, весь исторический центр рядом, можно дойти пешком. - Удобная транспортная развязка, весь транспорт в зоне пешеходной доступности, метро Технологический институт 10 минут пешком, рядом метро Балтийская 18 минут пешком, Балтийский и Варшавский вокзал, до метро Пушкинская 15 минут пешком. - Квартира в прямой продаже, два взрослых собственника, в собственности более 5-ти лет, ограничений, обременений нет, материнский капитал не использовался, полная стоимость в договоре, личное присутствие собственников на сделке. Продажа квартиры осуществляется без обременений. Подходит под ипотеку, все документы готовы к сделке. - Это отличная возможность приобрести жилье в престижном районе !!!! -Приглашаем вас записаться на просмотр, чтобы лично оценить все преимущества этой квартиры. Просмотры по договоренности!!!! - Не упустите шанс стать владельцем уникальной недвижимости !!!!







Move.ru - вся недвижимость России