

🕒 Создано: 13.04.2026 в 13:29

Обновлено: 13.04.2026 в 13:45

Агент

**79819201558,7981820  
6579**

**Санкт-Петербург, улица Короленко, 6**

**20 500 000 ₹**

Санкт-Петербург, улица Короленко, 6

Округ

[СПБ, Центральный район](#)

Улица

[улица Короленко](#)

## Квартира

Количество комнат

4

Высота потолков

3.2 м

Жилая площадь

55 м<sup>2</sup>

Площадь кухни

10.5 м<sup>2</sup>

Общая площадь

73.1 м<sup>2</sup>

Этаж

1/4

## Детали объекта

Тип сделки

Продам

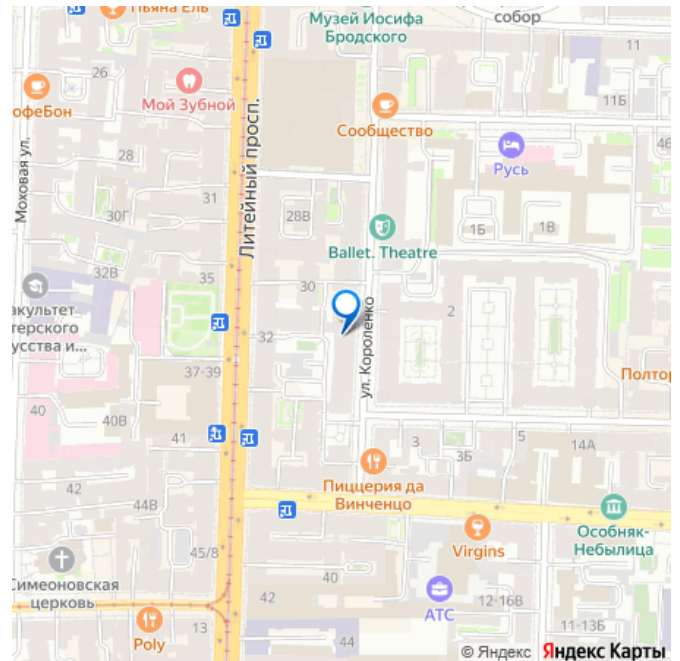
Раздел

[Квартиры](#)

Тип санузла

совмещенный

для заметок



Вид из окна

на улицу

---

Ремонт

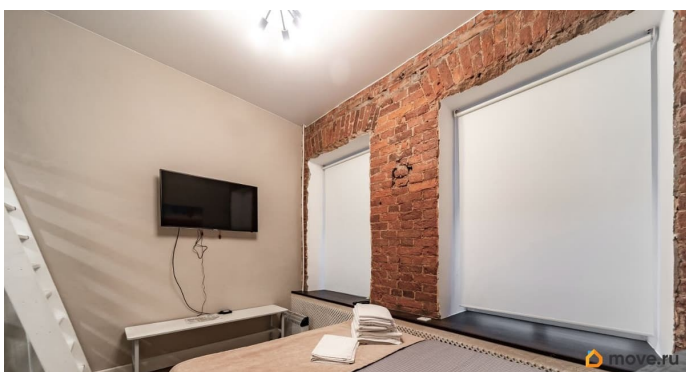
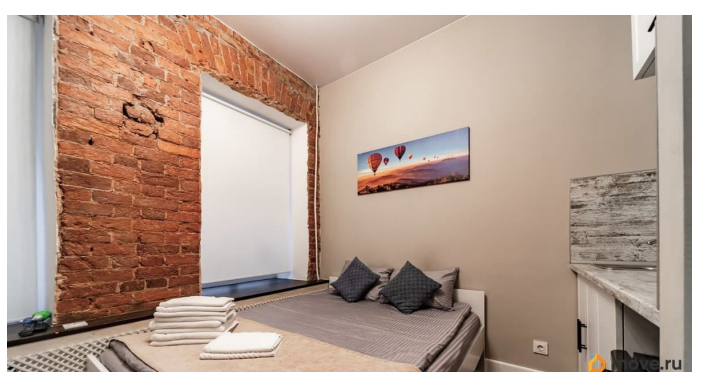
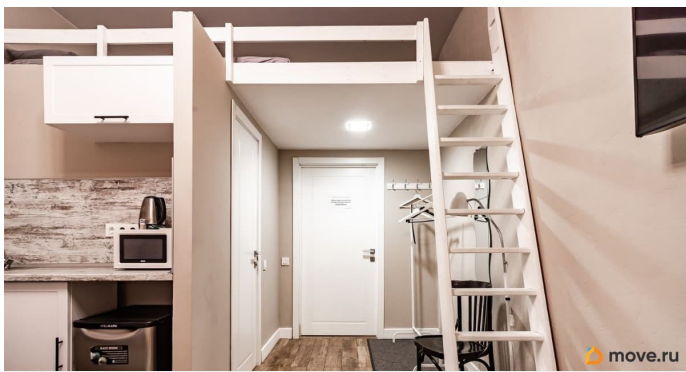
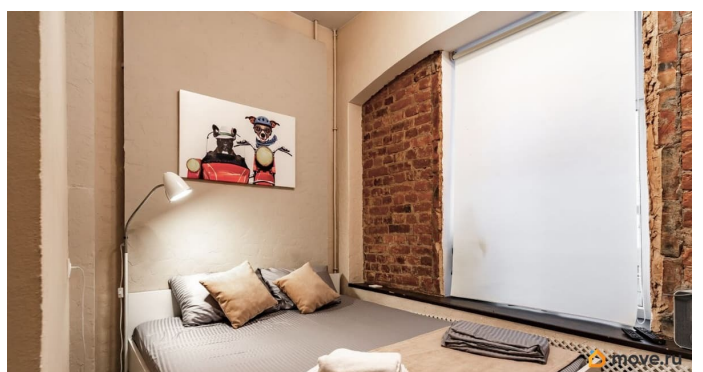
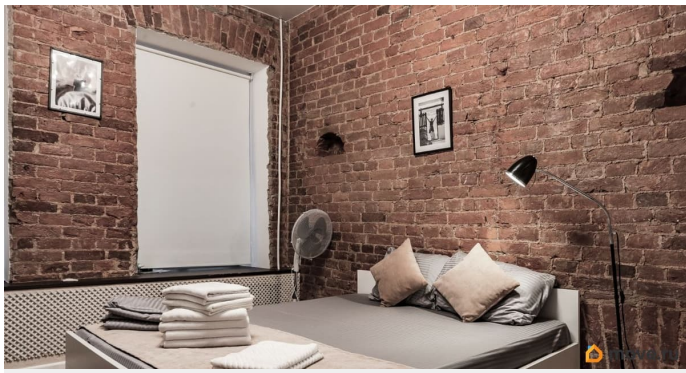
дизайнерский

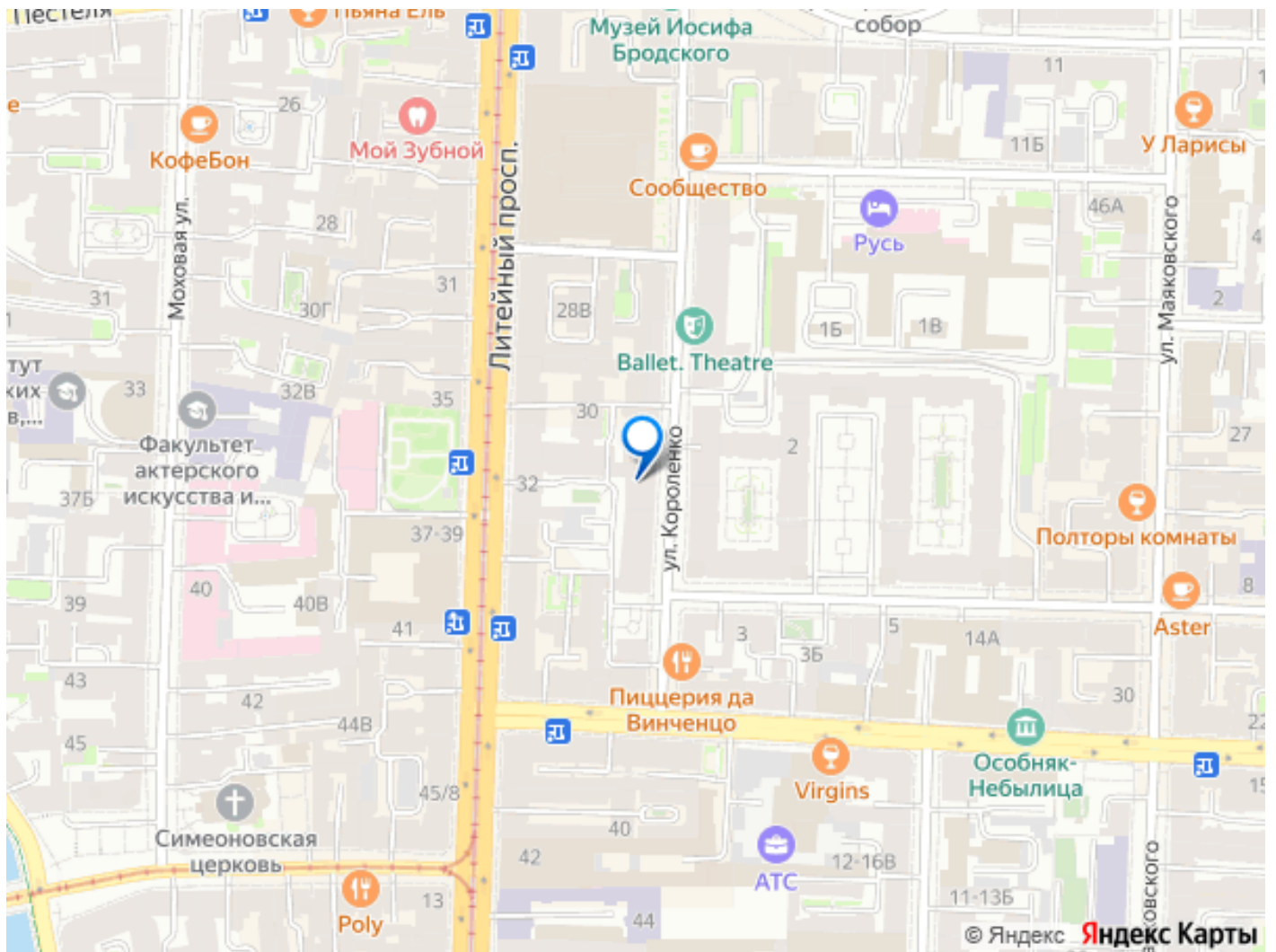
---

лифт, парковка

## Описание

Продаётся просторная квартира в центре Санкт-Петербурга с дизайнерским ремонтом в кирпичном доме 1848 года постройки. 4 комнаты, 73,1м<sup>2</sup>. Возможно приобретение как готовый бизнес с действующим арендным доходом, который позволит окупить вложения. Характеристики: Первый этаж четырёхэтажного дома - Литейный 32 (Короленко 6) Все комнаты изолированы Высота потолков — 3,1 метра Раздельный санузел Мебель и техника включены в стоимость Окна выходят на ул. Короленко дом 6 и напротив «Русский дом» Вход через парадную и смежный холл с жилой квартирой. Парковка внутри двора, за шлагбаумом - 2 ММ Детская площадка во дворе и спортивная. Юридическая чистота: Один взрослый собственник Никто не зарегистрирован Без обременений Расположение: Шаговая доступность до трёх станций метро (ближайшая — Чернышевская) Рядом Литейный и Невский проспекты Автобусная остановка у дома Развитая инфраструктура: магазины, школа, детский сад, парк Открытая парковка во дворе, под шлагбаум Идеально подходит для коммерческого использования: представительство, архитектурное бюро, юридическая компания, студия красоты, массажный кабинет, турагентство, бухгалтерская фирма, закрытый офис P/S/- Звоните! Подберем для Вас решение!!





Move.ru - вся недвижимость России