

🕒 Создано: 29.12.2025 в 13:59

Обновлено: 23.01.2026 в 16:46

**Санкт-Петербург, Суздальский проспект,  
9**

**10 499 999 ₽**

Санкт-Петербург, Суздальский проспект, 9

Округ

[СПБ, Выборгский район](#)

Улица

[проспект Суздальский](#)

## Квартира

Количество комнат

4

Высота потолков

2.7 м

Жилая площадь

48.3 м<sup>2</sup>

Площадь кухни

6.5 м<sup>2</sup>

Общая площадь

73.3 м<sup>2</sup>

Этаж

8/9

## Детали объекта

Тип сделки

Продам

Раздел

[Квартиры](#)

Тип балкона

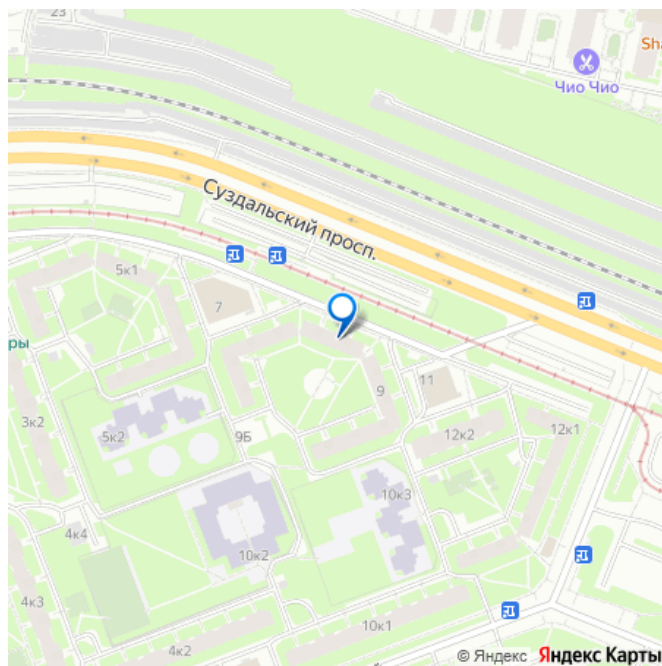
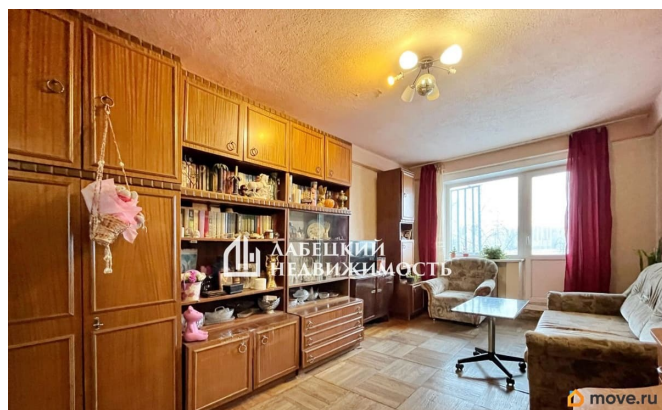
<https://spb.move.ru/objects/9287710295>

**Михаил Ульянов, Лабецкий**

**Недвижимость**

**79818609045**

для заметок



балкон

Тип санузла

раздельный

Вид из окна

на улицу

Ремонт

косметический

Покупка в ипотеку

да

возможна ипотека, лифт

## Описание

Добрый день! Продаём светлую и просторную ДВУХСТОРОННЮЮ, четырёхкомнатную квартиру с БОЛЬШИМ ПОТЕНЦИАЛОМ для семейной и комфортной жизни. ! Продажа БЕЗ КОМИССИИ ! Кстати, если Вы сейчас продаёте свою квартиру, то мы можем сразу КУПИТЬ её! Описание и фотографии соответствуют действительности. ПРО ДОКУМЕНТЫ: У квартиры ДВА собственника и у нас НЕТ НИКАКИХ ОБРЕМЕНЕНИЙ. Собственники БУДУТ ПРИСУТСТВОВАТЬ НА СДЕЛКЕ, ГОТОВЫ указать ПОЛНУЮ стоимость в договоре. Под ИПОТЕКУ подходим, в случае необходимости БЕСПЛАТНО ПОМОЖЕМ Вам с одобрением :) ПРО КВАРТИРУ: ДВУХСТОРОННЯЯ четырёхкомнатная квартира с БОЛЬШИМ ПОТЕНЦИАЛОМ общей площадью 73.3м² с действительно КОМФОРТНОЙ планировкой. ПРОСТОРНЫЕ и СВЕТЛЫЕ комнаты площадью 17.9м² с выходом на балкон, 10.9м² с видом на ЗЕЛЁНЫЙ тихий двор, 10.6м², 8.9м² и все комнаты правильной прямоугольной формы. УДОБНАЯ кухня площадью 6.5м. ФУНКЦИОНАЛЬНАЯ коридор 15м². УДОБНЫЙ РАЗДЕЛЬНЫЙ санузел с

ПОЛНОЦЕННОЙ ванной. Квартира идеально подходит для счастливой СЕМЕЙНОЙ жизни. ПРО ДОМ И ИНФРАСТРУКТУРУ: Качественный дом за которым ОТЛИЧНО следят и установлены новые лифты. Во дворе дома находятся школа, детский сад и большая зеленая аллея. В шаговой доступности находится ВСЯ СОЦИАЛЬНАЯ И КОММЕРЧЕСКАЯ инфраструктура: спортивные и игровые площадки, медицинские центры, магазины, фитнес центры, кафе и рестораны, а также 10 минут пешком до Суздальских озер. Хорошая транспортная доступность: Остановка общественного транспорта находится у дома. До станции метро «Проспект Просвещения» 15 минут на транспорте. До ЗСД 9 минут на авто. До КАД 15 минут на авто. Торг уместен, но только после просмотра :) Звоните, с радостью ПРОКОНСУЛЬТИРУЮ Вас по сделке :)





