

🕒 Создано: 20.10.2025 в 18:52

Обновлено: 03.02.2026 в 19:20

<https://spb.move.ru/objects/9287639436>

Лаура Годье, Лаура Годье

79819700969

**Санкт-Петербург, набережная Реки
Фонтанки, 104**

17 100 000 ₽

Санкт-Петербург, набережная Реки Фонтанки, 104

Округ

[СПБ, Адмиралтейский район](#)

Квартира

Количество комнат

4

Высота потолков

3.4 м

Жилая площадь

42.9 м²

Площадь кухни

12.1 м²

Общая площадь

73 м²

Этаж

3/4

Детали объекта

Тип сделки

Продам

Раздел

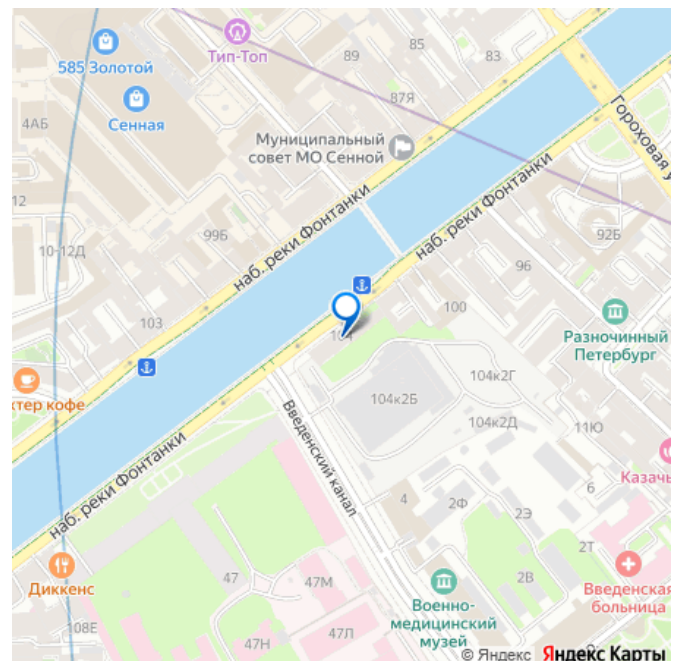
[Квартиры](#)

Вид из окна

во двор

Покупка в ипотеку

для заметок



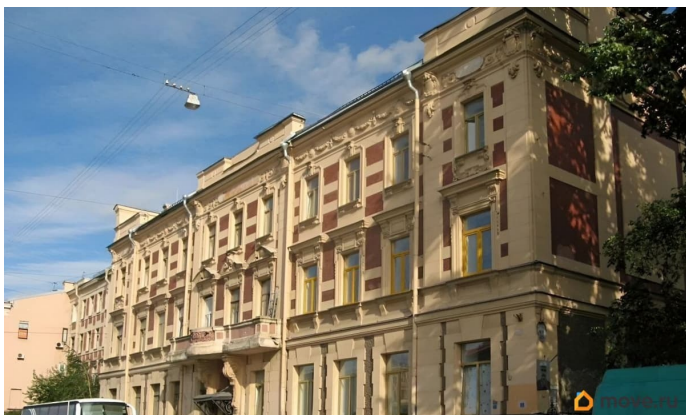
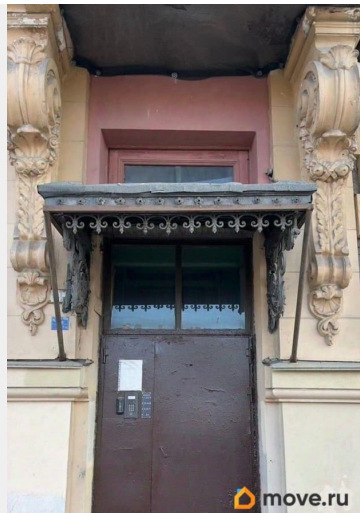
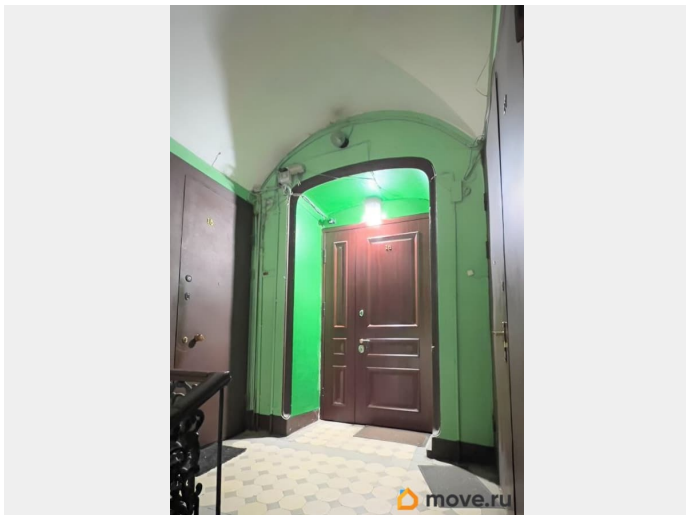
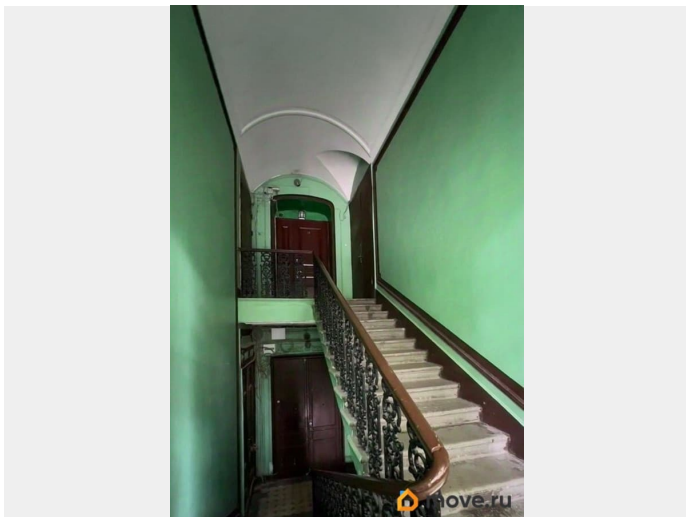
возможна ипотека

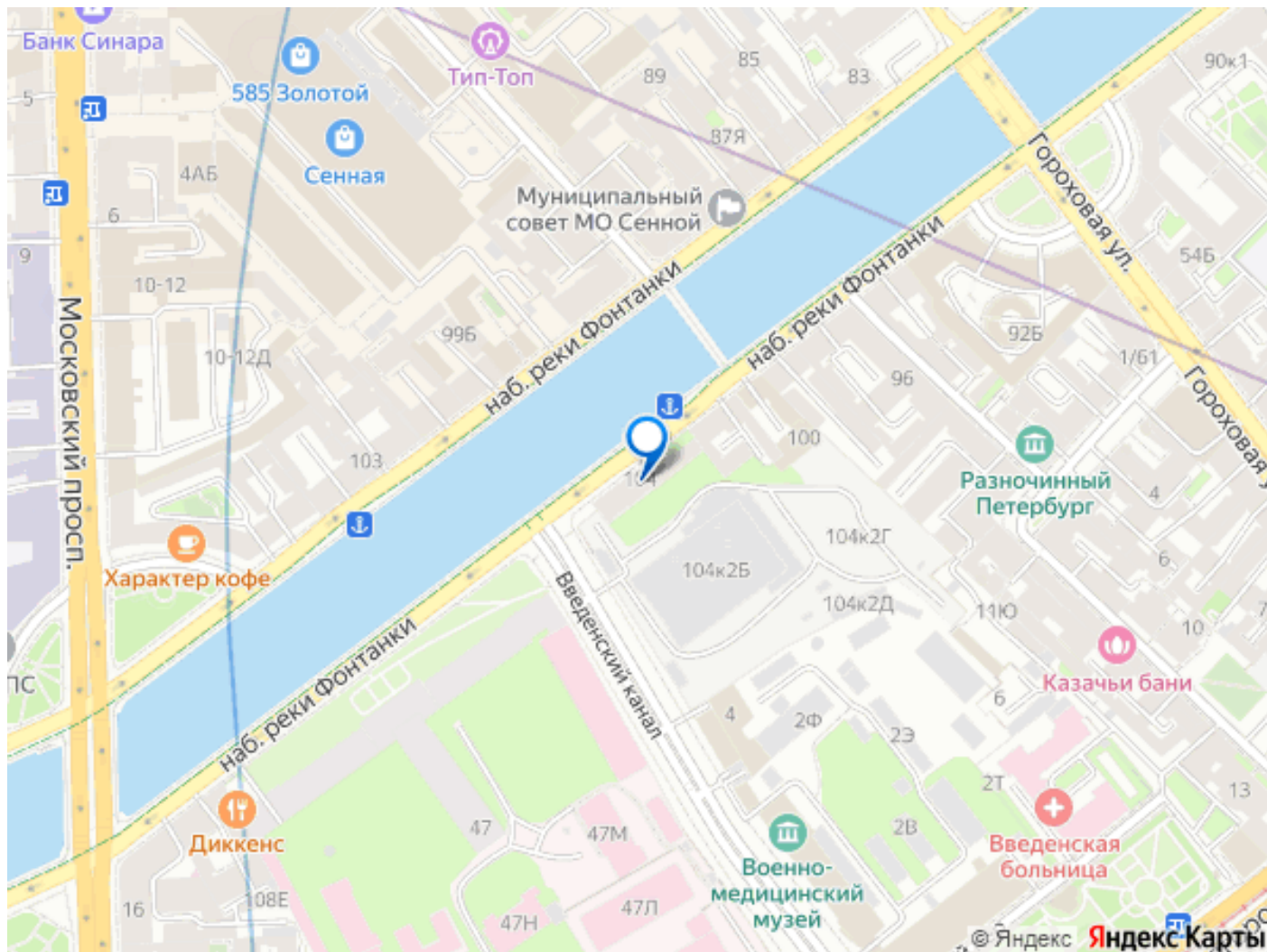
Описание

В ПРОДАЖЕ : Просторная 4-Х КОМНАТНАЯ КВАРТИРА, расположенная в уникальной исторической части города , с развитой инфраструктурой. В пешей доступности несколько станций метро : Сенная, Садовая, Спасская, Пушкинская,Звенигородская. Дом расположен в окружении основных достопримечательностей города: Юсуповский дворец , Юсуповский сад, Военно-медицинский музей, квартира Распутина, Театр Юных зрителей, Мариинский театр, БДТ Товстоногова и др., Причал на набережной Фонтанки,104 — место отправления судов на прогулки по рекам и каналам Санкт-Петербурга. Расположен рядом с Горстким мостом, который соединяет Спасский и Безымянный острова. Это единственный мост на Фонтанке с деревянной конструкцией. Высшие учебные заведения, школы, детские сады, медицинские учреждения, рестораны, кофейни, ТЦ, магазины, фитнес клубы , банки всё в пешей доступности. Дом 1989 года постройки , квартира расположена на 3 этаже из 4-х (нежилой). На этаже всего 3 квартиры на этаже, что обеспечивает максимальный комфорт проживания. Дом является частью комплекса центральной электрической станции Бельгийского акционерного общества Электрическое освещение Санкт-Петербурга в данный момент ТЭЦ находится на реконструкции - это будущий музей Электричества. Окна квартиры выходят в тихий закрытый двор, который является частью ТЭЦ и тоже

находится на реконструкции. В квартире очень тихо и светло, никакого шума с дороги. Общая площадь квартиры 73,5 кв.м., жилая 42,9 кв.м. , кухня 12,1 кв.м., комнаты площадью: 10,0 кв.м., 11,5 кв.м., 8,2 кв.м, 13,2 кв.м., санузел: 1,4 кв.м. , высота потолков 3,42 кв.м. Планировка квартиры позволяет произвести перепланировку и реализовать индивидуальный дизайн- проект. Мы добавили варианты возможных перепланировок квартиры. Наш дизайнер готов разработать для Вас проект под ключ У квартиры высокий Бизнес-потенциал: Идеальный вариант для сдачи в аренду (в данный момент квартира сдается по комнатам И не менее прекрасный вариант для комфортной семейной жизни в историческом центре Петербурга! О сделке: - Альтернативная -Несовершеннолетние собственники - Действующая ипотека Время для просмотра: Только по предварительной договоренности! Звоните и пишите нам. Ответим на все вопросы и проведем показ!







Move.ru - вся недвижимость России