

Создано: 16.10.2025 в 21:30

Обновлено: 30.12.2025 в 17:17

<https://spb.move.ru/objects/9285814010>

Нина Беляева, Нина Беляева

79110256138

**Санкт-Петербург, Большая Подъяческая
улица, 9**

18 980 000 ₽

Санкт-Петербург, Большая Подъяческая улица, 9

Округ

[СПБ, Адмиралтейский район](#)

Улица

[улица Большая Подъяческая](#)

Квартира

Количество комнат

4

Высота потолков

2.9 м

Жилая площадь

53.3 м²

Площадь кухни

10.3 м²

Общая площадь

74.5 м²

Этаж

4/5

Детали объекта

Тип сделки

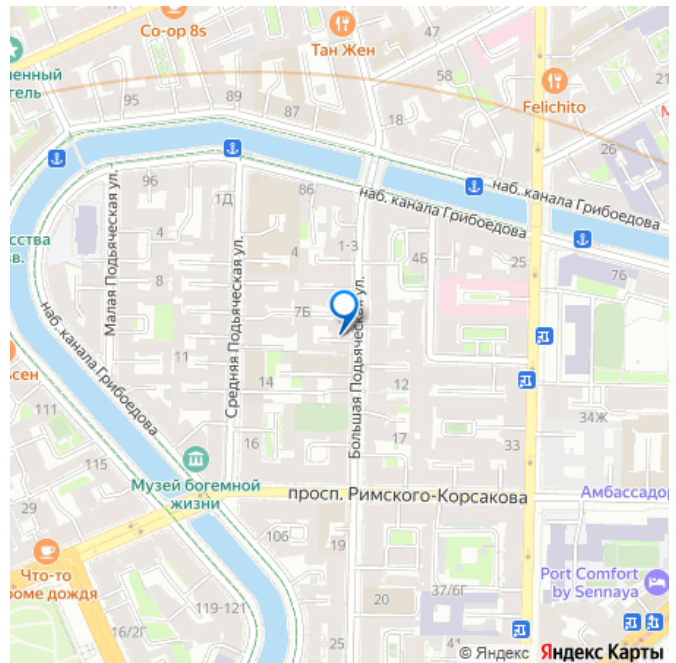
Продам

Раздел

[Квартиры](#)

Вид из окна

для заметок



во двор

Ремонт

евро

Покупка в ипотеку

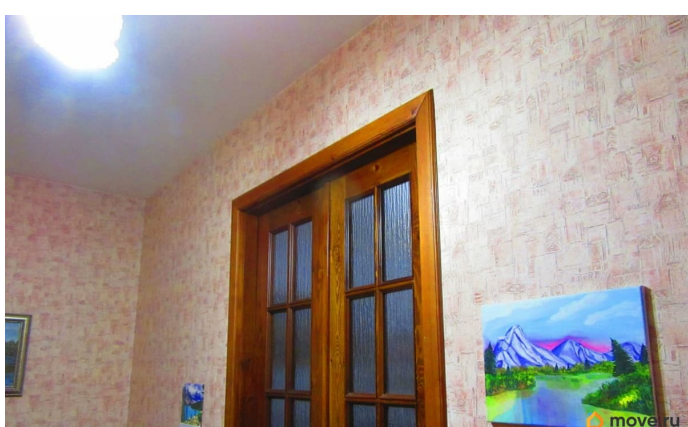
да

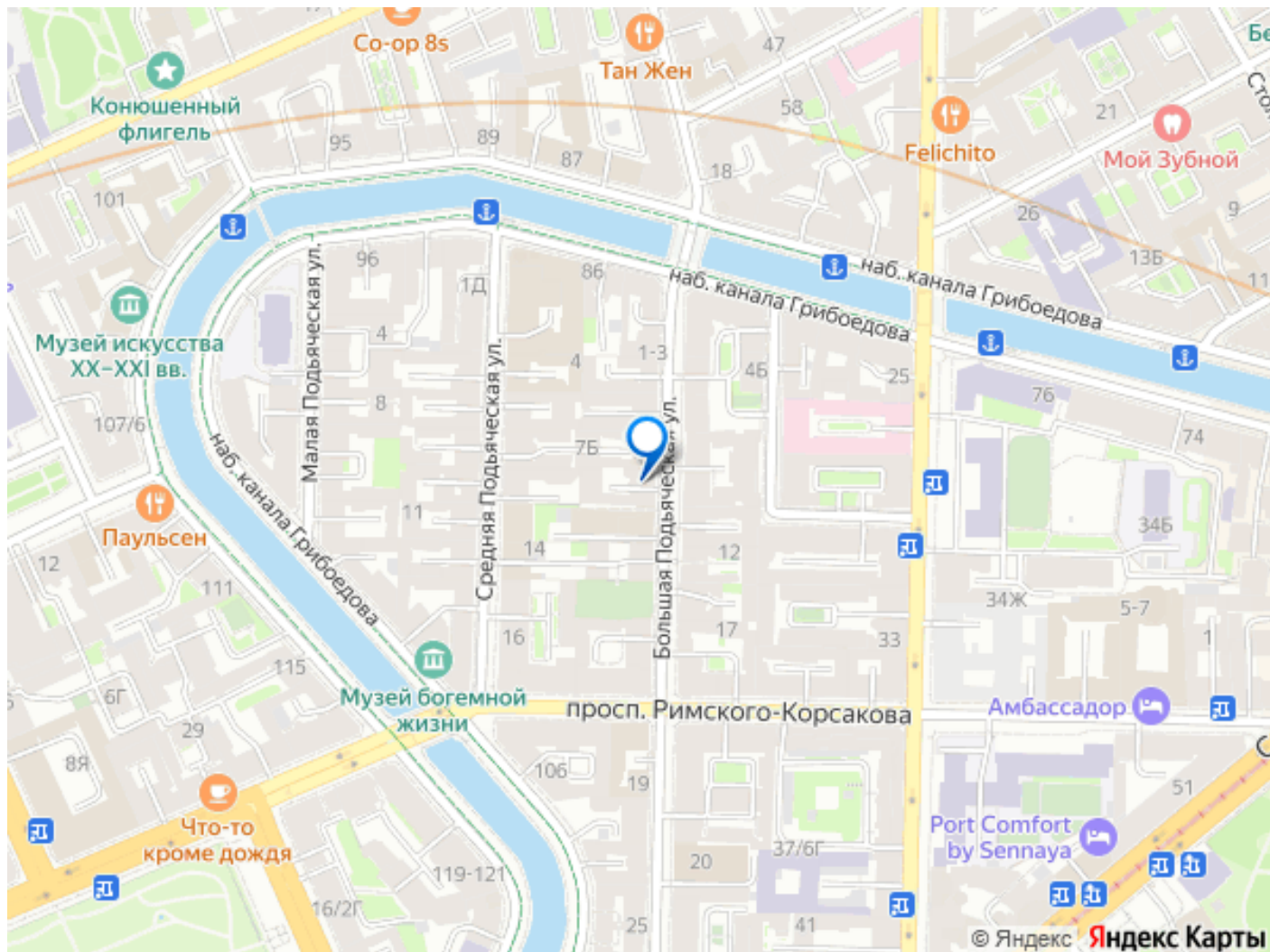
возможна ипотека, лифт, парковка

Описание

Уютная 4-х комнатная квартира в одной из лучших локаций Санкт-Петербурга. Квартира двухсторонняя. Комнаты (18,3+9,8) + 17,8 + 7,4. Кухня 10,3 м. Коридор 6,5 м. Санузел раздельный. Высота потолков 2,9 м.

Перекрытия в доме - железобетонные плиты. Капитальный ремонт дома произведен в 1971 году. Квартира в отличном состоянии, паркет дубовый штучный, стены ровные, двери из цельного массива. В комнатах и прихожей встроенные шкафы. Центральное горячее водоснабжение + дополнительно газовая колонка исключают перерывы в пользовании горячей водой. Тихий спокойный двор. Место для парковки рядом с домом по льготной цене. Дом находится в культурном центре города: дворцы и театры, соборы и храмы, сады и парки, реки и каналы --в шаговой доступности. Рядом лицеи и школы, университеты и медицинские учреждения, вокзалы и прочие объекты городской инфраструктуры. 10-12 минут пешком до 3-х станций метро (а совсем скоро откроется станция Театральная). Недалеко выезд на ЗСД. При приобретении квартиры НЕ ИСПОЛЬЗОВАЛИСЬ материнский капитал, субсидии, ипотека и прочие виды заемных средств. Обсуждаем условия продажи.





Move.ru - вся недвижимость России