

Ольга Настич, ДомИн

79819024283

Санкт-Петербург, Софийская улица, 20К1

15 430 000 ₽

Санкт-Петербург, Софийская улица, 20К1

Округ

[СПБ, Фрунзенский район](#)

Улица

[улица Софийская](#)
Квартира

Количество комнат

4

Высота потолков

2.6 м

Жилая площадь

 55.2 м²

Площадь кухни

 6.9 м²

Общая площадь

 74.6 м²

Этаж

8/9

Детали объекта

Тип сделки

Продам

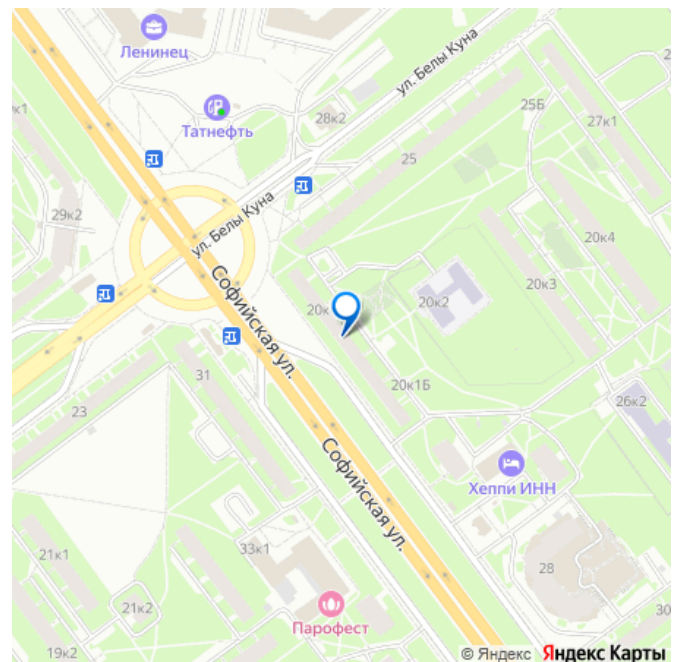
Раздел

[Квартиры](#)

Тип балкона

лоджия

для заметок



Тип санузла

раздельный

Вид из окна

на улицу

Ремонт

евро

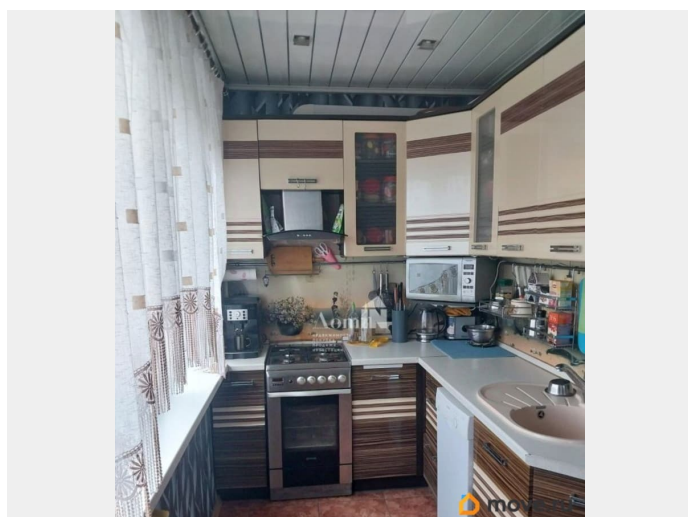
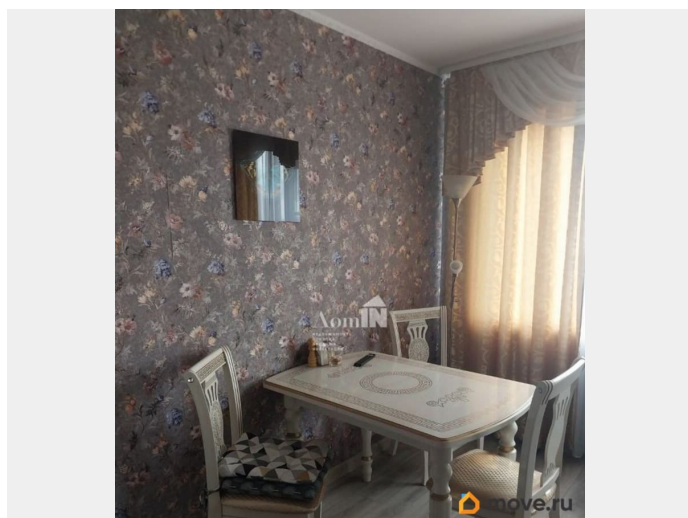
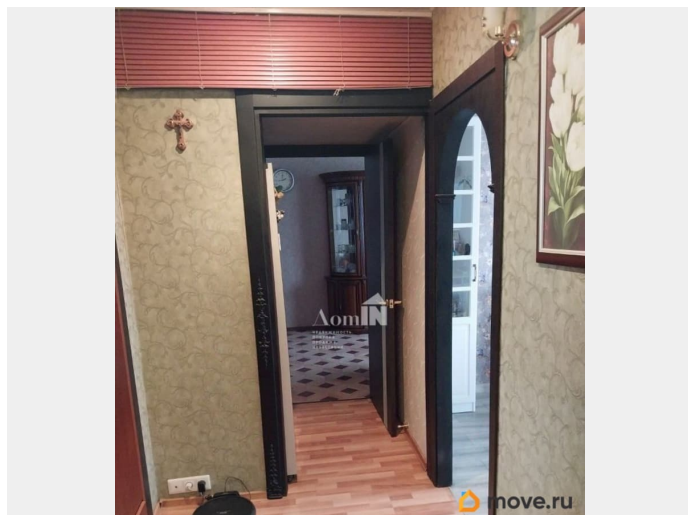
Покупка в ипотеку

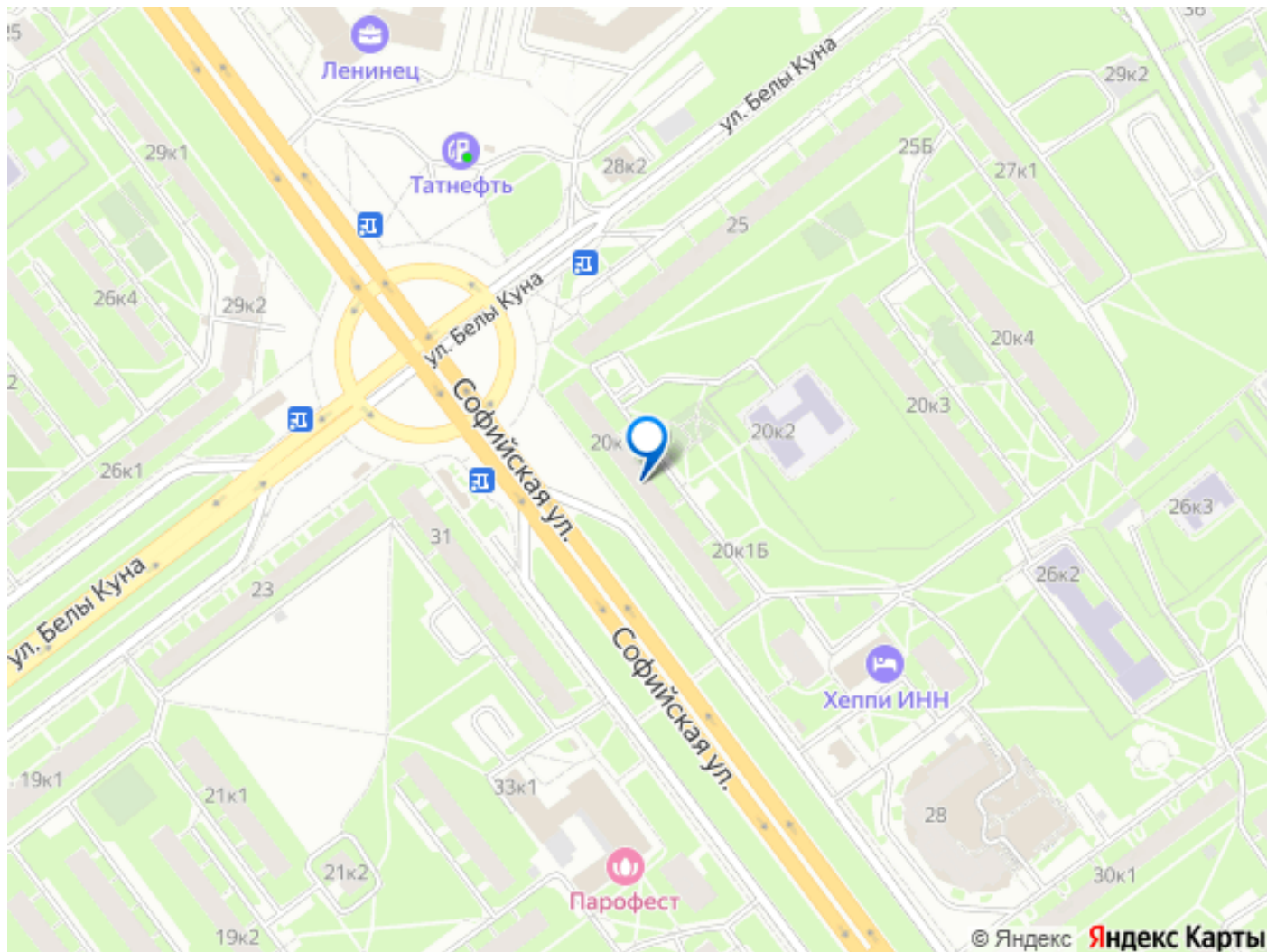
да

возможна ипотека, лифт

Описание

Арт. 122495670 Просторная и уютная четырехкомнатная квартира в пешей доступности до метро «Международная» ждет своего покупателя! В квартире выполнен качественный евроремонт, который подчеркнет ваш стиль и вкус. В каждой из четырех комнат приятная атмосфера и продуманная обстановка. Просторная кухня - гостиная станет любимым местом для семейных обедов. В квартире есть лоджия с панорамным остеклением, на которой организована зона отдыха. Дом в хорошем состоянии, оборудован пассажирским лифтом и мусоропроводом. Развитая инфраструктура района: детский садик во дворе дома, рядом находятся школа, магазины, Сбербанк, МФЦ. Это идеальное место для семей с детьми и тех, кто ценит удобство городской жизни. Квартира продается с альтернативным приобретением, два взрослых собственника, более пяти лет в собственности, полная стоимость в договоре. Приглашаем Вас на просмотр этой замечательной квартиры!!! Разумный торг.





Move.ru - вся недвижимость России