

Создано: 15.06.2025 в 20:03

Обновлено: 20.01.2026 в 16:58

<https://spb.move.ru/objects/9281346329>

Иван Лаптев, Иван Лаптев

79818435127

**Санкт-Петербург, улица Подвойского,
26к1**

12 000 000 ₽

Санкт-Петербург, улица Подвойского, 26к1

Округ

[СПБ, Невский район](#)

Улица

[улица Подвойского](#)

Квартира

Количество комнат

4

Высота потолков

2.7 м

Жилая площадь

50.3 м²

Площадь кухни

6.5 м²

Общая площадь

74 м²

Этаж

8/9

Детали объекта

Тип сделки

Продам

Раздел

[Квартиры](#)

Тип балкона

для заметок



лоджия

Тип санузла

раздельный

Вид из окна

во двор

Ремонт

евро

Квартира в новостройке

да

Покупка в ипотеку

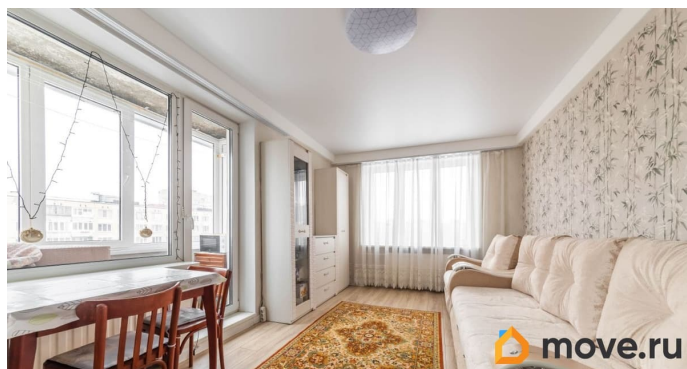
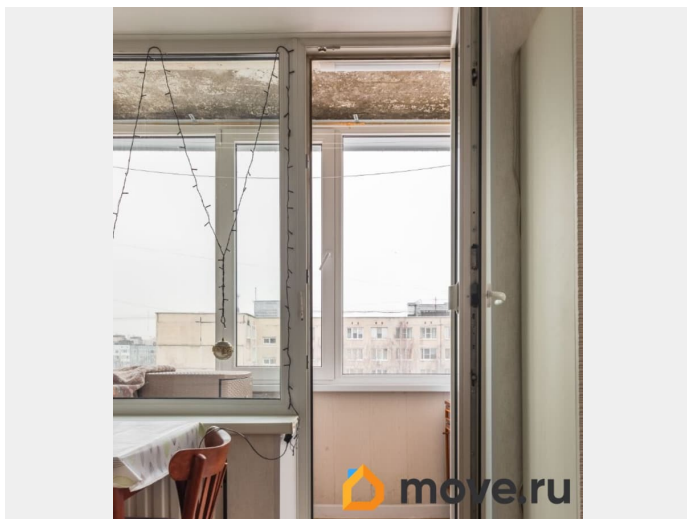
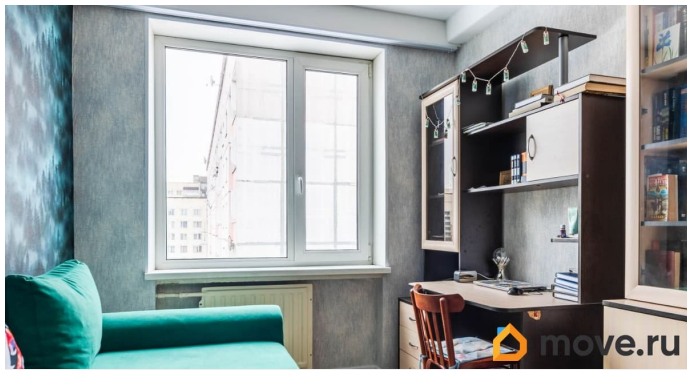
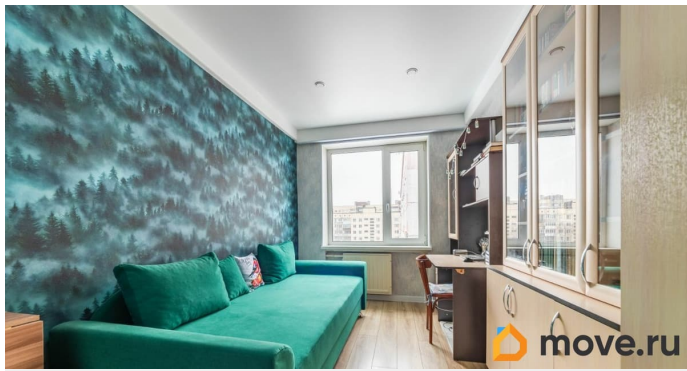
да

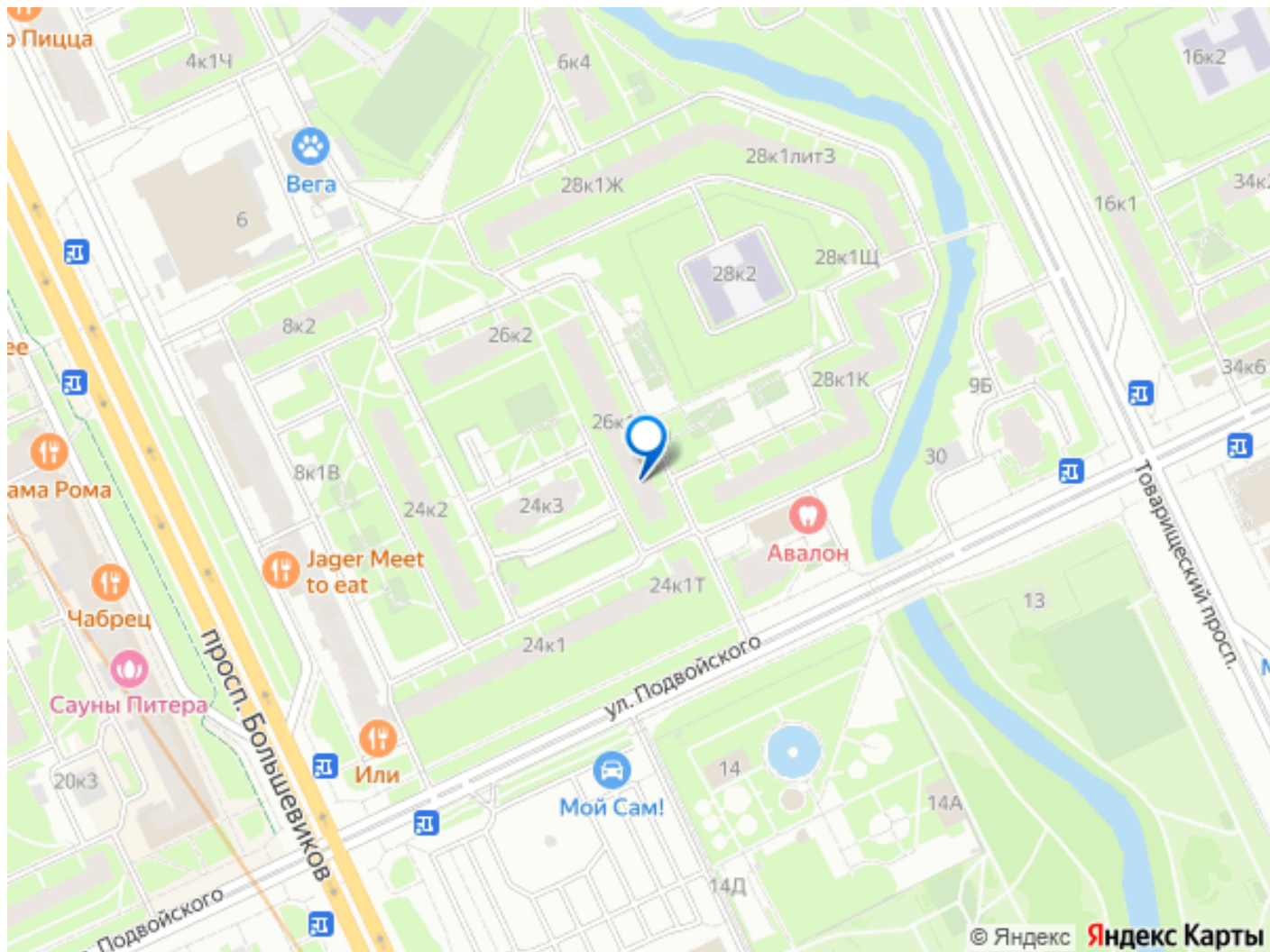
возможна ипотека, лифт, парковка

Описание

ИЗНОС дома всего 33%! возможно
ОБЪЕДИНИТЬ комнату с кухней в 15м2! см.
возможную планировку! КУПИМ вашу
квартиру ДОРОГО! ОБМЕНЯЕМ на большую
площадь БЕСПЛАТНО! ОТСУТСТВУЕТ вход в
подвал с парадной отсутствуют запахи и нет
сырости! СВЕЖИЙ ремонт в двух комнатах
двухсторонняя квартира, изолированные
комнаты! УЮТНАЯ четырехкомнатная
квартира в 10 минутах от метро
БОЛЬШЕВИКОВ! КУПИМ ВАШУ КВАРТИРУ
ДОРОГО! TRADE-in! лучшая цена
четырехкомнатной квартиры в 10 МИНУТАХ
ОТ МЕТРО в квартире ТИХО, конда выходят во
двор одно из лучших мест спального и
ПРЕСТИЖНОГО Невского района дом
находится в квартале между проспектами
Большевиков и р. Оккервиль PRO КВАРТИРУ: в
двух комнатах ВЫПОЛНЕН РЕМОНТ, заезжай и
живи! полностью оборудованная кухня
площадью 6,54 м2 четыре уютные
ИЗОЛИРОВАННЫЕ комнаты с мебелью 10,9

м2, 19,7 м2 и 10,7 м2 и 9м2 РАЗДЕЛЬНЫЙ
санузел: ванная и туалет ПРОСТОРНЫЙ
коридор ЗАСТЕКЛЕННЫЙ БАЛКОН с шикарным
видом площадью 2,4 м2 квартира будет
интересна для большой СЕМЬИ PRO ПЛЮСЫ:
ЧИСТАЯ парадная не имеющая запахов окна
выходят на сади и двор в двух комнатах и
балконе свежий РЕМОНТ дом имеет отличную
тепло и ШУМОИЗОЛЯЦИЮ санузел и ванная
разделены во всей квартире установлены
ДВУХКАМЕРНЫЕ стеклопакеты БАЛКОН
застеклен уютные ИЗОЛИРОВАННЫЕ четыре
комнаты разделены коридором PRO
ТЕРРИТОРИЮ: ВО ДВОРЕ расположился
САДИК 119 очень МНОГО парковочных МЕСТ
ЦВЕТУЩАЯ и облагороженная ТЕРРИТОРИЯ
напротив дома протекает р.ОККЕРВИЛЬ
прогулки на СВЕЖЕМ ВОЗДУХЕ способствуют
укреплению иммунитета, УЛУЧШАЮТ общее
САМОЧУВСТВИЕ PRO ИНФРАСТРУКТУРУ: МЕТРО
Большевики в 1 км, 10 минут пешком МЕГА
Дыбенко находится в 3 км от дома Дом
расположен в районе С РАЗВИТОЙ социально-
культурной ИНФРАСТРУКТУРОЙ: школы: 268,
34 детские садики: 119, 48, 115 поликлиники:
детская поликлиника 87 и взрослая
поликлиника 100 через дорогу
ГИПЕРМАРКЕТ O'KEY различные кафе и DoDo
пицца, фитнес центры, бассейны, бары и
развлекательные заведения, банки, аптеки и
стоматологии в квартале много торговых
площадей магазины: Дикси, Верный, Магнит,
Пятерочка PRO ТРАНСПОРТ: метро: м.
Большевики 1 км; метро: м. Дыбенко 1,5км;
автобусы: 255А, 596Б, 12, 118, 285. трамваи:
7, 27, 39 Полное PROфессиональное
сопровождение сделки, Помощь в получении
ипотечного кредита Работаем со всеми
банками нашего города Работа с
материнским капиталом и сертификатами





Move.ru - вся недвижимость России