

Создано: 26.01.2025 в 20:07

Обновлено: 19.01.2026 в 17:41

<https://spb.move.ru/objects/9284366995>

Мария Василиу, Эксперт

79819802868

Санкт-Петербург, улица Маршала

Новикова, 11

16 000 000 ₽

Санкт-Петербург, улица Маршала Новикова, 11

Округ

[СПБ, Приморский район](#)

Улица

[улица Маршала Новикова](#)

Квартира

Количество комнат

4

Жилая площадь

44.3 м²

Площадь кухни

7 м²

Общая площадь

75.3 м²

Этаж

1/9

Детали объекта

Тип сделки

Продам

Раздел

[Квартиры](#)

Тип санузла

совмещенный

Вид из окна

для заметок



во двор

Ремонт

евро

Покупка в ипотеку

да

возможна ипотека, лифт, парковка

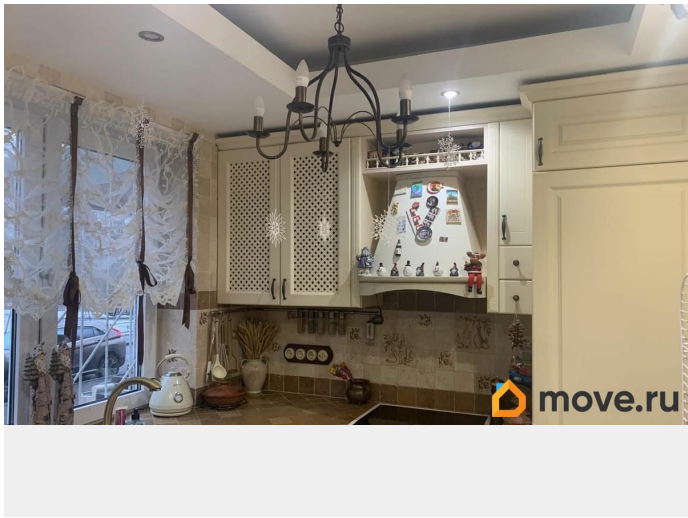
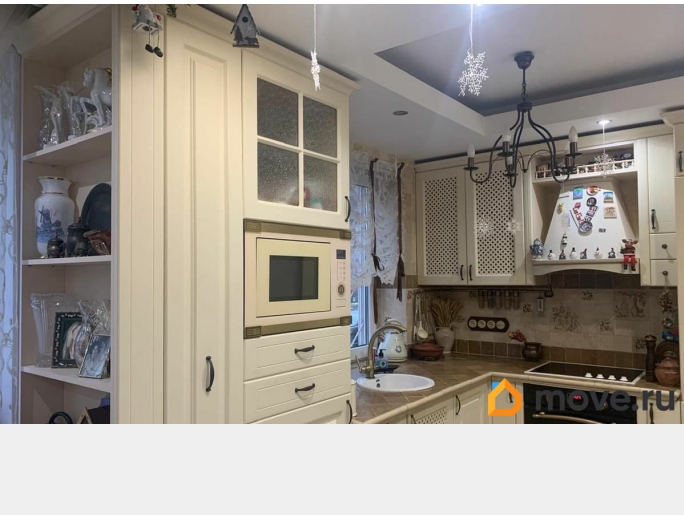
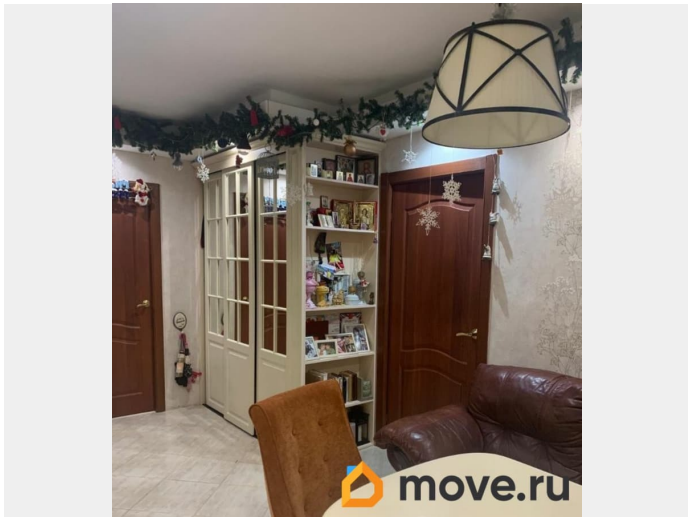
Описание

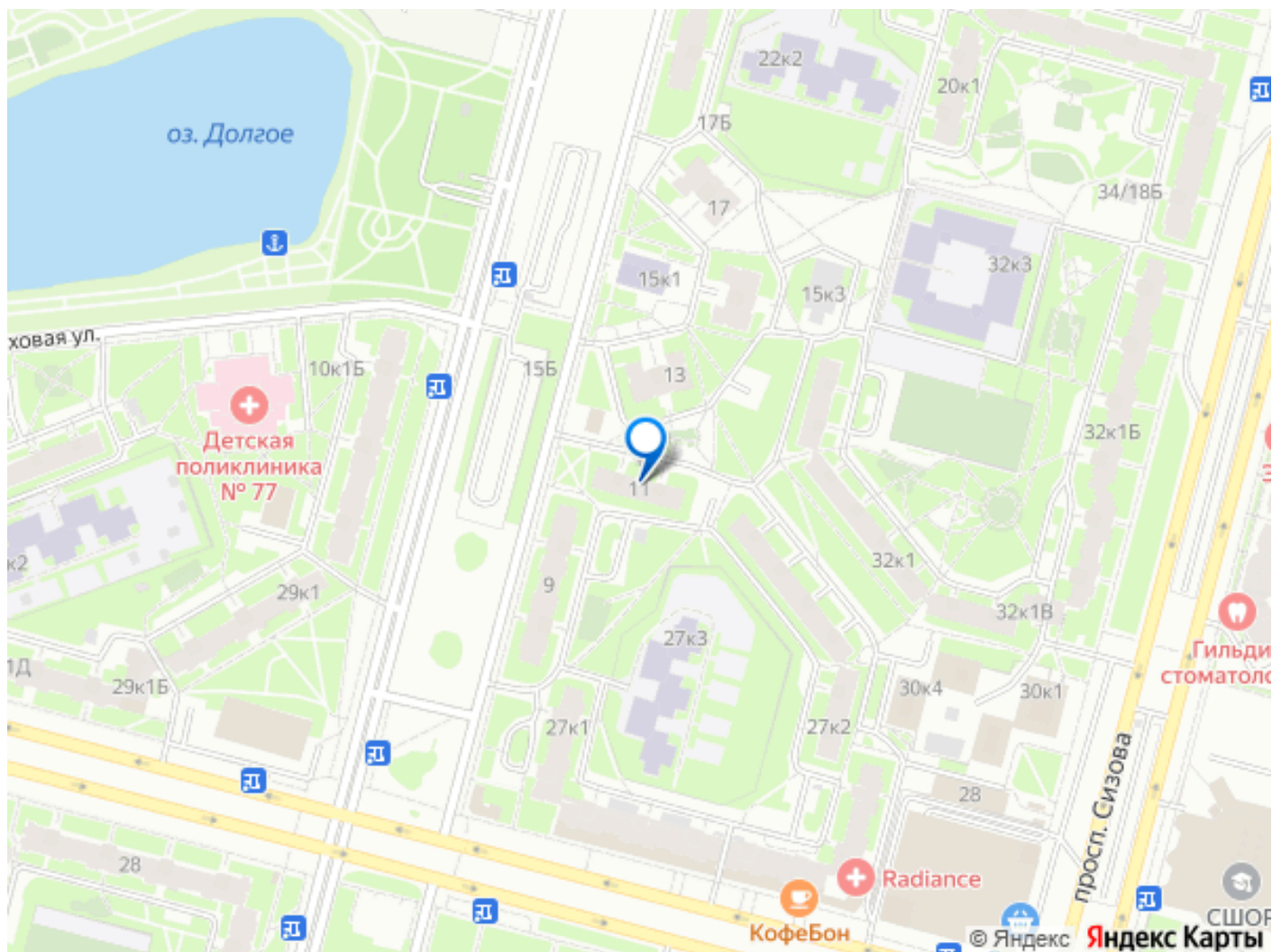
Продаётся уютная квартира площадью 75.3 квадратных метров на первом этаже девятиэтажного панельного дома, расположенного по адресу: Санкт-Петербург, Озеро Долгое, Маршала Новикова, 11. Дом построен в 1986 году и окружён развитой инфраструктурой: во дворе имеется детская площадка, а также парковка для вашего автомобиля. Безопасность жильцов обеспечивается наличием домофона. В квартире выполнен качественный евроремонт, что позволит новым владельцам сразу начать комфортную жизнь без дополнительных вложений и ремонтных работ. Жилая площадь составляет 44.3 квадратных метра, Санузел совмещённый, что является удобством для многих семей. Комната 10м совмещена с кухней и получилась вместительная кухня-гостиная. Комнаты изолированные. произведен полный ремонт во всей квартире. Оборудованы теплые полы. Комнаты оборудованы приточной вентиляцией tion с подогревом и фильтрацией свежего воздуха с улицы. Окна можно вообще не открывать. Работает автоматически по датчикам углекислого газа. Двухступенчатая фильтрация водопроводной воды, горячей и холодной. Не знаю пишут это в объявлениях или уже при просмотре рассказывают Из окон

открывается приятный вид на тихий двор, где ваши дети смогут безопасно играть на детской площадке. Также рядом находятся школа и детский сад, что делает это место идеальным для семей с детьми.

Расположение квартиры позволяет быстро добраться до различных районов города пешком: всего 16 минут потребуется, чтобы дойти до станции метро «Комендантский проспект», а прогулка до станций «Пионерская» или «Старая Деревня» займёт около 30-40 минут. Это отличное предложение для тех, кто предпочитает активный образ жизни и ценит возможность легко достигать любой точки города. Во дворе музыкальная школа и через дорогу каток и футбольное поле и озеро Долгое с большой детской площадкой и сценой где проходят все мероприятия (в том числе салют) Приглашаем вас ознакомиться с этой прекрасной квартирой, которая ждёт своих новых хозяев.







Move.ru - вся недвижимость России