

Создано: 27.11.2025 в 00:18

Обновлено: 30.01.2026 в 20:09

Санкт-Петербург, Бухарестская улица,
86К1

14 600 000 ₽

Санкт-Петербург, Бухарестская улица, 86К1

Округ

[СПБ, Фрунзенский район](#)

Улица

[улица Бухарестская](#)

Квартира

Количество комнат

4

Высота потолков

2.7 м

Жилая площадь

54.6 м²

Площадь кухни

7.1 м²

Общая площадь

75 м²

Этаж

2/9

Детали объекта

Тип сделки

Продам

Раздел

[Квартиры](#)

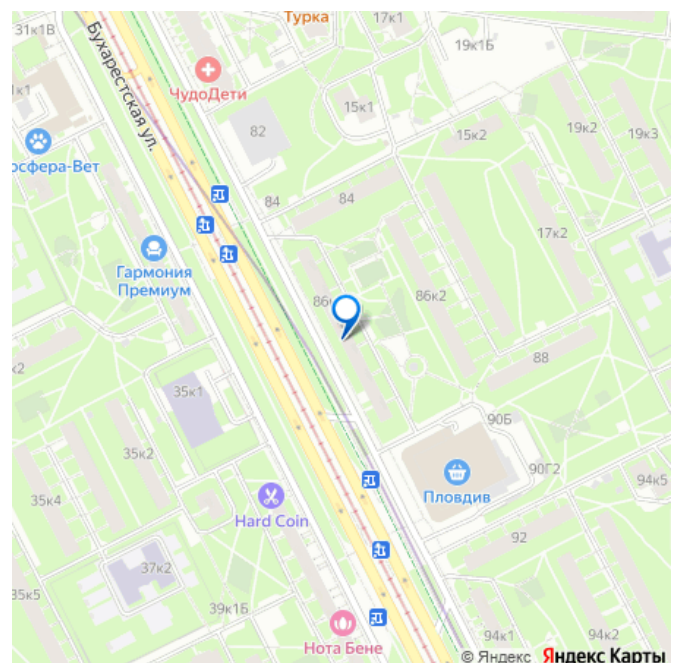
Тип балкона

<https://spb.move.ru/objects/9287874229>

Надежда Немудрякина, Адвекс

79811464784

для заметок



лоджия

Тип санузла

раздельный

Вид из окна

на улицу

Ремонт

косметический

Покупка в ипотеку

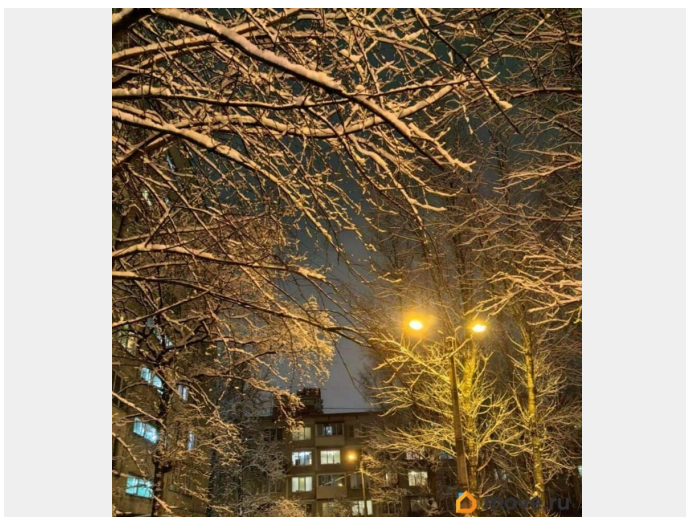
да

возможна ипотека, лифт, парковка

Описание

ID: 1912594 обратите внимание пожалуйста, показы начнутся с 10.02 полная стоимость в ДКП, один взрослый собственник, общая пл.: 74.00 м2, жилая пл.:54.60 м2, пл.комнат:15.1+12+17.4+10.1 м2, кухня:7.10 м2, прихожая: 4.00 м2, коридор: 9.00 м2, панельный (г.п. 1967;), этаж 2/9; потолок 2.70 м.; - дом расположен в безопасном месте, от остановок общественного транспорта всего 2-4 минуты, до метро: Международная 840 м, до метро Проспект Славы 840 м, (сохранились фотографии проведения ремонта) - полностью выровнены полы, - заменены окна, двери, радиаторы отопления, - сделаны натяжные потолки, - эл. бойлер установлен в уборной, удобно пользоваться во время профилактического отключения горячей воды, - на кухне вытяжка пол: ламинат, напольная кафельная плитка в прихожей, кухне, санузле, - отличная светлая квартира, - в прихожей сделан кафельный пол, практично для смены уличной обуви, также подключена стиральная машина, не занимает много места, работа ее не слышна, лоджия

застеклена в соседнем здании сетевой продуктовый магазин и множество мелких торговых лавочек, любые бытовые услуги; окна на две стороны, три во двор, два на Бухарестскую, от проезжей части дом отделен зеленым сквериком, дорогой-дублером и зеленой аллеей с велосипедными дорожками, - во дворе: корт для футбола/баскетбола; спортивные тренажеры для детей и взрослых, для отдыха детская площадка с качелями, батутами, горками, продается при условии покупки встречного объекта транспортная доступность во многие районы города и в область великолепна, до метро Проспект Славы 9 мин. пешком; до метро Международная 13 мин. пешком; до метро Проспект Славы Бухарестская 5 мин. транспортом, автобус маршрута 54 от дома довезет до Смольного; трамваи от метро Купчино до метро Электросила, маршрут 43; до метро Парк Победы маршрут 45; до Кузнечного переулка (центр города) маршрут 25 и 49; по пр Славы автобусы и троллейбусы едут в Невский, Красногвардейский, Кировский и Московский районы



аквекс
НЕДВИЖИМОСТЬ

Актальная планировка
Санкт-Петербург, Бухарестская ул., 86к1

КОМНАТ
4

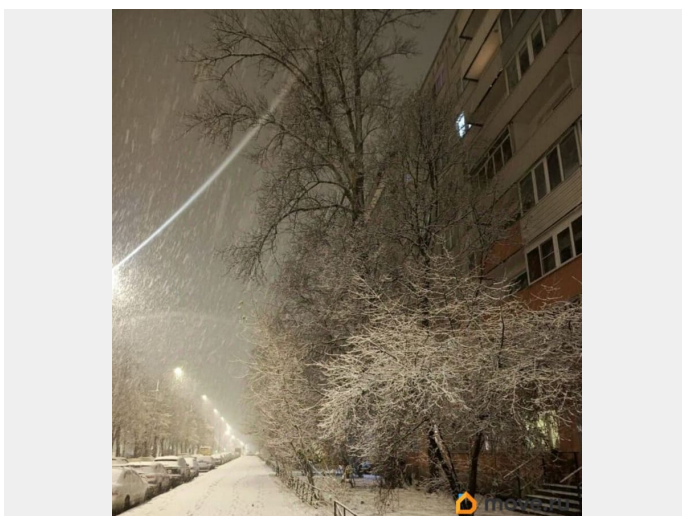
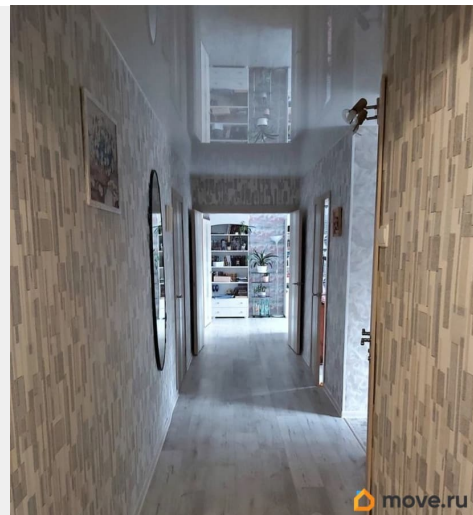
ЭТАЖ
2/9

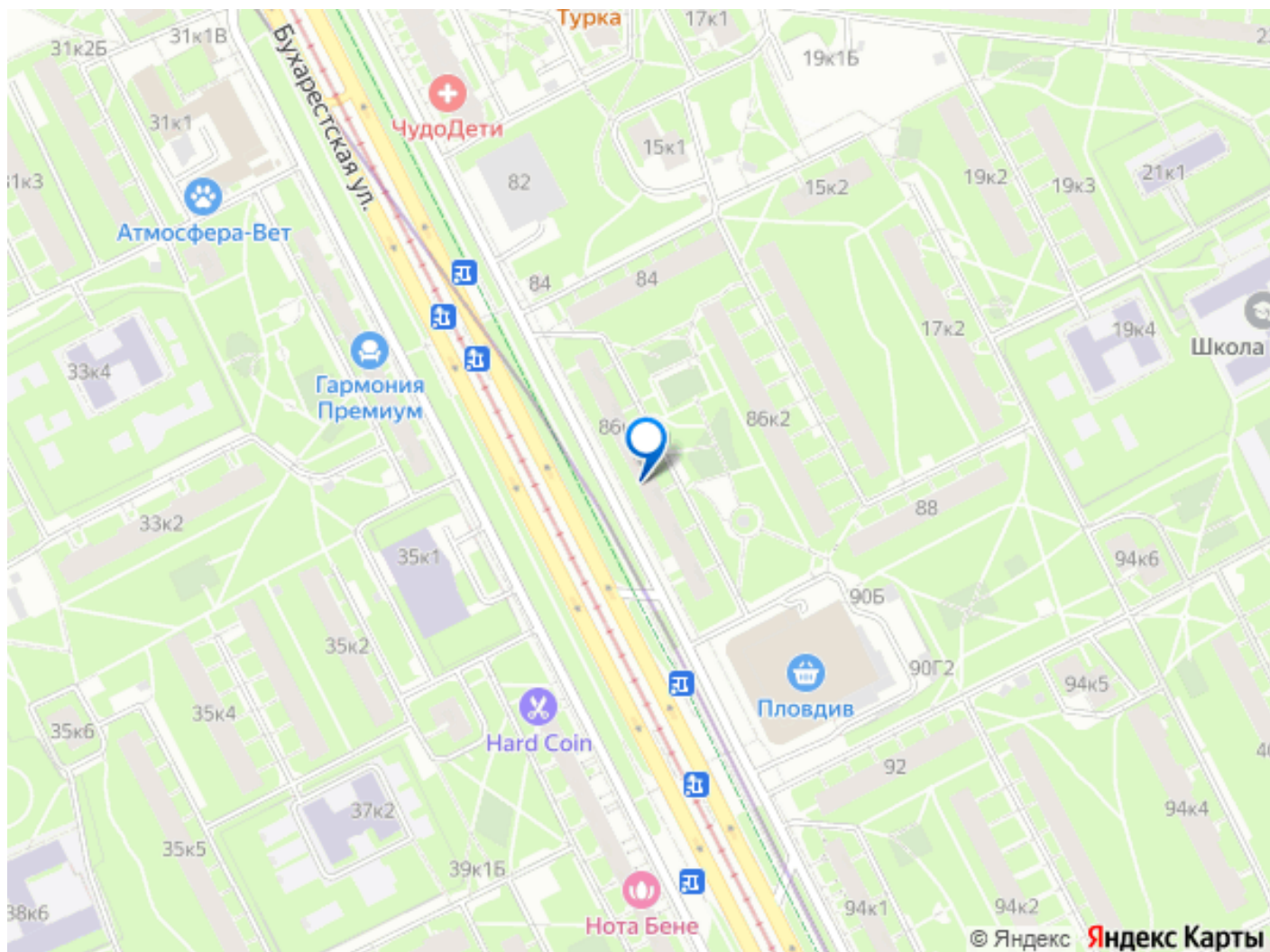
ОБЩАЯ ПЛОЩАДЬ
75.00м²

ЖИЛАЯ ПЛОЩАДЬ
54.60м²

В ШАГОВОЙ
ДОСТУПНОСТИ

move.ru





Move.ru - вся недвижимость России