

🕒 Создано: 03.11.2025 в 22:54

Обновлено: 18.01.2026 в 12:33

<https://spb.move.ru/objects/9286294372>

Собственник

79811381240

**Санкт-Петербург, Северный проспект,
12К1**

11 500 000 ₽

Санкт-Петербург, Северный проспект, 12К1

Округ

[СПБ, Выборгский район](#)

Улица

[проспект Северный](#)

Квартира

Количество комнат

4

Высота потолков

2.75 м

Жилая площадь

57.9 м²

Площадь кухни

6.2 м²

Общая площадь

76.3 м²

Этаж

1/9

Детали объекта

Тип сделки

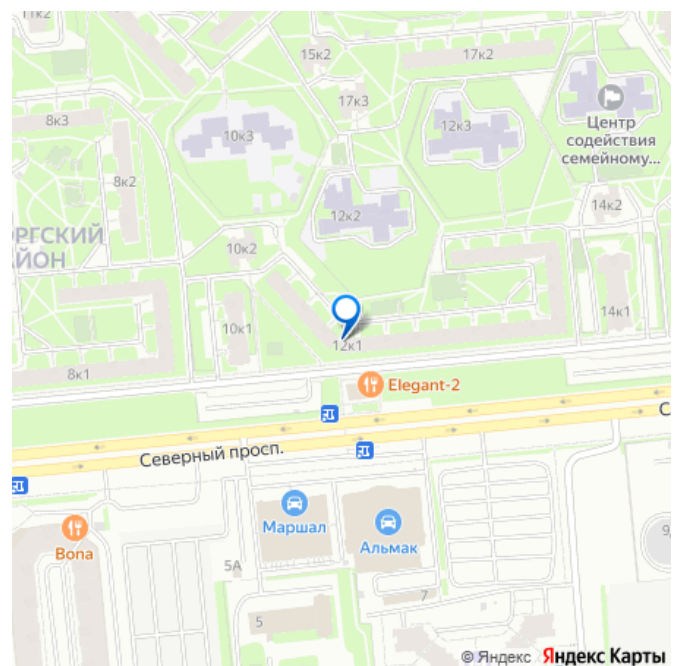
Продам

Раздел

[Квартиры](#)

Тип балкона

для заметок



лоджия

Тип санузла

раздельный

Вид из окна

во двор

Ремонт

евро

Покупка в ипотеку

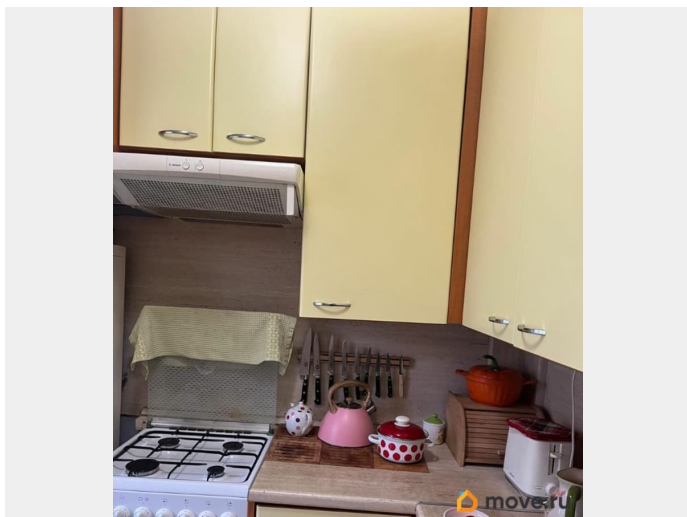
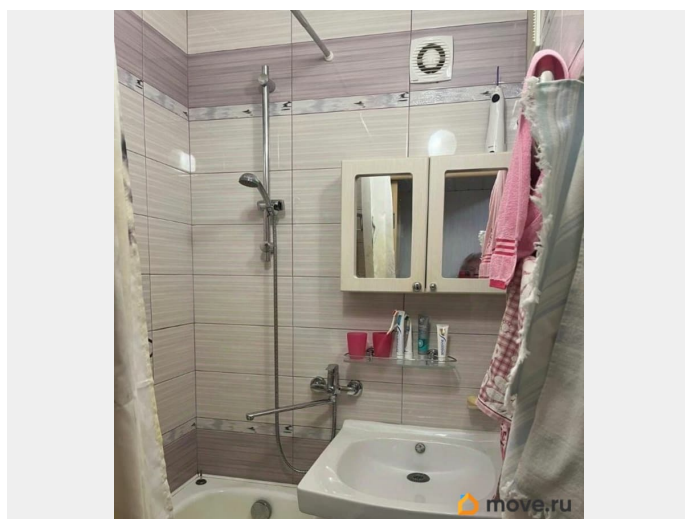
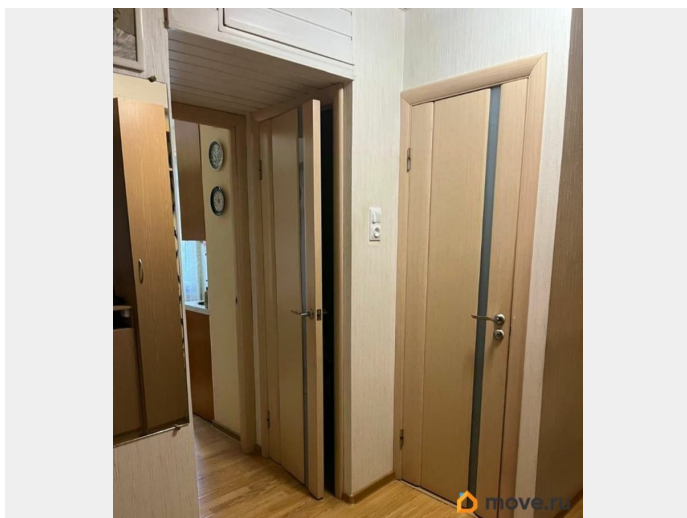
да

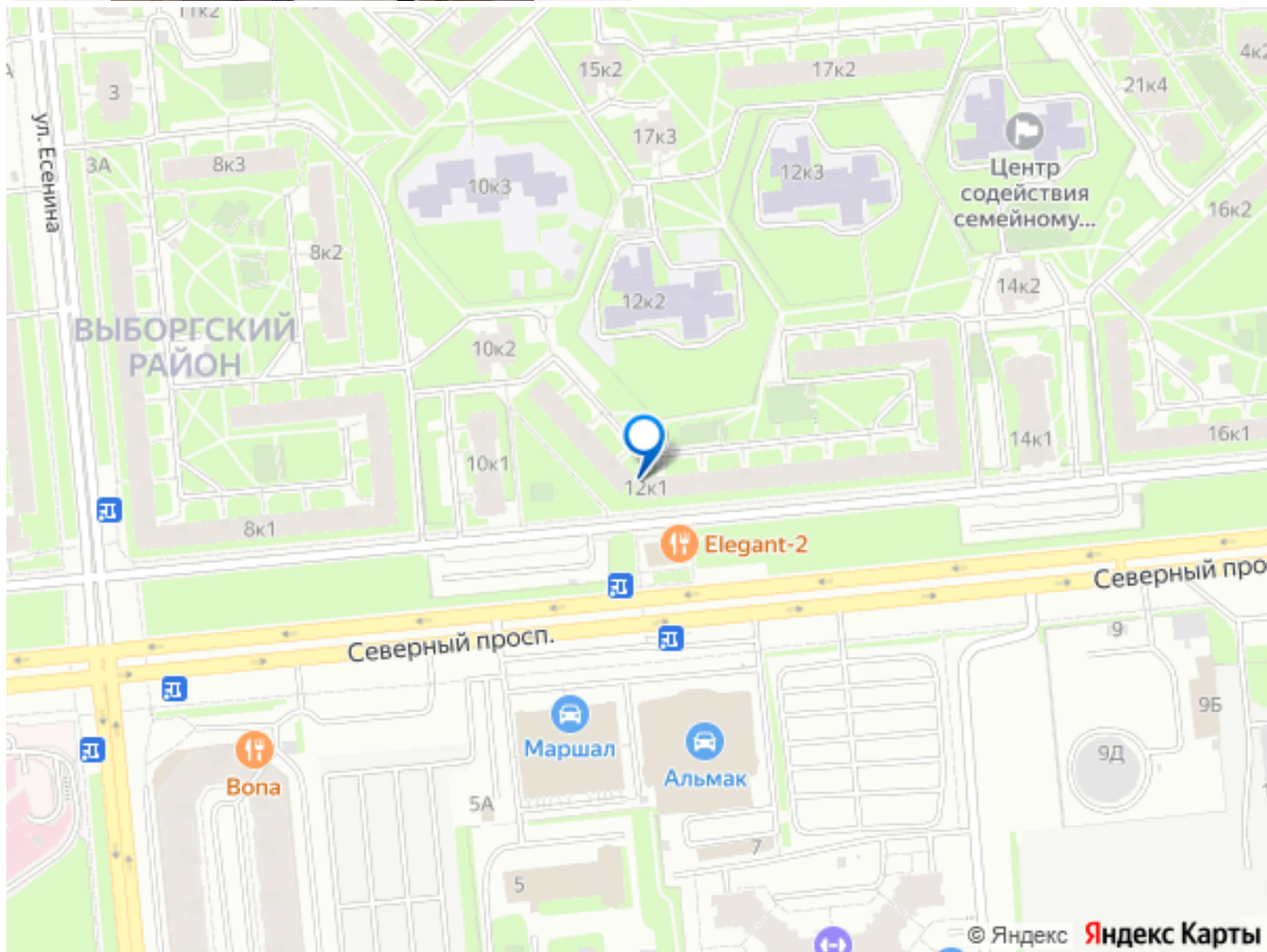
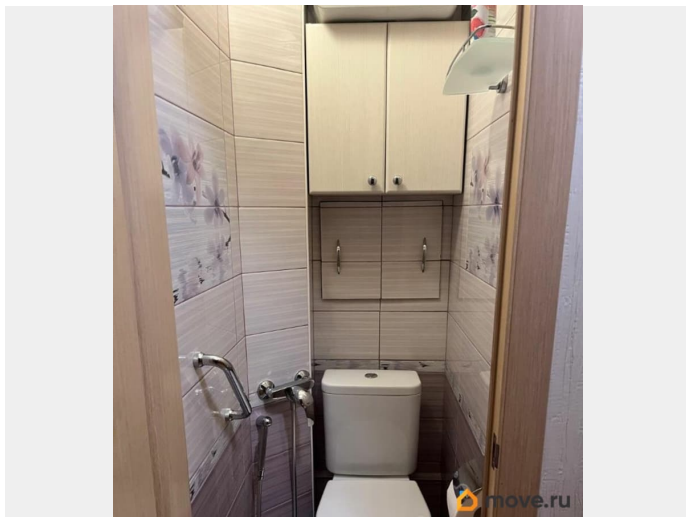
возможна ипотека, лифт, парковка

Описание

Продаётся уютная двусторонняя квартира с продуманной планировкой в тихом, зелёном районе Санкт-Петербурга. Дом расположен напротив парка Сосновка — крупнейшего природного массива города, где приятно гулять и отдыхать всей семьёй. О квартире: Качественный ремонт, выполненный для себя из надёжных материалов Три лоджии с ремонтом Удобная планировка, просторные комнаты, светлая кухня Окна на две стороны — отличное естественное освещение и тишина Квартира полностью готова к проживанию: остаётся вся мебель и техника О доме и районе: Спокойный зелёный двор, видеонаблюдение Два детских сада во дворе, рядом лицей и общеобразовательная школа Удобное расположение: 15 минут пешком до метро Озерки В пешей доступности магазины, кафе, аптеки, фитнес и парк Юридическая информация: Собственность более 10 лет Прямая продажа, без обременений В договоре указываем полную стоимость Преимущества объекта: Ремонт для себя — не требует вложений Три лоджии с отделкой Дом в окружении зелени,

напротив парка Развитая инфраструктура
для семьи Вся мебель и техника остаются





Move.ru - вся недвижимость России