

🕒 Создано: 24.02.2026 в 12:45

🔄 Обновлено: 16.04.2026 в 10:23

**Василий Сентизов, ИП Сентизов В. Р.**

**79117238625**

**Санкт-Петербург, Белградская улица,  
6К2**

**16 150 000 ₹**

Санкт-Петербург, Белградская улица, 6К2

Округ

[СПБ, Фрунзенский район](#)

Улица

[улица Белградская](#)

## Квартира

Количество комнат

4

Высота потолков

2.56 м

Жилая площадь

54.7 м<sup>2</sup>

Площадь кухни

9.9 м<sup>2</sup>

Общая площадь

77 м<sup>2</sup>

Этаж

2/10

## Детали объекта

Тип сделки

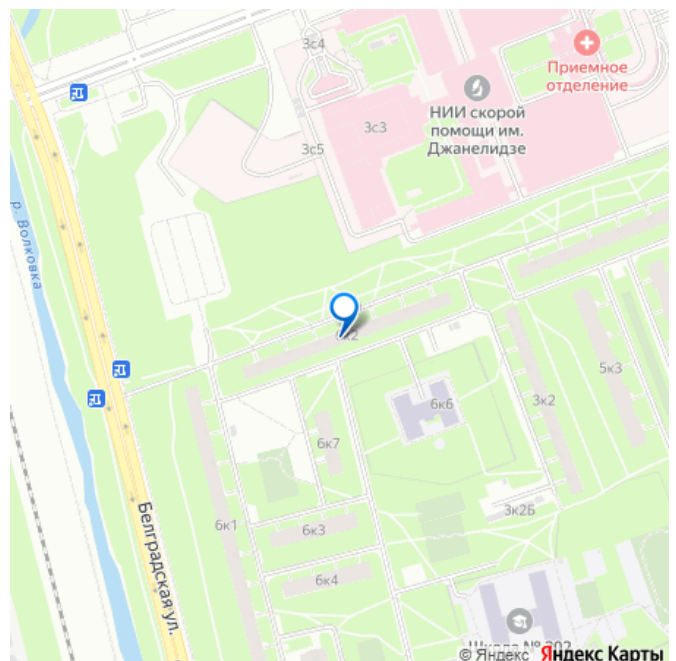
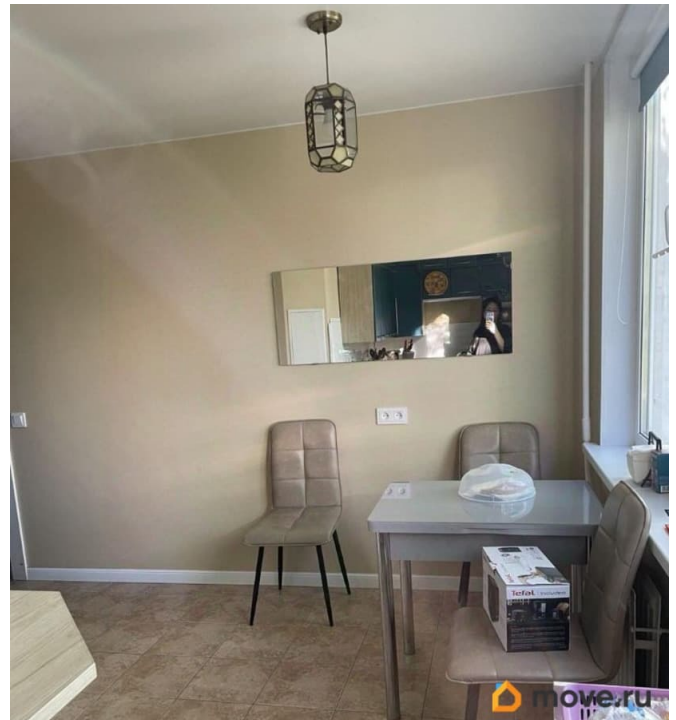
Продам

Раздел

[Квартиры](#)

Тип балкона

для заметок



лоджия

Тип санузла

раздельный

Вид из окна

на улицу

Ремонт

евро

Покупка в ипотеку

да

возможна ипотека, лифт, парковка

## Описание

Продаётся просторная четырехкомнатная квартира площадью 77 квадратных метров на втором этаже девятиэтажного блочного дома, расположенного по адресу: Санкт-Петербург, Купчино, Белградская улица, 6 к2 лит А. Жилой комплекс окружён развитой инфраструктурой: районы с удобной транспортной доступностью - International (1.4 км), Бухарестская (1.9 км), Проспект Славы (2.7 км), Волковская (3.4 км) и Московская (5.1 км) находятся в шаговой доступности. Внутри квартиры вас ждёт уют и комфорт: жилая площадь составляет 54.7 квадратных метров, кухня занимает 9.9 квадратных метров. Недавно был выполнен качественный евроремонт, благодаря которому жильё приобрело свежий и современный вид. К вашим услугам раздельный санузел и прекрасный вид из окон как на тихий двор, так и на улицу, позволяющий наслаждаться городскими пейзажами без лишнего шума, три кровати - две двухспальные с подъемным механизмом, одна полторка. Шкаф икеа в гостиной, столы в комнатах письменные, офисные

стулья, новая входная дверь, ламинат, новые двери межкомнатные, заливные полы, электрика вся с нуля делалась, все новое, ремонт делался для себя, все остается мебель и бытовая техника. Для маленьких жителей комплекса во дворе обустроена детская площадка, а также предусмотрена удобная парковка. Рядом расположены школа, детский сад, торговый центр и парк, что делает этот район идеальным местом для семейного проживания. Квартира находится под ипотекой банка СПБ.

