

Елена Дудкина, Магазин Квартир

79817713886

Санкт-Петербург, Казанская улица, 9

15 300 000 ₽

Санкт-Петербург, Казанская улица, 9

Округ

[СПБ, Центральный район](#)

Улица

[площадь Казанская](#)

Квартира

Количество комнат

4

Высота потолков

2.83 м

Жилая площадь

57.9 м<sup>2</sup>

Площадь кухни

8 м<sup>2</sup>

Общая площадь

78.2 м<sup>2</sup>

Этаж

4/4

Детали объекта

Тип сделки

Продам

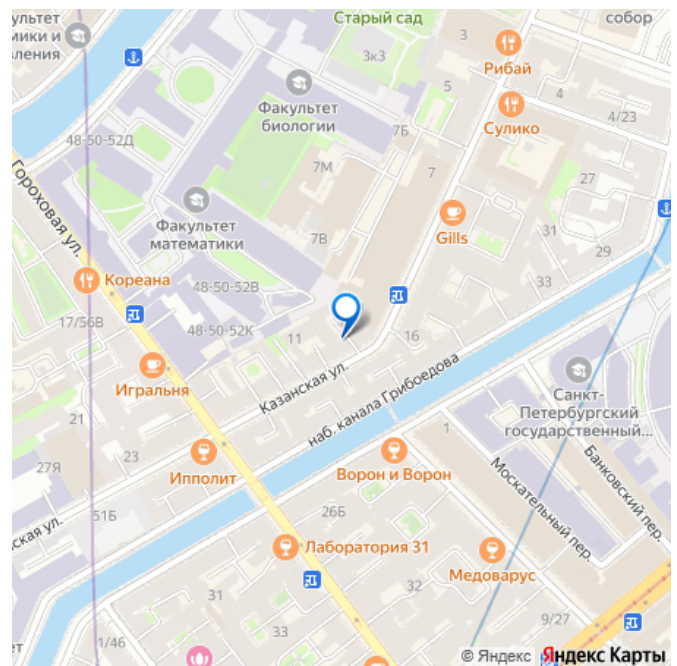
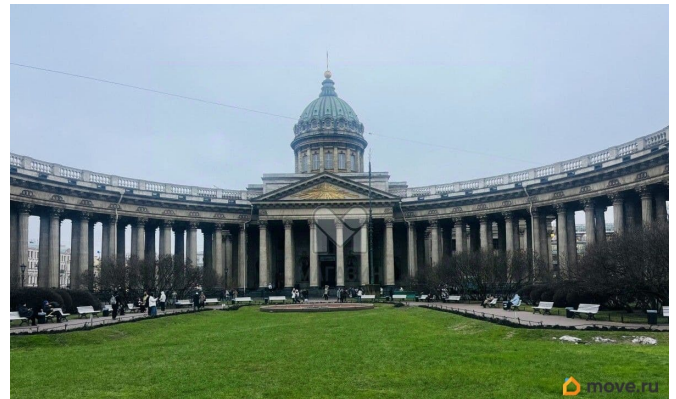
Раздел

[Квартиры](#)

Тип санузла

совмещенный

для заметок



Вид из окна

во двор

Ремонт

без ремонта

Покупка в ипотеку

да

возможна ипотека, лифт

## Описание

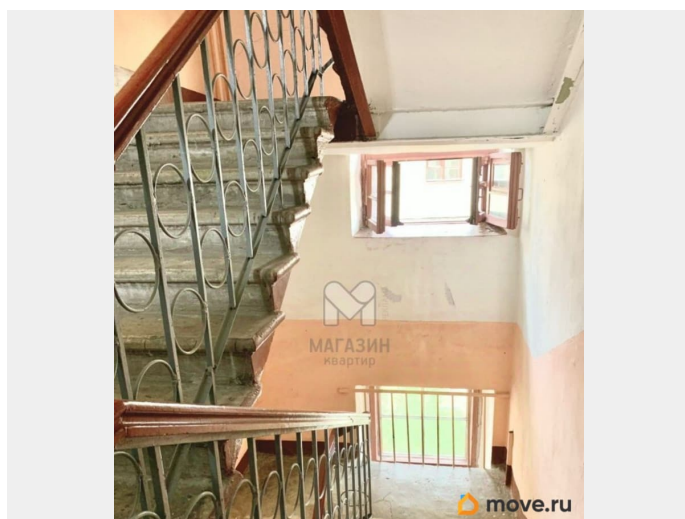
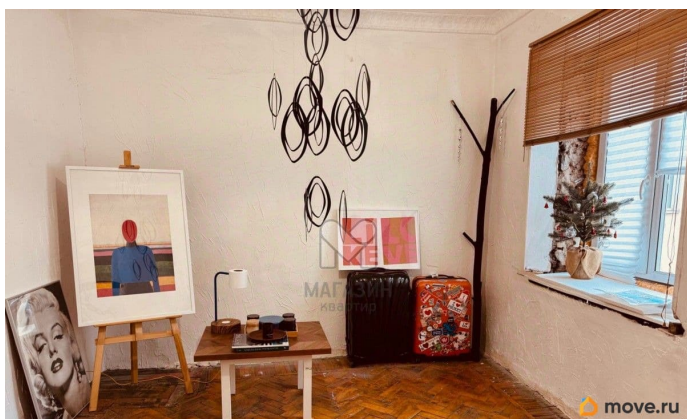
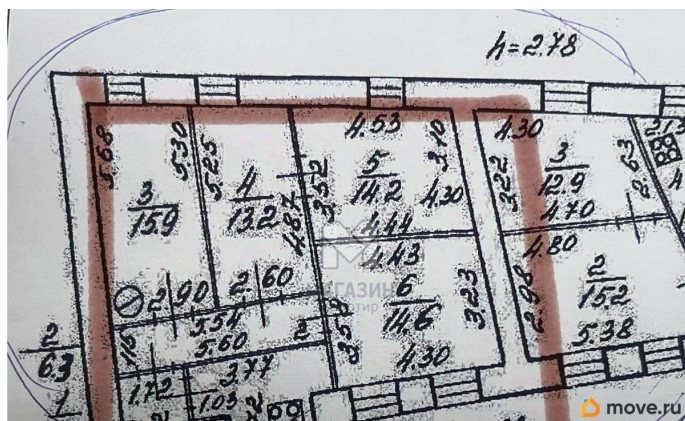
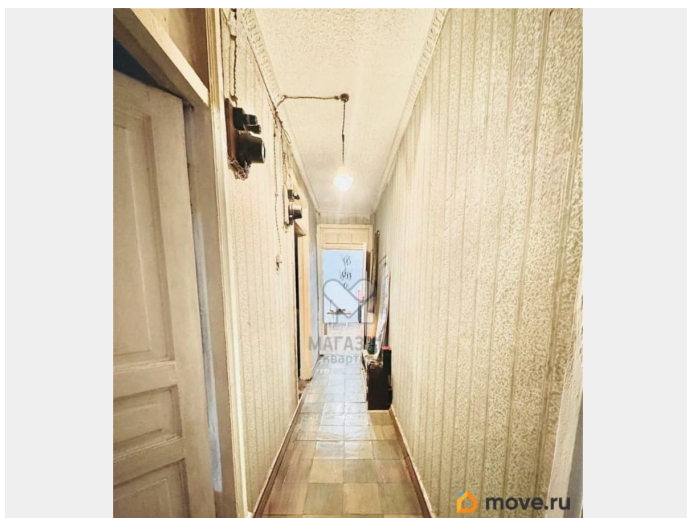
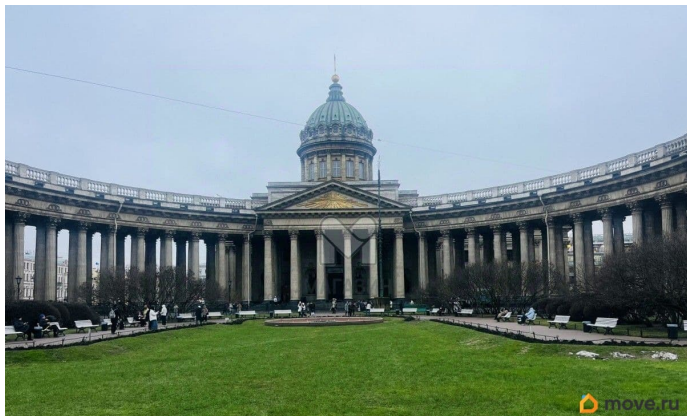
Предлагаем вашему вниманию 4-комнатную квартиру в самом сердце Санкт-Петербурга, у Казанского собора, расположенную в центральном районе города. Это идеальный вариант для тех, кто мечтает жить в историческом центре города и наслаждаться его богатым культурным наследием. А также хорошее предложение для ваших инвестиций (спрос на аренду квартиры стабилен в течение всего года). Шаговая доступность от 3-х станций метро - всего 700 метров (Невский проспект, Сенная площадь, Спасская). Сама квартира - очень компактная с правильной геометрией комнат и комфортной планировкой (НЕ гребёнка!) Квартира без ремонта. Мы предоставляем полную свободу для воплощения всех ваших дизайнерских идей, уважаемые покупатели! В квартире 6 окон, выходят на юг и северо-запад. Она очень уютная и светлая! Квартира расположена на 4 этаже кирпичного дома, построенного в 1798 году. Перекрытия-железобетонные. Дом малонаселенный, жильцы - интеллигентные люди. В доме всего 25 квартир, на 1-ом этаже располагается почта и коммерческие помещения. В квартире очень тихо, не слышен шум от дороги. Вид из окон - в 2 двора: во двор Герценовского университета и общедомовой

двор. Создаётся ощущение уединения и спокойствия в центре городской суеты. Вход в дом осуществляется со двора, что обеспечивает дополнительное чувство безопасности. Вся необходимая инфраструктура развитого мегаполиса находится в непосредственной близости от дома: университеты, школы, больницы, магазины, музеи, аптеки, салоны красоты, ТРЦ и спортивные клубы - всё будет у вас под рукой. В непосредственной близости находится набережная канала Грибоедова, где всегда можно насладиться неспешной прогулкой и полюбоваться на красоту исторического центра города. Также вам будет доступна парковка во дворе, что ощутимо облегчит проблему поиска места для вашего автомобиля. Это редкое преимущество, особенно в центре Санкт-Петербурга. Порядок во дворе и решение многих вопросов проживания жильцов решает ООО «ЖКС 1 Центрального района».

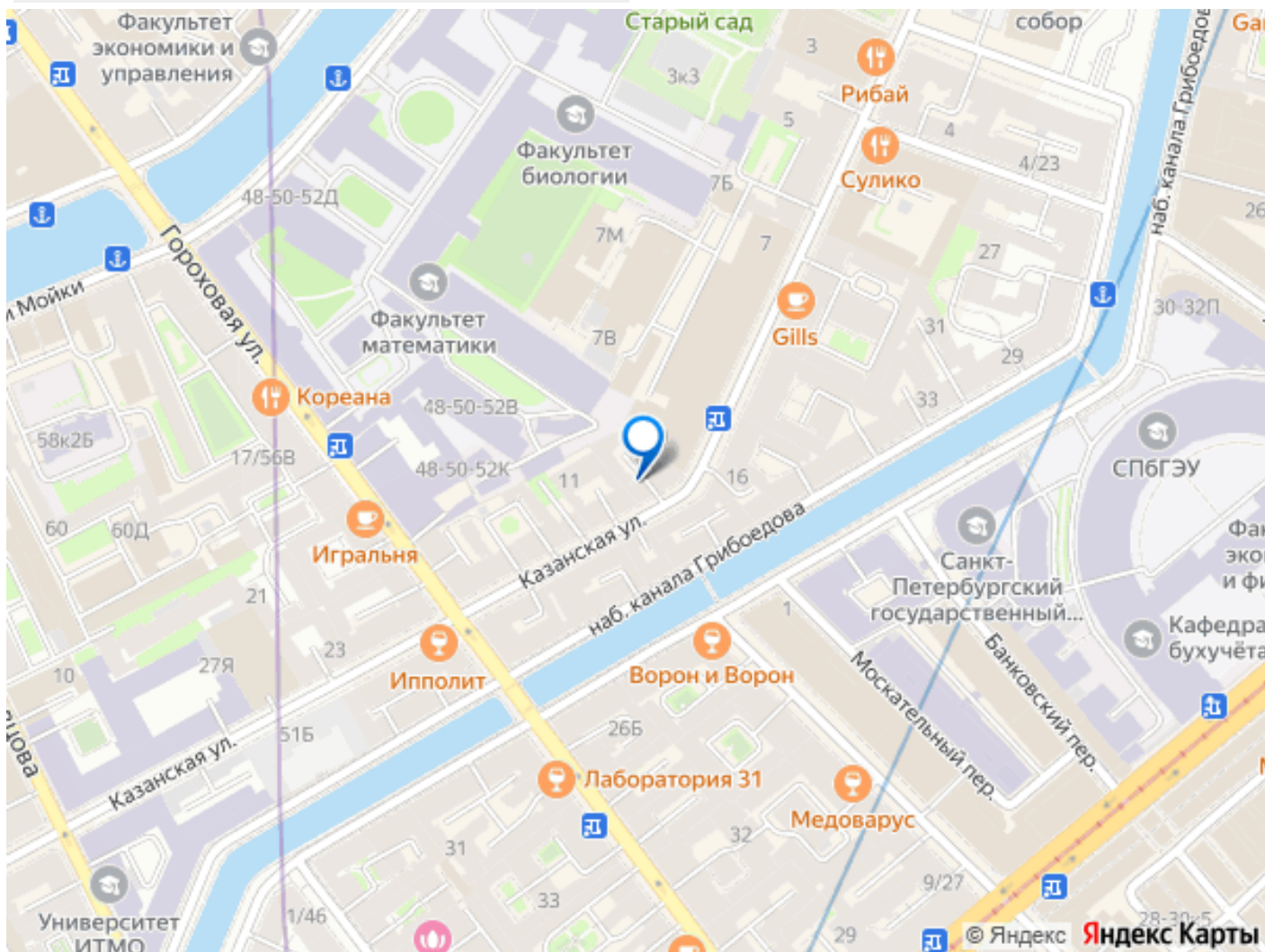
В пешей доступности: -Российский Государственный Педагогический Университет им. А. И. Герцена - Казанская площадь и Казанский кафедральный собор - Исаакиевский собор - Дворцовая площадь и Эрмитаж - 3 станции метро: Невский проспект, Сенная, Садовая, Спасская ( 7-9 мин) - Большой Гостиный Двор и многие другие достопримечательности культурной столицы. На перекрестке дома располагаются продуктовый магазин, 3 кофейни-кондитерские, аптека. Огромное количество кафе и ресторанов на любой вкус.

О СДЕЛКЕ: К сделке полностью готовы, выйдем в кратчайшие сроки. Торг уместен. Прямая продажа, ипотека возможна. Без обременений. Продавец-1 взрослый собственник. Без детских долей, материнского капитала. Будем рады видеть

вас. Идентификатор объекта: V13558.







Move.ru - вся недвижимость России