

Санкт-Петербург, Наличная улица, 36К5

17 300 000 ₽

Санкт-Петербург, Наличная улица, 36К5

Округ

[СПБ, Василеостровский район](#)

Улица

[улица Наличная](#)

Квартира

Количество комнат

4

Высота потолков

2.5 м

Жилая площадь

53.9 м²

Площадь кухни

9.8 м²

Общая площадь

80.2 м²

Этаж

6/10

Детали объекта

Тип сделки

Продам

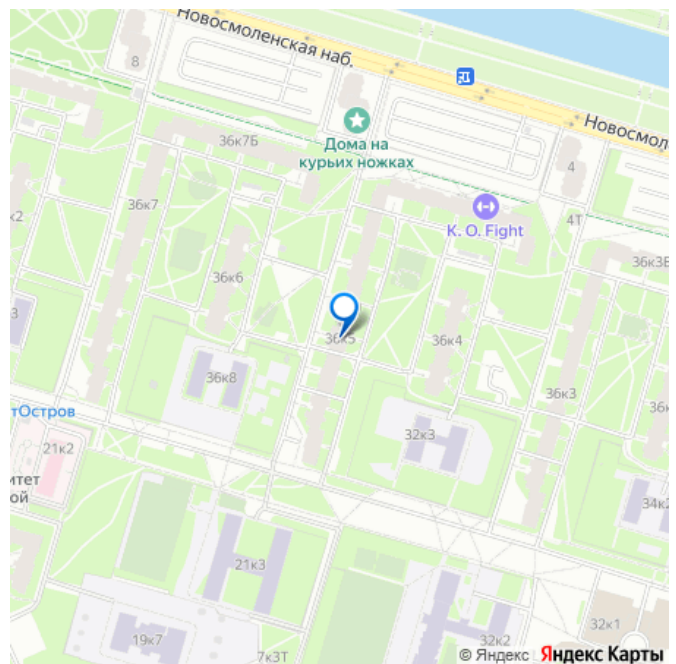
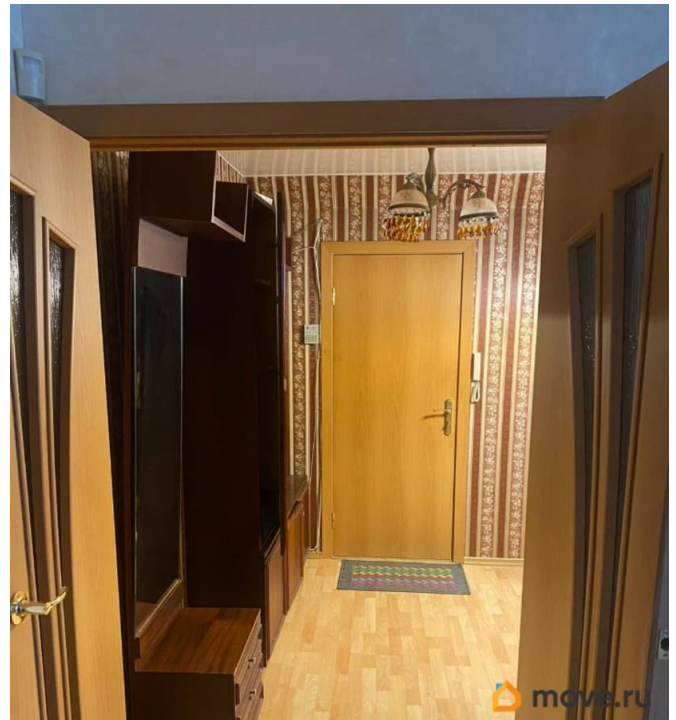
Раздел

[Квартиры](#)

Тип балкона

2 балкона

для заметок



Тип санузла

раздельный

Вид из окна

на улицу

Ремонт

косметический

Покупка в ипотеку

да

возможна ипотека, лифт, парковка

Описание

Продаётся светлая и уютная четырёхкомнатная квартира в 5ти минутах от станции метро Приморская.

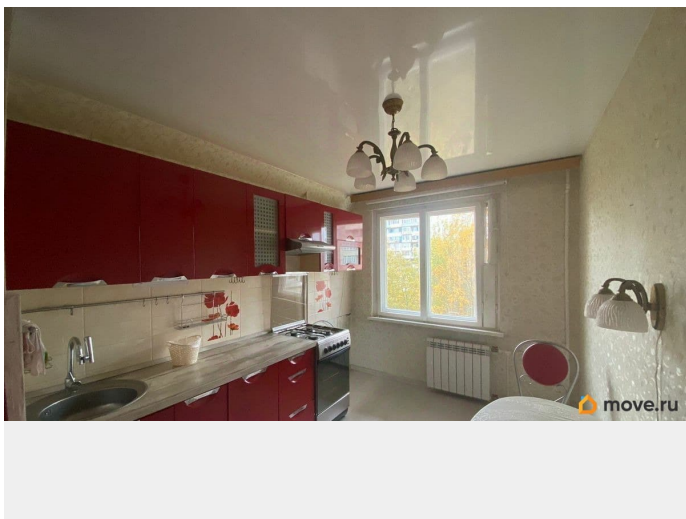
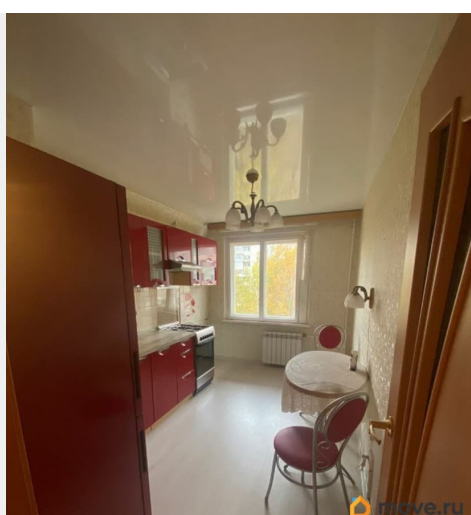
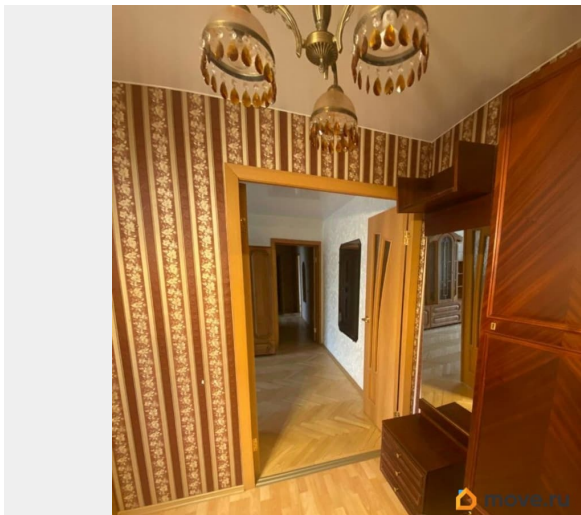
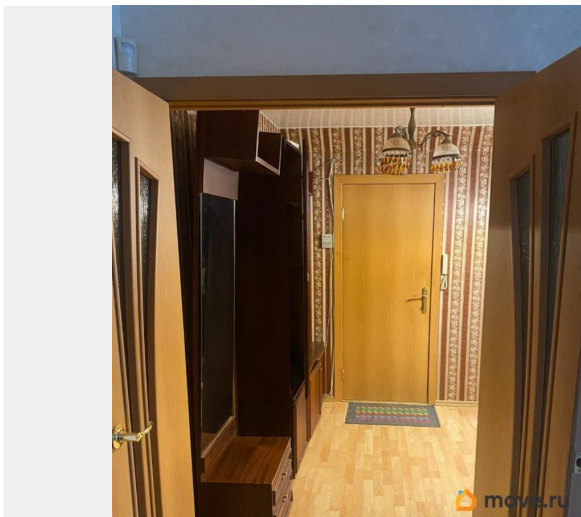
Многоквартирный дом, в котором расположена квартира, является уникальным и образцовым для панельных домов постройки 70х-80х годов. В доме произведен капитальный ремонт. Многоквартирный дом расположен в минуте от Новосмоленской набережной, пройдя вдоль которой, можно попасть в Линейный парк, а оттуда к набережной Финского залива. Расположение дома имеет высокую транспортную доступность: как общественный транспорт (станция метро Приморская, остановки трамваев, троллейбусов и автобусов), так и личный (близость ЗСД и центра города).

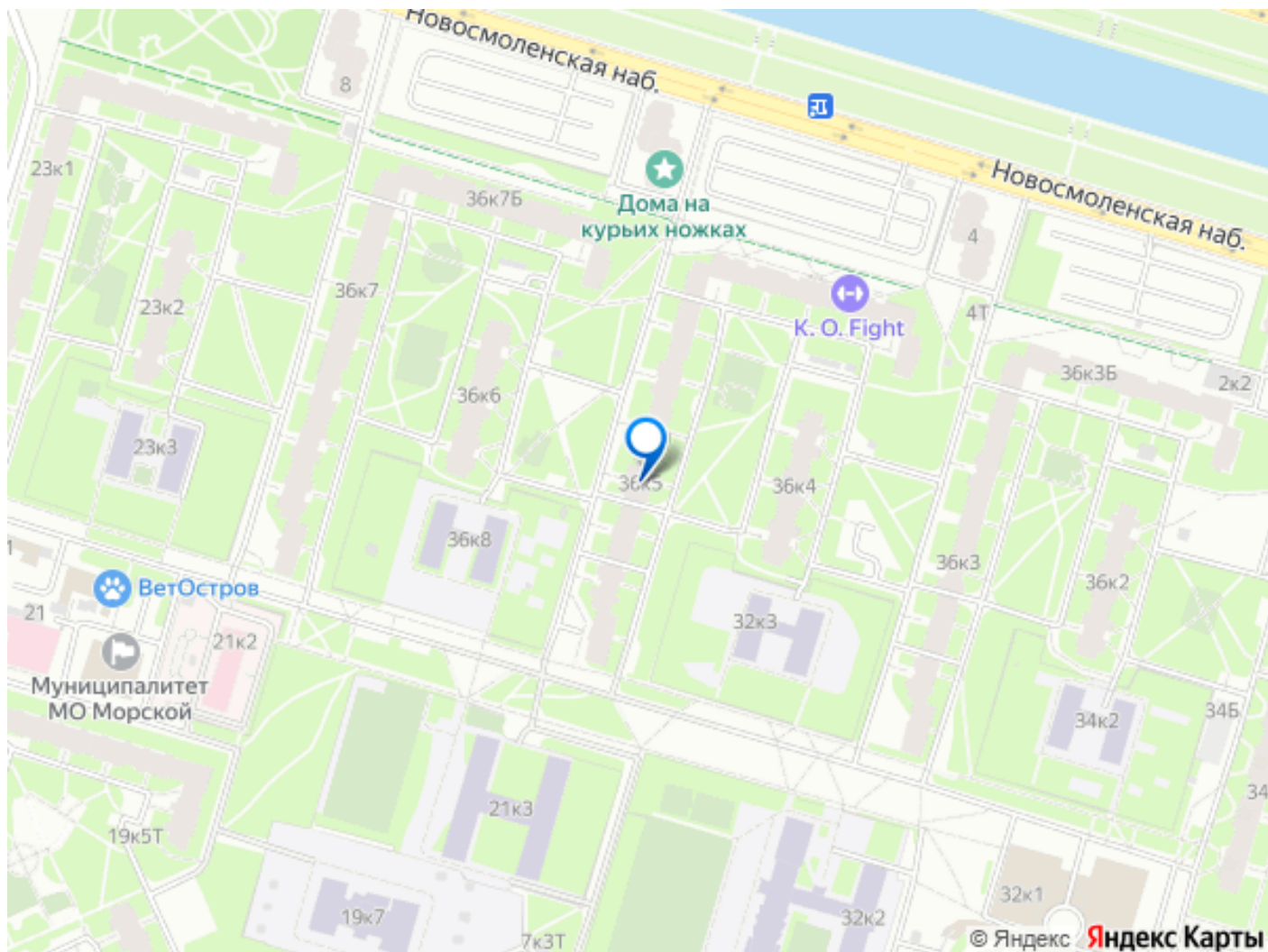
Месторасположение дома говорит само за себя, район имеет высокоразвитую инфраструктуру. Среднеобразовательные школы (2 и 12), детские сады (44 (во дворе дома), 19, 22, 51, британский детский сад), детская художественная школа, спортивные секции, Детская поликлиника 1, Городская поликлиника (для взрослых) 4 всё это находится в ближайшей пешей доступности

от дома. Супер- и гипер- маркеты, клиники, рестораны, кофейни, зоомагазины и ветклиники, ПВЗ, салоны красоты, парикмахерские и многое другое, необходимое для жизни, расположено в непосредственной близости от многоквартирного дома. А зеленые и тихие просторные набережные, парки и скверы обеспечивают возможность долгих и приятных прогулок. Расстояние от дома до живописных рассветов и закатов Финского залива можно преодолеть за 10-15 минут пешком.

О КВАРТИРЕ: Общая площадь - 80,2 кв.м. Площадь комнат - 19,6, 12,2, 9,9, 12,2 кв.м. Площадь кухни - 9,8 кв.м. Площадь отдельных санузла и ванной комнаты - 1,1 и 2 кв.м. В квартире с двух разных сторон имеются 2 балкона площадью 3,6 и 3,4 кв.м. В просторном коридоре расположена кладовая. Окна квартиры выходят на северо-запад со стороны кухни и трех комнат, на юго-восток - со стороны одной из комнат. Высота потолков 2,5 м. Вся техника и мебель при желании нового собственника остаются в квартире (без доплат). Один собственник, обременения и ограничения прав на квартиру отсутствуют.

О ДОМЕ: Многоквартирный дом построен в 1971 году. МКД имеет 7 парадных, каждая парадная имеет по 2 входа со стороны улицы (без домофона, вход с помощью индивидуального ключа) и со стороны двора, с домофоном. Управляющая компания ТСЖ Наличная 36/5 имеет статус ответственной УК. Тип дома: панельный. Паркинг: наземный. Лифт: 1 пассажирский. Во дворе дома просторные обустроенные детская и спортивная площадки, места для отдыха.





Move.ru - вся недвижимость России