

Создано: 08.05.2025 в 21:28

Обновлено: 18.09.2025 в 13:48

Санкт-Петербург, улица Беринга, 3

16 180 000 ₽

Санкт-Петербург, улица Беринга, 3

Округ

[СПБ, Василеостровский район](#)

Улица

[улица Беринга](#)

Квартира

Количество комнат

4

Высота потолков

3.22 м

Жилая площадь

59.5 м²

Площадь кухни

9.2 м²

Общая площадь

80.4 м²

Этаж

3/3

Детали объекта

Тип сделки

Продам

Раздел

[Квартиры](#)

Тип санузла

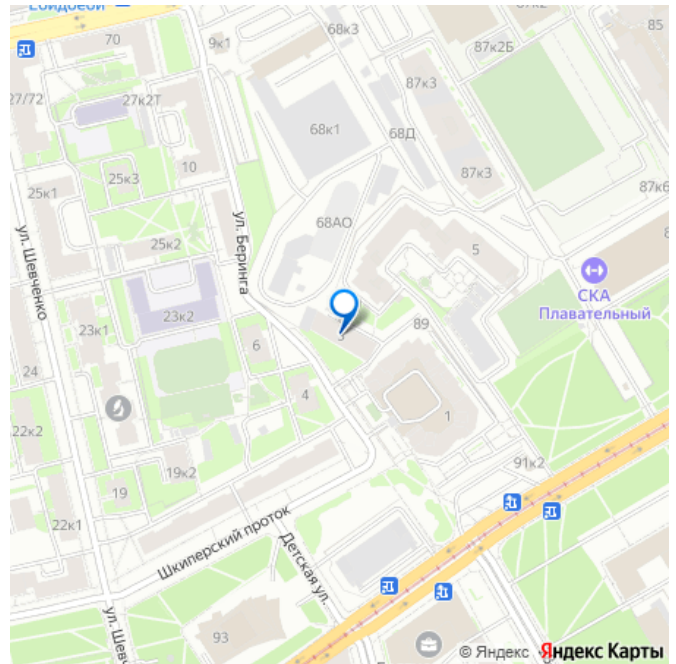
совмещенный

<https://spb.move.ru/objects/9278802717>

Максим Зонов, Инд. Предприниматели

79119807228

для заметок



Вид из окна

на улицу

Ремонт

косметический

Покупка в ипотеку

да

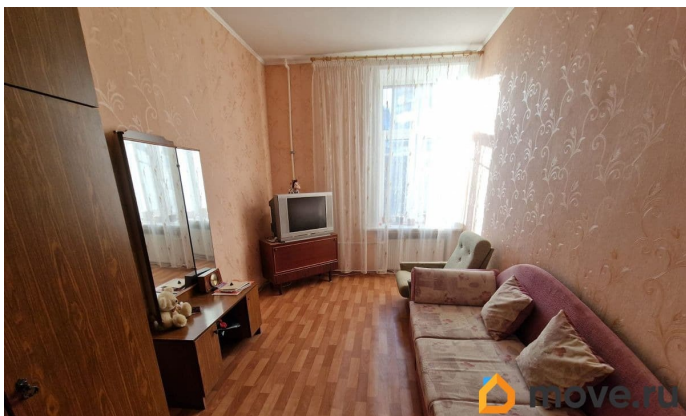
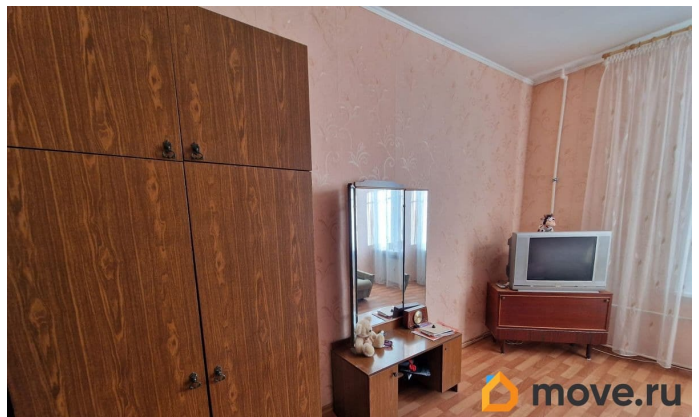
возможна ипотека, лифт, парковка

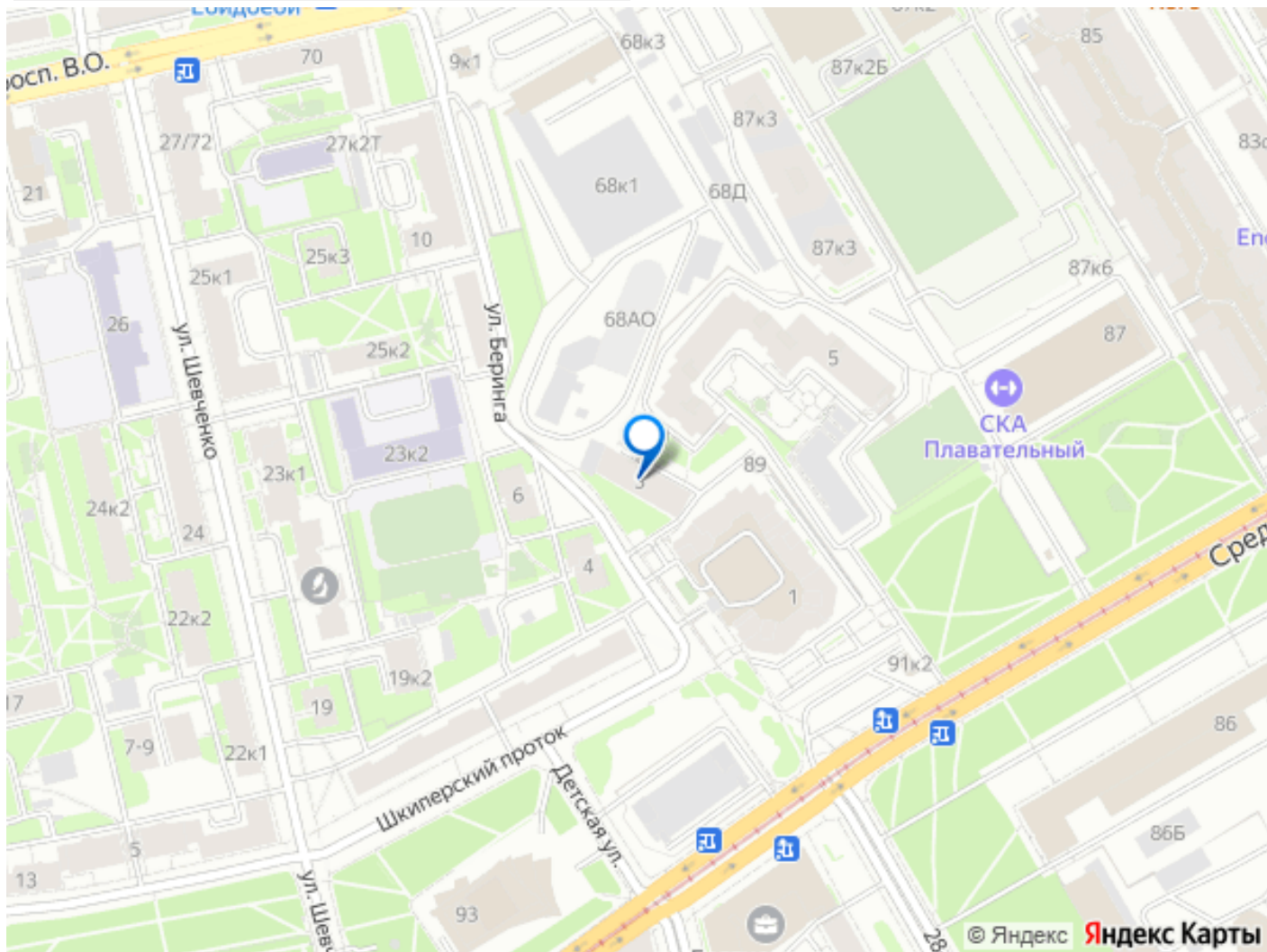
Описание

Продается уникальная возможность обрести комфортное жилье в сердце исторического района Санкт-Петербурга! Представляем вашему вниманию уютную 4-комнатную квартиру общей площадью 80,4 кв.м, расположенную на улице Беринга, дом 3, литера 3, квартира 9. Местоположение: Адрес находится в тихом уголке Васильевского острова, недалеко от набережной реки Смоленки и знаменитых гранитных набережных Невской губы Финского залива. Квартира расположена всего в нескольких минутах ходьбы от станций метро: Метро «Горный институт»: 1,13 км Метро «Приморская»: 2,01 км Метро «Василеостровская»: 2,05 км Это идеальное месторасположение для тех, кто ценит спокойную жизнь вдали от шума центральных улиц, одновременно имея быстрый доступ ко всей инфраструктуре мегаполиса. Особенности квартиры Здание сохранило очарование старой петербургской архитектуры, предлагая современному жильцу сочетание истории и комфорта. Стены выполнены из кирпича толщиной 80 см, обеспечивающие отличную звукоизоляцию и поддерживающие постоянную температуру внутри помещения круглый год. Последний этаж, над головой

никто не топает. Основные характеристики:
Общая площадь: 80,4 кв.м Жилая площадь:
59,5 кв.м Количество этажей: 3-й этаж
Высота потолков: 3,22 метра Комнаты:
раздельные, светлые, с возможностью
свободной перепланировки Просторная
кухня: 9,2 кв.м Окна выходят на две стороны,
обеспечивая максимум естественного
освещения Квартира готова к проживанию,
имеет простую отделку, позволяющую
будущим владельцам воплотить любые
дизайнерские решения без значительных
затрат. Инфраструктура района Район
предлагает все необходимое для комфортной
жизни: Рядом находятся школы (30), детские
сады, спортивные площадки, фитнес-клубы
(Территория фитнеса, Планета Спорт),
магазины (продуктовые сети Дикси,
Пятёрочка). Недалеко располагается
Ботанический сад Петра Великого и
Смольный парк — прекрасные места для
прогулок и отдыха на свежем воздухе. Улица
обеспечена развитым общественным
транспортом: остановки автобусов 1, 10, 105,
троллейбусов 10 и маршрутных такси
позволяют быстро добраться до любой
точки города. Для автомобилистов
предусмотрена удобная парковочная зона
возле дома. Цена и условия продажи Особое
предложение действует до 1 июня 2025 года.
Собственники готовы выйти на сделку в
удобное для покупателя время. Нет
обременений и залоговых обязательств.
Почему именно эта квартира? Эта квартира
станет идеальным выбором для семей,
желающих наслаждаться атмосферой
настоящего Петербурга, сохраняя
преимущества современной городской
инфраструктуры. Здесь каждый найдет
гармонию и покой, сочетающиеся с
динамикой большого города. Итоговая

информация Адрес: ул. Беринга, д. 3, литера
3 Площадь: общая — 80,4 кв.м., жилая — 59,5
кв.м. Этажность: 3/3 Потолки: 3,22 метра
Расположение окон: два фасада, много света
Ремонт: без изысков, но готов к заселению,
возможен индивидуальный дизайн
Транспортная доступность: три станции
метро в пешей доступности Стоимость:
особенное предложение до 1 октября 2025 г.





Move.ru - вся недвижимость России