

🕒 Создано: 05.03.2026 в 01:08

🔄 Обновлено: 04.04.2026 в 16:44

Санкт-Петербург, 4-я Васильевского острова линия, 39

15 650 000 ₽

Санкт-Петербург, 4-я Васильевского острова линия, 39

Округ

[СПБ, Василеостровский район](#)

Квартира

Количество комнат

4

Жилая площадь

45.5 м²

Площадь кухни

11.7 м²

Общая площадь

80.6 м²

Этаж

5/5

Детали объекта

Тип сделки

Продам

Раздел

[Квартиры](#)

Тип санузла

раздельный

Вид из окна

во двор

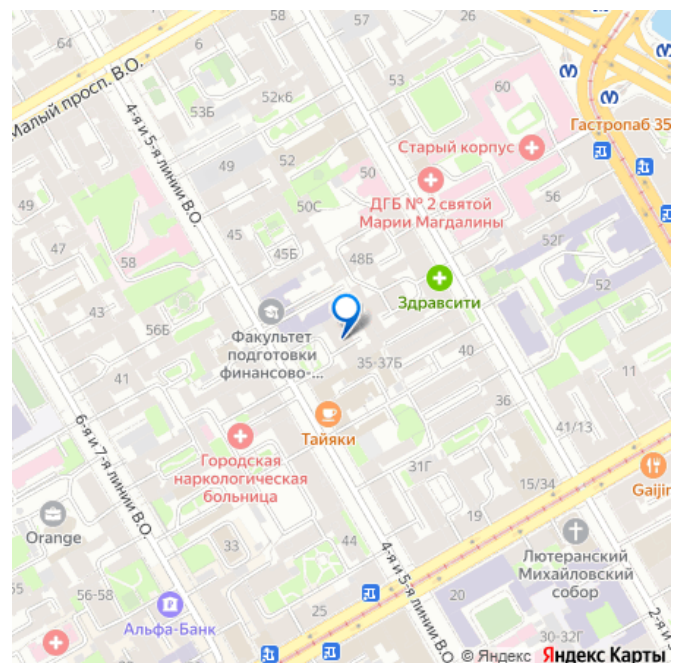
Ремонт

<https://spb.move.ru/objects/9291165344>

Григорий Петров, ЛЭНДМЕН агентство недвижимости

79112771233

для заметок



Покупка в ипотеку

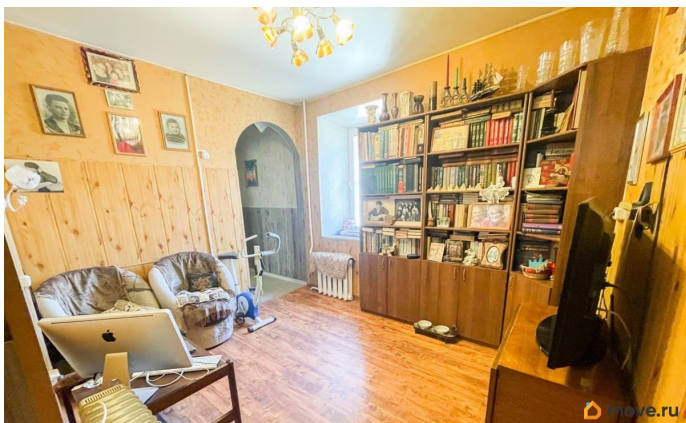
да

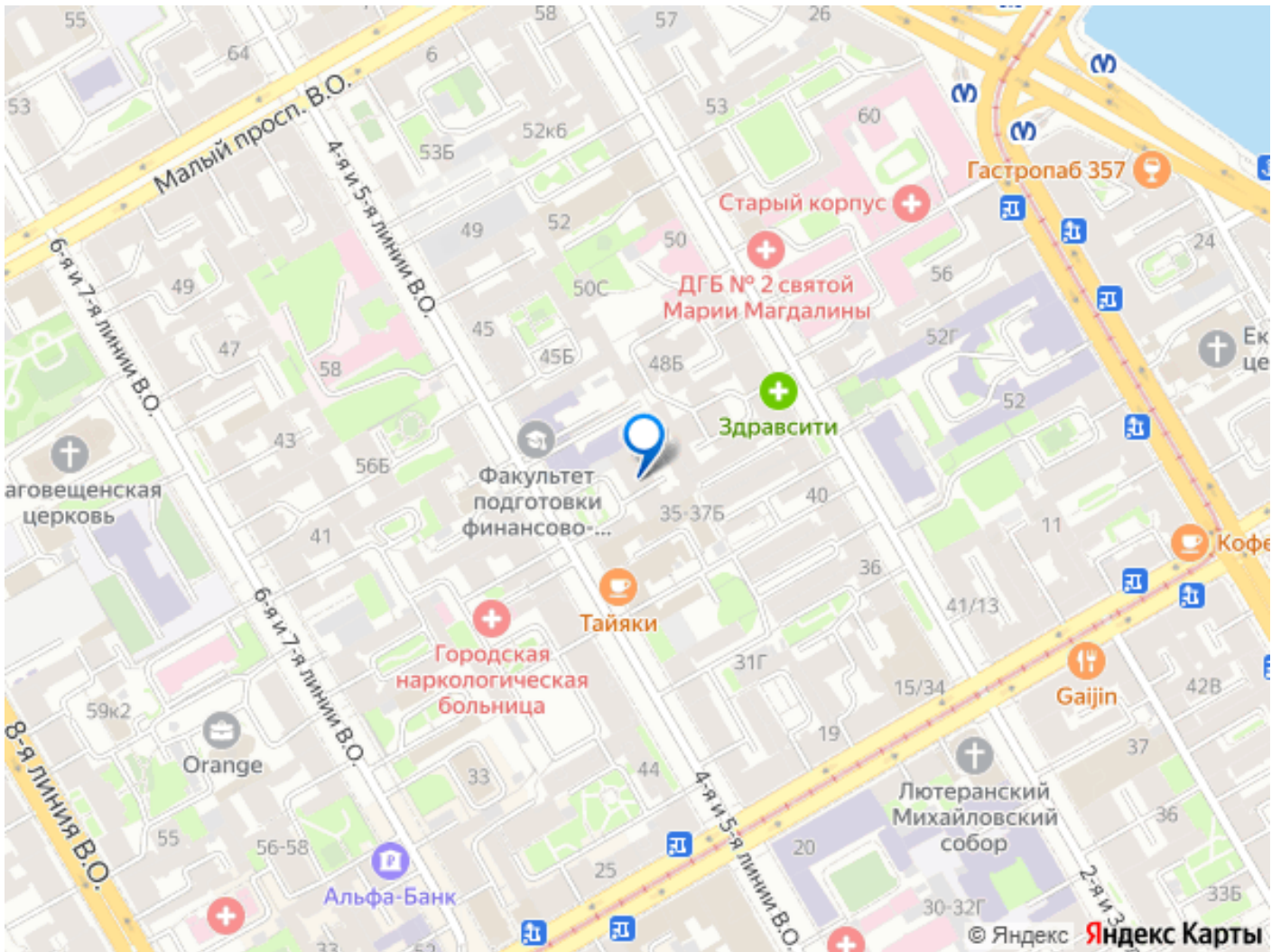
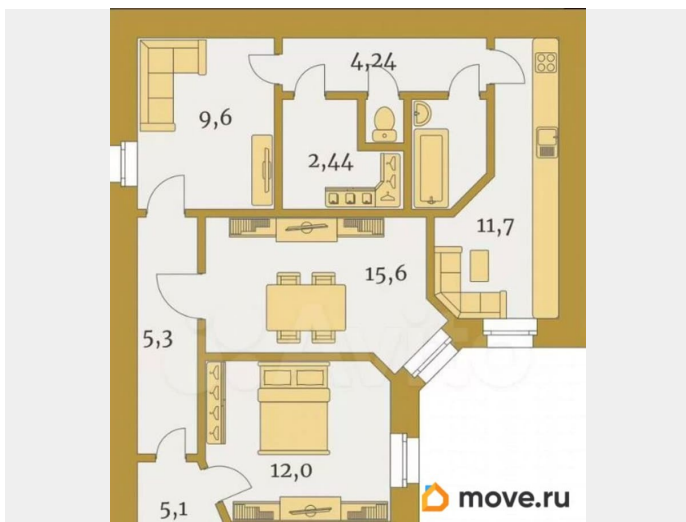
возможна ипотека

Описание

Арт. 132367668 Квартира в историческом центре города, в 4х минутах от метро Василеостровская и 15ти минутах пешком от стрелки Васильевского острова и Невского проспекта! ПРО документы: Обременений нет, готовы выходить на сделку - все документы полностью готовы! ЮРИДИЧЕСКИ полностью ЧИСТЫЙ объект, подходит под ипотеку, при необходимости поможем Вам в одобрении ипотеки с лучшей процентной ставкой! Готовы указывать ПОЛНУЮ СТОИМОСТЬ в договоре - в собственности более 20 лет! ПРО квартиру: Продаётся не просто квартира, с одной стороны квартира в тихом доме и спокойном районе, а с другой стороны все салюты и городские праздники / гуляния - в пешей доступности. В квартире 3 изолированных комнаты разных размеров и формы, так же есть смежная комната Раздельный С/У На кухне большая рабочая зона для любителей готовки Так же есть дополнительное помещение которое можно использовать как кабинет или гардеробную бонус - по планировке видно, на кухне есть забетонированная дверь на черную лестницу - которая может легко функционировать - из квартиры можно сделать две квартиры и у каждой будет свой отдельный вход! ПРО инфраструктуру: До метро Василеостровская 4 минуты пешком До метро Спортивная 5 минут пешком До Невского проспекта 15 минут пешком До ЗСД 5 минутна машине До аэропорта Пулково 30 минут на машине В

пешей доступности есть все необходимые магазины, общественные центры, До немецкой школы 2 минуты пешком До детской и взрослой поликлиник 3 минуты пешком В пешей доступности есть различные парки и места для прогулок и бега!





Move.ru - вся недвижимость России