

Создано: 02.02.2026 в 16:13

Обновлено: 08.02.2026 в 17:14

Санкт-Петербург, Уральская улица, 25

**32 487 000 ₽**

Санкт-Петербург, Уральская улица, 25

Округ

[СПБ, Василеостровский район](#)

Улица

[улица Уральская](#)

## Квартира

Количество комнат

4

Площадь кухни

20 м<sup>2</sup>

Общая площадь

80 м<sup>2</sup>

Этаж

6/12

## Детали объекта

Тип сделки

Продам

Раздел

[Квартиры](#)

Тип санузла

раздельный

Вид из окна

на улицу

Ремонт

косметический

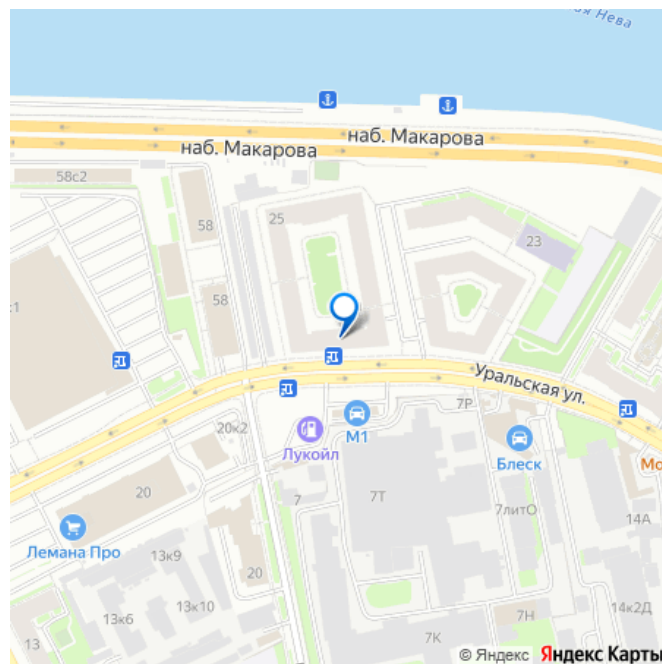
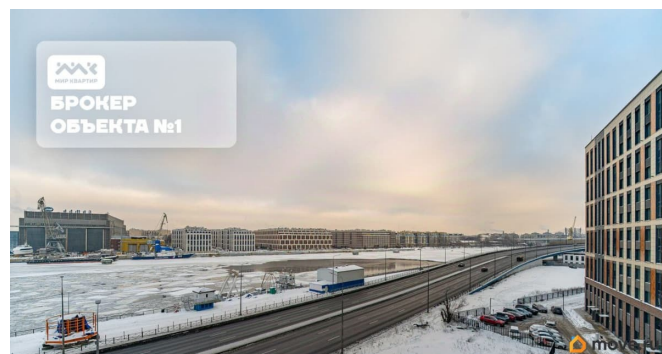
<https://spb.move.ru/objects/9288705764>

Ольга Шарапова, Мир Квартир

**PREMIUM**

**79812801288**

для заметок



Квартира в новостройке

да

Год сдачи

4 квартал 2024 г.

Покупка в ипотеку

да

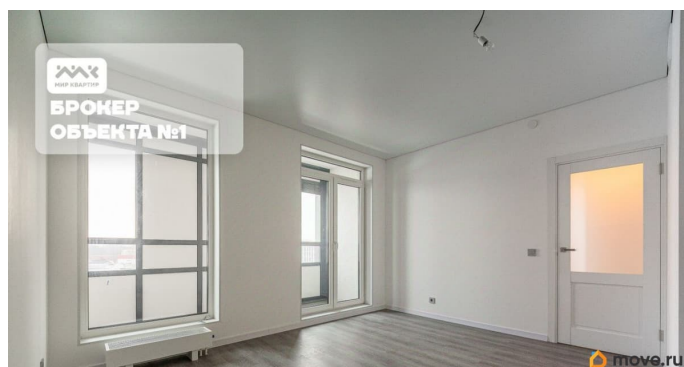
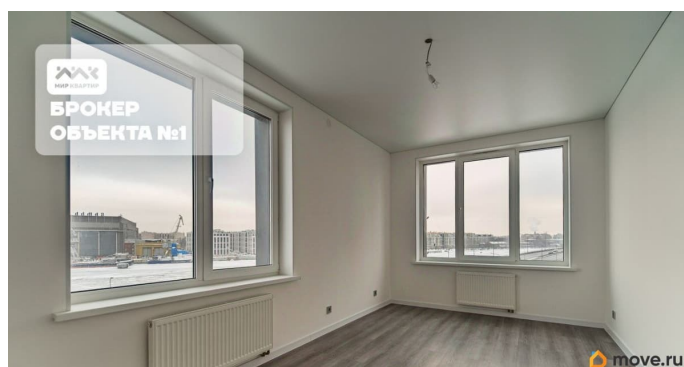
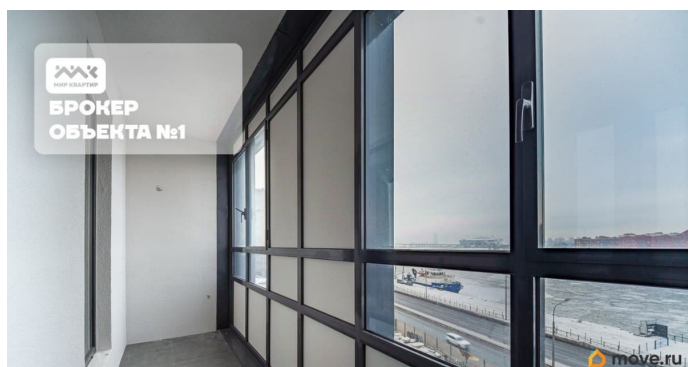
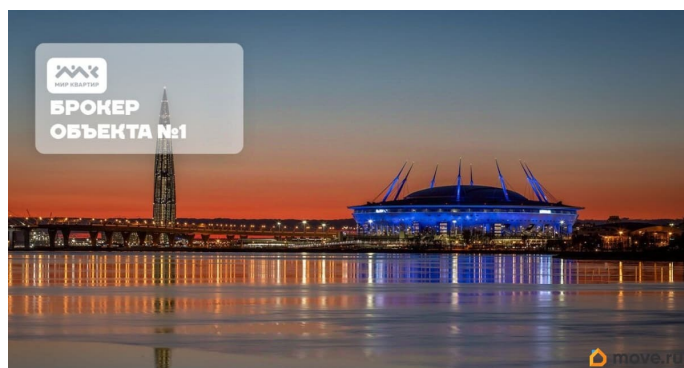
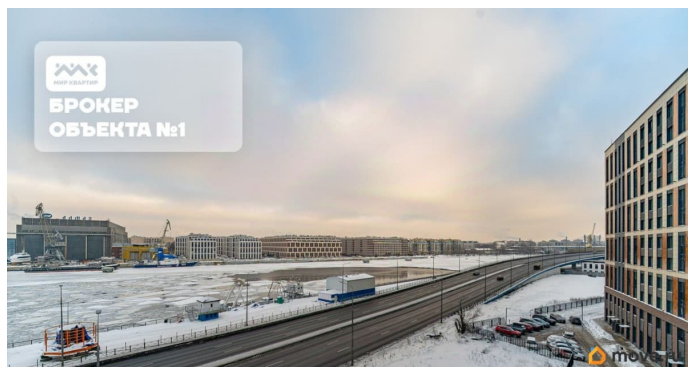
возможна ипотека, лифт, парковка

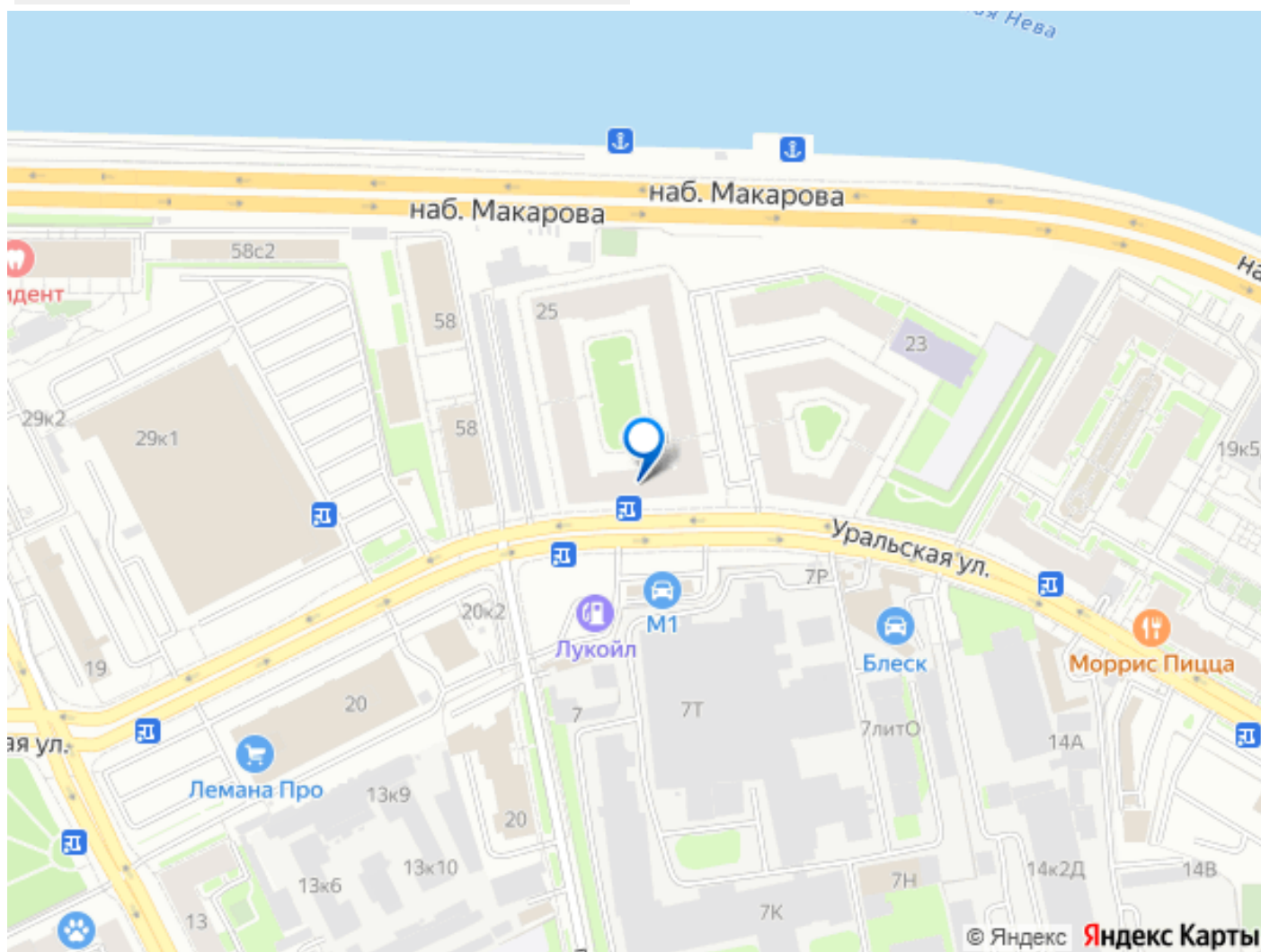
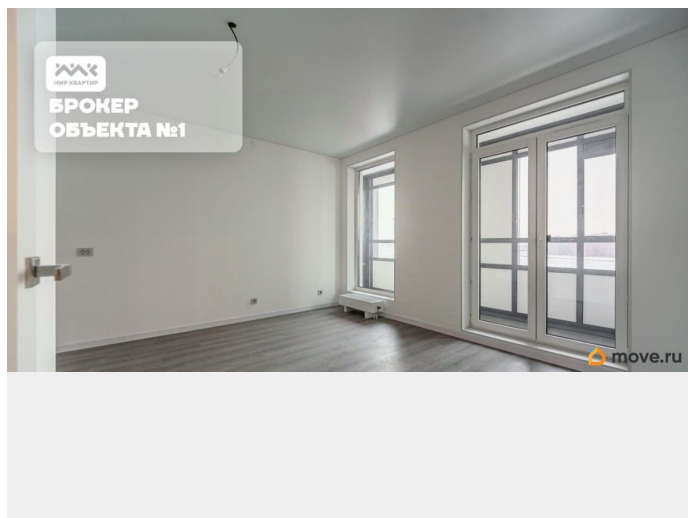
## Описание

Арт. 128950214 Четырёхкомнатная квартира в ЖК «Amber Club» - простор и панорамные виды. Представляем вашему вниманию светлую и функциональную четырёхкомнатную квартиру площадью 80 кв. м на 6м этаже жилого комплекса комфорткласса «Amber Club». Из окон открывается захватывающий вид на Неву, Лахта Центр и «Газпром Арену» — каждый день вы будете наслаждаться панорамой одного из самых впечатляющих городских ландшафтов СанктПетербурга. Планировка и зонирование: Квартира продумана до мелочей и сочетает приватность и простор общего пространства: 3 изолированные комнаты— идеальны для семейной жизни: спальни, детская, кабинет или гостевая. Каждая комната получает много естественного света и сохраняет уют и тишину. Кухнягостиная — сердце дома. Просторная зона для готовки, обеда и отдыха с выходом на большую лоджию. Здесь удобно собираться всей семьёй и принимать гостей. Лоджия — дополнительное пространство для утреннего кофе, вечерних посиделок или зелёного уголка. Панорамное остекление позволяет максимально использовать вид на Неву и городские доминанты. Преимущества локации: ЖК «Amber Club» расположен на

Уральской улице, в динамично развивающемся районе с отличной транспортной доступностью. Первая береговая линия: прямой вид на Малую Неву, близость к набережным. 5 минут до ЗСД — быстрый выезд в любую точку города и к аэропорту. Парк Декабристов — место для прогулок и активного отдыха. Развитая инфраструктура: супермаркеты («СуперЛента», «Лемана Про», «Магнит», «ВкусВилл»), кафе, сервисы, аптеки — всё в пешей доступности. Перспективные объекты: на территории ЖК планируется детский сад с бассейном, сквер с ландшафтным дизайном, детские и спортивные площадки, подземный паркинг. Особенности квартиры и комплекса. Чистовая отделка Silver (благородные тёмно серые оттенки). Качественные материалы: кварц виниловое покрытие на полу, флизелиновые обои под покраску, белые межкомнатные двери. Два санузла с керамической плиткой Kerama Marazzi и готовой сантехникой. Концепция «умный дом» SetHome: IPдомофоны, датчики учёта ресурсов, управление через приложение. Безопасный двор без машин, круглосуточная охрана, прозрачные входные группы с лаунжзонами и каминами. Место в подземном, охраняемом паркинге (приобрести возможно дополнительно к квартире). Почему это удачное решение: Видовая квартира с редкими для города панорамами Невы и современных символов Петербурга. Комфортная планировка: три изолированные комнаты плюс просторная кухнягостиная обеспечивают гибкость использования пространства. Локация с потенциалом: сочетание близости к центру, набережной и транспортной доступности. Готовый комфорт: отделка, «умный дом» и благоустроенная территория экономят время

и силы на ремонт и обустройство. Эта квартира — отличный выбор для семьи, ценящей простор, уникальные видовые характеристики и современную городскую среду. Предлагаем ПРЕМИАЛЬНОЕ обслуживание для требовательных клиентов. Оперативно организуем просмотр, предоставим полную и





Move.ru - вся недвижимость России