

Санкт-Петербург, Наличная улица, 36К7

18 000 000 ₽

Санкт-Петербург, Наличная улица, 36К7

Округ

[СПБ, Василеостровский район](#)

Улица

[улица Наличная](#)

Квартира

Количество комнат

4

Высота потолков

2.5 м

Жилая площадь

55.7 м²

Площадь кухни

9.6 м²

Общая площадь

82 м²

Этаж

4/9

Детали объекта

Тип сделки

Продам

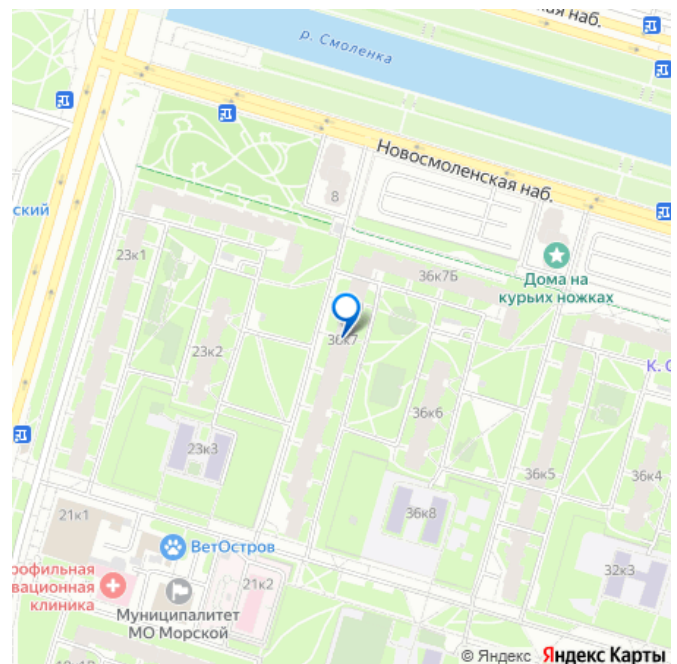
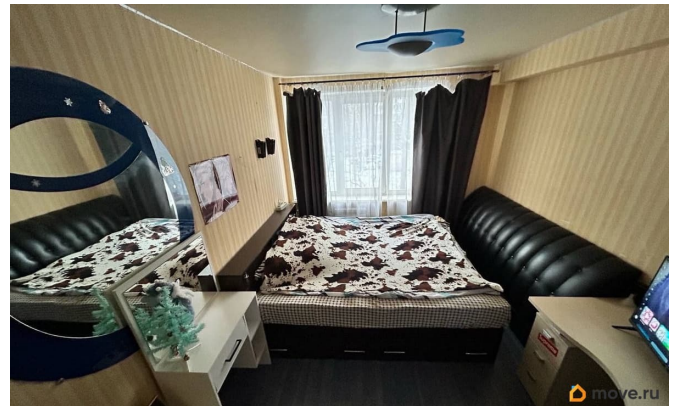
Раздел

[Квартиры](#)

Тип балкона

балкон и лоджия

для заметок



Тип санузла

совмещенный

Вид из окна

во двор

Ремонт

косметический

Покупка в ипотеку

да

возможна ипотека, лифт, парковка

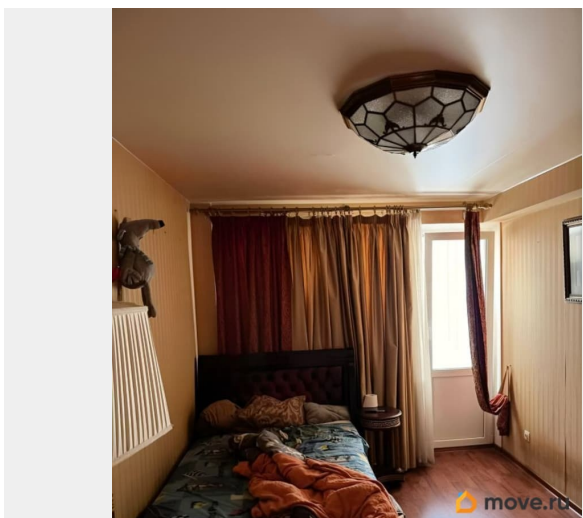
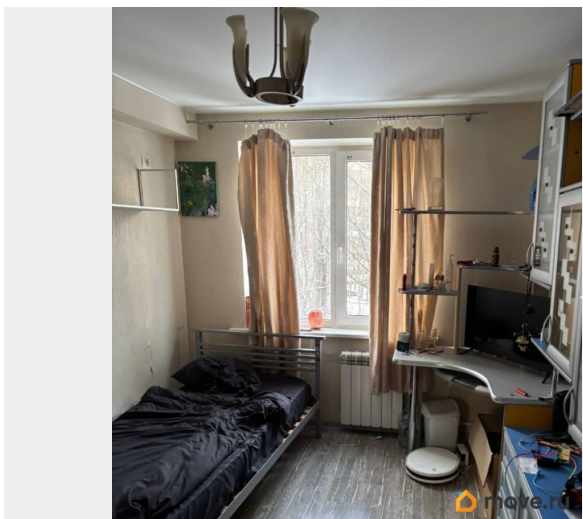
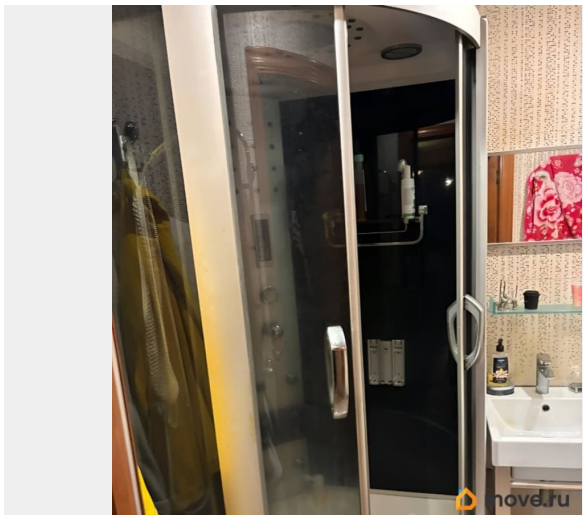
Описание

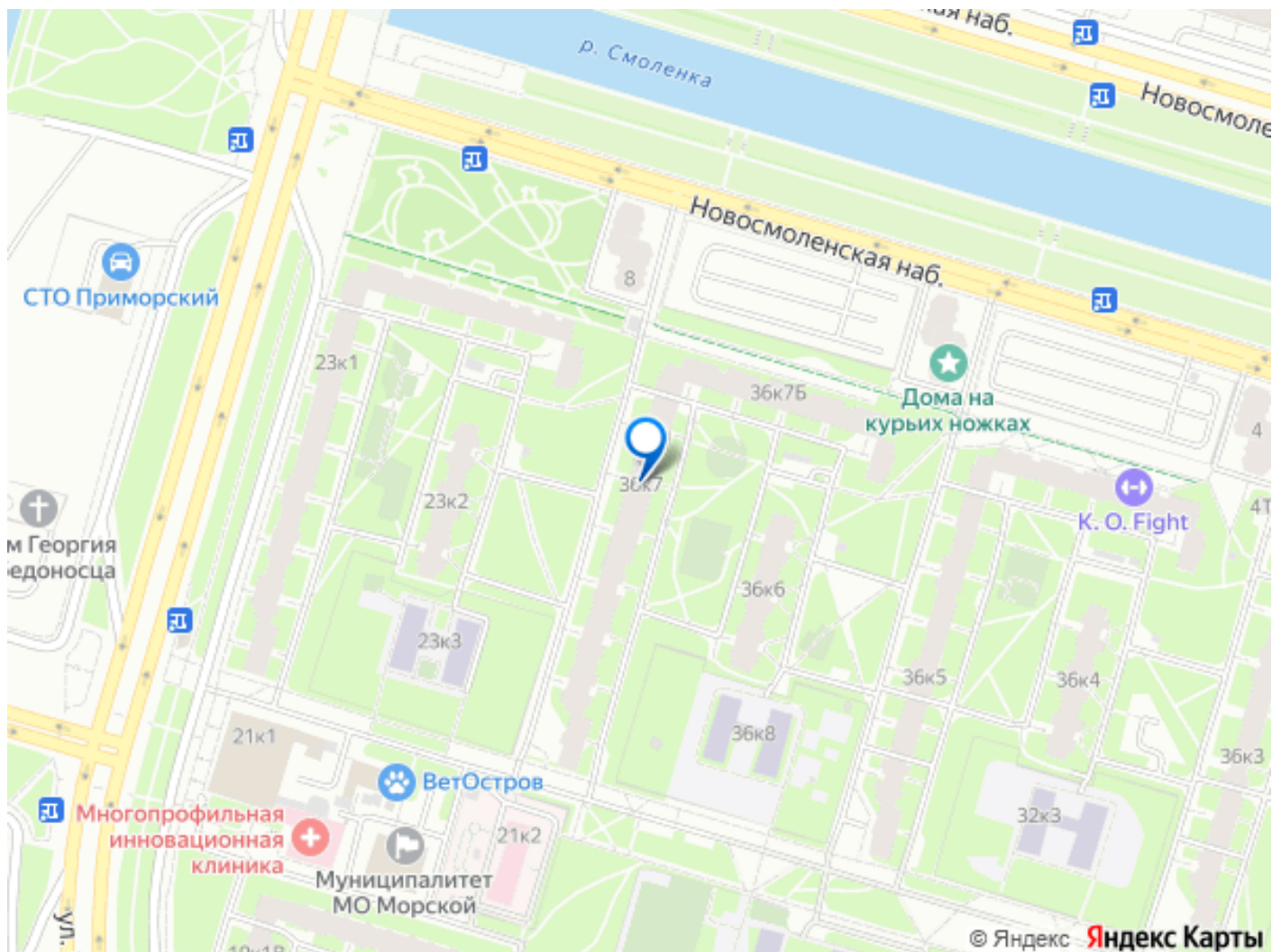
Светлая и комфортная четырёхкомнатная квартира в 5ти минутах от станции метро Приморская. В доме, в котором расположена квартира, управление ЖСК.

Многоквартирный дом расположен в нескольких минутах пешком от Новосмоленской набережной, пройдя вдоль которой, можно попасть в Линейный парк, а оттуда к набережной Финского залива.

Расположение дома имеет высокую транспортную доступность: как общественный транспорт (станция метро Приморская, остановки трамваев, троллейбусов и автобусов), так и личный (близость ЗСД и центра города).

Месторасположение дома говорит само за себя, район имеет высокоразвитую инфраструктуру. Зелёные и тихие просторные набережные, парки и скверы обеспечивают возможность долгих и приятных прогулок.





Move.ru - вся недвижимость России