

Создано: 24.12.2025 в 00:12

Обновлено: 14.02.2026 в 10:37

Санкт-Петербург, Тракторная улица, 9

18 500 000 ₽

Санкт-Петербург, Тракторная улица, 9

Округ

[СПБ, Кировский район](#)

Улица

[улица Тракторная](#)

Квартира

Количество комнат

4

Высота потолков

3 м

Жилая площадь

57.5 м²

Площадь кухни

9.5 м²

Общая площадь

83.1 м²

Этаж

4/5

Детали объекта

Тип сделки

Продам

Раздел

[Квартиры](#)

Тип балкона

балкон

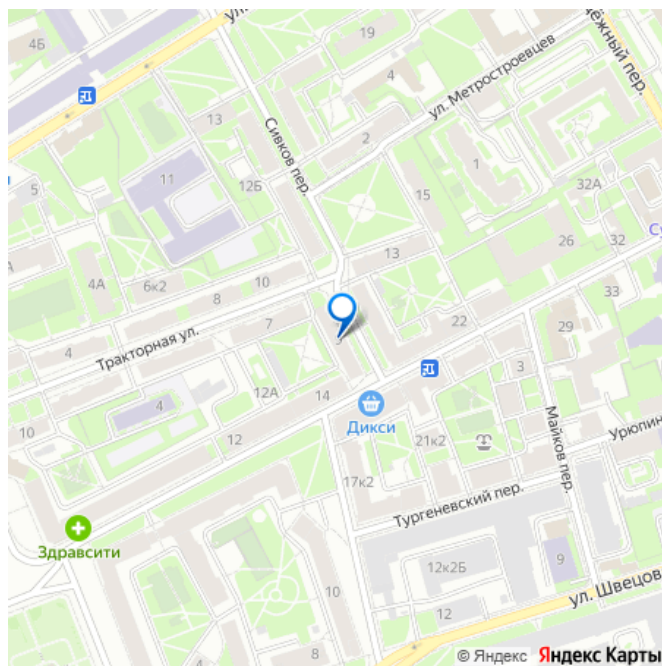
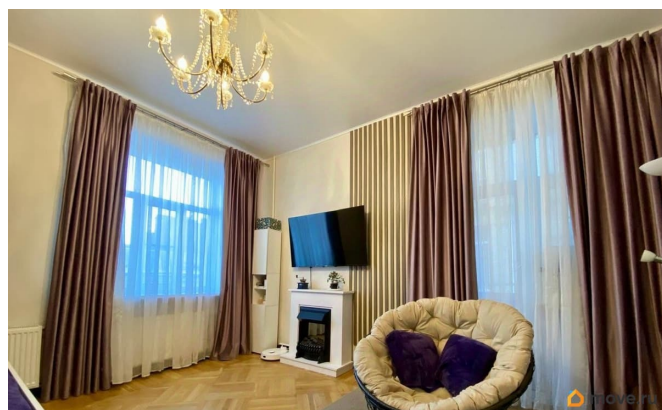
<https://spb.move.ru/objects/9287639894>

Любовь Коровякова, Любовь

Коровякова

79817415054

для заметок



Тип санузла

раздельный

Вид из окна

на улицу

Ремонт

косметический

Покупка в ипотеку

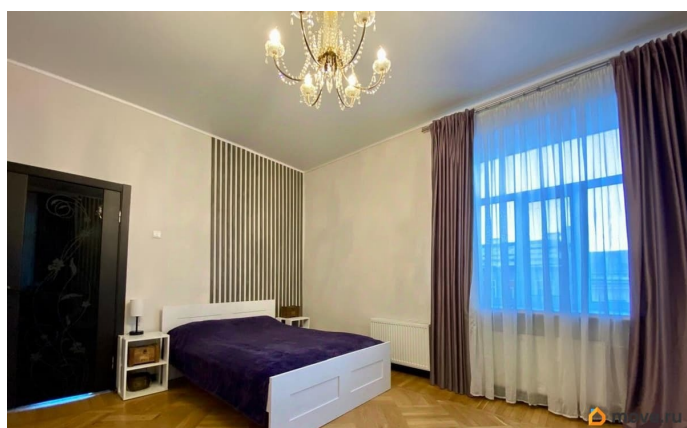
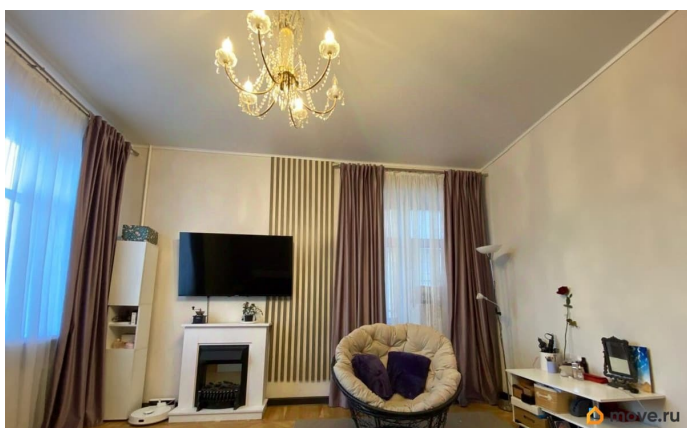
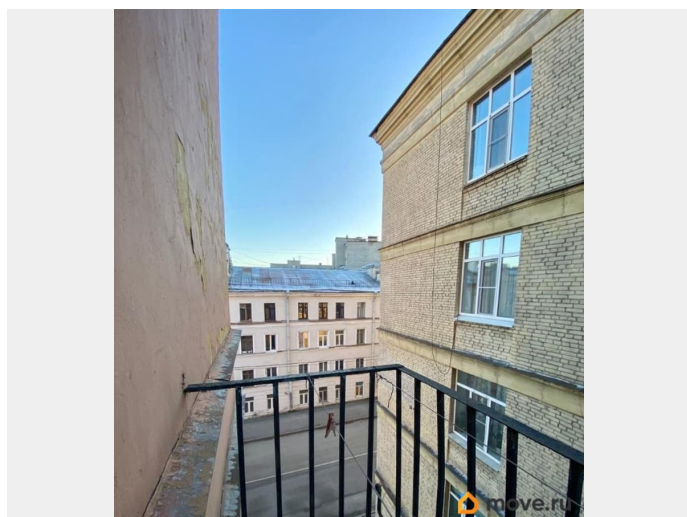
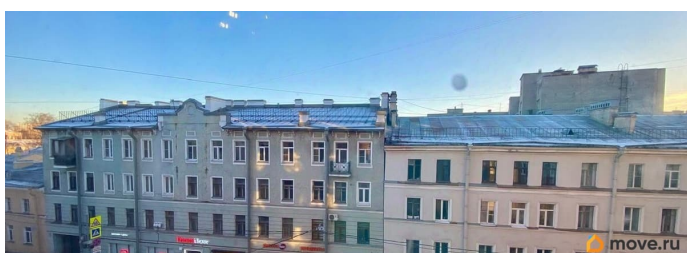
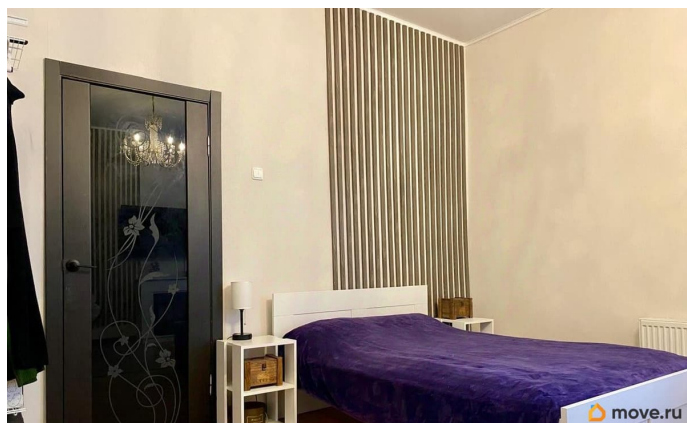
да

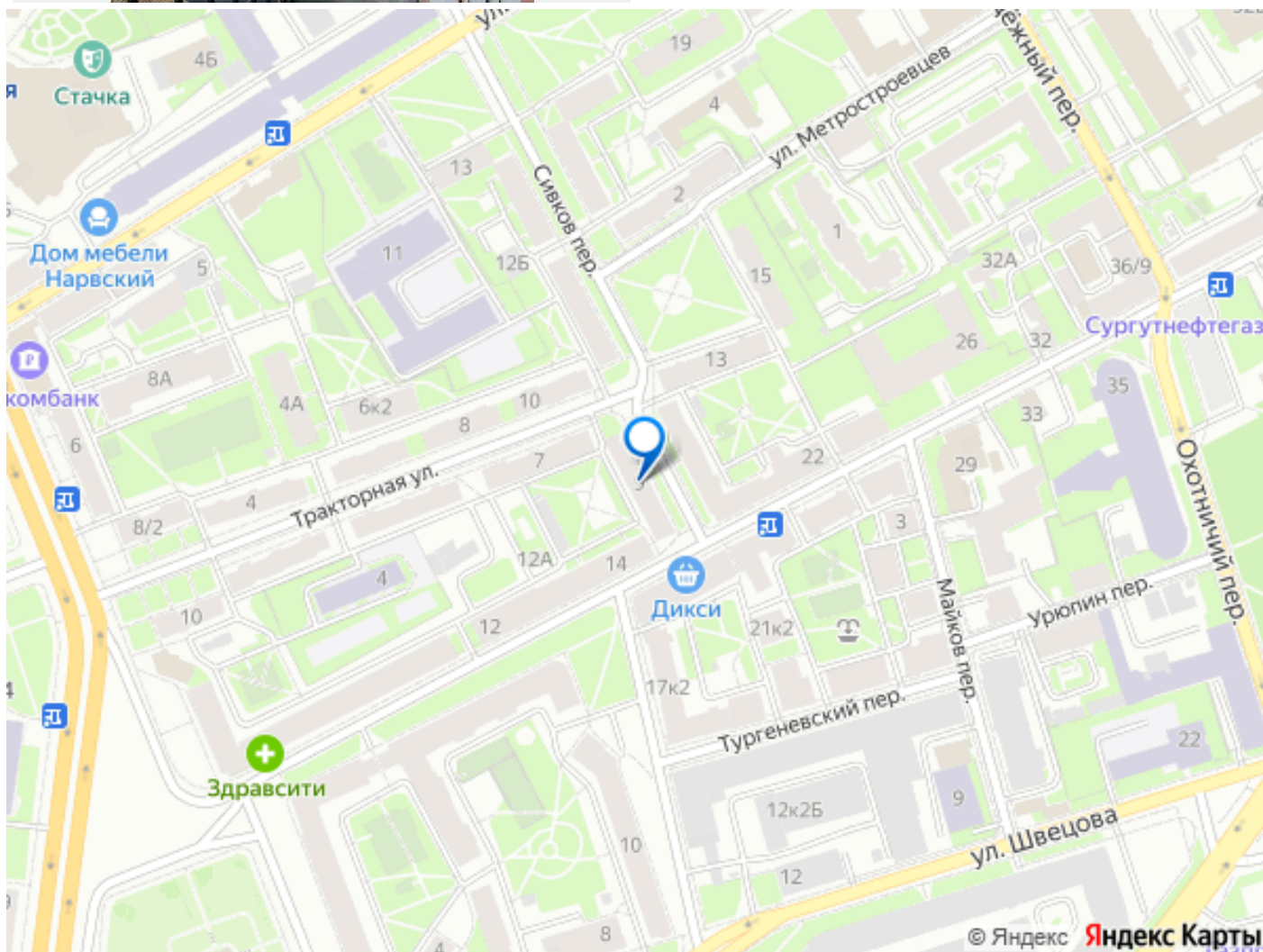
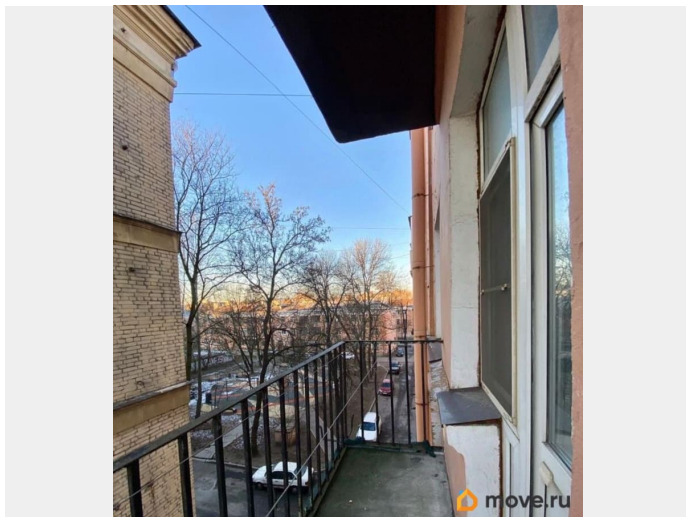
возможна ипотека, лифт, парковка

Описание

В отличной локации - всего в 10 минутах пешком от метро Нарвская, по адресу: Тракторная улица, д. 9, продается уютная семейная четырехкомнатная квартира! Трехсторонняя квартира с идеальной планировкой: все комнаты изолированные и правильной геометрии, высокие потолки 3 метра, есть антресоли для хранения вещей, раздельный с/у. В комнатах - паркет. Дом памятник - конструктивизма 1926 года постройки, капитальный ремонт 1993 года, кирпичные стены и железобетонные перекрытия, На этаже всего две квартиры! Благоустроенный двор с новой детской площадкой. Дом находится в очень уютном зеленом и низкоэтажном микрорайоне Санкт-Петербурга, рядом Тентелевский сквер, сад Девятого Января, парк Екатерингоф - большой выбор магазинов (Пятерочка, Перекресток и др.; - два ТЦ - Галерея 1814 (аутлеты), Кировский универмаг; - кафе и рестораны на любой вкус и кошелек; 1 взрослый собственник - будет лично на сделке, полная цена в договоре, без обременений, подходит под ипотеку, при необходимости помогу с одобрением по

лучшей ставке. Для иногородних покупателей проведем показ квартиры дистанционно.
Звоните, буду рада ответить на все вопросы.





Move.ru - вся недвижимость России