

Создано: 12.02.2026 в 18:25

Обновлено: 12.02.2026 в 19:31

Санкт-Петербург, 12-я Васильевского
острова линия, 13

16 950 000 ₽

Санкт-Петербург, 12-я Васильевского острова линия, 13

Округ

[СПБ, Василеостровский район](#)

Квартира

Количество комнат

4

Жилая площадь

64.3 м²

Площадь кухни

7.9 м²

Общая площадь

83.4 м²

Этаж

1/7

Детали объекта

Тип сделки

Продам

Раздел

[Квартиры](#)

Покупка в ипотеку

да

возможна ипотека, лифт, парковка

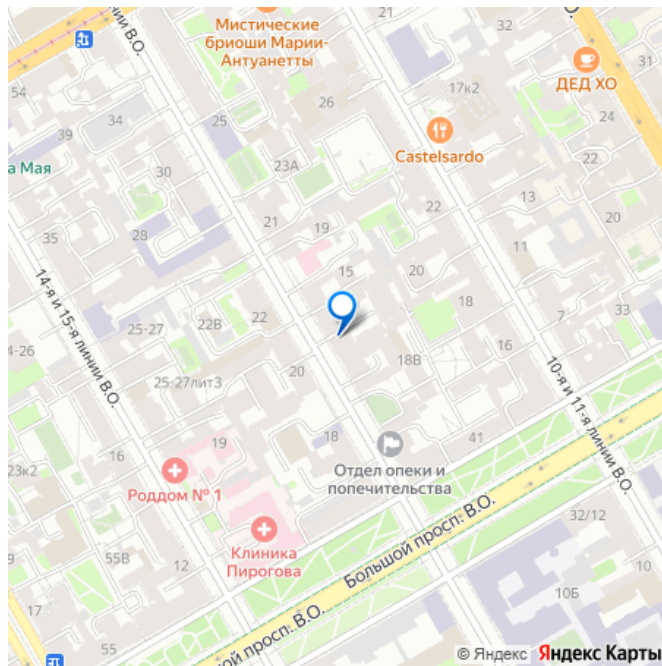
Описание

<https://spb.move.ru/objects/9289839071>

Весь Петербург, Весь Петербург

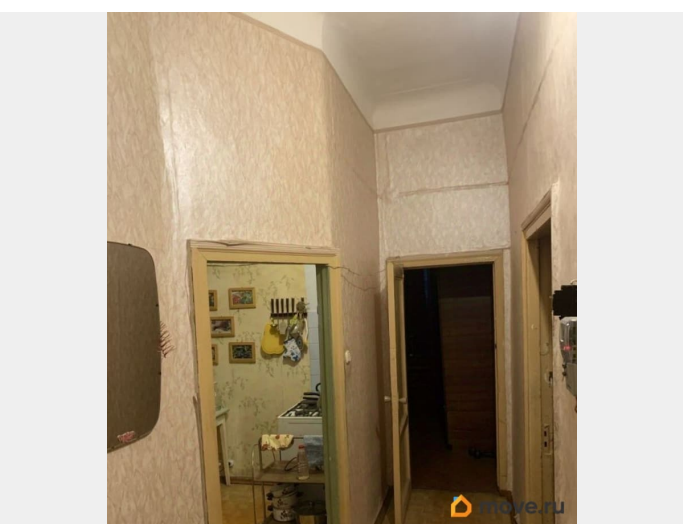
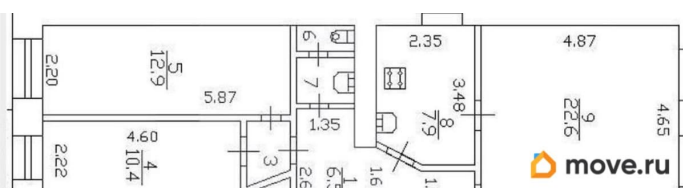
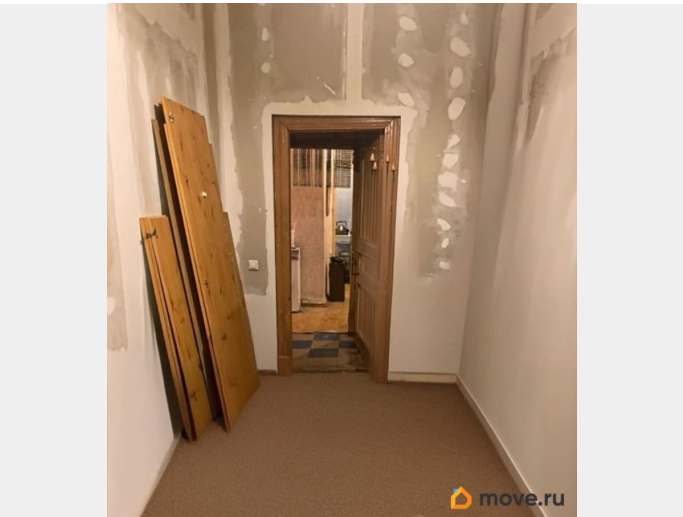
79111204486

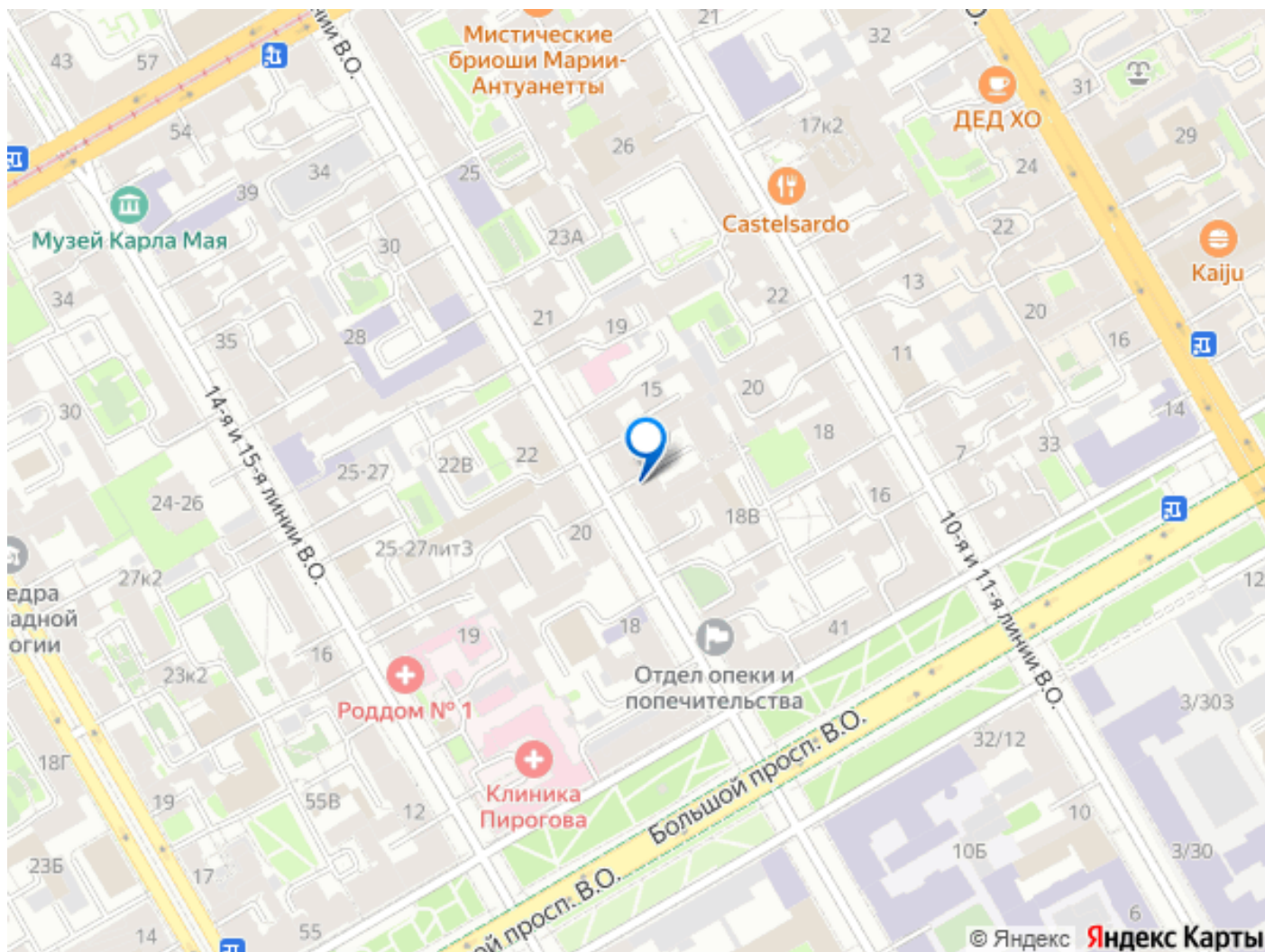
для заметок



Санкт-Петербург, Василеостровский район,
метро Василеостровская, 12-я Линия, д. 13
(Дом В. И. Упатчева, 1917 г. постройки).
Комфортная 4-комнатная квартира 83,4 м² в
историческом доме-памятнике на
Васильевском острове! Идеально для семьи
или бизнеса. Престижный центр Петербурга
для тех, кто ценит статус и удобство: 7 минут
пешком до метро Василеостровская. Рядом —
школы, детские сады, магазины, кафе, банки
и бизнес-центры. Полная инфраструктура для
семейной жизни и работы! Ключевые плюсы:
Площадь 83,4 м² (жилая 64,3 м², кухня 7,9
м²), комнаты правильной формы, окна
выходят в тихий двор, простор для большой
семьи или офиса. 1-й этаж 7-этажного дома,
одна квартира на этаже - полная изоляция от
соседей, собственный закрытый двор с
бесплатной парковкой. Потолки 3 метра —
грандиозный исторический шарм, который
можно обыграть в ремонте. Требуется ремонт
— ваш шанс создать идеальное пространство
под себя! Бонус для бизнесменов: правовая
возможность перевести в коммерческую
недвижимость с отдельным входом на улицу
- отличная инвестиция! Живите или
работайте в сердце Васильевского острова —
месте с аурой старого Петербурга и всеми
благами современности. Не упустите!
Записывайтесь на просмотр, звоните прямо
сейчас! Номер объекта: #1/537789/22464







Move.ru - вся недвижимость России