

Создано: 26.01.2026 в 20:49

Обновлено: 26.01.2026 в 21:19

Санкт-Петербург, Ропшинское шоссе, 3к6

12 500 000 ₽

Санкт-Петербург, Ропшинское шоссе, 3к6

Округ

[СПБ, Петродворцовый район](#)

Квартира

Количество комнат

4

Жилая площадь

58.4 м²

Площадь кухни

12.1 м²

Общая площадь

84.7 м²

Этаж

1/5

Детали объекта

Тип сделки

Продам

Раздел

[Квартиры](#)

Квартира в новостройке

да

Год сдачи

1 квартал 2012 г.

Покупка в ипотеку

да

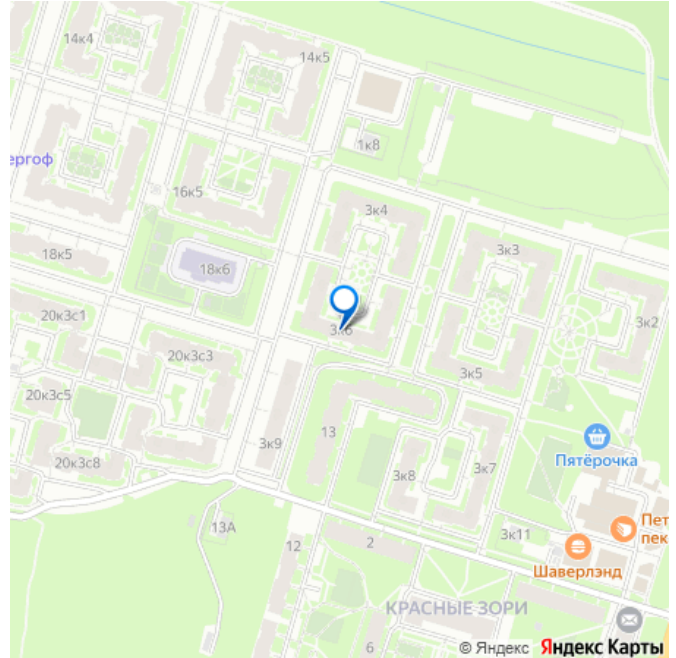
<https://spb.move.ru/objects/9288404519>

Юлия Богданова, ТРЕНД

Недвижимость

79111656319

для заметок



Описание

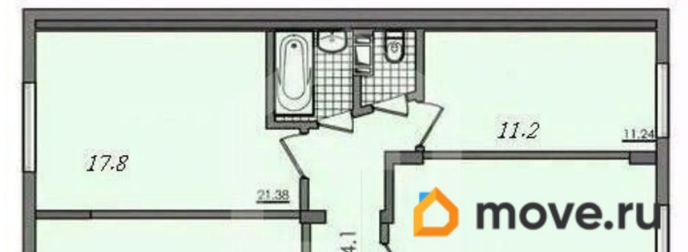
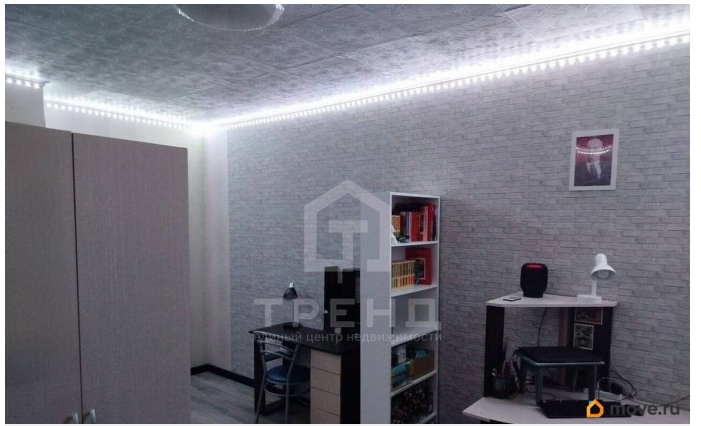
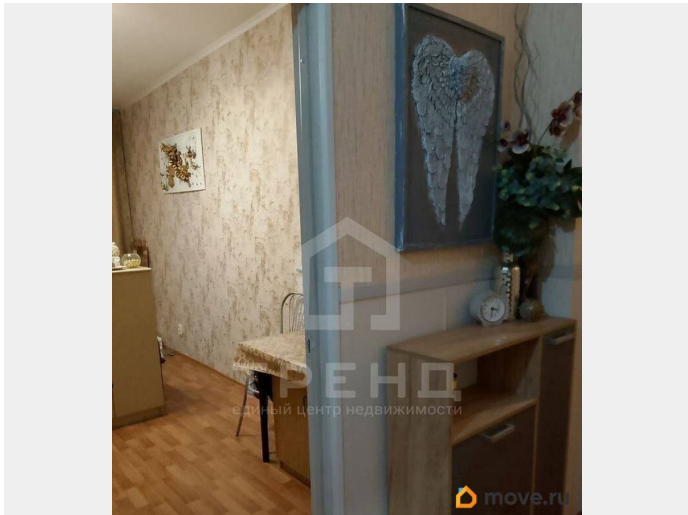
Код объекта: 2013989. Продаётся уютная квартира в Петергофе идеальное жильё для большой семьи с детьми! Представляем вашему вниманию просторную и светлую квартиру общей площадью 84,7 квадратных метров, расположенную в одном из лучших районов города Петергофа. Здесь ваша семья сможет наслаждаться комфортом и спокойствием зелёного уголка природы, окружённого великолепием местных пейзажей и исторической атмосферы.

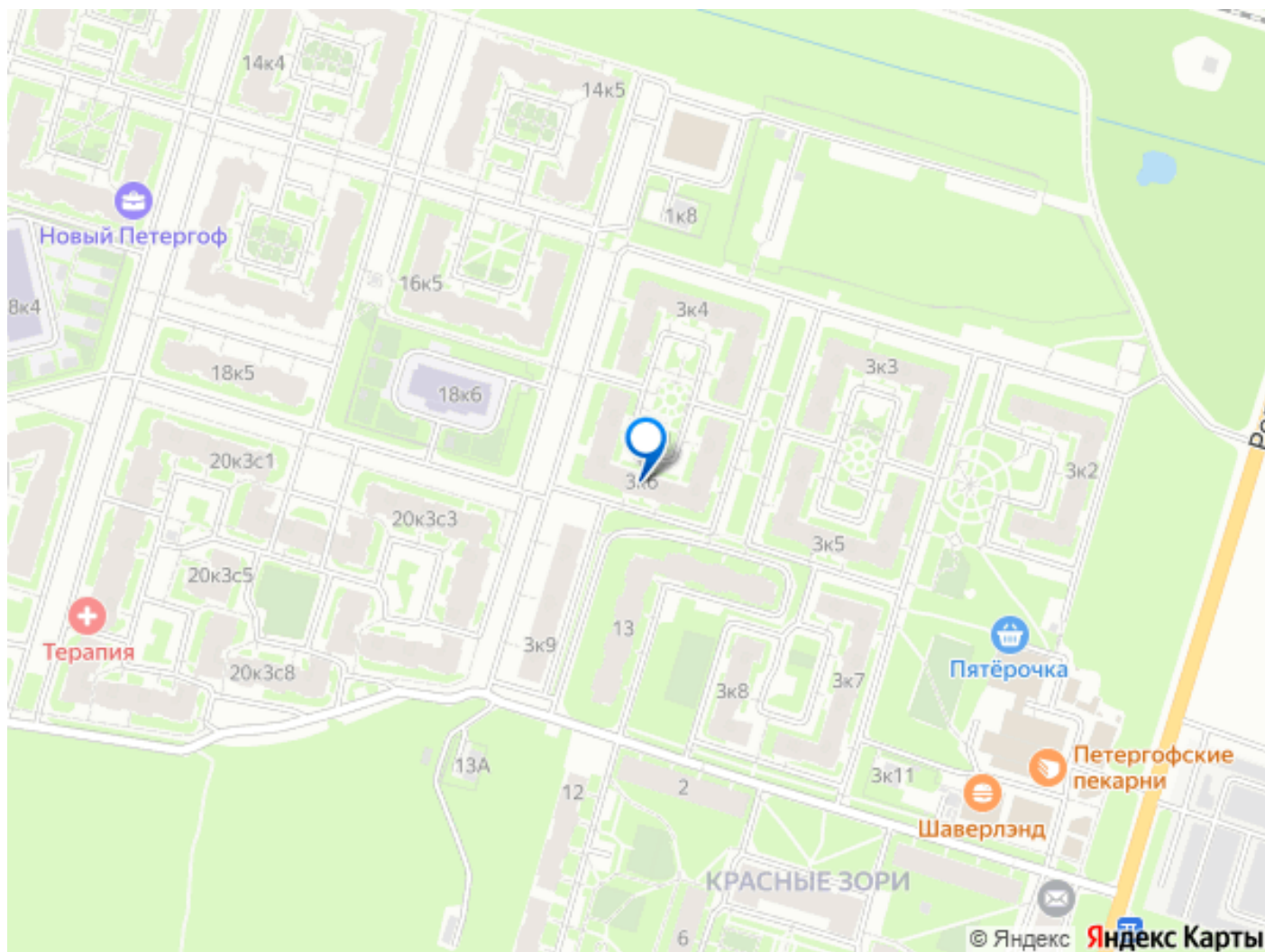
Особенности квартиры: - Общая жилая площадь составляет 58,4 метра, идеально подходит для размещения детской игровой зоны, домашнего кинотеатра и рабочей зоны родителей. - Просторная кухня размером 12,1 метра станет любимым местом сбора всей семьи для завтраков, обедов и ужинов. - Высокие потолки в 2,75 метра создадут ощущение простора и свободы. - Четыре изолированные комнаты позволяют каждому члену семьи иметь своё личное пространство, где можно отдохнуть, поработать или поиграть (13,1+17,8+11,2+16,3). - Солнечная квартира с уютным газоном и цветущими кустарниками под окнами. Природа и экология: Дом располагается в экологически чистом месте, где свежий воздух.

Уникальные исторические парки Петергофа и реки Шингарки, знаменитый комплекс ГМЗ «Фонтаны». Прогулки на свежем воздухе станут ежедневным удовольствием для вас и ваших детей. Зеленая аллея возле дома.

Транспортная доступность: Вы сможете быстро добираться до центра Петербурга благодаря удобной транспортной развязке: - Всего 10 минут пешком до станции

железнодорожного вокзала Нового
Петергофа, электричка на ст. Балтийский
вокзал. - До метро «Автово» и «Ленинский
проспект» общественный транспорт 30-40
минут. -Остановка общественного транспорта
5 минут пешком. Инфраструктура для семей с
детьми: Рядом находятся детские сады,
игровые площадки, спортивные секции и
кружки для малышей и школьников. До
школы 10 минут на автобусе. Идет
строительство школы рядом с домом, сдача
декабрь 2027.. Ваша жизнь и развитие
ребёнка будут насыщены возможностями
культурного досуга и спорта. Во дворе
детские площадки. Преимущества покупки: -
Чистые документы, пять собственников,
включая несовершеннолетнего собственника,
быстрый выход на сделку, отсутствие
задолженностей по ЖКХ гарантирует
прозрачность сделки. - Семейное жилье
расположено в хорошо обустроенном дворе с
зелеными зонами отдыха, позволяющими
проводить больше времени на природе
вместе с семьёй. - Возможность оформления
ипотечного кредита и профессиональная
помощь юриста сделают процесс
приобретения недвижимости простым и
безопасным. Если вы мечтаете жить в
красивом и экологичном месте, создать
семейный очаг и обеспечить вашим детям
счастливое детство среди исторических
памятников и природных красот, эта
квартира именно для вас! Свяжитесь с нами,
мы поможем вам осуществить мечту вашей
семьи.





Move.ru - вся недвижимость России