

Санкт-Петербург, Лиговский проспект,
143

15 500 000 ₽

Санкт-Петербург, Лиговский проспект, 143

Округ

[СПБ, Центральный район](#)

Улица

[Лиговский переулок](#)

Квартира

Количество комнат

4

Высота потолков

3 м

Жилая площадь

45.6 м²

Площадь кухни

16.4 м²

Общая площадь

85.7 м²

Этаж

6/6

Детали объекта

Тип сделки

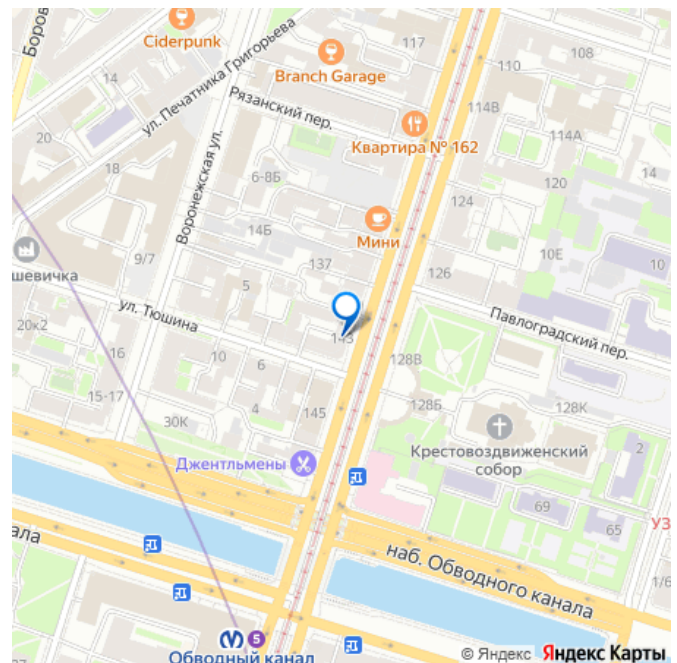
Продам

Раздел

[Квартиры](#)

Тип санузла

для заметок



раздельный

Вид из окна

на улицу

Ремонт

косметический

Квартира в новостройке

да

Покупка в ипотеку

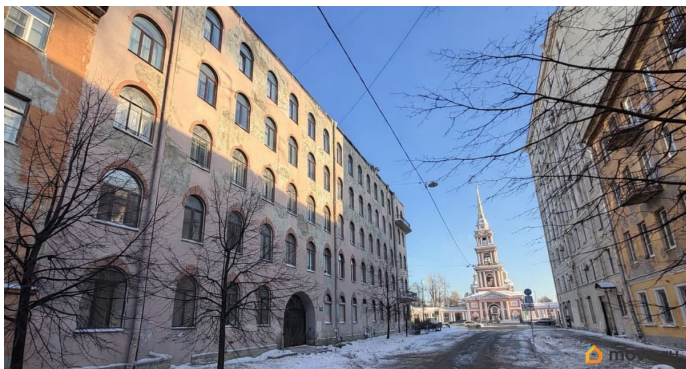
да

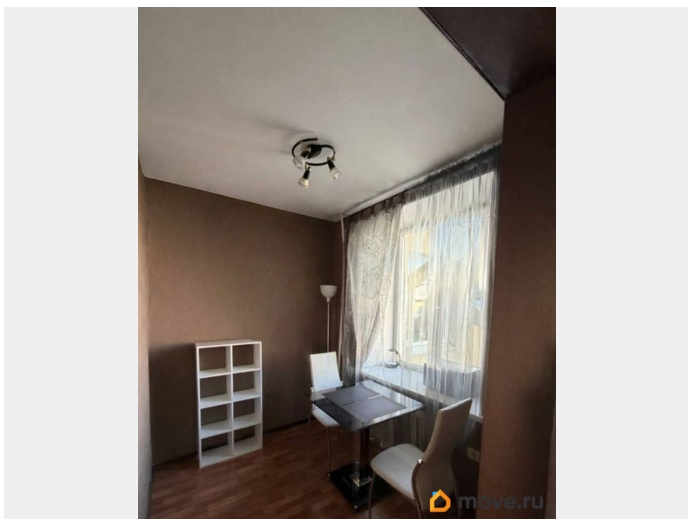
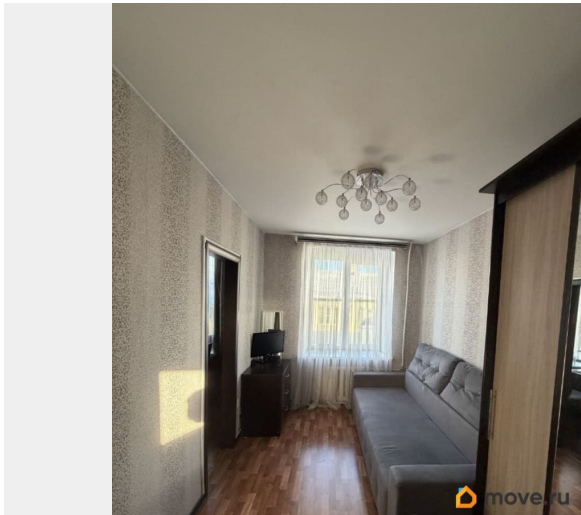
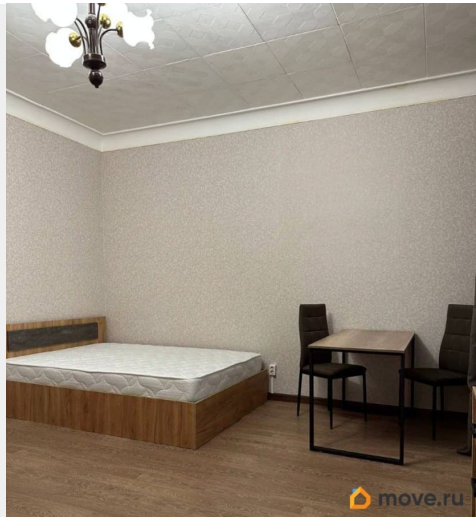
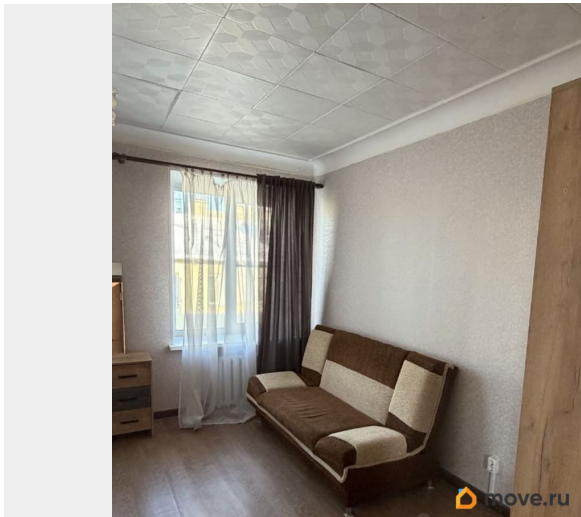
возможна ипотека, лифт, парковка

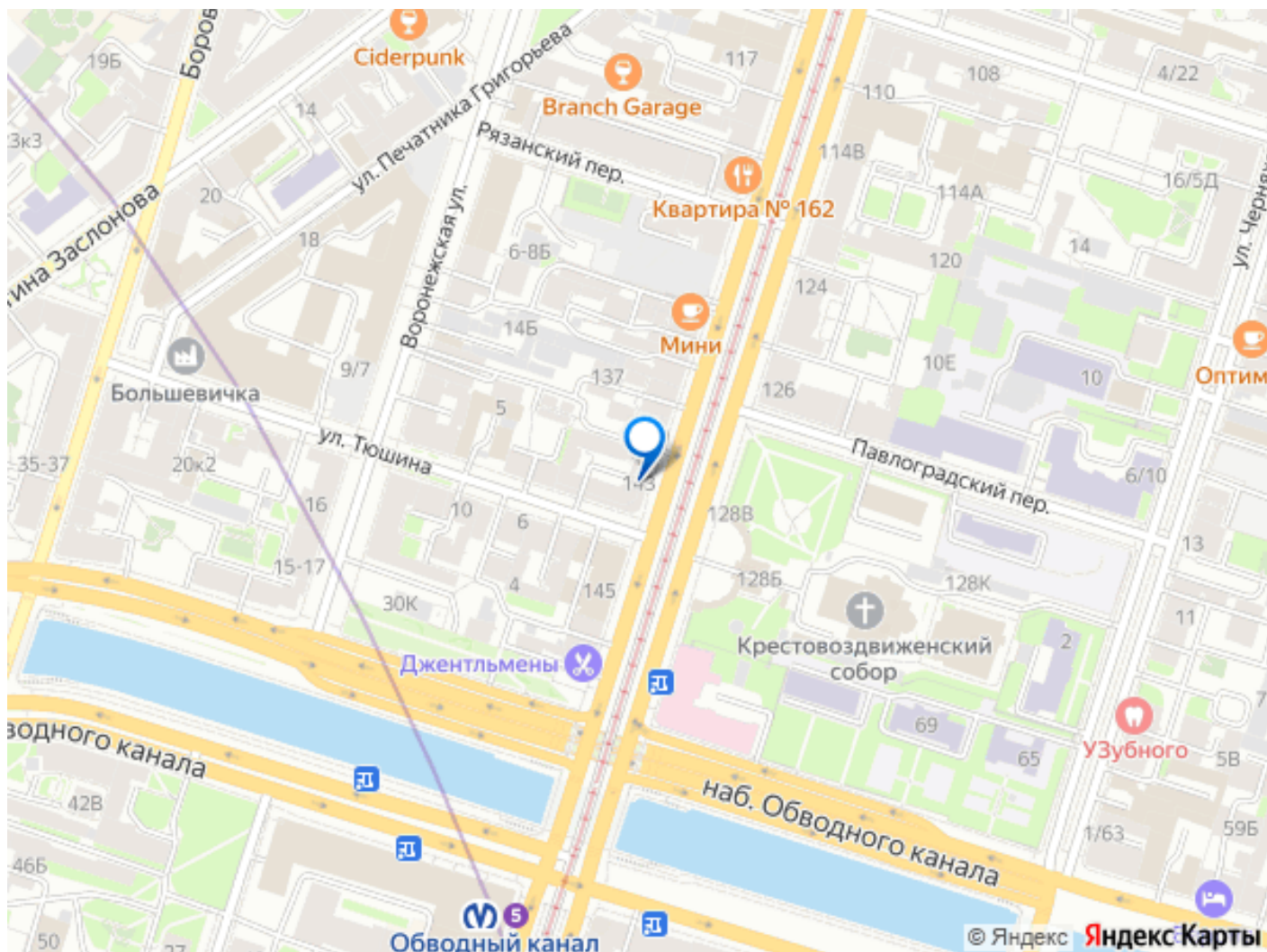
Описание

О квартире: Квартира расположена на 6 этаже дома по адресу Лиговский проспект, 143. Общая площадь — 85,7 м². Планировка функциональная и гибкая: • Кухня 16,5 м² с двумя окнами • Раздельный санузел и ванная
Комнаты: • комната 10,5 м² плюс 5 м² (кабинет / гардеробная / детская) • комната 10 м² • большая комната около 20 м², которую реально разделить на две — в комнате два окна, что редкость для такого формата. Все комнаты выходят окнами во двор, за счёт чего в квартире очень тихо, несмотря на центральную локацию. Квартира - единственная на этаже. Квартира универсальная: • отлично подходит под аренду • интересна для флиппинга / перепланировки • комфортна для собственного проживания. Два входа в квартиру: рабочий вход сейчас — через кухню, второй вход сохранён, временно закрыт. Нюанс: на кухне два окна, солнечная сторона, но примерно наполовину они перекрыты крышей соседнего здания. Это не критично, но важно знать заранее. О доме: Дом ухоженный, с приятной атмосферой и

адекватным контингентом. • Новый лифт • В парадной всего 10 квартир на 6 этажей • Ни одной коммунальной квартиры • Крыша отремонтирована, за всё время протечек не было • Закрытая территория: ворота, двор с парковкой, места есть всегда, без квестов Дом не перегружен, ощущается камерность и порядок. О локации: Центральный район Санкт-Петербурга, при этом — редкое сочетание тишины и доступности. • 5 минут пешком до метро Обводный канал • Тихая улица • Закрытый, спокойный двор • Вся инфраструктура центра — в пешей доступности Исторический контекст: Ранее здесь располагалась Центральная больница Почтово-телеграфного ведомства. Адрес: ул. Тюшина, 1 — Лиговский пр., 143 Дом построен в 1913-1914 годах, архитектор — гражданский инженер Михаил Васильевич Кобелев. О сделке: • Прямая продажа • Два собственника, долевая собственность • Все договорённости между собственниками есть, сделка лёгкая • Отдельный кадастровый номер • Не апартаменты • Без долгов • Без перепланировок • В договоре указывается полная стоимость • Подходит под ипотеку







Move.ru - вся недвижимость России