

Создано: 12.02.2025 в 19:33

Обновлено: 04.02.2026 в 21:47

Санкт-Петербург, Подъездной переулок,  
12

**24 648 000 ₽**

Санкт-Петербург, Подъездной переулок, 12

Округ

[СПБ, Адмиралтейский район](#)

Улица

[Подъездной переулок](#)

## Квартира

Количество комнат

4

Высота потолков

3.04 м

Жилая площадь

51.4 м<sup>2</sup>

Площадь кухни

28 м<sup>2</sup>

Общая площадь

85 м<sup>2</sup>

Этаж

8/8

## Детали объекта

Тип сделки

Продам

Раздел

[Квартиры](#)

Тип санузла

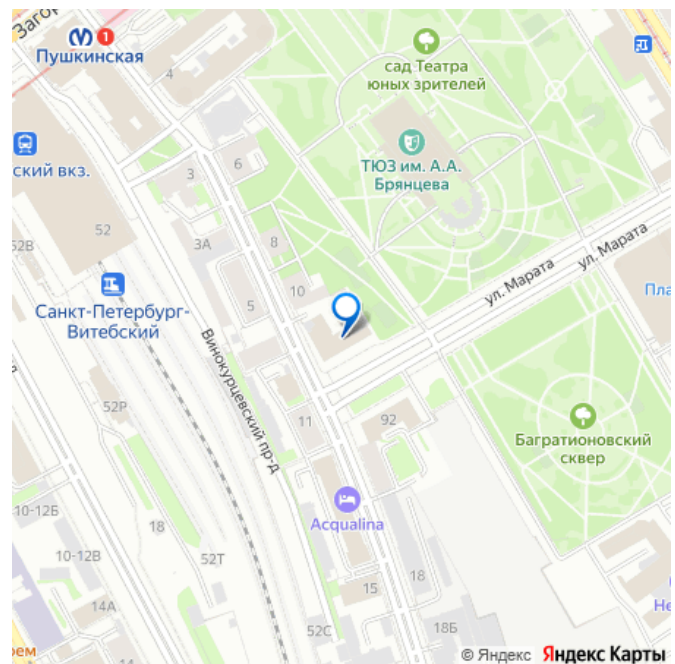
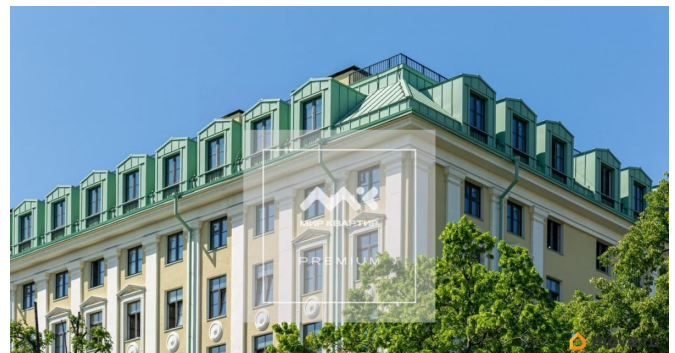
<https://spb.move.ru/objects/9272425603>

Алексей Быков, Мир Квартир

**PREMIUM**

**79812801288**

для заметок



совмещенный

Вид из окна

на улицу

Ремонт

без ремонта

Квартира в новостройке

да

Покупка в ипотеку

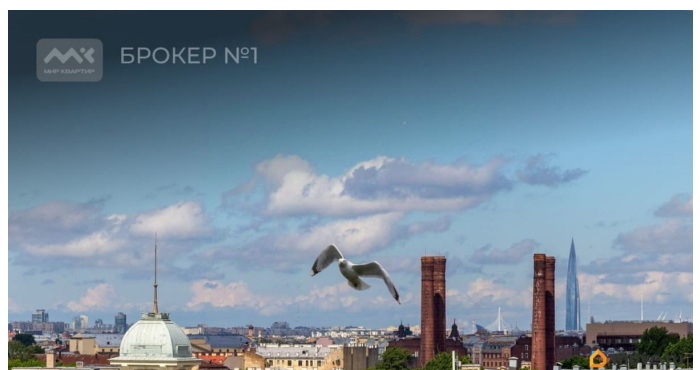
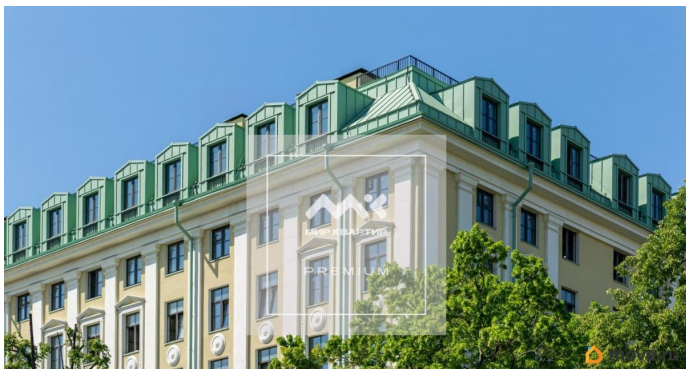
да

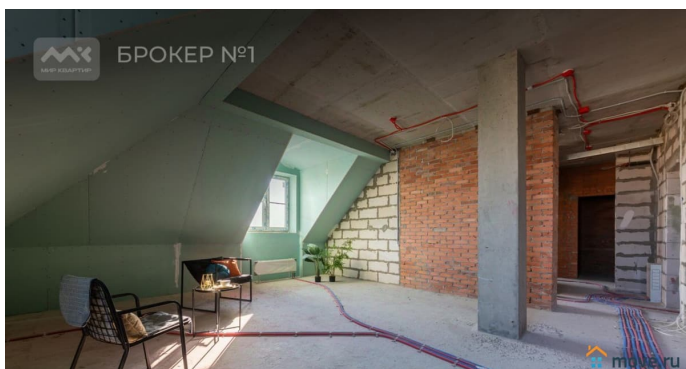
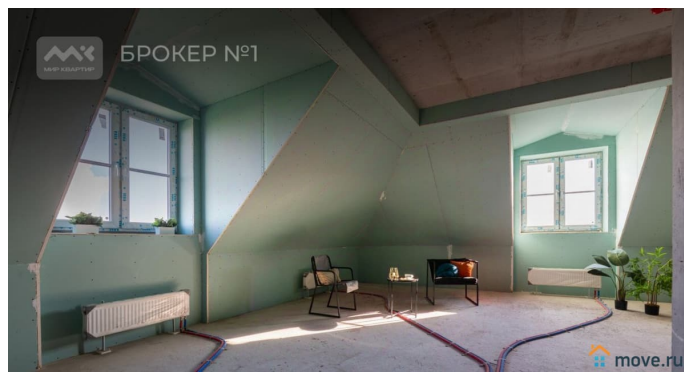
возможна ипотека, лифт

## Описание

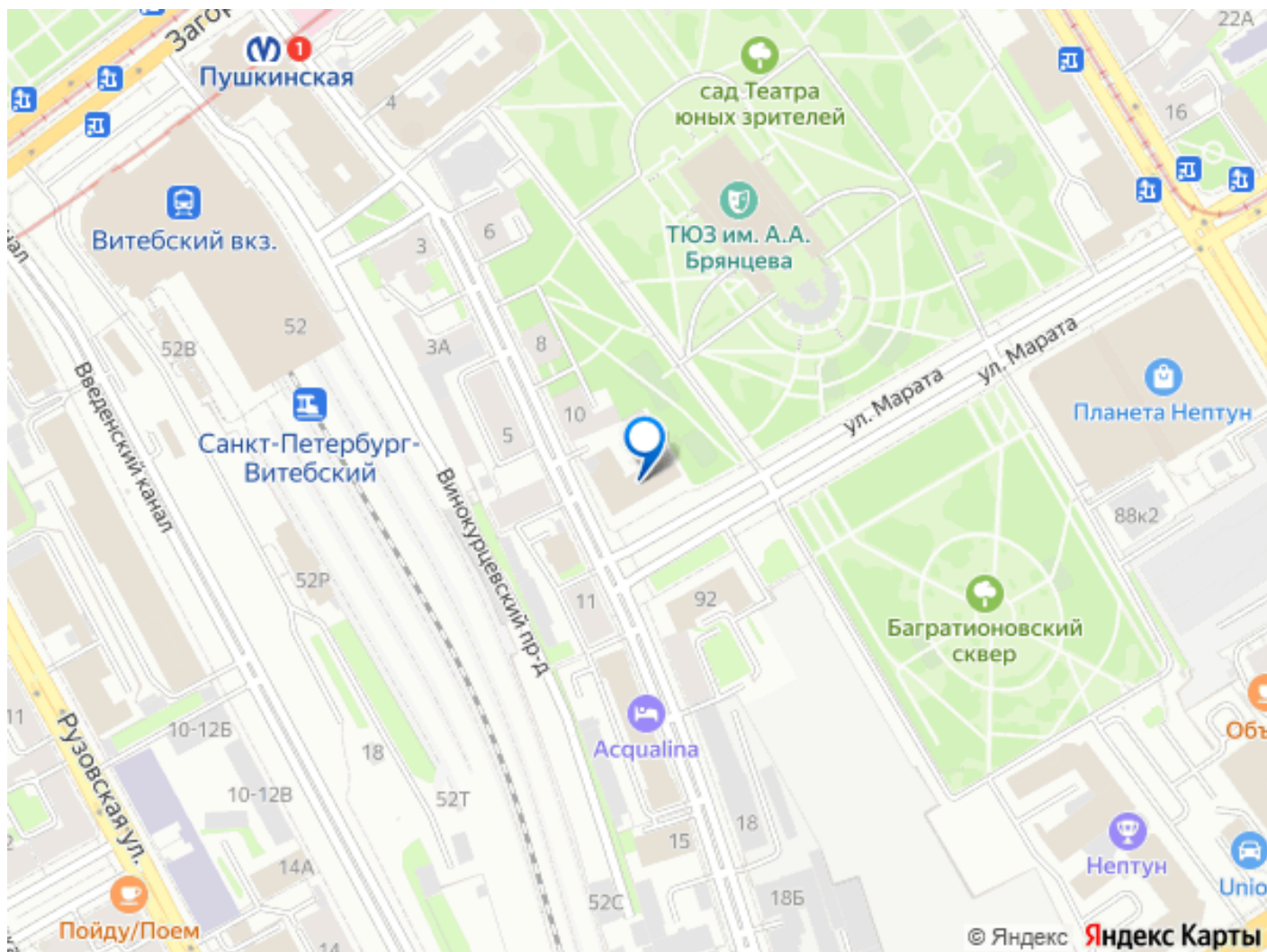
Арт. 94840014 В устье улицы Марата, ранее именуемой Преображенской, на пересечении с Подъездным переулком, в окружении скверов построен новый респектабельный комплекс апартаментов для жизни - «Наследие на Марата». Квартира находится на верхнем привилегированном этаже. Планировка квартиры включает в себя две освещаемые вечерним солнцем комнаты 13,5 и 12,9 квадратных метров и просторную залу более 50 метров. Высота потолков 3,04 м. Выполнена вся необходимая инженерная подготовка для отделочных работ и подключения системы управления климатом. В доме всего 119 апартаментов. На первом этаже готовится к открытию стильный ресторан и салон красоты. Данная локация в центральной части города по праву считается самой зеленой в северной столице (индекс зеленой зоны 8 / 10). Пожалуй, это — единственное место в Санкт-Петербурге, где экологичность сочетается с прекрасной инфраструктурой, а размеренность и спокойствие соседствует со стремлением к развитию и улучшению. Багратионовский

парк и сад Театра юных зрителей рядом с домом существенно повышают качество жизни. Безусловно, рядом есть и продуктовые магазины, аптеки, школы и детские сады, кафе и рестораны, фитнес-центры и бассейны. В шаговой доступности три станции метро разных веток. В пределах получаса на автомобиле до аэропорта, до Московского вокзала и того меньше. И конечно же, исторический центр Санкт-Петербурга со всей палитрой культурной жизни от камерных и больших знаменитых театров, до филармонии джазовой музыки, детских театров и известных во всем мире музеев весь перед Вашим взором! Продажа от юр.лица. В цене НДС 22%. Возможна ипотека или выгодное приобретение в лизинг. Звоните, договоримся о встрече и просмотре! Предлагаем ПРЕМИАЛЬНОЕ обслуживание для требовательных клиентов. Оперативно организуем просмотр, предоставим полную информацию по объекту. 20 лет работы с требовательными клиентами подготовили нас к решению ВАШИХ сложных задач. Будем рады знакомству! Ул. Рубинштейна, д.8.









Move.ru - вся недвижимость России