

Татьяна Таболкина, ВЕСТА

79819811428

Санкт-Петербург, улица Бабушкина, 20

19 500 000 ₽

Санкт-Петербург, улица Бабушкина, 20

Округ

[СПБ, Невский район](#)

Улица

[улица Бабушкина](#)

Квартира

Количество комнат

4

Высота потолков

2.82 м

Жилая площадь

61.2 м²

Площадь кухни

11.7 м²

Общая площадь

87.4 м²

Этаж

2/2

Детали объекта

Тип сделки

Продам

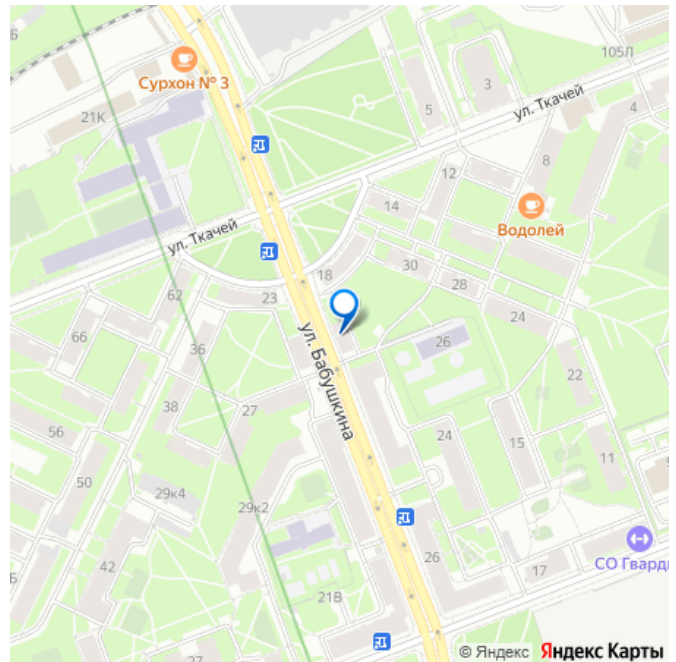
Раздел

[Квартиры](#)

Тип балкона

балкон

для заметок



Тип санузла

раздельный

Вид из окна

на улицу

Ремонт

евро

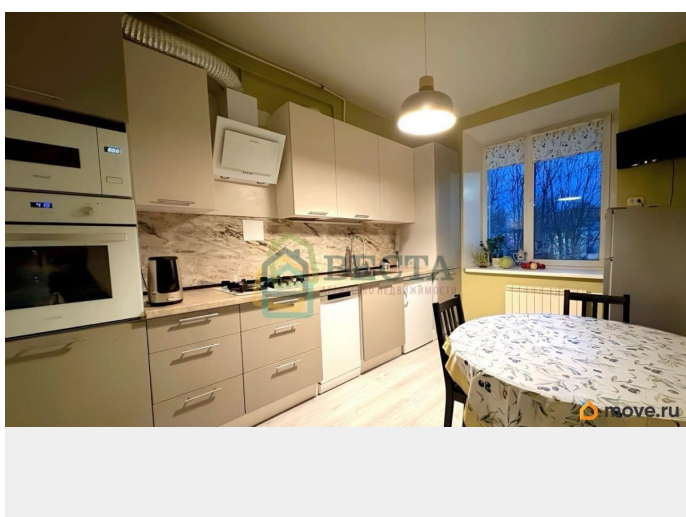
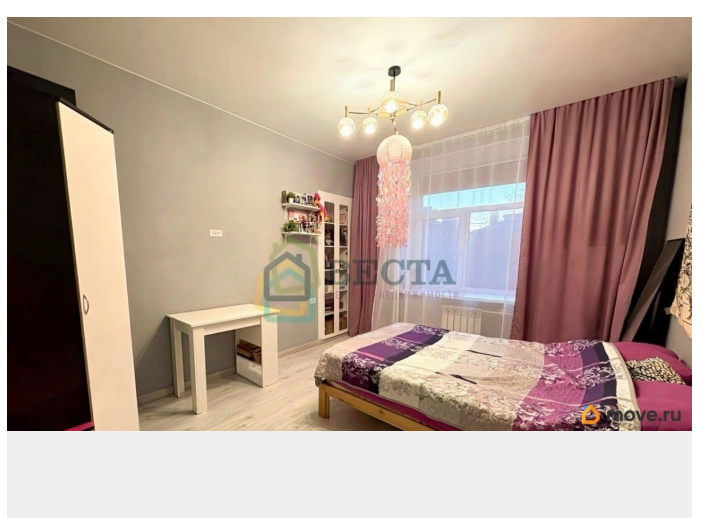
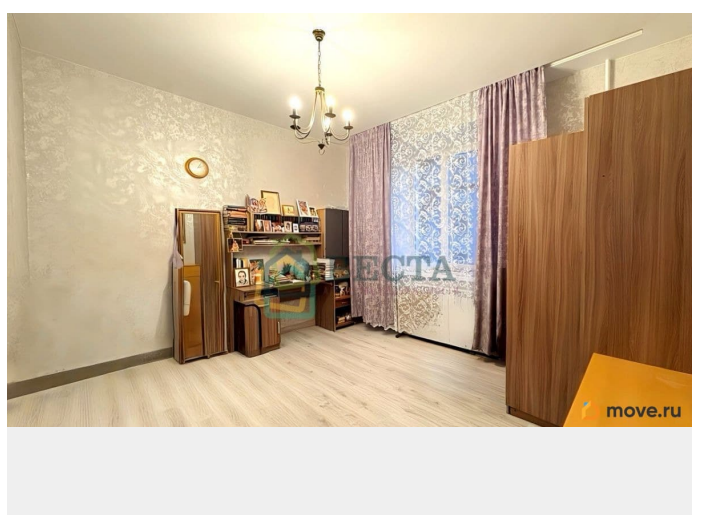
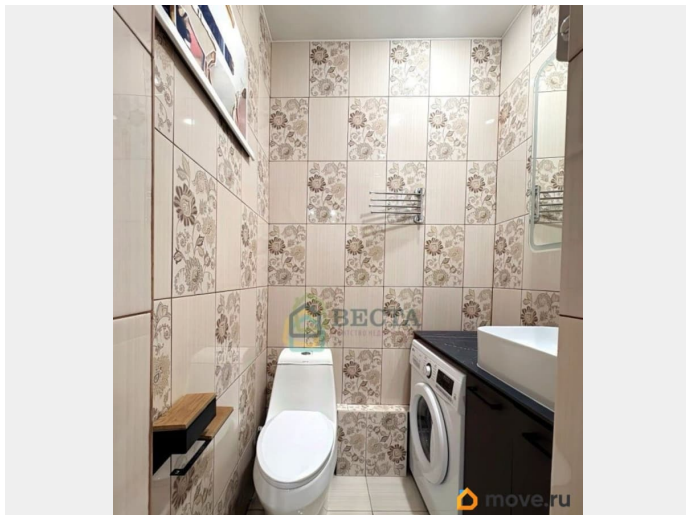
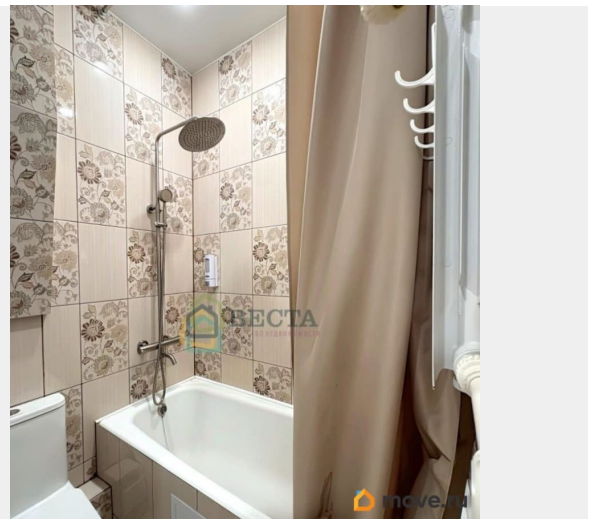
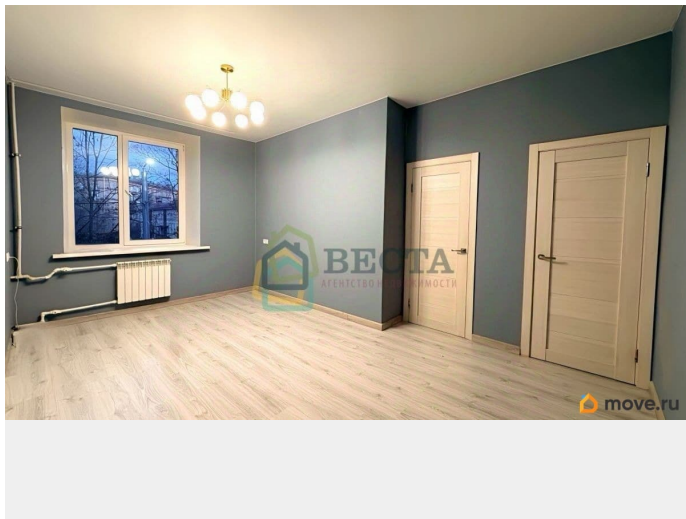
Покупка в ипотеку

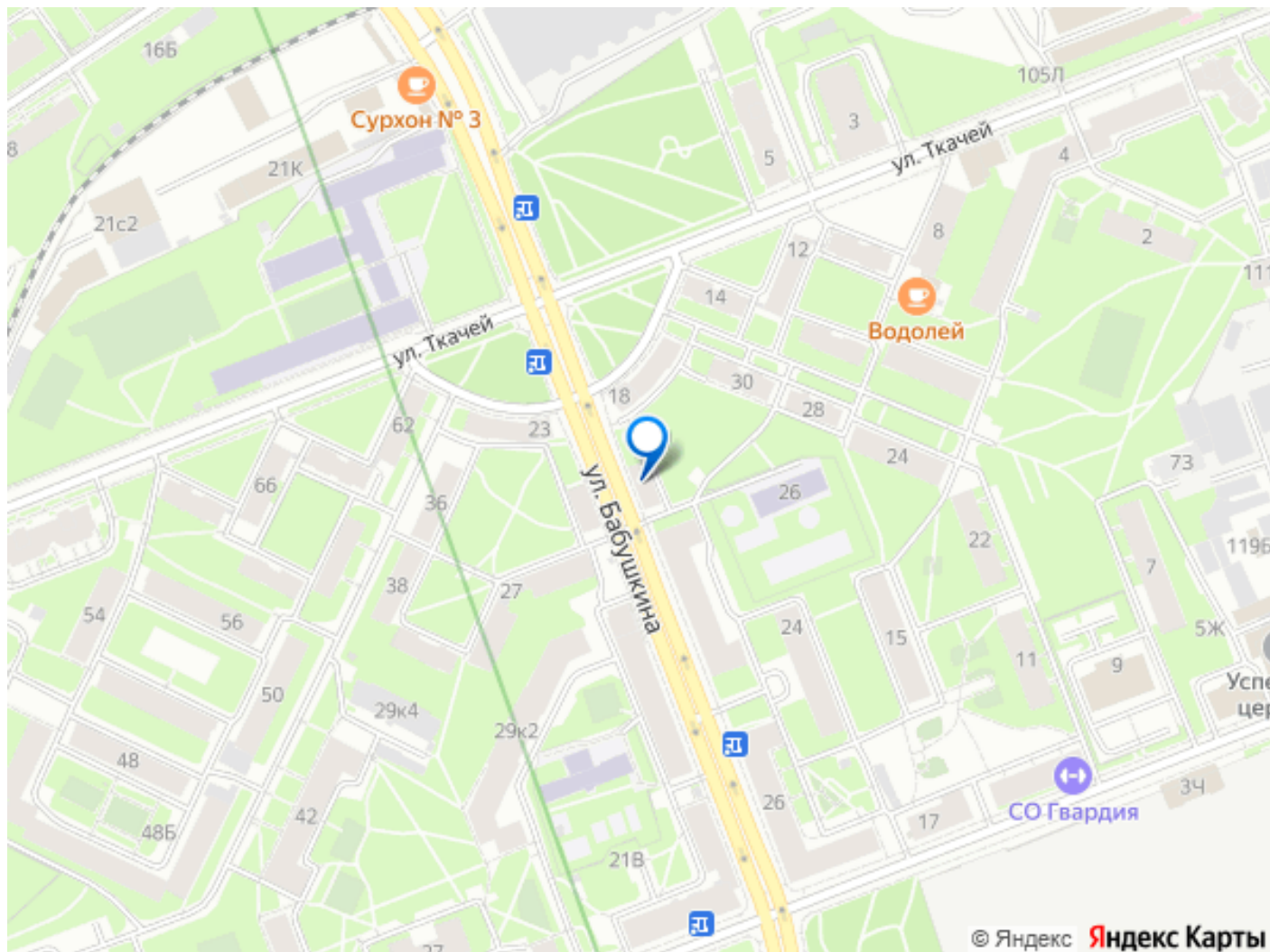
да

возможна ипотека, лифт

Описание

Четырехкомнатная квартира площадью 87,4 кв. м., ул. Бабушкина д. 20 Три изолированные комнаты (19,3+13,8+14,3 м2), одна комната проходная 13,8 м2 . Светлая просторная кухня (11,2 м2). Раздельный санузел. Вместительный коридор. Балкон. Удобная планировка. Окна выходят во двор и на улицу. Благоустроенный двор с детской площадкой, школой и детским садом. Планировка: + Жилая площадь - 61,2 кв.м.; + Площадь кухни - 11,2 кв.м.; + Коридор - 6,6 кв.м; +Балкон - 4 кв.м; + Потолки - 3,1 метра, Инфраструктура: В пешей доступности находятся школы и сады, поликлиника, детские кружки, фитнес, салоны красоты, медицинские центры, продовольственные магазины, аптеки. Пункты выдачи Ozon и Wildberris, Яндекс. Парк им. Бабушкина, Ломоносовский сад и Ивановский карьер. Как добраться: В 10 минутах пешком метро Елизаровская. Остановка общественного транспорта до метро возле дома. Выезд на КАД в 15 минутах. Взрослые собственник. Квартира без обременений. Поможем с ипотекой. Звоните, договоримся о просмотре. Номер объекта: #1/782078/82





Move.ru - вся недвижимость России