

🕒 Создано: 26.05.2025 в 11:23

Обновлено: 02.02.2026 в 13:09

**Санкт-Петербург, 1-й Муринский
проспект, 19**

27 450 000 ₽

Санкт-Петербург, 1-й Муринский проспект, 19

Округ

[СПБ, Выборгский район](#)

Улица

[проспект 1-й Муринский](#)

Квартира

Количество комнат

4

Высота потолков

3 м

Жилая площадь

64.7 м²

Площадь кухни

9 м²

Общая площадь

88.4 м²

Этаж

4/5

Детали объекта

Тип сделки

Продам

Раздел

[Квартиры](#)

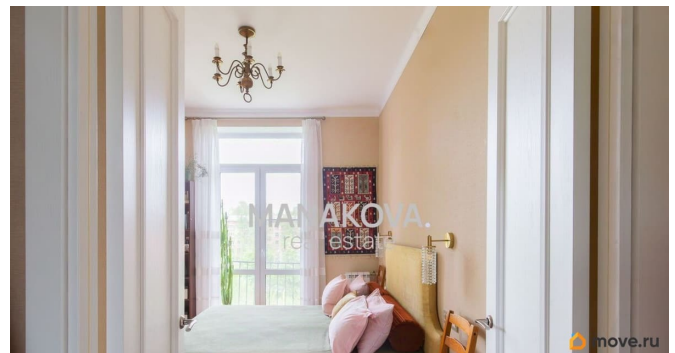
Тип балкона

<https://spb.move.ru/objects/9280091115>

**Анна Комарницкая, MANAKOVA. real
estate**

79117819995

для заметок



2 балкона

Тип санузла

раздельный

Вид из окна

на улицу

Ремонт

евро

парковка

Описание

Атмосферная 4-комнатная квартира в тихом зеленом дворе — уют и комфорт в шаге от метро Лесная! Представьте себе светлую, теплую, воздушную и просторную квартиру — это именно она: то самое идеальное место для комфортной жизни. О КВАРТИРЕ:

Площадь 88,4 кв.м — Высокие потолки 3 м — ощущение простора и свободы. — Полностью заменены все инженерные системы:

отопление, газ, водоснабжение,

электропроводка и интернет. — Окна на три стороны и два балкона с тройным

стеклопакетом из голубого

светоотражающего стекла — защита от

шума, пыли и влаги. — Полы: дубовый паркет

во всех комнатах, кварцвинил в кухне и

санузлах. — Внутренние двери из массива

дерева, бронированная входная дверь —

безопасность и стиль. — Просторные

встроенные шкафы для хранения вещей.

Кухня мечты: — Массив шпона ореха с

оригинальным дизайном. — Встроенная

техника брендов Bosch и LG: холодильник,

варочная панель, вытяжка, посудомоечная

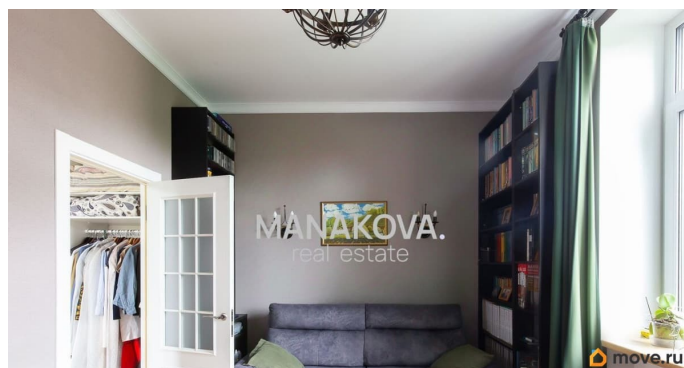
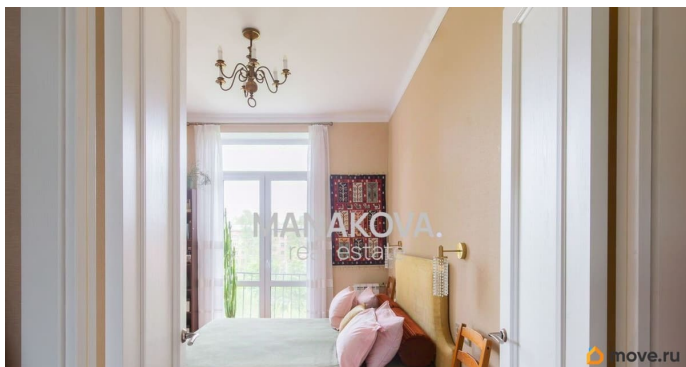
машина. — Газовая колонка Bosch для

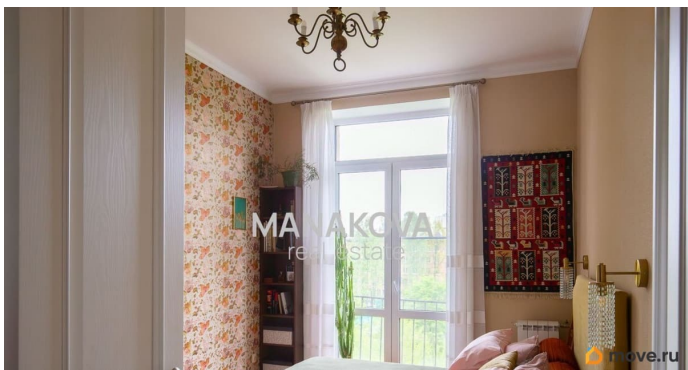
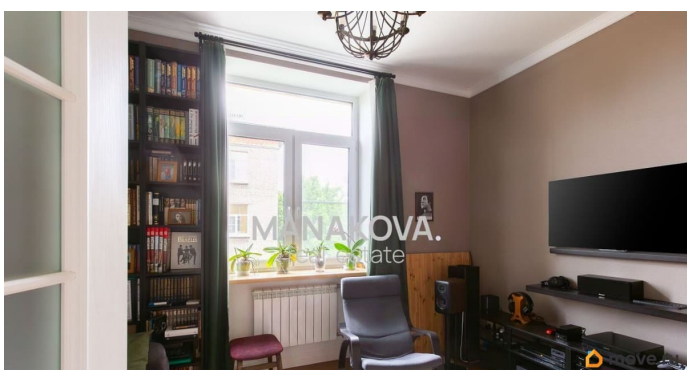
горячей воды. — Водяные фильтры для

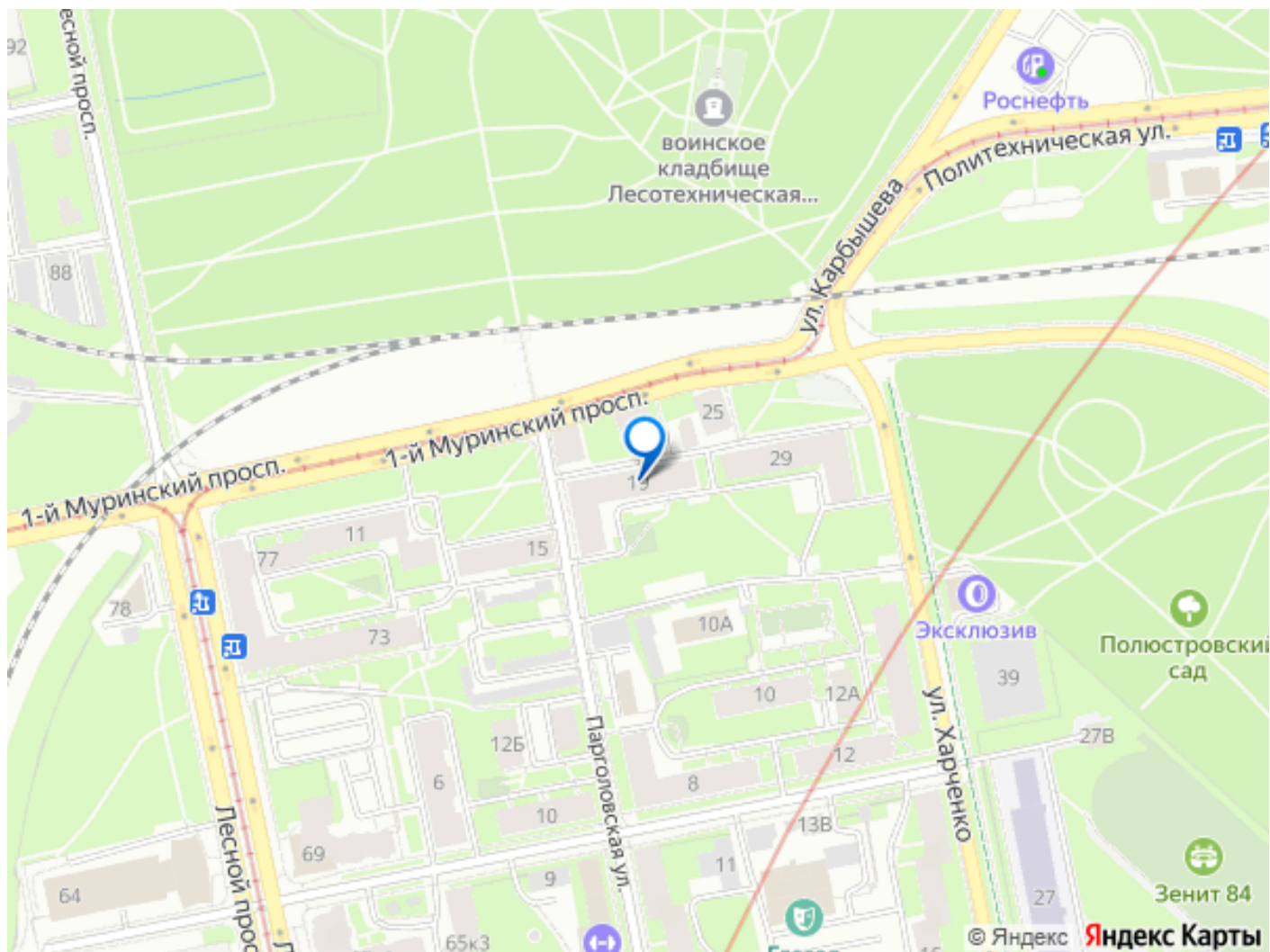
питьевой воды — здоровье вашей семьи.

Санузлы: — Новые приборы учета —

Смесители Grohe — Душевая система AM PM
О ДОМЕ: — Надежный сталинский дом 1960
года постройки с толстыми кирпичными
стенами и железобетонными перекрытиями
— символ прочности и долговечности. —
Индивидуальная серия: всего 2 квартиры на
этаже — уединение и тишина. — Тихие
соседи, отзывчивая управляющая компания.
— Во дворе — просторная детская площадка
и много парковочных мест. Транспортная
доступность: — 7 минут пешком до метро
Лесная — 8 минут до Ж/Д станции Кушелевка
— Быстрый выезд на Петроградскую сторону
(6 минут) и центр города (16 минут)
Инфраструктура и досуг: — В пешей
доступности: школы, детские сады, магазины
(трц Европолис, Перекресток), пункты выдачи
заказов. — Зеленая зона: Ботанический сад
Лесотехнической Академии (2 минуты
пешком) и Полюстровский сад — отличное
место для прогулок и отдыха. Квартира
готова к заселению без дополнительных
затрат. Звоните — с удовольствием
расскажем подробности и покажем квартиру.







Move.ru - вся недвижимость России