

Создано: 17.09.2025 в 10:55

Обновлено: 13.02.2026 в 18:35

**Санкт-Петербург, 1-й Муринский
проспект, 19**

27 450 000 ₽

Санкт-Петербург, 1-й Муринский проспект, 19

Округ

[СПБ, Выборгский район](#)

Улица

[проспект 1-й Муринский](#)

Квартира

Количество комнат

4

Высота потолков

3 м

Жилая площадь

64.7 м²

Площадь кухни

9 м²

Общая площадь

88.4 м²

Этаж

4/5

Детали объекта

Тип сделки

Продам

Раздел

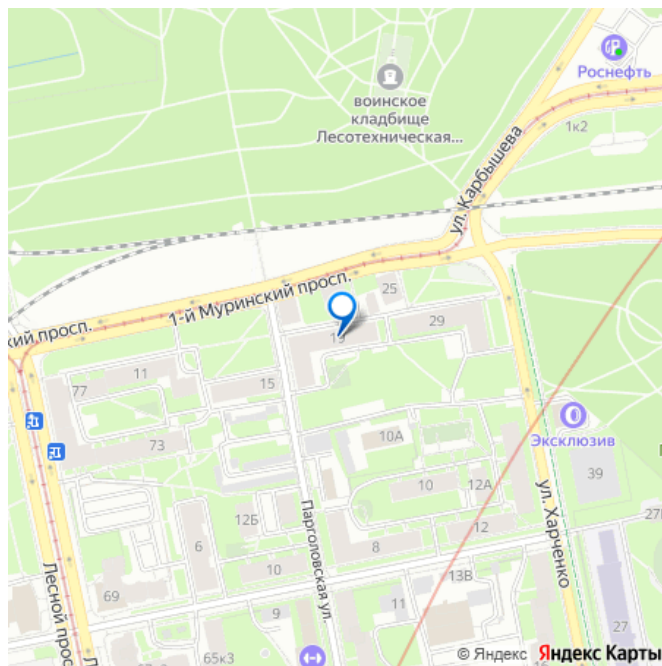
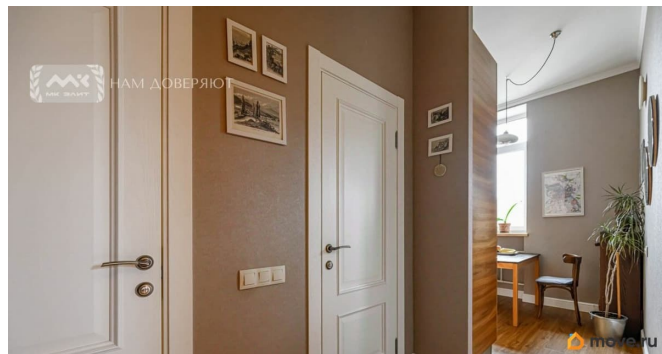
[Квартиры](#)

Тип балкона

<https://spb.move.ru/objects/9284976302>

Эллина Платонова, Мир Квартир Элит
79112770142

для заметок



2 балкона

Тип санузла

раздельный

Вид из окна

на улицу

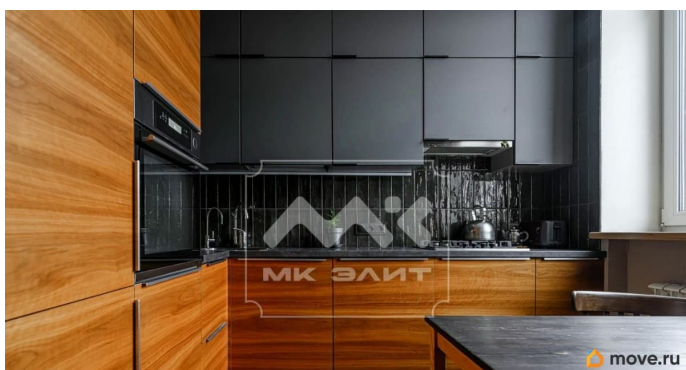
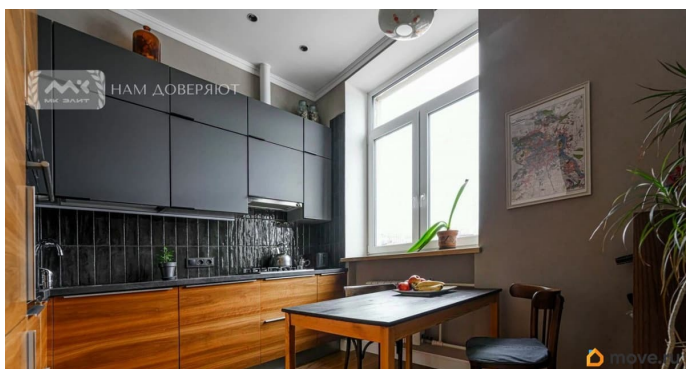
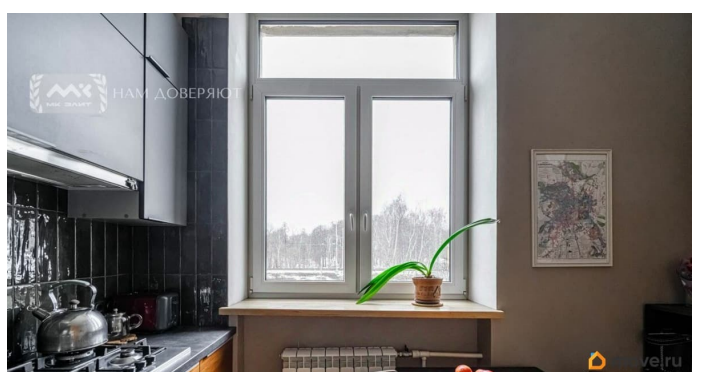
Ремонт

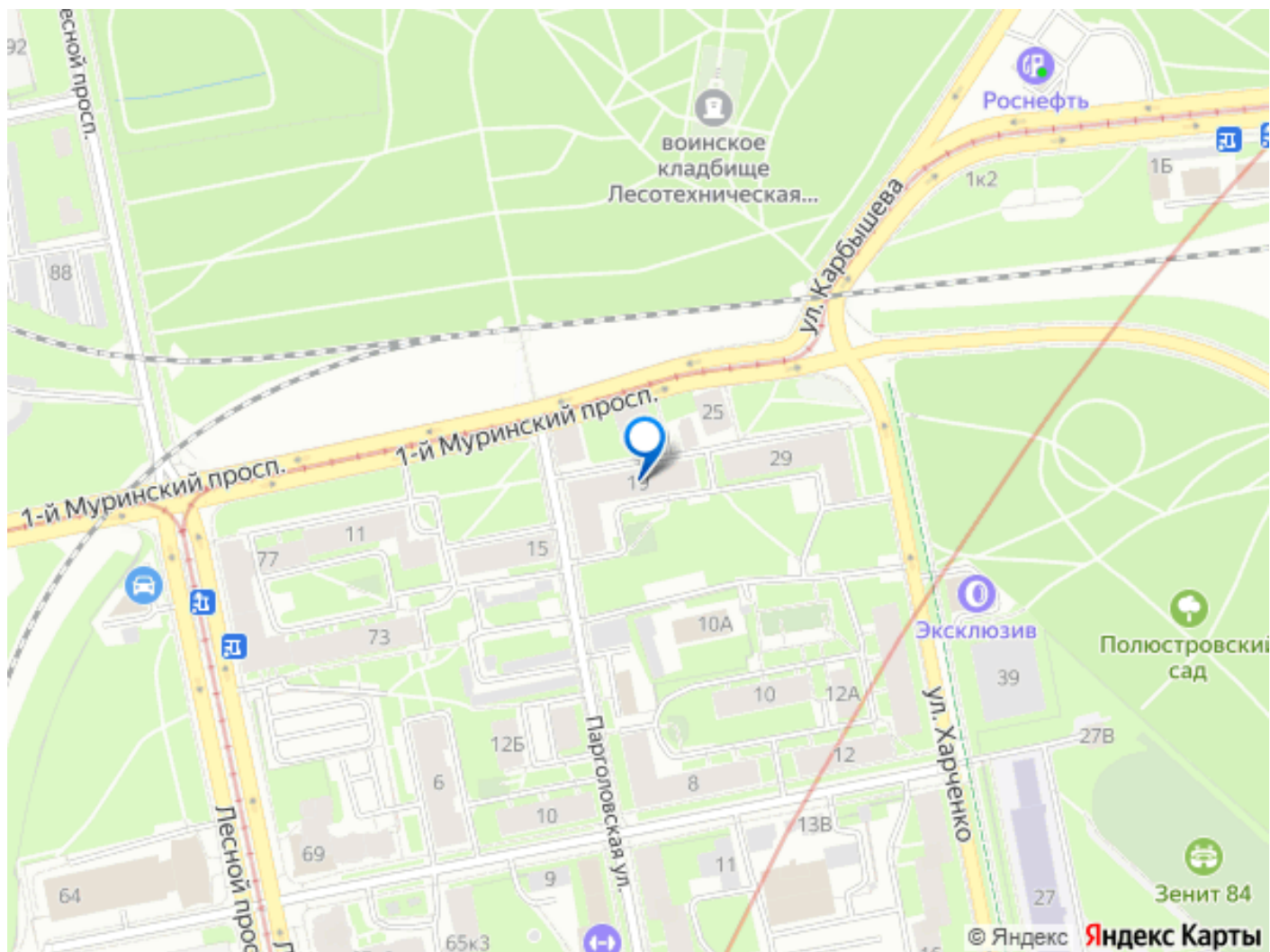
евро

Описание

Арт. 97184080 Вашему вниманию представляется четырёхкомнатная квартира с качественным ремонтом и в прекрасной локации. Основная информация: Вид на 3 стороны. Потолки 3м. 7 минут до станции метро Лесная. 8 минут до Ж/Д станция Кушелевка. Дом расположен у входа в Парк Лесотехнической Академии. Культурные соседи. Напротив Ботанический сад. На этаже всего 2 квартиры. Отзывчивая управляющая компания. 2 балкона. Сталинский дом. Много парковочных мест во дворе. Выполнен капитальный ремонт в квартире. Заменены: Инженерные коммуникации отопительной и газовой системы. Системы водоснабжения и водоотвода. Электропроводка и кабеля интернет- соединения. Сантехнические и водонагревательных элементы. Внутренние межкомнатные перегородки (без нарушения планировки). Входная и межкомнатные двери. Окна. Полы. Ниже представлена более подробная информация. О КВАРТИРЕ: Во всей квартире: На окнах установлены тройные стеклопакеты с повышенной влаго-, шумо- и пылезащитой из голубого светоотражающего стекла. Подоконники выполнены из массива дуба. Полностью вскрыт и заменен пол: во всех комнатах - дубовый паркет, в коридорах,

кухне и санузлах - кварцвинил. Установлены новые межкомнатные двери из массива. Бронированная входная дверь. На кухне: Гарнитур - массив шпона ореха. Качественная встроенная техника брендов Bosch и LG. Газовая колонка Bosch. Установлены водяные фильтры для питьевой воды. В сан. узлах: Установлены и поверены новые приборы учета. Смесители grohe. Душевая система am pm. О ДОМЕ: Качественный сталинский дом 1960 год постройки. Толстые кирпичные стены. Железобетонные перекрытия. Отзывчивая управляющая компания. На этаже всего по две квартиры. Тихие спокойные соседи. Множество парковочных свободных мест. Во дворе детская площадка. ИНФРАСТРУКТУРА: В пешей доступности в окрестностях 5-7 минут: Дом расположен у входа в Парк Лесотехнической Академии. Полюстровский сад. ТРЦ Европолис. Гипермаркет Перекресток. Школа. Детские сады. Магазины. Пункты выдачи. ТРАНСПОРТНАЯ ДОСТУПНОСТЬ: 7 минут до станции метро Лесная пешком. 8 минут до Ж/Д станции Кушелевка пешком. 6 минут до Петроградской стороны на транспорте. 16 минут до центра города на транспорте. ДОКУМЕНТЫ: Один собственник, всё прозрачно, есть дизайн-проект по которому был сделан ремонт, его также передадим новому собственнику. Звоните! Покажем квартиру и ответим на все Ваши вопросы.





Move.ru - вся недвижимость России